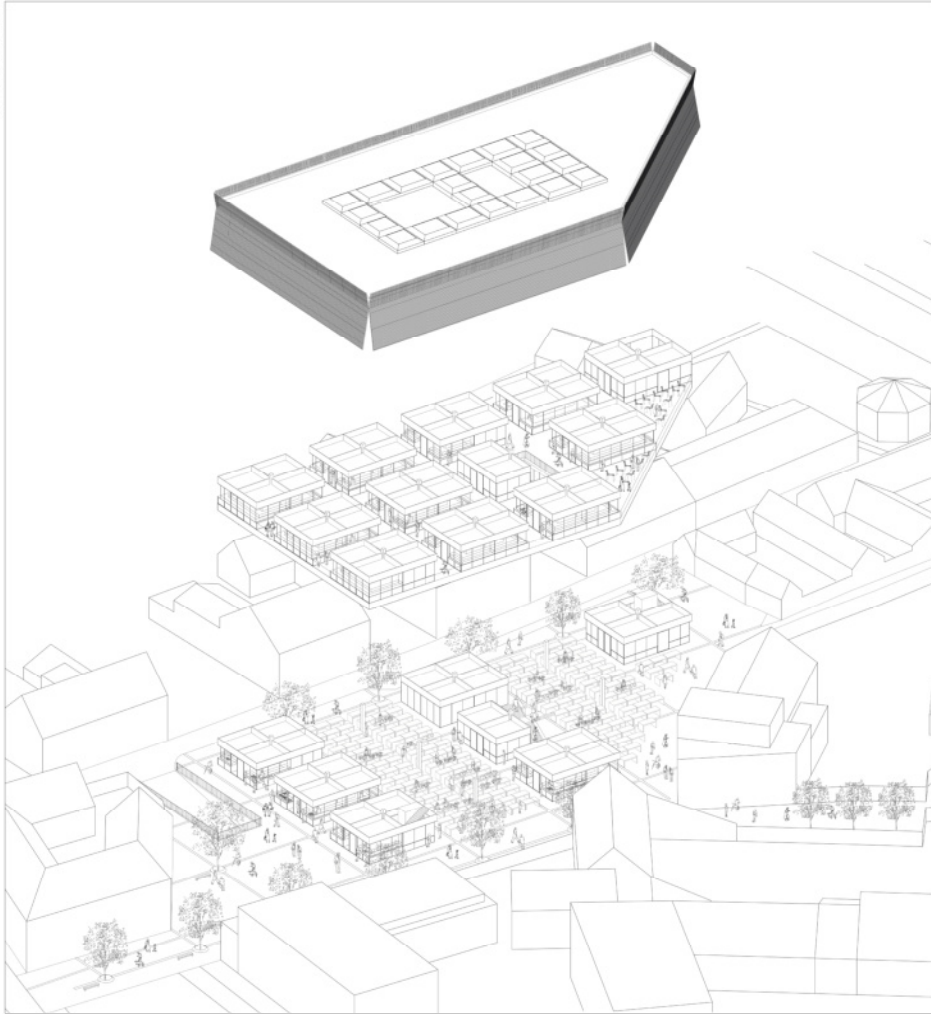
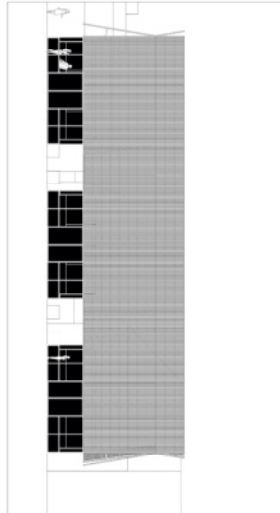


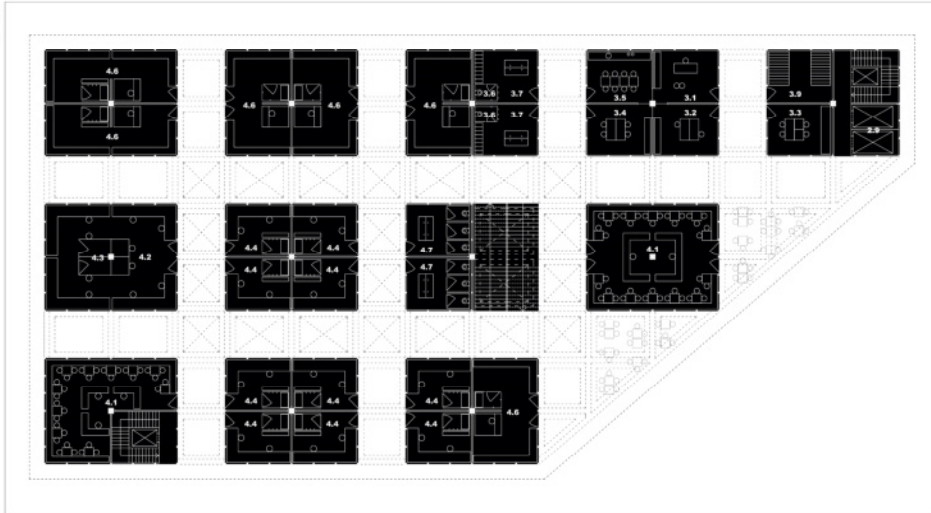
AKSONOMETRIJA



PROČELJE SZ

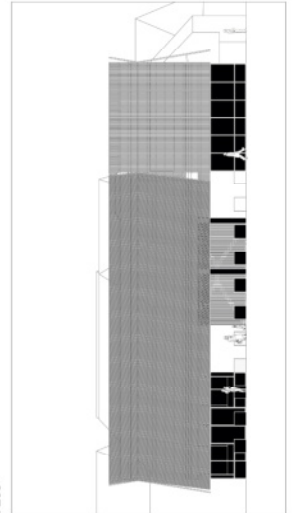


I KAT

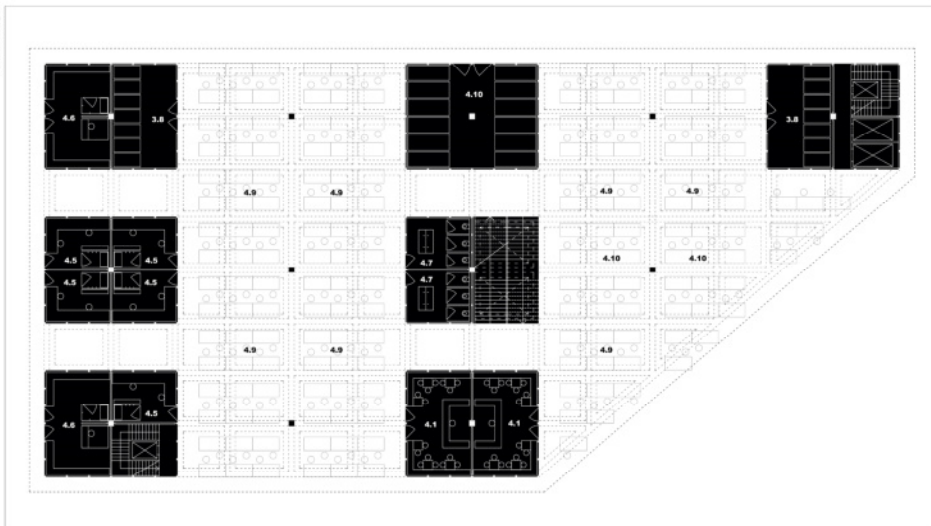


: 200

PROČELJE JI



PRIZEMLJE



: 200

Rješenje reinterpretira tipologiju tržnice i preispituje relaciju između kuće i grada. Zadani program atomiziran je nizom ekstrovertiranih modula koji uspostavljaju novi urbanizam. Parter trga i plato kuće integrirani su u istovjetan sustav. Modularni raster negira ekskluzivnost pristupa i korištenja (x/y/z). Hijerarhiju uspostavlja korisnik.

Neprekidno oplošje svake jedinice i njihov međunos stimuliraju odvijanje predviđenog programa tržnice 'in continuo'. Polje neprekidne aktivnosti reagira na sezonske i dnevne cikluse. Granicu unutarnjeg i vanjskog određuje razmjena službenog i službećeg. Logika modula slijedi logiku cjeline.

Matrica kata kondenzira prethodno uspostavljene odnose. Proširene komuni - kacije potenciraju retoriku sustava tržnice kao energičnog i heterogenog polja aktivnosti. Propusna membrana svakog od modula opslužuje metabolizam ulice, i obrnuto. Navedeni reciprocitet organskih odnosa naseljava strogi ortogonalni grid.

TRŽNICA PODZEMNO

- 1.1 PM mjesta ukupno
- 1.2 Kontrolna soba
- Gospodarski prostori
- 2.1 Energetsko postrojenje
- 1.2. Elektrosoha (jaka i slaba struja)
- 2.3 Sprinkler stanica
- 2.4 Prostorija za agregat
- 2.5 Radionica domara
- 2.6 Skladišta neklimizirana
- 2.7 Skladišta klimatizirana
- 2.8 Prostor za zaposlenike skladištara
- 2.9 Terejni lift
- 2.10 Sanitarje
- 2.11 Spremište opreme za čišćenje

TRŽNICA NADZEMNO

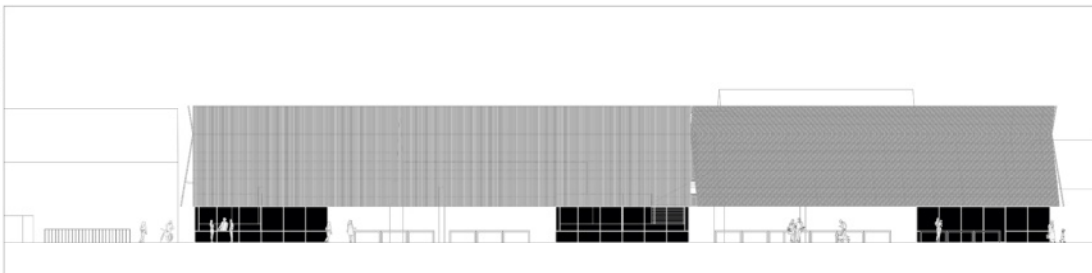
- Uprava
- 3.1 Ured voditelja - direktora
- 3.2 Ured tajnika i pomoćnika voditelja
- 3.3 Ured skladištara
- 3.4 Ured inspeksijske službe
- 3.5 Čajna kuhinja
- 3.6 Sanitarje zaposlenih
- 3.7 Garderobe zaposlenih
- 3.8 Spremište klupa
- 3.9 Elektrosoha (jaka i slaba struja)

Prodajni prostori - lokali

- 4.1 Ugostiteljstvo
- 4.2 Ribarnica
- 4.3 Hladna spremišta
- 4.4 Mesnice / Peradarstvo
- 4.5 Pekarnice / Slastičarnice
- 4.6 Lokali mazi (ogrjevine i usluge)
- 4.7 Sanitarje
- 4.8 Rashladne vitrine za slat, vrhnje i jaja
- 4.9 Prodaja voća i povrća na klupama
- 4.10 Prostor za odlaganje, sortiranje i gospodarenje otpadom



PROČELJE JZ



:200

PRESJEK UZDUŽNI



:200

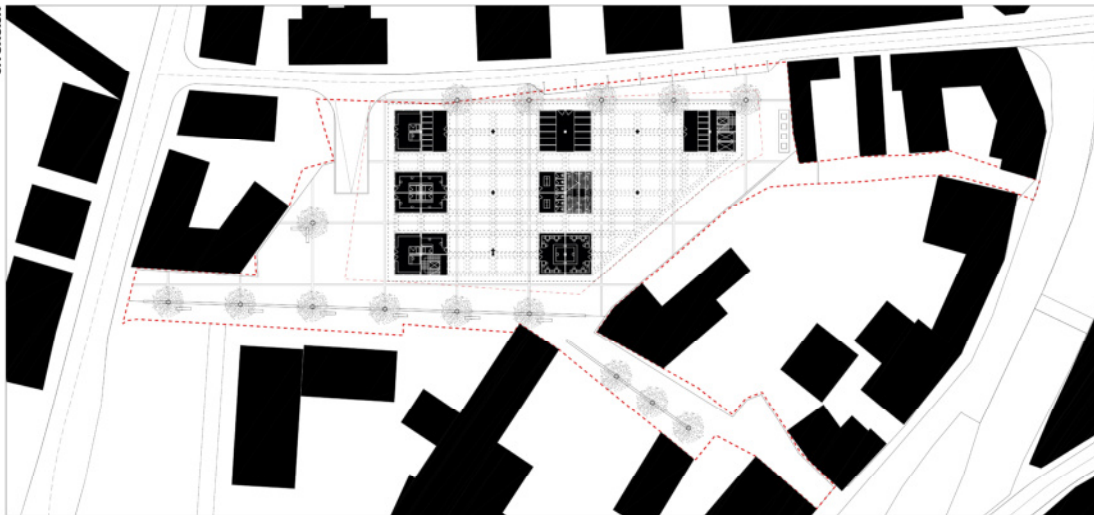
ETAŽA -1



:200



SITUACIJA



: 500

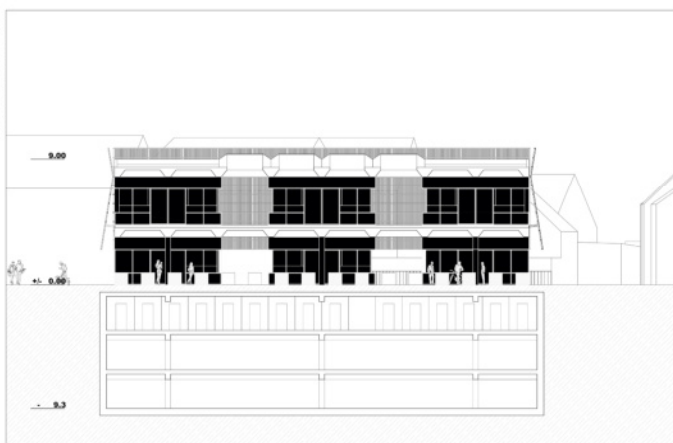


PROČELJE SI

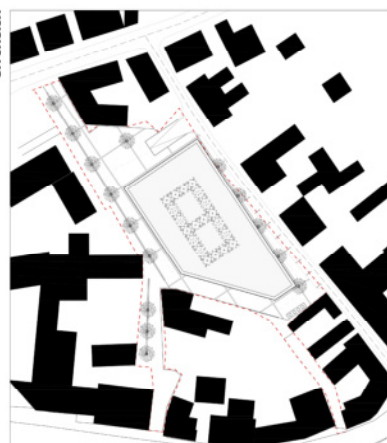


: 200

PRESJEK POPREČNI

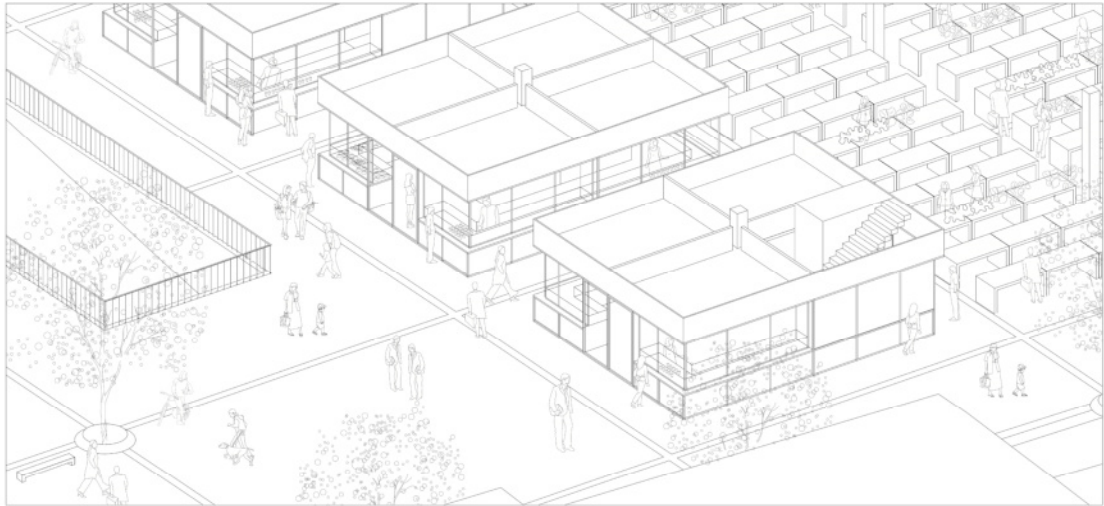


SITUACIJA

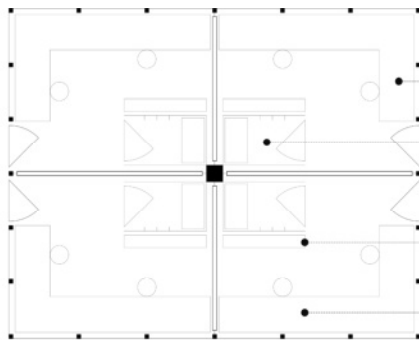


: 1000

# IV



MODUL - ZATVORENI PRODAJNI PROSTOR

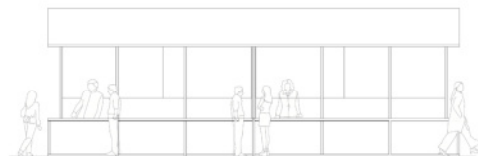


prostor za posluživanje

servis / spremište

vertikalne police

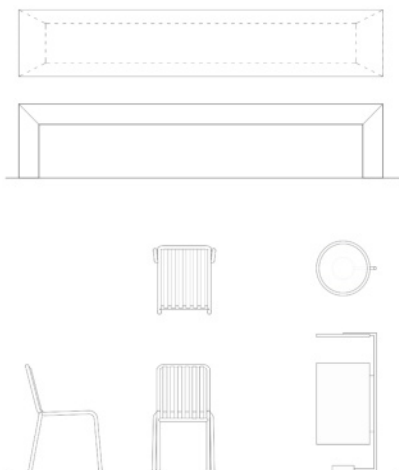
skladišni prostor ispod pušta



:85

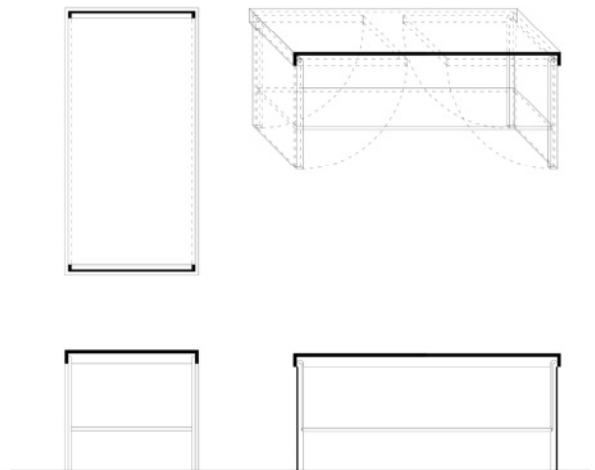


ELEMENTI URBANE OPREME



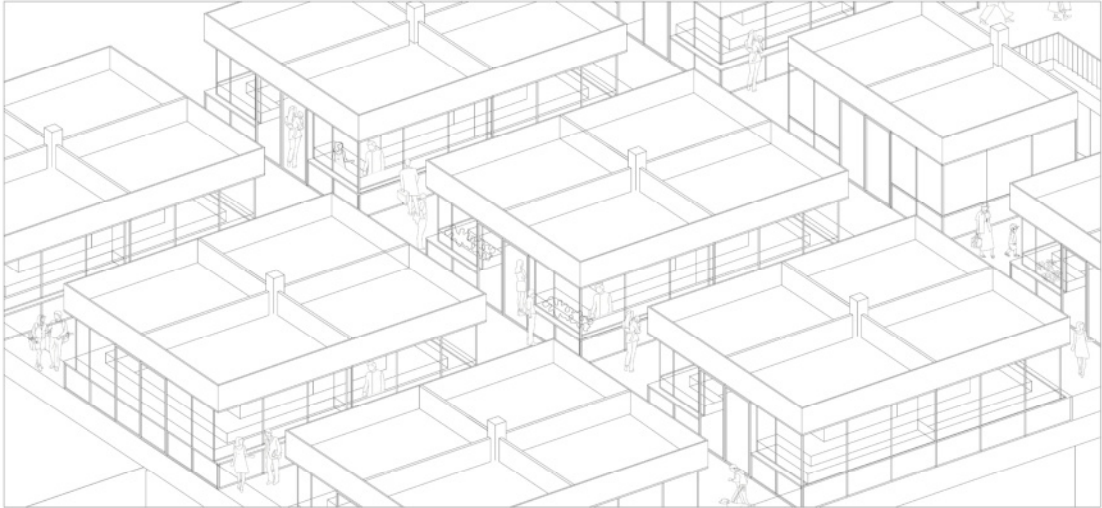
:20

DETALJ PRODAJNE KLUPE

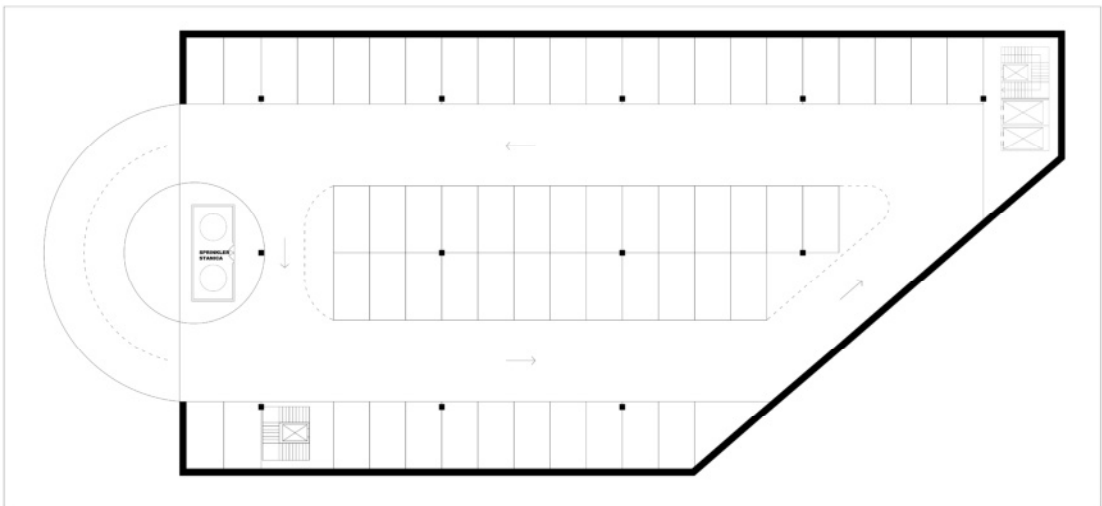


:20

# V

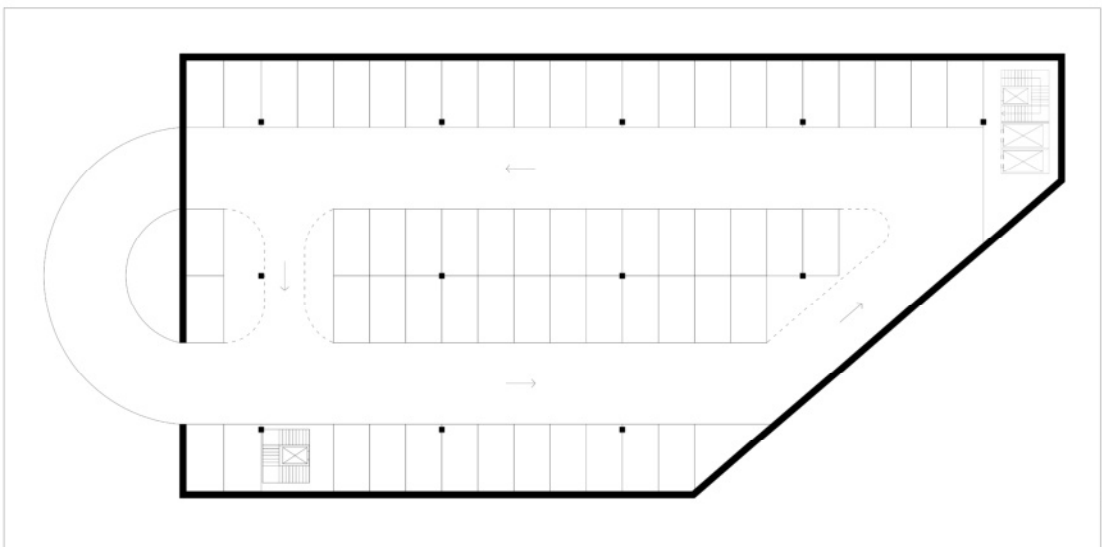


ETAŽA -2



:200

ETAŽA -3



:200