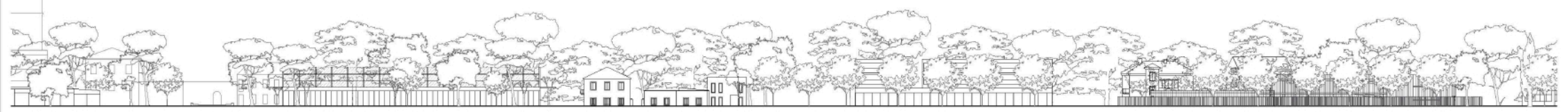


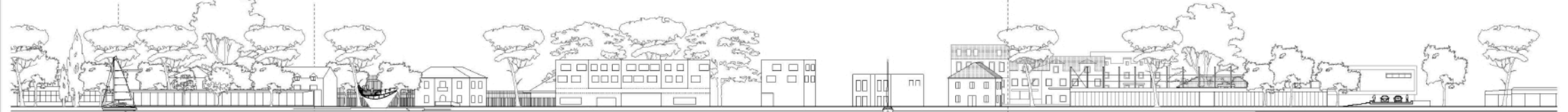


URBANISTIČKO RJEŠENJE ŠIRE SITUACIJE 1:1000

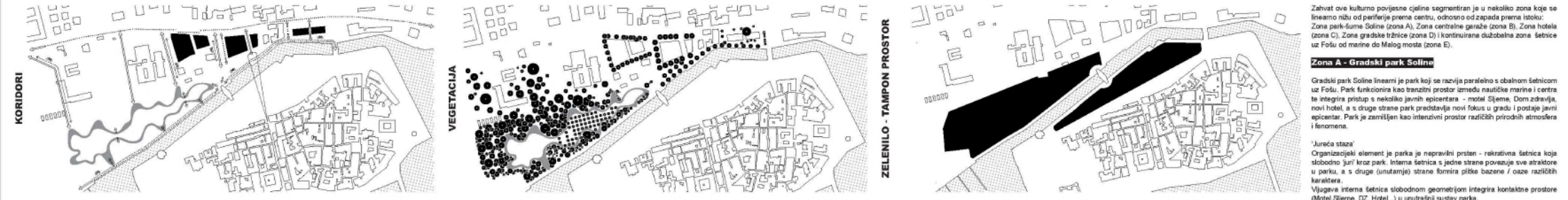


AUTOBUSNI KOLODOVR TROGIRSKI MOST TRŽNICA HOTEL GARAZA

URBANISTIČKO PROČELJE UZ ULICU KARDINALA ALOJZIJA STEPINCA 1:500



URBANISTIČKO PROČELJE UZ OBALNU LINIJU 1:500



Zahvat ove kulturno-povijesne cjeline segmentiran je u nekoliko zona koje se linearno nižu od periferije prema centru, odnosno od zapada prema istoku: Zona park-Solne (zona A), Zona centralne gradske (zona B), Zona hotela (zona C), Zona gradske šetnice (zona D) i kontinuirana dužobalna zona šetnice uz Fošu od marine do Malog mosta (zona E).

**Zona A - Gradski park Solne**  
 Gradski park Solne linearni je park koji se razvija paralelno s obalnom šetnicom uz Fošu. Park funkcionira kao tranzitni prostor između nautičke marine i centra te integrira pristup s nekoliko javnih epicentara - motel Sijeme, Dom zdravlja, novi hotel, a s druge strane park predstavlja novi fokus u gradu i postaje javni epicentar. Park je završen kao intenzivni prostor različitih prirodnih atmosfera i fenomena.

Jureća staza  
 Organizacijski element je parka je nepravilni prsten - rekreativna šetnica koja slobodno 'krozi' kroz park. Interna šetnica s jedne strane povezuje sve atraktore u parku, a s druge (unatrag) strane formira plitke bazene i oaze različitih karaktera.

Višegra  
 Višegra interna šetnica slobodnom geometrijom integrira kontaktne prostore (Motel Sijeme, DZ, Hotel...) u unutrašnji sustav parka.

Šetnica funkcionira kao rekreativna zona za trčanje, rolače, a funkcionira kao kontinuirana klupa prema interijernim bazenima.

Medijske šetnice formira 'sobe' s elementima za odvijanje nastave na otvorenom.

Jureća šetnica završno izvedena je iz brušenog bijelog betona s segmenti su izvedeni s mekocastirnim slojem gumenih granula (Play Top).

Interna šetnica formira tri glavne unutarnje podjeline: "Velika livada", "pješčana oaza" i "plaža".

"Velika livada"  
 "Velika livada" velik je i otvoren vanjski travnat prostor s centralnim žarištem - platformom.

Prostor je pripreman za polivalentne događaje: jedna krajnost je masovno korištenje u smislu odražavanja festivala i koncerata, a druga krajnost je individualno korištenje kao vikend piknik program za manje grupe i obitelji.

"Pješčana oaza"  
 "Pješčana oaza" je centralna podjela opremljena rekreativnim za sport, rekreaciju (otvoreni fitness prostor) i igru. Čitava zonu karakterizira poje plavih krošnj (Jacaranda mimosafoia) u pravilnom rasteru.

"Plaža"  
 "Plaža" je plitki pješčanik i funkcionira kao komplementarni vanjski prostorni element novonastalog ugostiteljskog paviljona koji je glavni atraktor na istočnoj margini parka. Plaža je kortal kao lounge-zona za ležanje i uživanje na suncu s pogledom na Trogir. Prostor je stvoren i zaštićen za djecu najmanje dobi.

Parkovne zone izvan centralne zone su opremljene "dociom" s divnim lounge klupama za boravak u hladovini manjih grupa.

Paviljoni  
 U sjevernoj zoni parka slobodno su postavljani paviljoni koji tematiziraju fenomenne jure i svijetlosti otvorenih prostora i vremena.

"Paviljonjaka" nudi pogledu panoramu parka a zvučni efekt distorzira neoklaskični dječji dubine i nove prostornosti.

Paviljon svijetla je sobe u parku sa zatvorenim pročeljem prema parku. Kontinuiranom unutrašnjom klupom po obodu otvara se pogled prema moru. Čelična konstrukcija svih paviljona obložena je završnim i Bond pločama.

Poje zrcala  
 U segment parka postavljani su čini plitki metalni bazeni dubine 5-10 cm različitih promjera.

Vodeno lice stvara lizuju ogledala i dubine.

Poje podnih štraljki i Paviljon vodene pare  
 Ova polivalentna jureća staza tematiziraju vodu: jednom kroz poje podnih štraljki, a u drugom slučaju kao visoki horizontalni prsten štraljki na stupovima koje formiraju oblak vodene pare.

Park za pse  
 Uz zapadnu marginu jureće šetnice nalazi se zadani program parka za pse koji je ograden i opremljen jednostavnim igračkama za ljubimce.

Dužobalna šetnica  
 Dužobalna šetnica napeta je javna domena koja povezuje marine i Mal most, paralelno funkcionira kao privlačni malih brodica, mjestašeno se uključuje na jureću stazu i novopostavljeni drveni most, postaje trg na prostoru pred hotelom te uz novu gradsku tržnicu povezana je s Malim mostom i jagrom Trogira.

Kontakt šetnice i parka definiran je dugim kontinuiranim klupama koje izoliraju park i stvaraju intimni u njemu, a formiraju gledalište-zurilo prema jagri grada Trogira.

Niša u obalnom pojasu šetnice interpretirana je za niz novih tribina koje padaju prema Foši i nude mogućnost kontakta s morskom površinom.

Ugostiteljski paviljon  
 Ugostiteljski paviljon pozicioniran je u skladu s raspisanim propozicijama. Paviljon je javnom gledačkom stazom odiferan u nekoliko elemenata - ugostiteljski prostor, javni sanitarni prostor i info punkt sa zdencom za pitku vodu.

Ahitektura paviljona razložena je na elementarne segmente: tu konstruktivna otklonca, labudovi krov i transparentnu šetnicu formu staklene otopnice. Naglašen element labudskog krova tvori sjeverni prostor koji formira južnu terasu na jugu, pesak na sjeveru.

Staklene fasade paviljona mogu se klizati u više ravnina i u većini godišnjeg prostora funkcionira kao sporeći vanjski prostor.

Paviljon funkcionira kao "ulazni paviljon" u park u smjeru grada.

Nosiva konstrukcija krova završena je kao CLT drvena konstrukcija na čeličnim nosivim jagrama, a pod je završno obraden kao brušeni beton - terazzo.

Pročelja krovnog elementa, savršeni i nosivi elementi potpuno su zrcalni i participiraju u iluzijskim prizorima parka.

Krov je završno pokriven sustavom klupa za ventilaciju te se može kroz godišnju regulirati stupanj otvorenosti.



PANORAMSKI PRIKAZ S NOVOM GRADSKOM TRŽNICOM U PRVOM PLANU I NOVIFORMIRANOM DUŽOBALNOM ŠETNICOM KOJA KULMINIRA U GRADSKOM PARKU SOLINE

**Obrazloženje koncepta.**

Za grad Trogir "zatečeni prostor predstavlja posljednju rezervu očuvanje centralnih gradskih funkcija, artikuliranje javnih prostora i njihov razvoj".

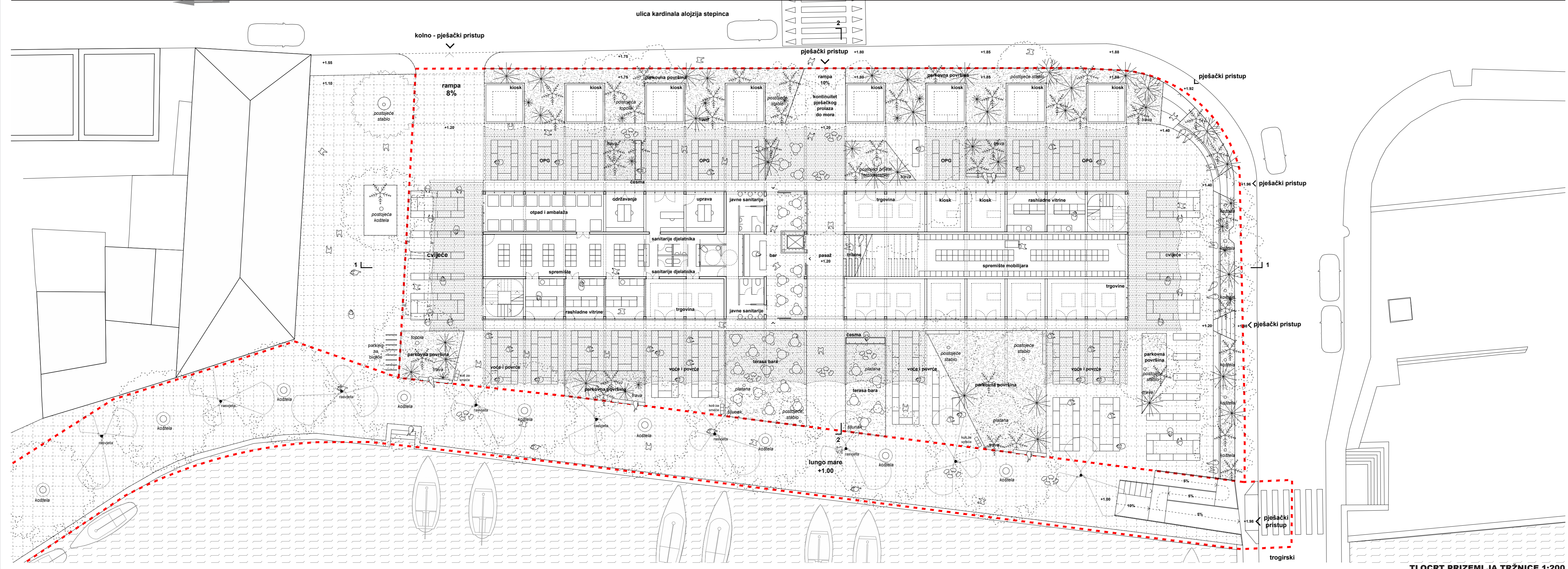
Sukladno propozicijama, relativno mali prostor, segmentiran je i integralno promišljen prostor s idejom o stvaranju prostora za intenzivan život uz obalu mora u izrazito urbanom i izrazito parkovnom svijetu s pogledom na jezgru Trogira.

Krajnosti prirodnog i urbanog su potencirane: prirodni prostori su divlji i slobodni, potpomognuti infrastrukturnim zahtevima za ekstenziju doživljaja i hiper-konzumaciju prostora, a urbani segmenti su pravilni, hipertrofirani i transformabilni.

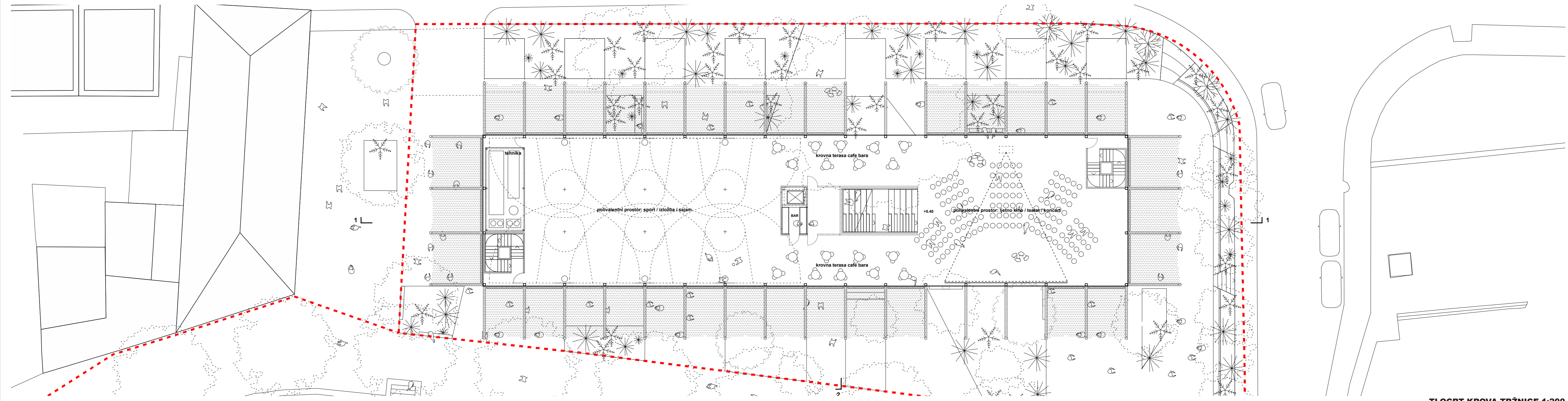
U prirodu se interpoliraju vodena zrcala, prskalice vodene pare, paviljoni svjetla i jeke, ...platforme koje se koriste individualno i masovno, a urbani segmenti zahvata mediteranskog su transformabilnog višeznačnog karaktera kako bi dan trajao duže.

Kulturno-povijesna cjelina Solina i Travarice postaje 'prostor između' - između kopna i Trogira, istovremeno prostor centralnih gradskih funkcija i prostor slobodnog vremena - istovremeno prostor za pojedinca i zajednicu.

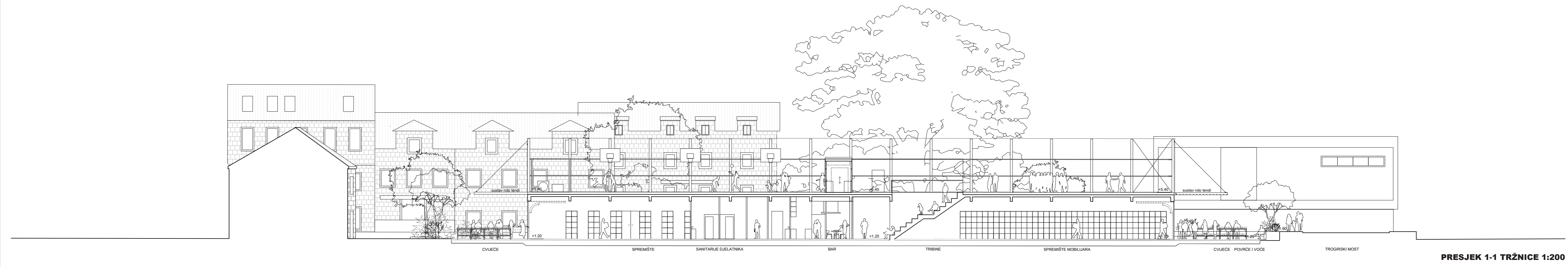




TLOCRT PRIZEMLJA TRŽNICE 1:200



TLOCRT KROVA TRŽNICE 1:200



PRESJEK 1-1 TRŽNICE 1:200



PRIKAZ PERIMETRA GRADSKJE TRŽNICE SA SUSTAVOM ROLO TENDI KOJE FORMIRAJU MEDITERANSKI MEDUPROSTOR



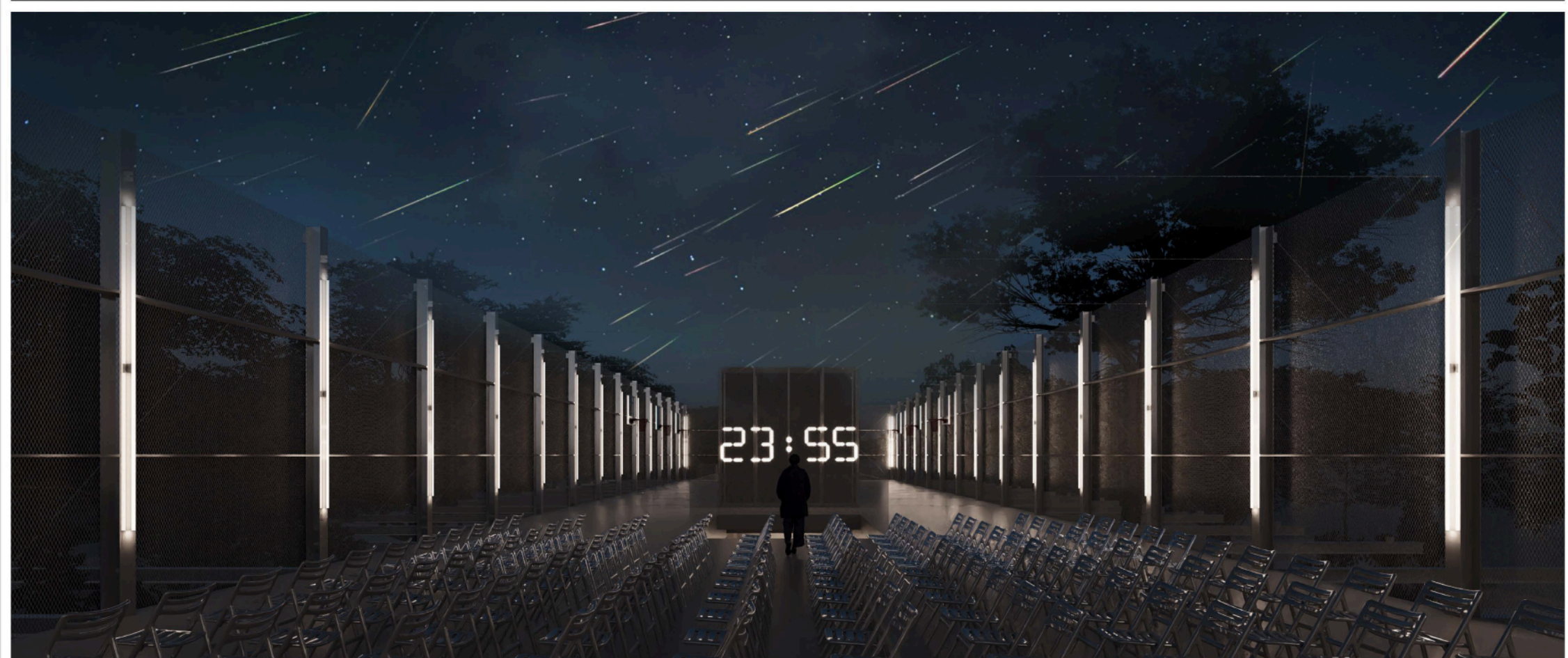
PRIKAZ GOSPODARSKOG PRISTUPA GRADSKJE TRŽNICE RANO UJUTRO, PRILIKOM FORMIRANJA AKTIVNOG POLJA MOBILNIH ELEMENATA



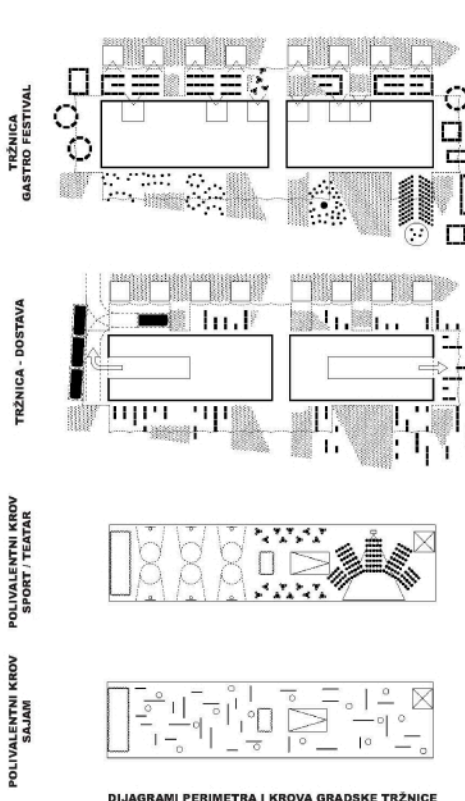
PRIKAZ DETALJA NIŠE U PARKU UGOSTITELJSKOG PUNKTA U SKLOPU GRADSKJE TRŽNICE KOJI POVEZUJE SJEVERNU STRANU I OBALNI POJAS



PRIKAZ JUŽNOG PROČELJA GRADSKJE TRŽNICE S AKTIVNIM KONTINUIRANIM KOMERCIJALNIM PROSTORIMA U PARTERU



NOĆNI PRIKAZ POLIVALENTNOG PROSTORA NA KROVU GRADSKO TRŽNICE U KONFIGURACIJI LJETNOG KINA



**Zona D - Gradska tržnica**

Strateški pozicionirana uz Mal most, nesuport autobusnog terminala gradska tržnica funkcioniše kao reper transformabilnog duha.

Gradska tržnica platforma je za intenzivan život danju i noću. Gradska tržnica koncipirana je isključivo u parternoj razini.

Mobilijer tržnice danju aktivira sve obodne prostore centralno postavljenoj objektu, a popodne i navečer prostor poprima različite karaktere - kroz niz gastro punktova, javna niša obalne šetnice, prostor za kulturne manifestacije.

Perimetar zgrade definiran je sistemom vanjskih rolo tendi koje formiraju prijelazni prostor mediteranskog karaktera.

Poput zgrade ribarnice koje ima centralno pozicioniran poprečni prolaz, a orazno se nalazi preko pule česte, nova zgrada gradske tržnice sadrži centralno pozicioniran intimni pasaż koji povezuje pješački prijelaz na glavnoj cesti s obalnom šetnicom.

Ugostiteljski prostor organiziran je duž internog pasaża te povezuje sjevernu zonu s južnom zonom, a kaskadama i dizalom parter s polivalentnim krovom.

Zgrada tržnice po svom obodu ima kontinuirani niz prodajnih prostora koji su orijentirani prema varjaskom trgizmu. Kontinuirano uređeno pročelje nuđi šansu za uređani i reprezentativan dojam sklopa kad segmenti nisu u funkciji.

Jezgra zgrade sadrži sve servisne prostore: sanitarje za osoblje i goste, spremište sklopivog mobilijara, kondicionirane prostore skladišta, prostore za sakupljanje i sortiranje otpada. Javna stubišta nalaze se na sjeveroistočnom i jugozapadnom uglu.

Krovna razina tržnice dodana je atrakcija.

S obzirom da parter tržnice vibrantnim životom najčešće okupira kompletan perimetar i dojam, ovaj veliki i cjeloviti prostor nuđi predah, izdajanje iz parterne vjeve i pogled na grad Trogir.

Krov postaje novi epicentar, dodana vrijednost - nova pregledna točka obilaska Trogina, vidikovac, polivalentni prostor za sajam, izložbu, ljetno kino, ljetni festival, i mini rekreativni sportski centar.

Uz dizalo formiran je prostor za mini bar koji u trenucima događanja servisira krovnu razinu.

Nosiva konstrukcija tržnice zamisljena je kao armirano-betonska konstrukcija, a ograda krovne razine definirana je rasterećenjem čeličnih vertikalnih elemenata s ispunom od inox mreže.

Koncept zaštite od požara.

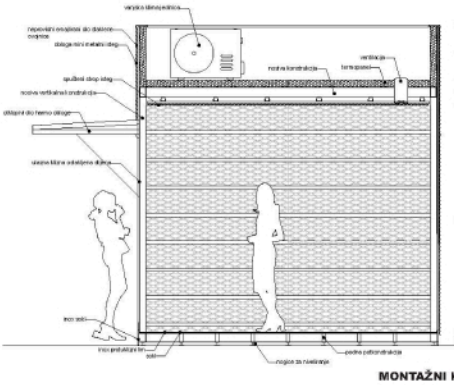
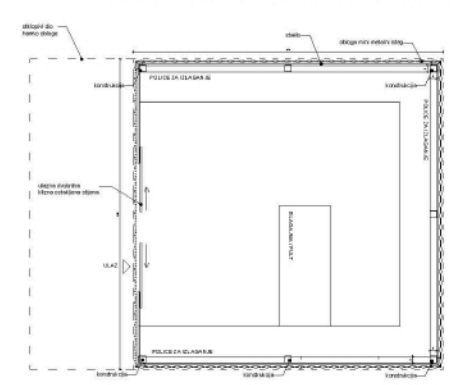
Obuhvat je opremljen varjaskom hidrantskom mrežom i prenamrežen kolidorima s operativnim površinama za vatrogasna vozila.



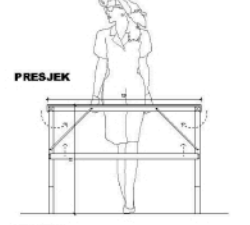
PRIKAZ MONTAŽNOG PAVILJONA KOJI SE SLOBODNO POSTAVLJA U SJEVERNOJ ZONI



MOBILNI SKLOPIVI ELEMENTI KOJE JE MOGUĆE KONFIGURIRATI NA RAZNE NAČINE



MONTAŽNI KIOSK



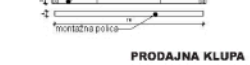
PRESJEK



TLOCRT

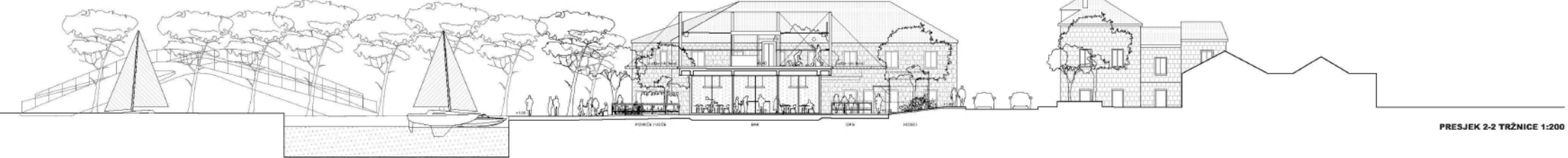


POGLED

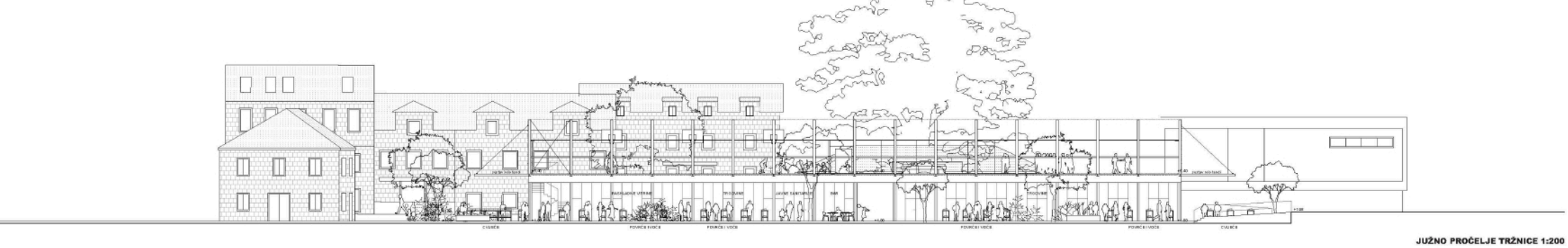


SKLOPIVI STOL

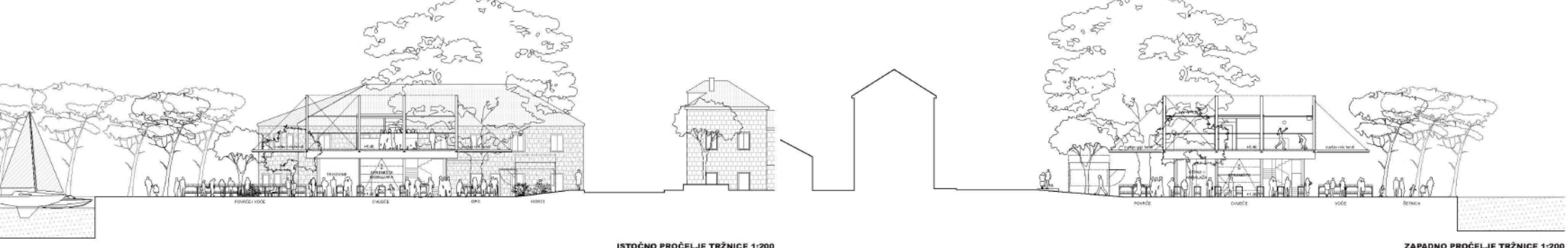
PRODAJNA KLUPA



PRESJEK 2-2 TRŽNICE 1:200

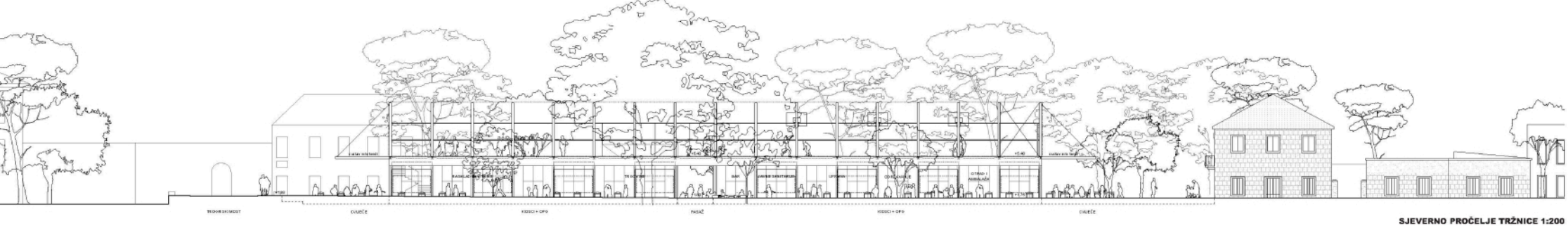


JUŽNO PROČELJE TRŽNICE 1:200

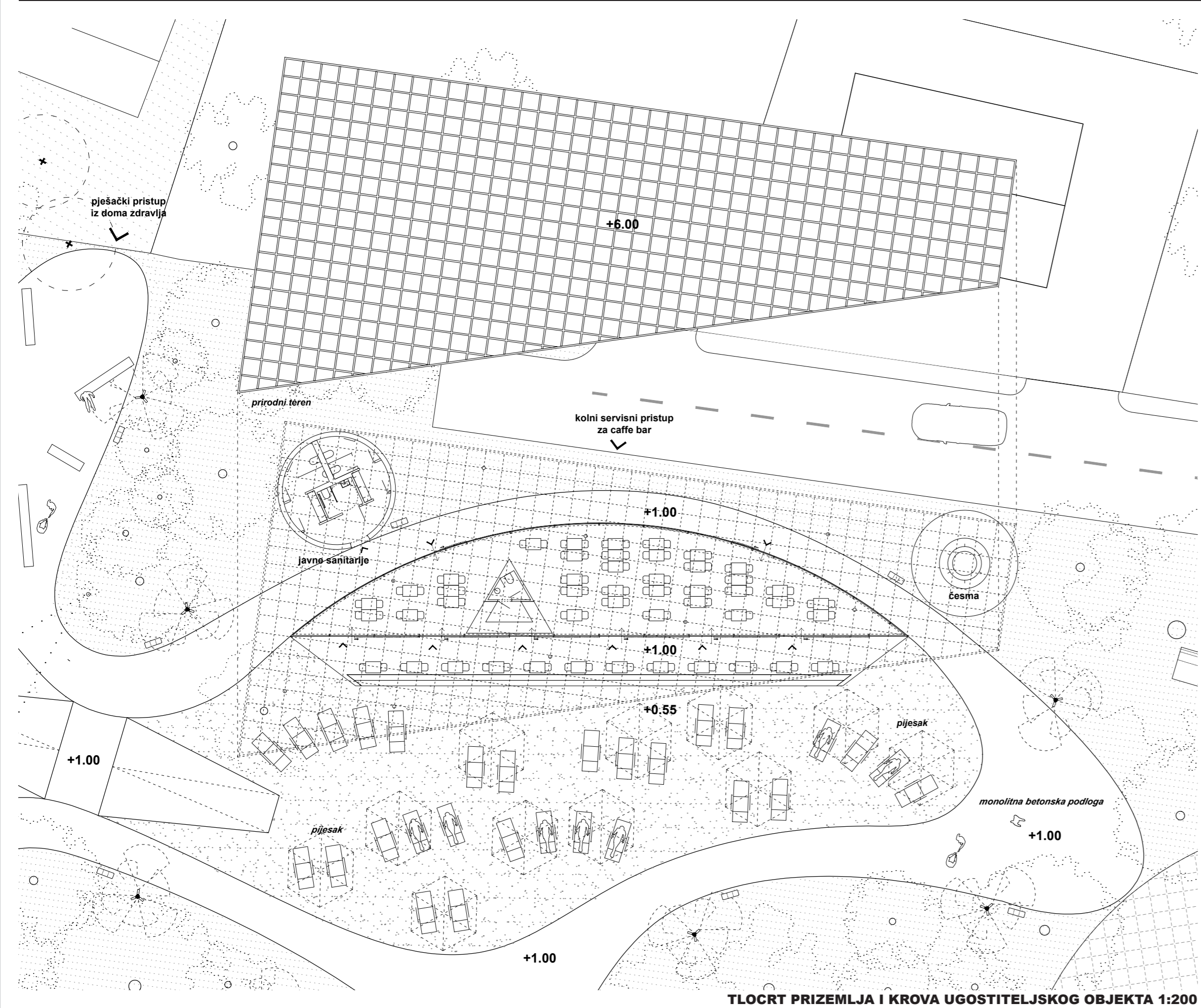


ISTOČNO PROČELJE TRŽNICE 1:200

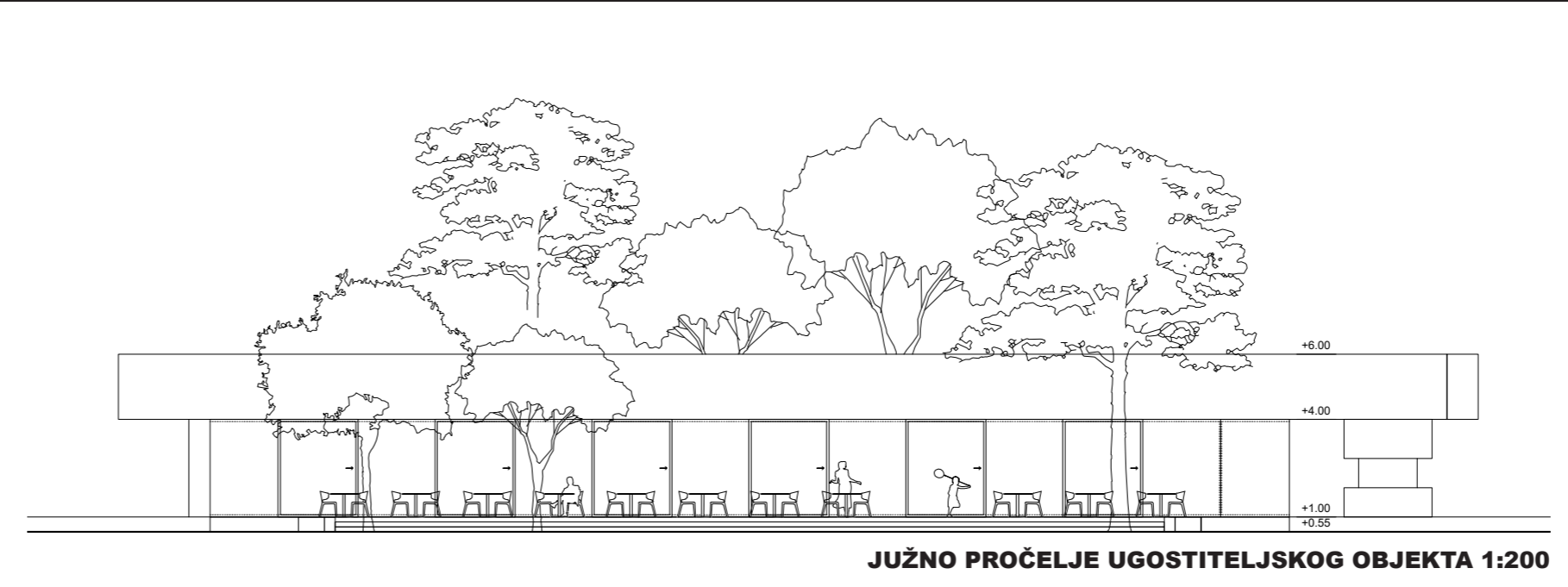
ZAPADNO PROČELJE TRŽNICE 1:200



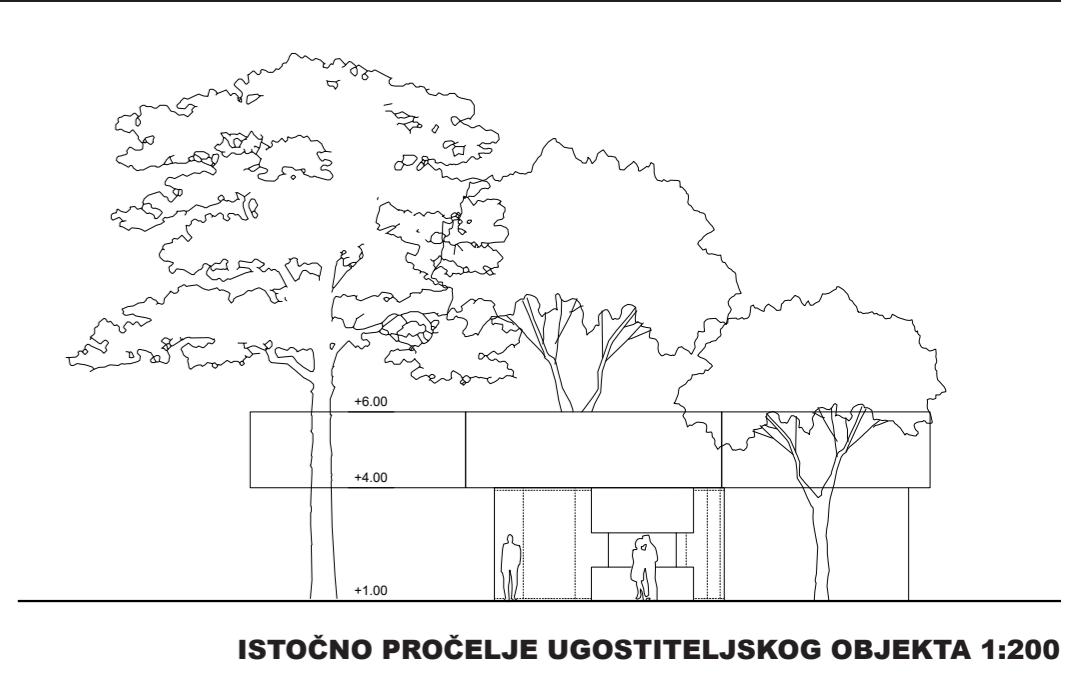
SJEVERNO PROČELJE TRŽNICE 1:200



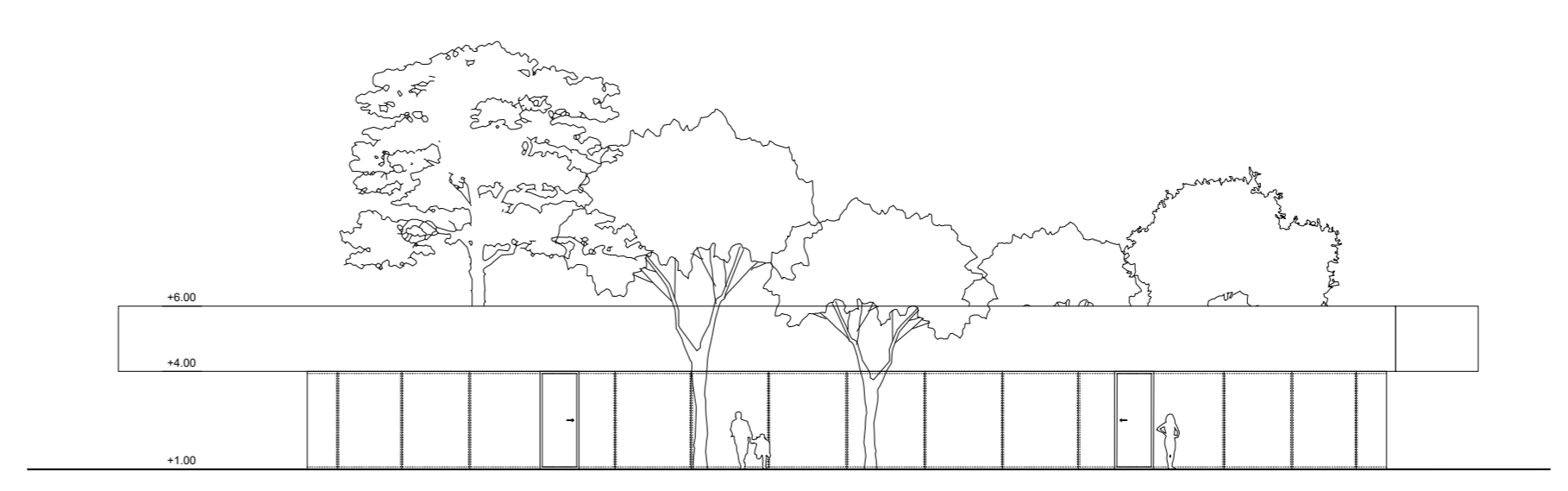
TLOCRT PRIZEMLJA I KROVA UGOSTITELJSKOG OBJEKTA 1:200



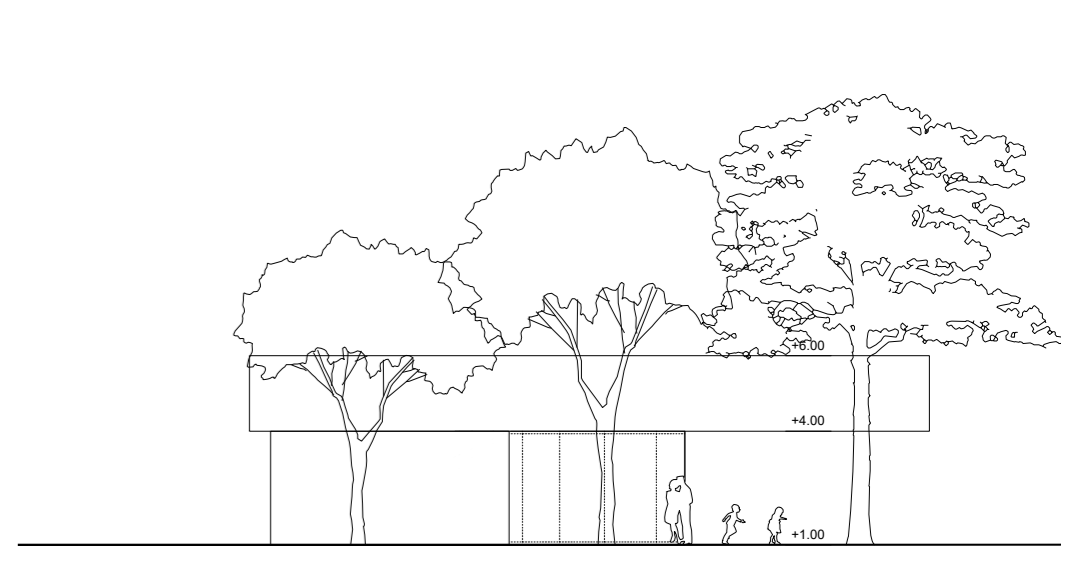
JUŽNO PROČELJE UGOSTITELJSKOG OBJEKTA 1:200



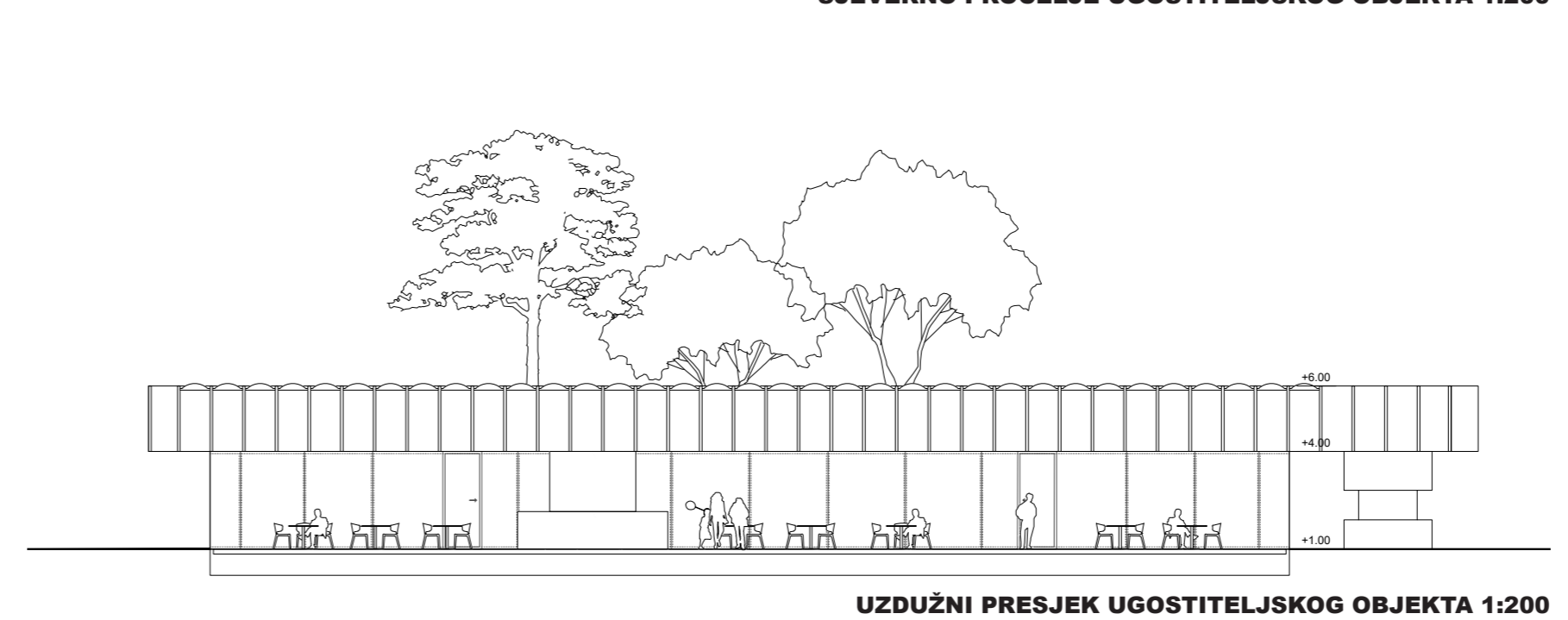
ISTOČNO PROČELJE UGOSTITELJSKOG OBJEKTA 1:200



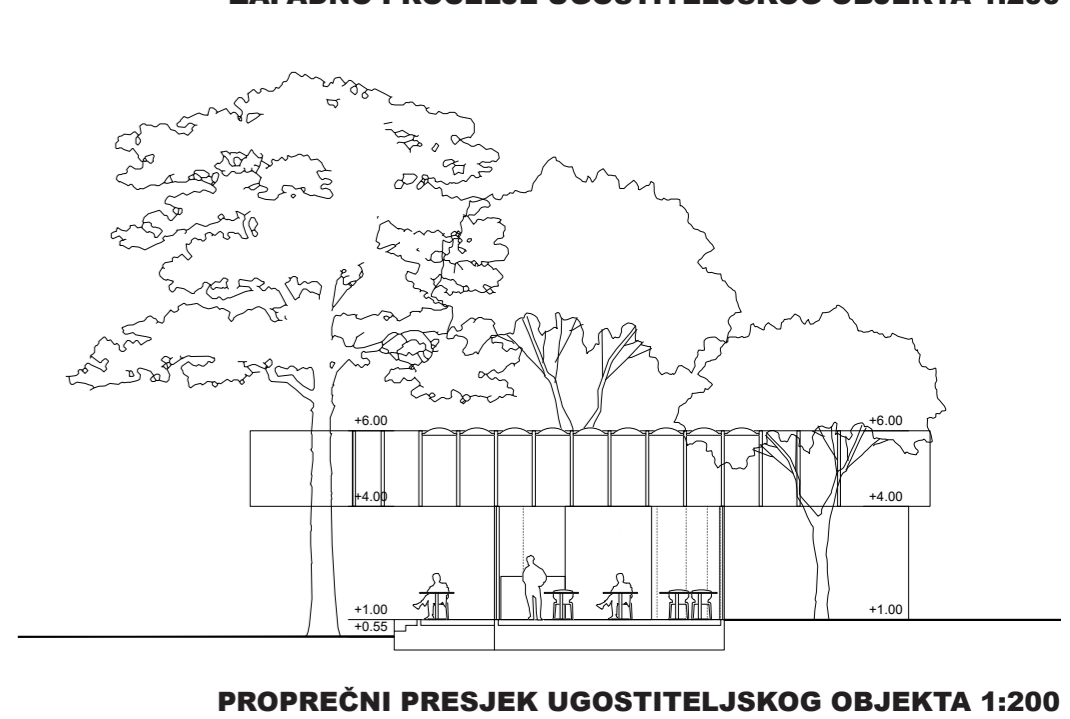
SJEVERNO PROČELJE UGOSTITELJSKOG OBJEKTA 1:200



ZAPADNO PROČELJE UGOSTITELJSKOG OBJEKTA 1:200



UZDUŽNI PRESJEK UGOSTITELJSKOG OBJEKTA 1:200



PROPREČNI PRESJEK UGOSTITELJSKOG OBJEKTA 1:200



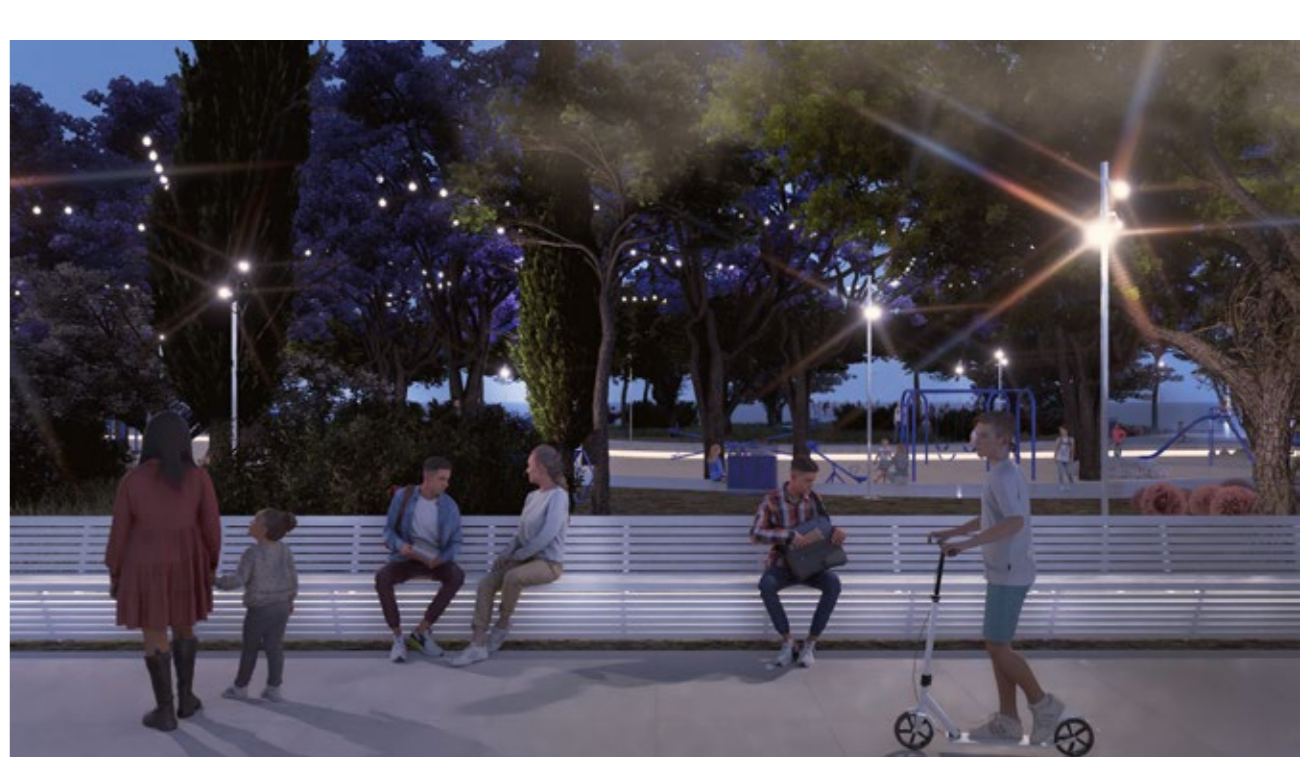
PLITKI BAZEN PJEŠČANE OAZE S IGRAČKAMA ZA DJECU



ISTOČNI ULAZ U PARK - PRIKAZ ŠETNICE POD KROVOM UGOSTITELJSKOG PAVILJONA



POLJE ŠTRCALJKI U PROŠIRENJU JUREČE STAZE



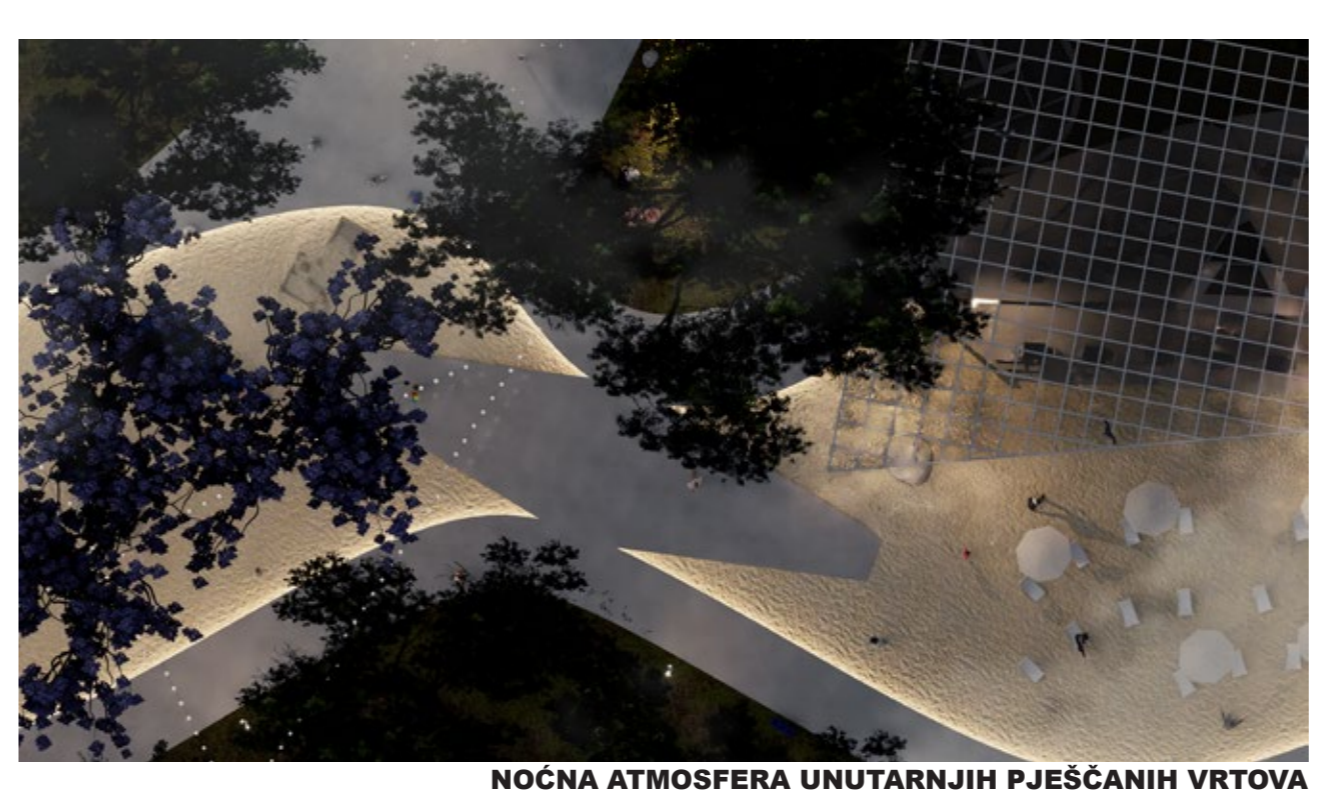
RITUALNA ŠETNJA DUŽOBALNOM ŠETNICOM S PRIKAZOM OAZA U PARKU



KOMUNIKACIJSKO ČVORIŠTE S POLJEM ZRCALA U PARKU



KONTEKST NOVOPLANIRANOG MOSTA I UGOSTITELJSKOG PUNKTA



NOĆNA ATMOSFERA UNUTARNJIH PJEŠČANIH VRTOVA



SEKVENCA REKREACIJE NA KROVU TRŽNICE



DETALJ KONTINUIRANE KLUPE UZ ŠETNICU S PRIKAZOM URBANE OPREME



URBANA OPREMA LOUNGE KARAKTERA U PARKU



PRIKAZ UOČI LJETNOG FESTIVALA NA VELIKOJ LIVADI



OBLAG VODENE PARE IZMEĐU PJEŠČANE OAZE I ŠETNICE



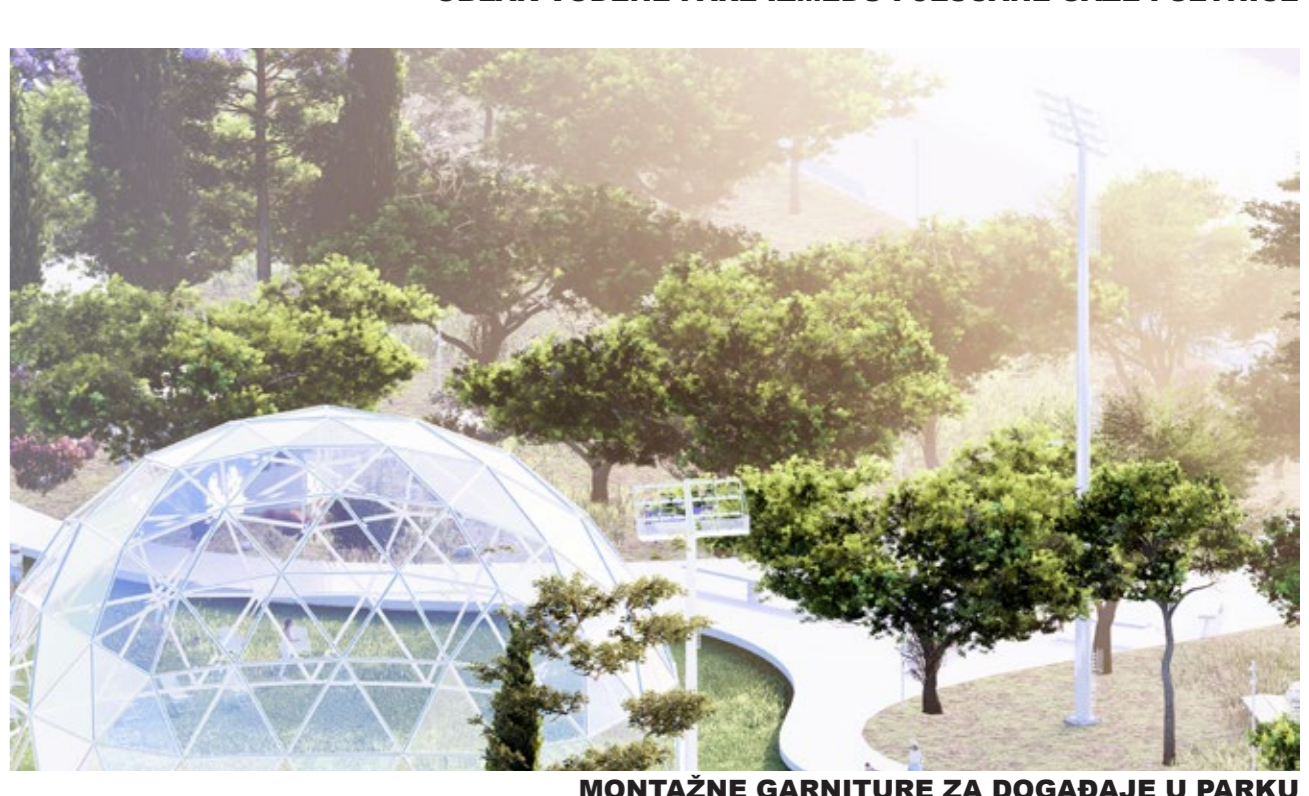
PAVILJON SVJETLA S POGLEDOM NA NEBO



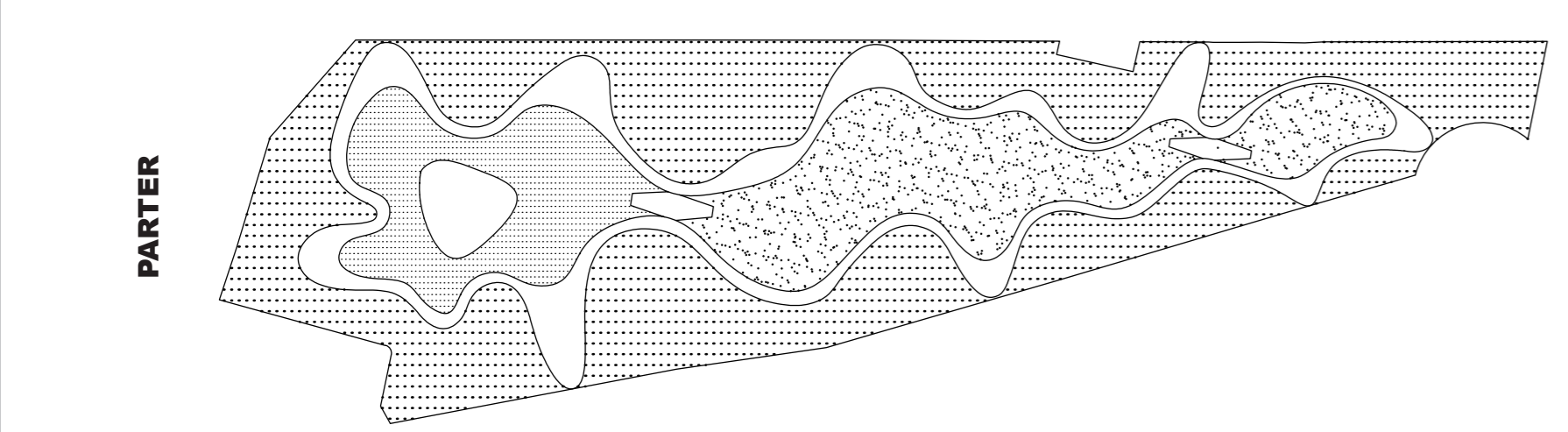
PAVILJON JEKE S POGLEDOM NA PARK



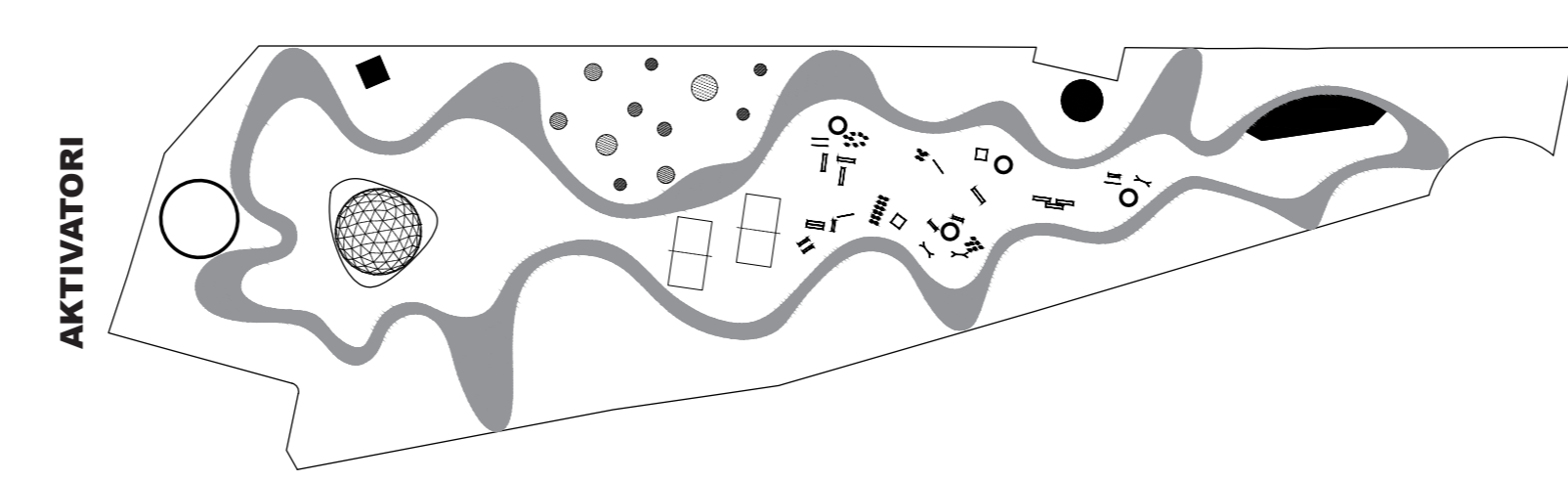
POLJE VODENIH ZRCALA U PARKU



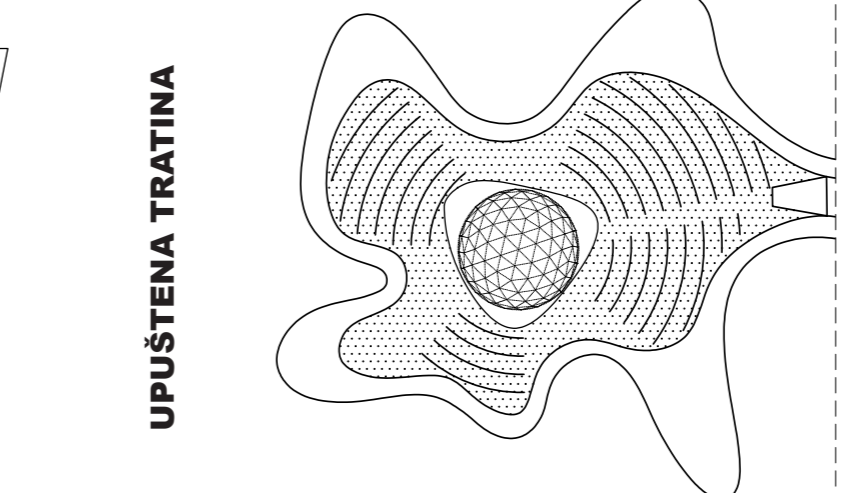
MONTAŽNE GARNITURE ZA DOGAĐAJE U PARKU



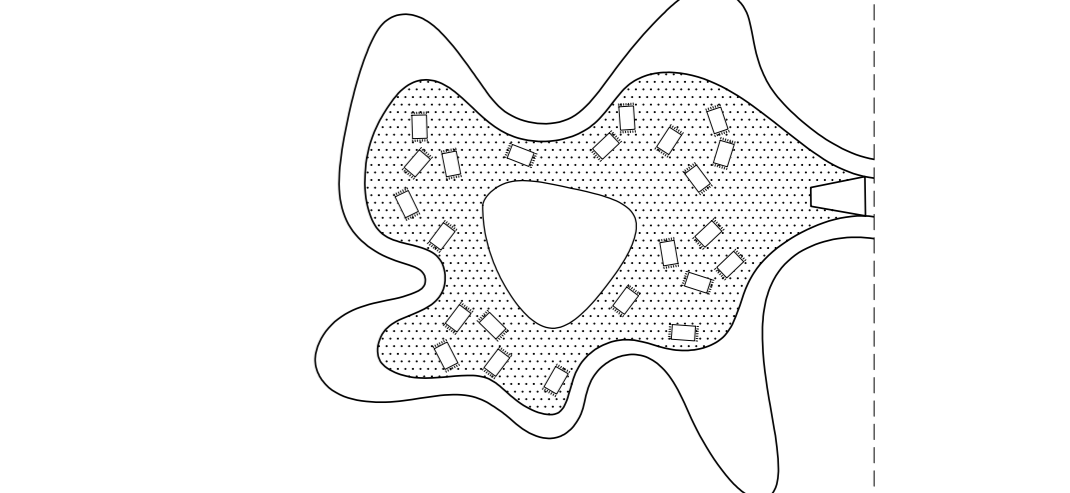
TRI FORMIRANE OAZE: VELIKA LIVADA, PJEŠČANA OAZA I PLAŽA UGOSTITELJSKOG PUNKTA



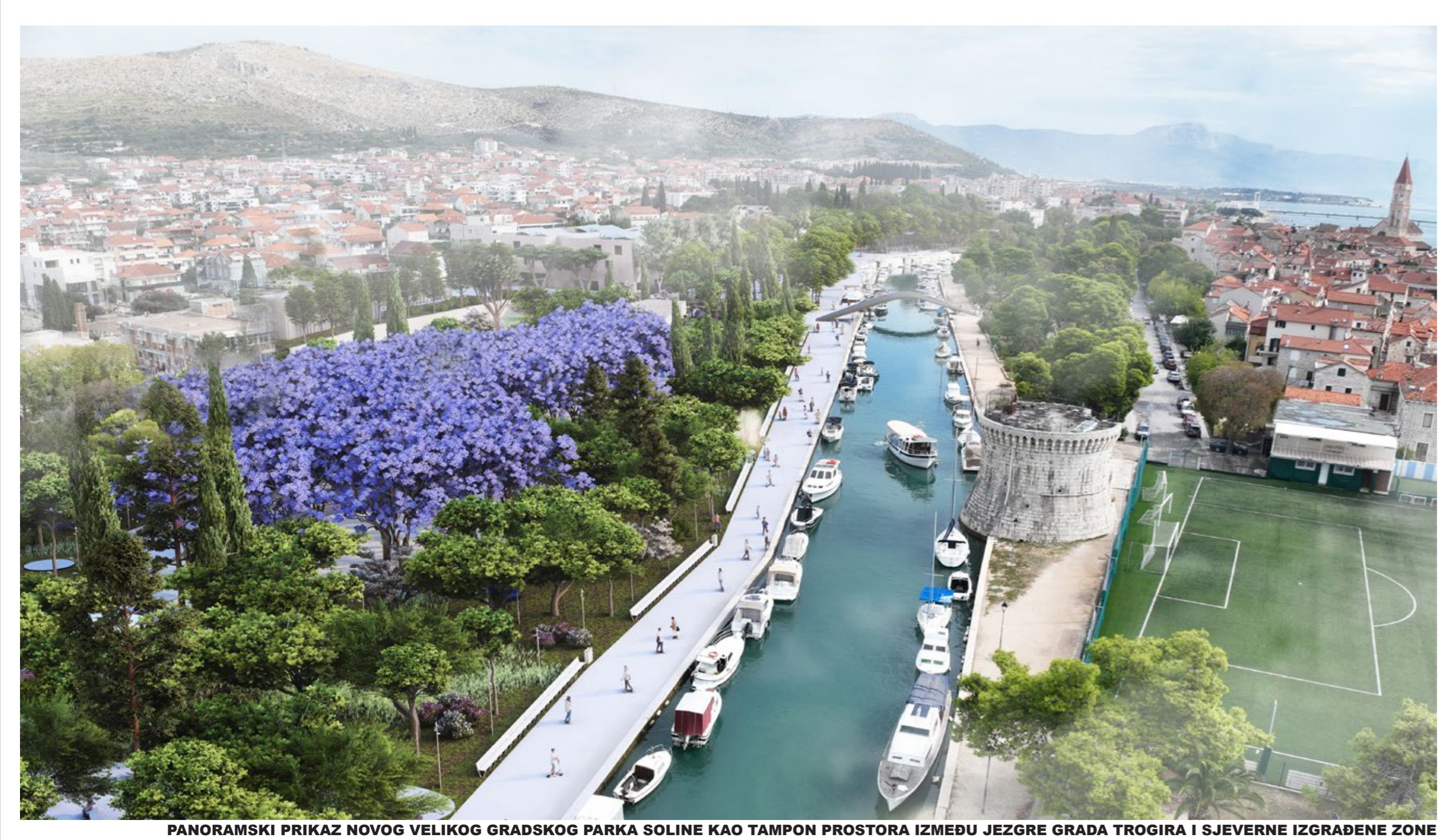
RASPRŠENO POLJE AKTIVATORA



MASOVNO KORIŠTENJE VELIKE LIVADE



INDIVIDUALNO PIKNIK KORIŠTENJE VELIKE LIVADE



PANORAMSKI PRIKAZ NOVOG VELIKOG GRADSKOG PARKA SOLINE KAO TAMPON PROSTORA IZMEĐU JEZGRE GRADA TROGIRA I SJEVERNE IZGRADENE ZONE



ISTOČNI ULAZ U PARK POD HIPERTROFIRANIM ELEMENTOM KROVA: PLAŽA, BAR, INFO PUNKT, PAVILJON S JAVNIM SANITARIJAMA

