



City of Ljubljana

Ljubljana 2045: iz preteklosti za prihodnost

**Rok Žnidaršič,
Ljubljana Deputy Mayor for Urban Planning, Traffic, Real
Estate and Environment**

Pula, 22.03.2024





unesco

World Heritage Convention

Our expertise ▾

The List ▾

Search the List



Filter

[The List](#) > [The works of Jože Plečnik in Ljubljana – ...](#)

The works of Jože Plečnik in Ljubljana – Human Centred Urban Design

























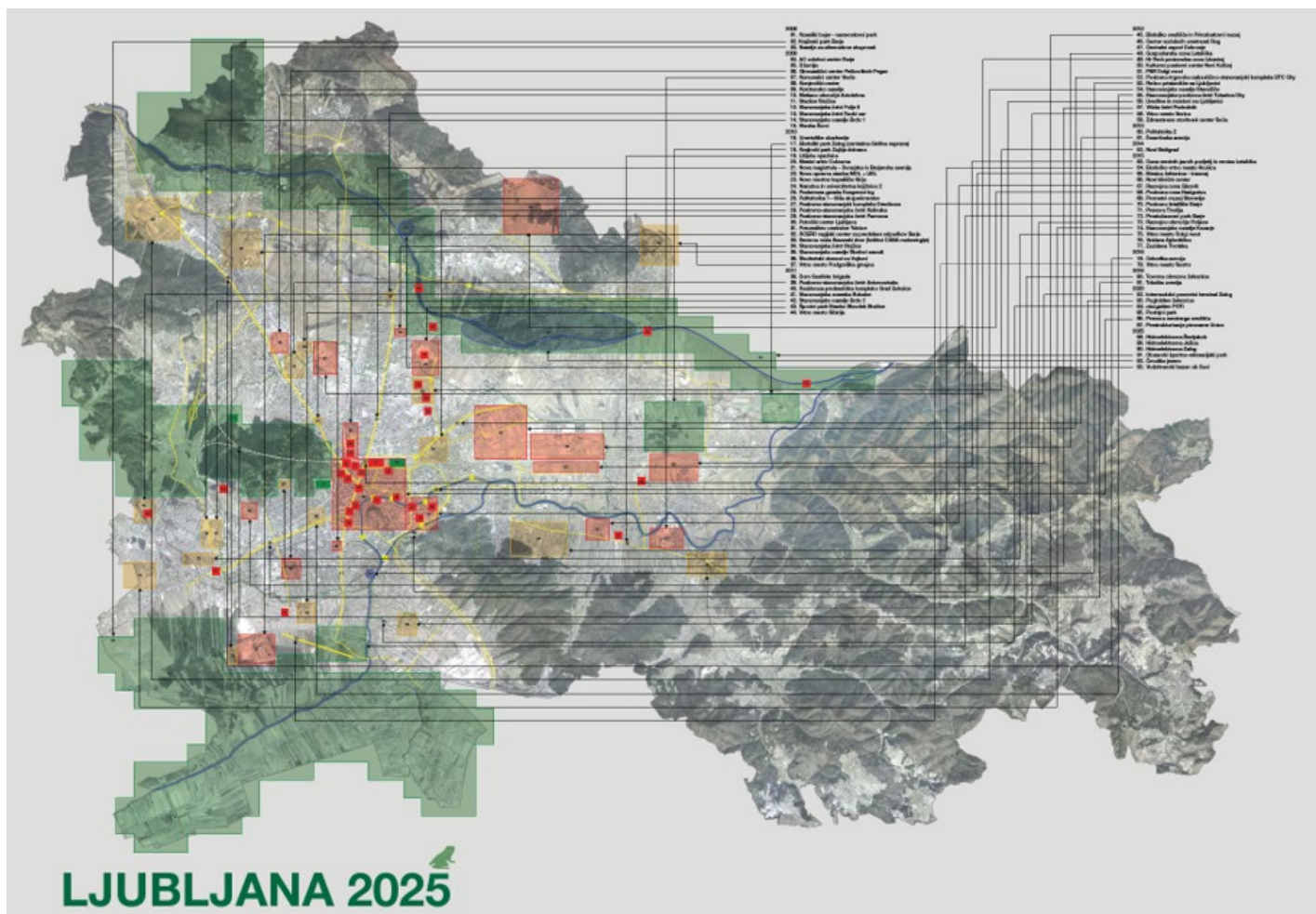




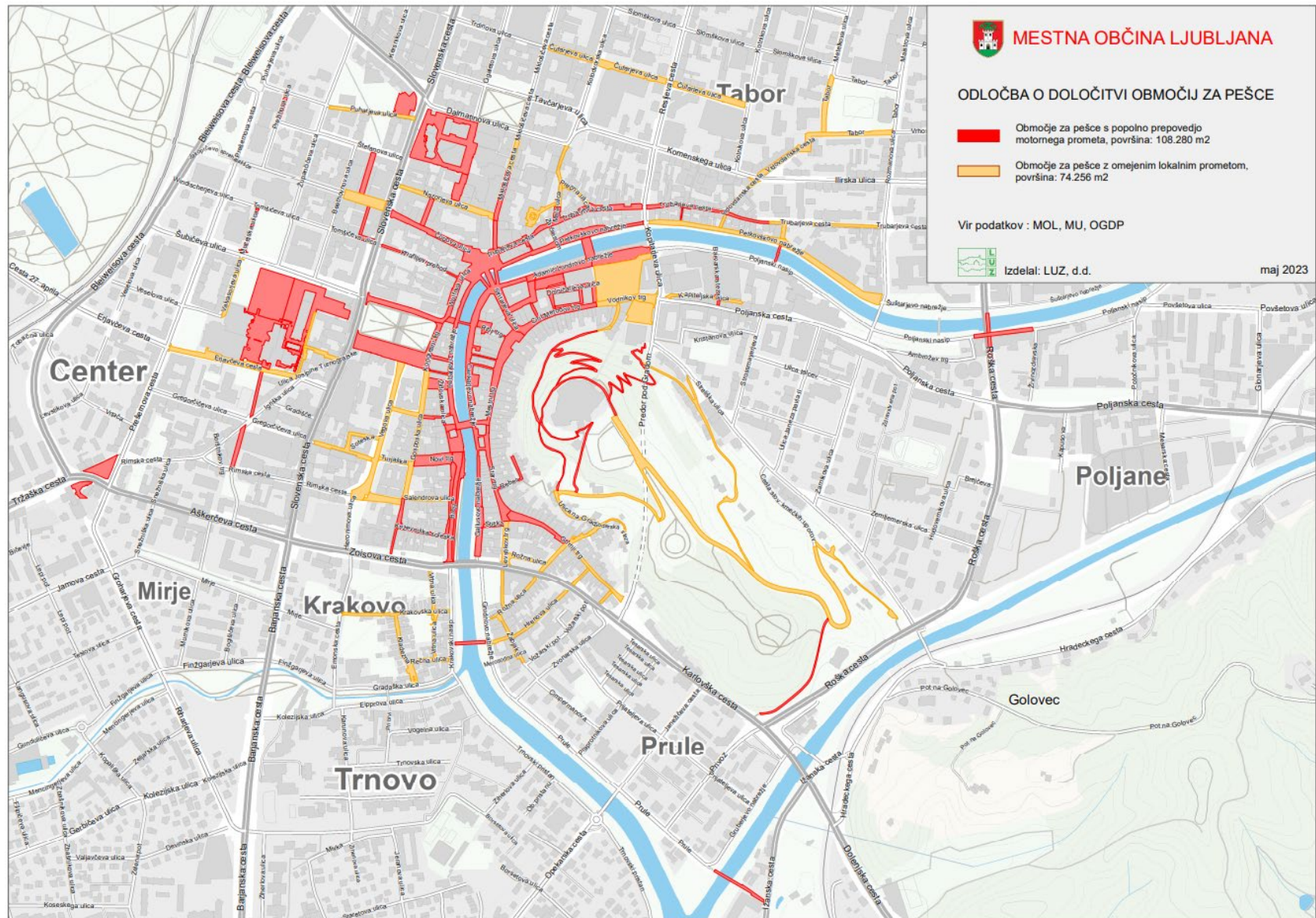
Vision 2025 for the sustainable development

(adopted 2007)

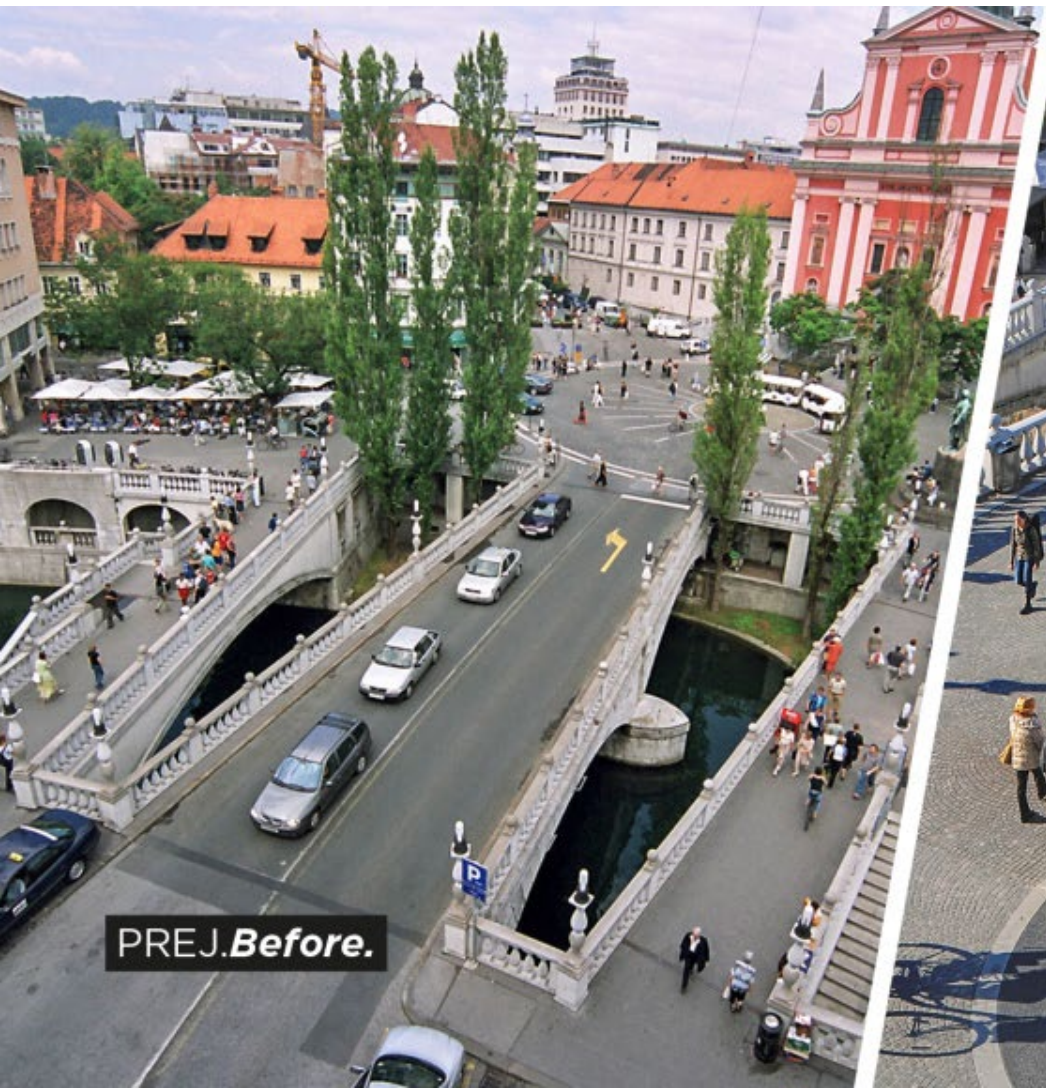
- **ideal city:** 75 % of green areas, development with respect to city's history
- **sustainable city:** environmentally responsible behaviour and use of resources
- **metropolis:** quality of life, safety, respect for difference and tolerance



Establishment of the eco-zone (19 ha) – still expanding

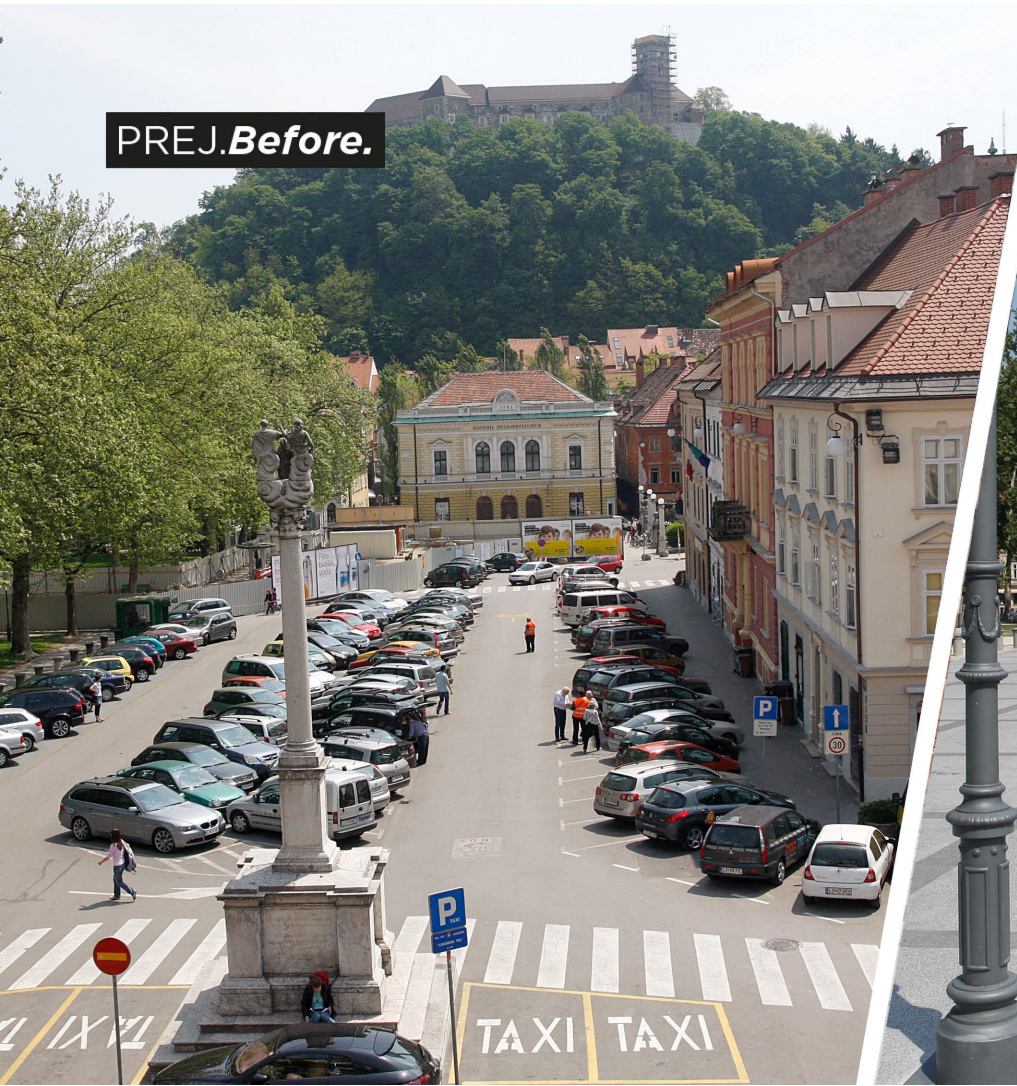


„Renaissance“ of the city centre:



transformation from car-oriented area to people-friendly public space for different events, socializing, relaxation..

PREJ.*Before.*



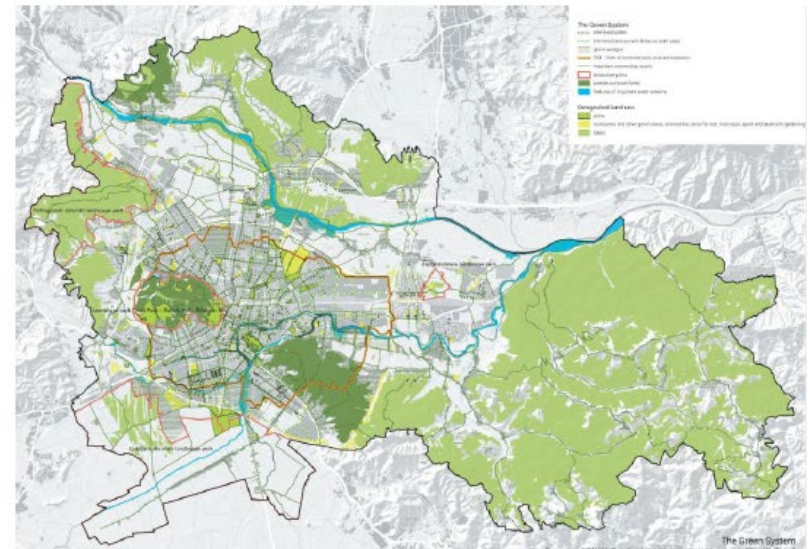
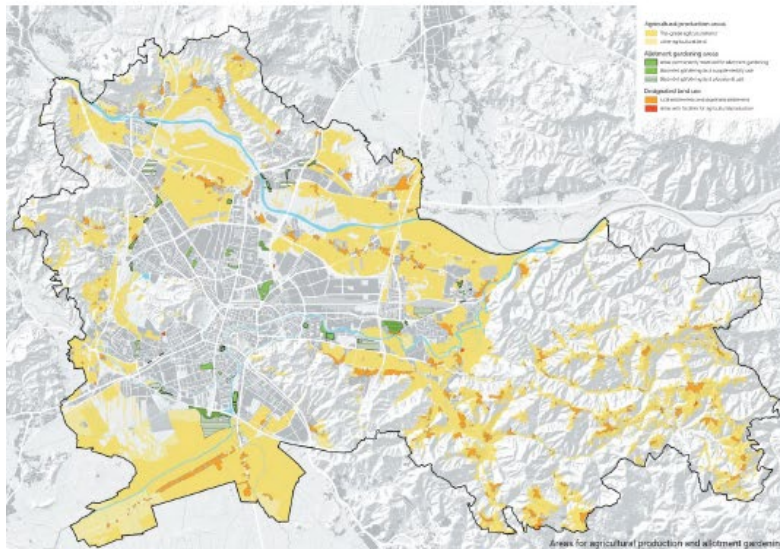
DANES.*Now.*



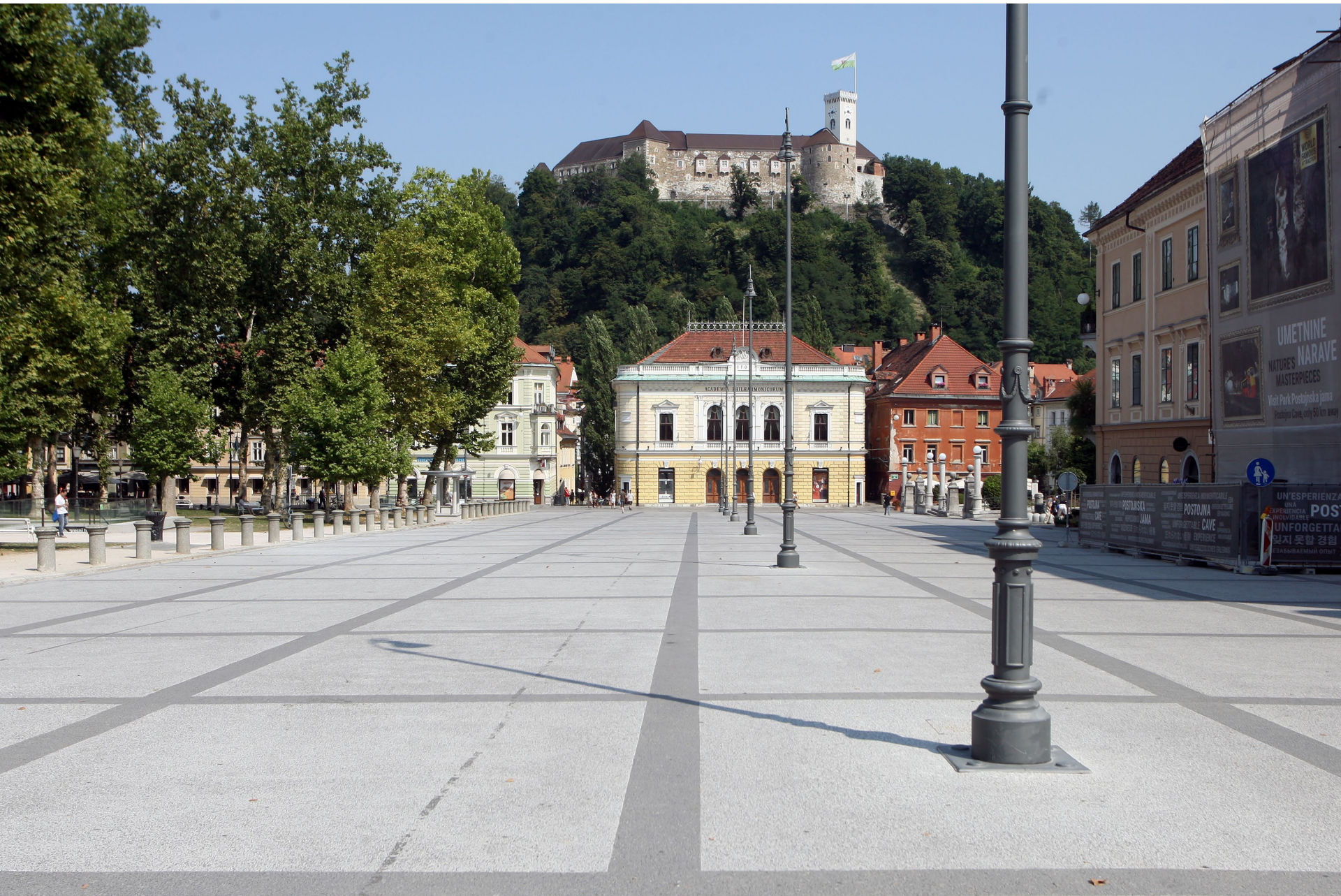
From the Green Capital to Climate Neutrality

Self-sufficient: agricultural production, public allotments, beekeeping in the city etc.
= Farm to fork

Green: upgrading of natural givings by landscaped spaces
= Preserving natural capital







ACADEMIA REGIA MONSIEURUM



UMETNINE NARAVE
NATURE'S MASTERPIECES
Visit Park Postojnska jama
Postojna Cave, only 50 km away

UN'ESPERIENZA
UNA POS
UNFORGETTA
잊지 못할 경험
[unreadable]





















vizije so s









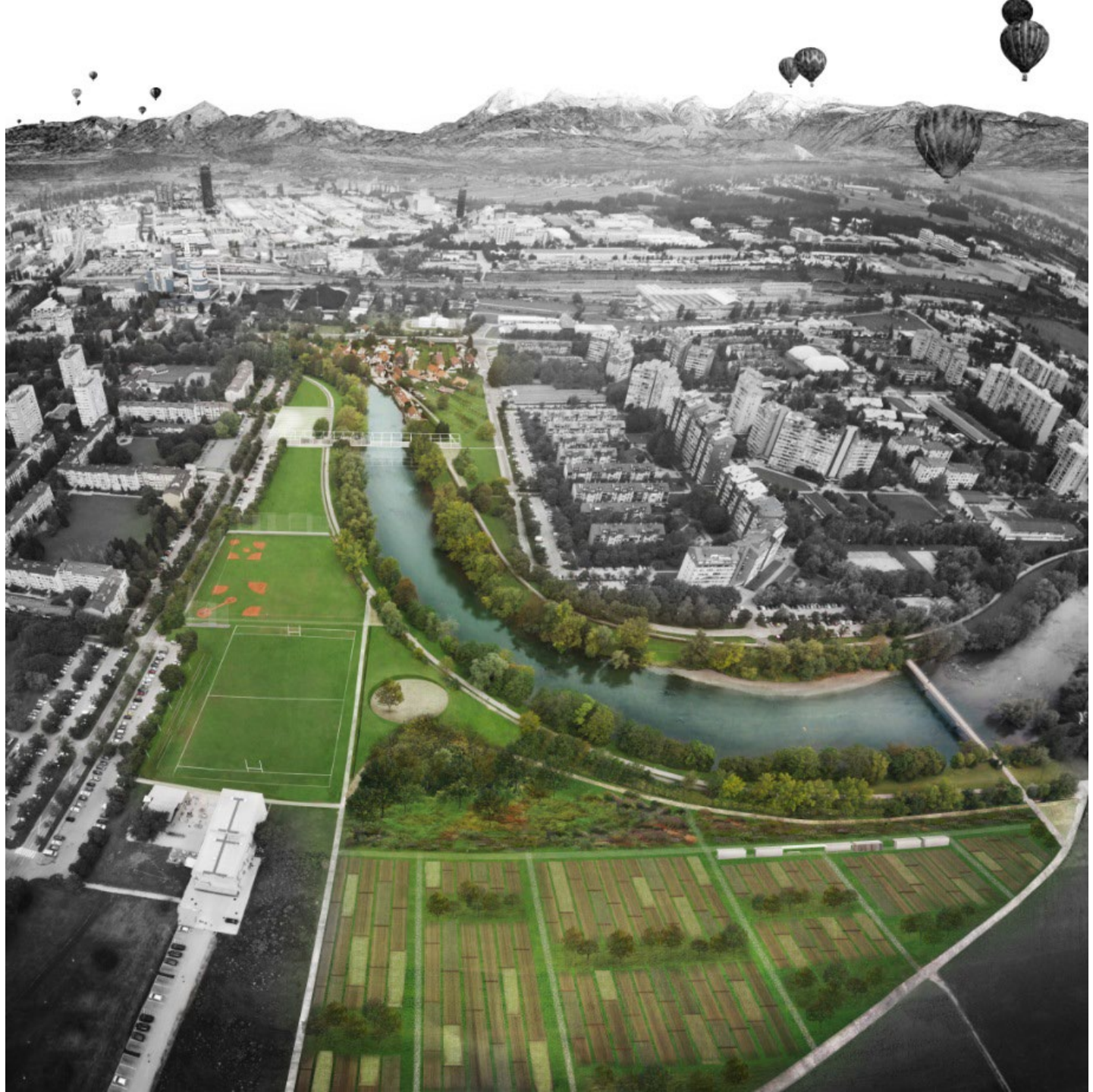










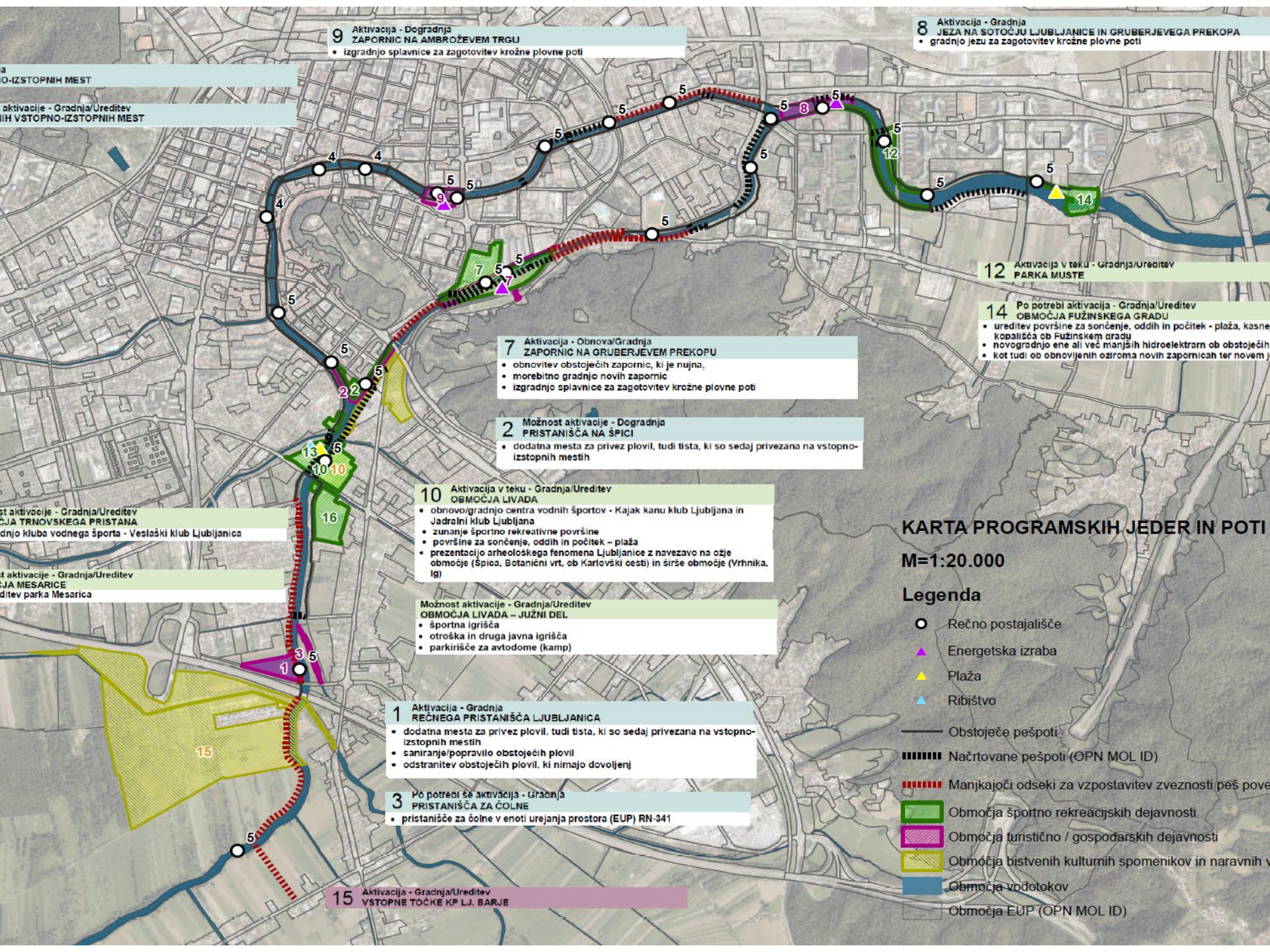












9 Aktivacija - Dogradnja ZAPORNIC NA AMBROŽEVEM TRGU

- izgradnja splavnice za zagotovitev krožne plovne poti

8 Aktivacija - Gradnja JEZA NA SOTOČJU LJUBLJANICE IN GRUBERJEVEGA PREKOPA

- gradnja jezua za zagotovitev krožne plovne poti

...O-IZSTOPNIH MEST

...aktivacije - Gradnja/Ureditev ...IH VSTOPNO-IZSTOPNIH MEST

12 Aktivacija v teku - Gradnja/Ureditev PARKA MUTE

7 Aktivacija - Obnova/Gradnja ZAPORNIC NA GRUBERJEVEM PREKOPU

- obnovitev obstoječih zapornic, ki je nujna,
- morebitno gradnjo novih zapornic
- izgradnja splavnice za zagotovitev krožne plovne poti

14 Po potrebi aktivacija - Gradnja/Ureditev OBMOČJA FUŽINSKEGA GRADU

- ureditev površine za sončenje, oddih in počitek - plaža, kase, kopalnica ob Fužinskem gradu
- novogradnja ene ali več manjših hidroelektrarn ob obstoječih
- kot tudi ob obnovljenih oziroma novih zapornicah ter novem

2 Možnost aktivacije - Dogradnja PRISTANIŠČA NA ŠPICI

- dodatna mesta za privez plovil, tudi tista, ki so sedaj privezana na vstopno-izstopnih mestih

10 Aktivacija v teku - Gradnja/Ureditev OBMOČJA LIVADA

- obnovo/gradnjo centra vodnih športov - Kajak kanu klub Ljubljana in Jadranski klub Ljubljana
- zunanje športno rekreativne površine
- površine za sončenje, oddih in počitek - plaža
- prezentacijo arheološkega fenomena Ljubljane z navezavo na ožje območje (Špica, Botanični vrt, ob Karlovski cesti) in širše območje (Vrhnika, Igj)

KARTA PROGRAMSKIH JEDER IN POTI
M=1:20.000

...t aktivacije - Gradnja/Ureditev ...JA TRNOVSKEGA PRISTANA ...dnjo kluba vodnega športa - Vestaški klub Ljubljanaica

...t aktivacije - Gradnja/Ureditev ...JA MESARICE ...ditev parka Mesarica

Možnost aktivacije - Gradnja/Ureditev OBMOČJA LIVADA - JUŽNI DEL

- športna igrišča
- otroška in druga javna igrišča
- parkirišče za avtomode (kemp)

- Legenda**
- Rečno postajališče
 - ▲ Energetska izraba
 - ▲ Plaža
 - ▲ Ribišтво
 - Obstoječe pešpoti
 - ▬▬▬▬ Načrtovane pešpoti (OPN MOL ID)
 - ▬▬▬▬ Manjkajoči odseki za vzpostavitev zveznosti pešpove
 - Območja športno rekreacijskih dejavnosti
 - Območja turistično / gospodarskih dejavnosti
 - Območja bistvenih kulturnih spomenikov in naravnih v
 - Območja vodotokov
 - Območja EUP (OPN MOL ID)

1 Aktivacija - Gradnja REČNEGA PRISTANIŠČA LJUBLJANICA

- dodatna mesta za privez plovil, tudi tista, ki so sedaj privezana na vstopno-izstopnih mestih
- saniranje/popravilo obstoječih plovil
- odstranitev obstoječih plovil, ki nimajo dovoljenj

3 Po potrebi se aktivacija - Gradnja PRISTANIŠČA ZA ČOLNE

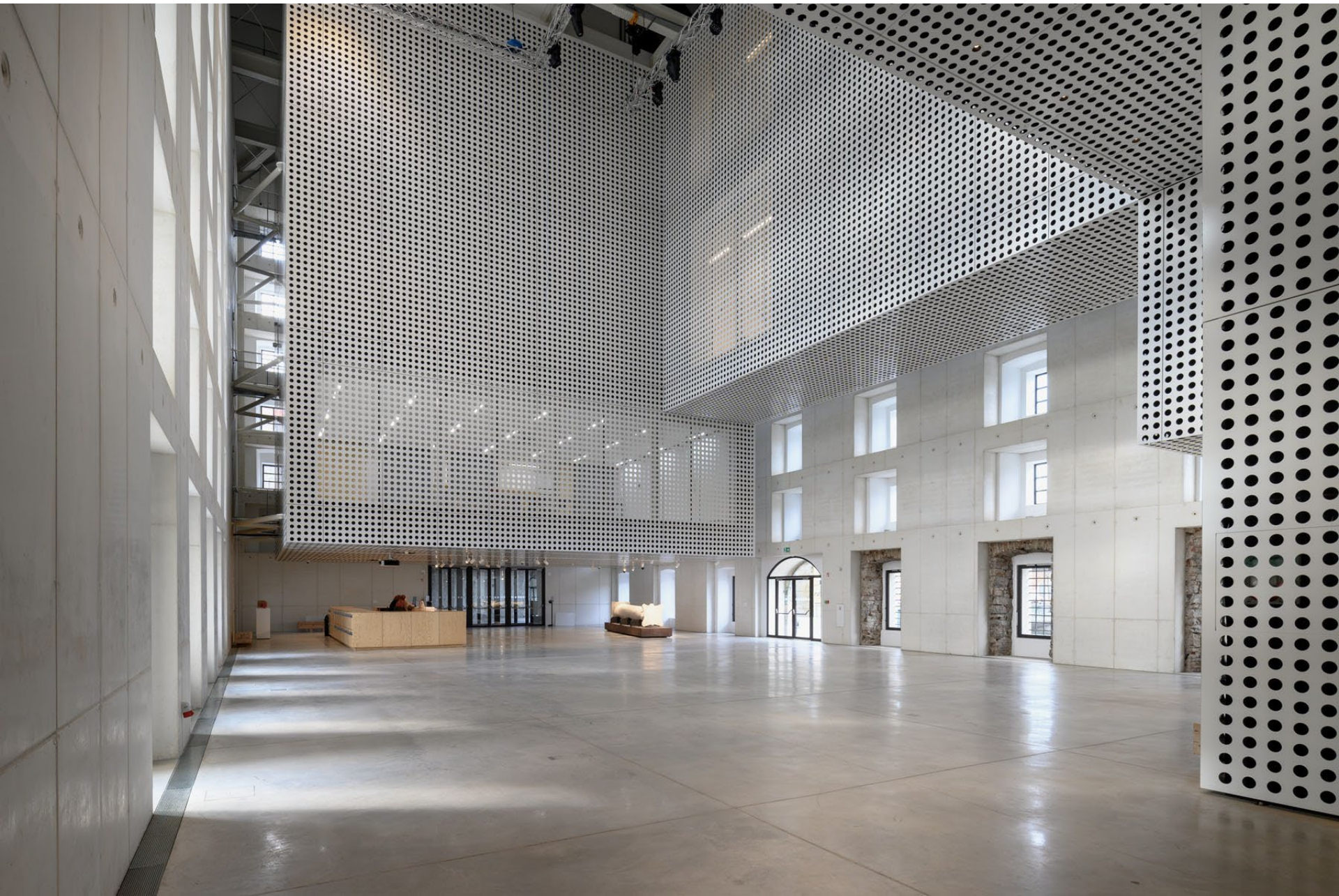
- pristanišče za čolne v enoti urejanja prostora (EUP) RN-341

15 Aktivacija - Gradnja/Ureditev VSTOPNE TOČKE KP LJ. BARJE

15









CENTER ROG







LOOK!

WORKING ON SOLUTIONS FOR THE PLANET'S FUTURE.

HOW CAN I SOLVE THIS ALGEBRAIC EQUATION?

I JUST NEED TO TAKE A BREAK NOW AND THEN.

WHAT'S HAPPENING HERE TOMORROW?

HOME, SWEET HOME.

A HEALTHY MIND AND BODY GO HAND IN HAND.

WE'VE GOT PLANS FOR THIS CITY.

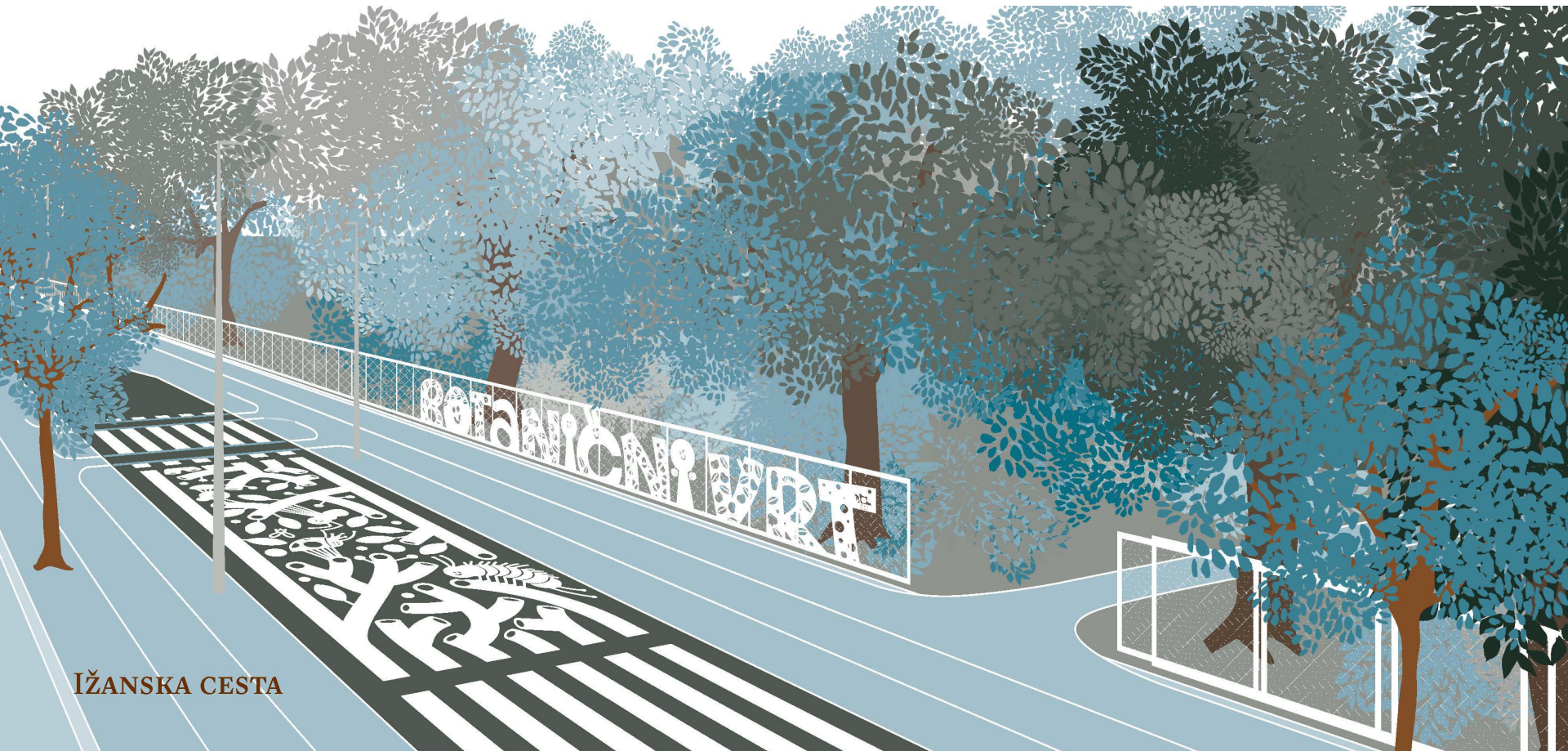
THIS IS OUR AUDIENCE.

WHAT ARE YOU READING?

I KNOW, HOW TO GROW FOOD.

CUKRARNA PALACE = FUTURE HUB

Sanya Zagan



IŽANSKA CESTA



ZELENA STREHA



NEFORMALNI, JAVNI PARK



STEKLENA STREHA
"GREENHOUSE"



ZELENI ATRIJ / VRT / "HALL"



OOPRANJE OBJEKTA V PARK



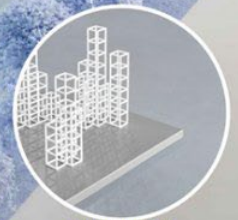
UREDITEV NABREZJA



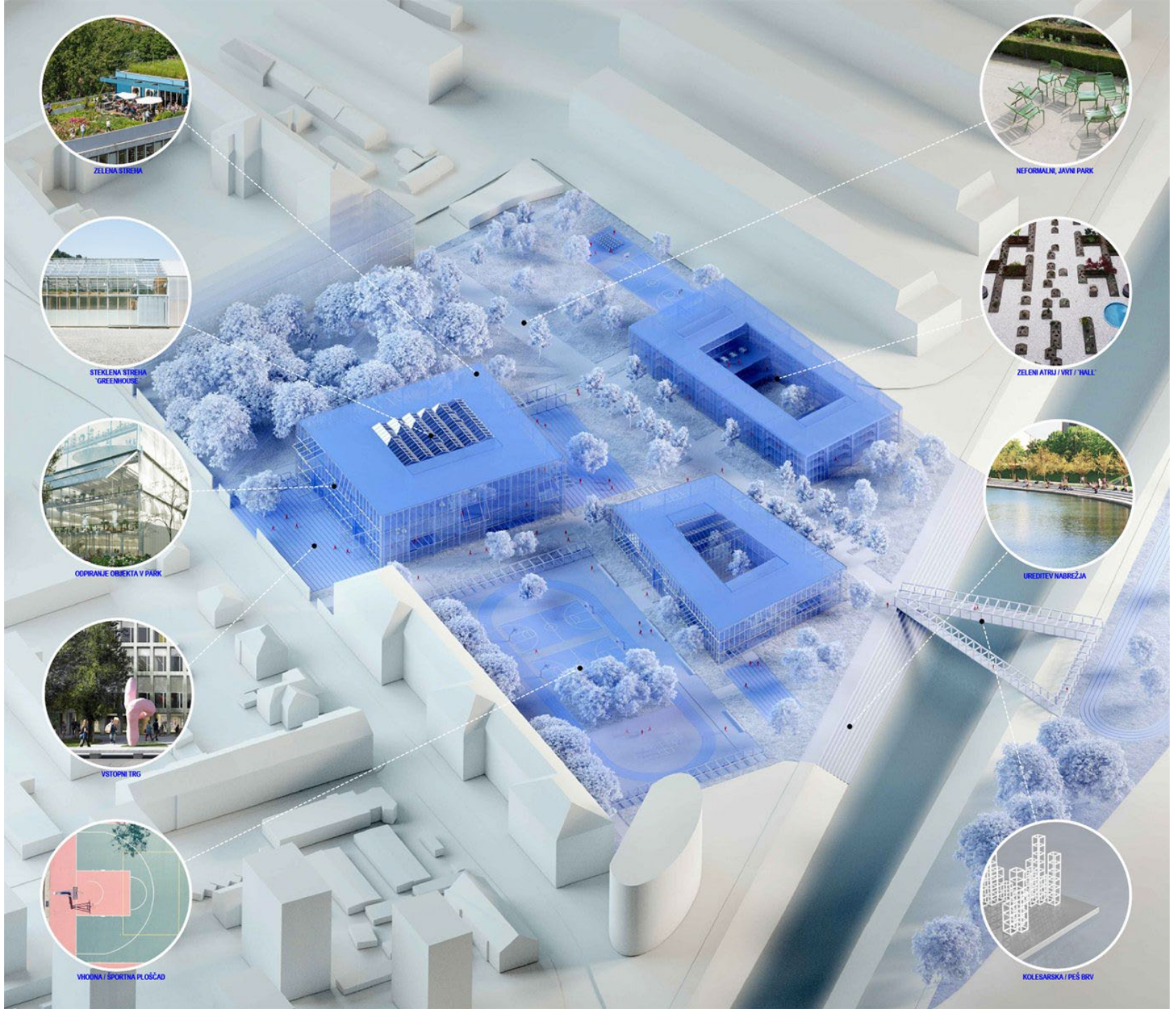
VSTOPNI TRG

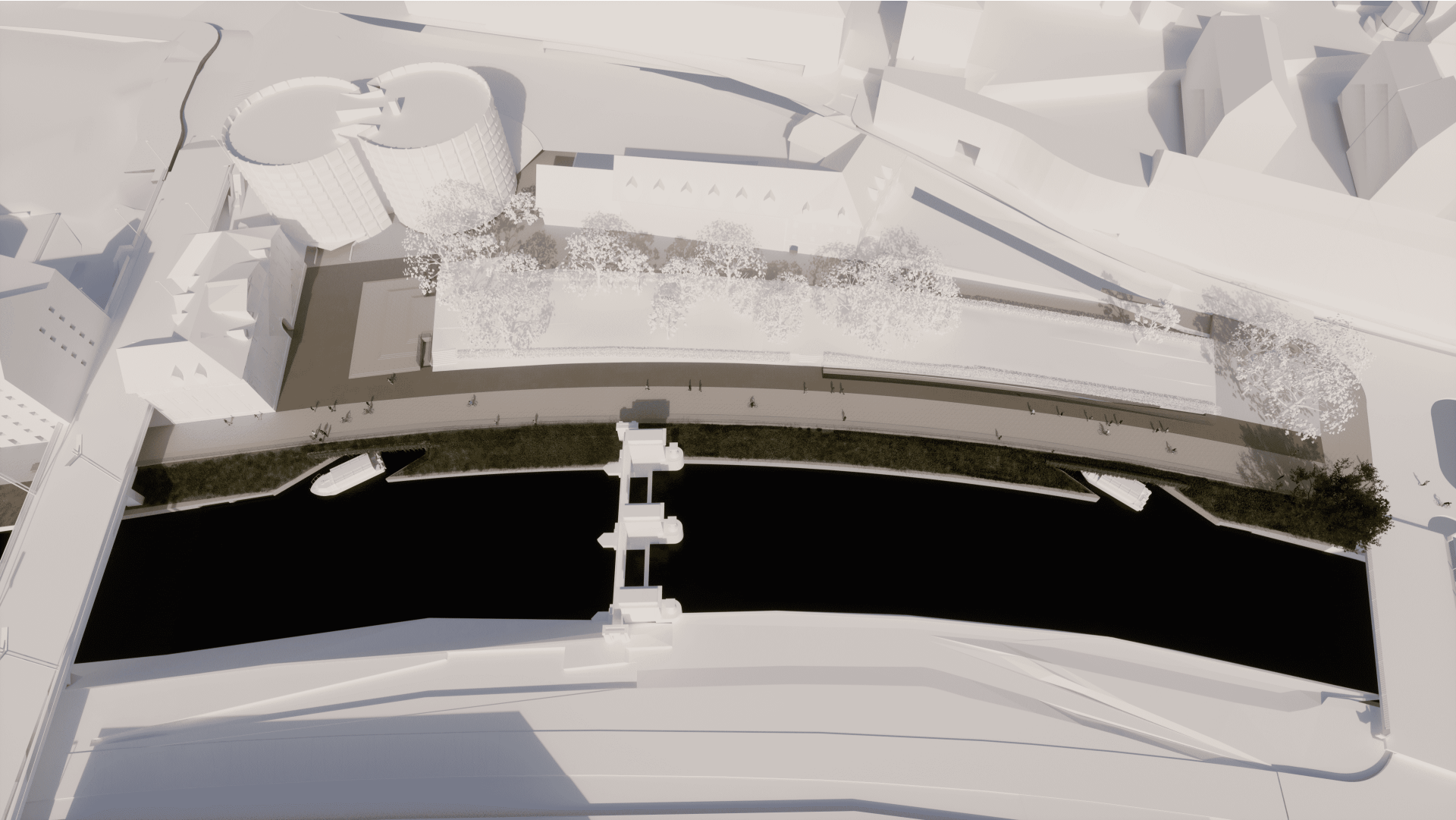


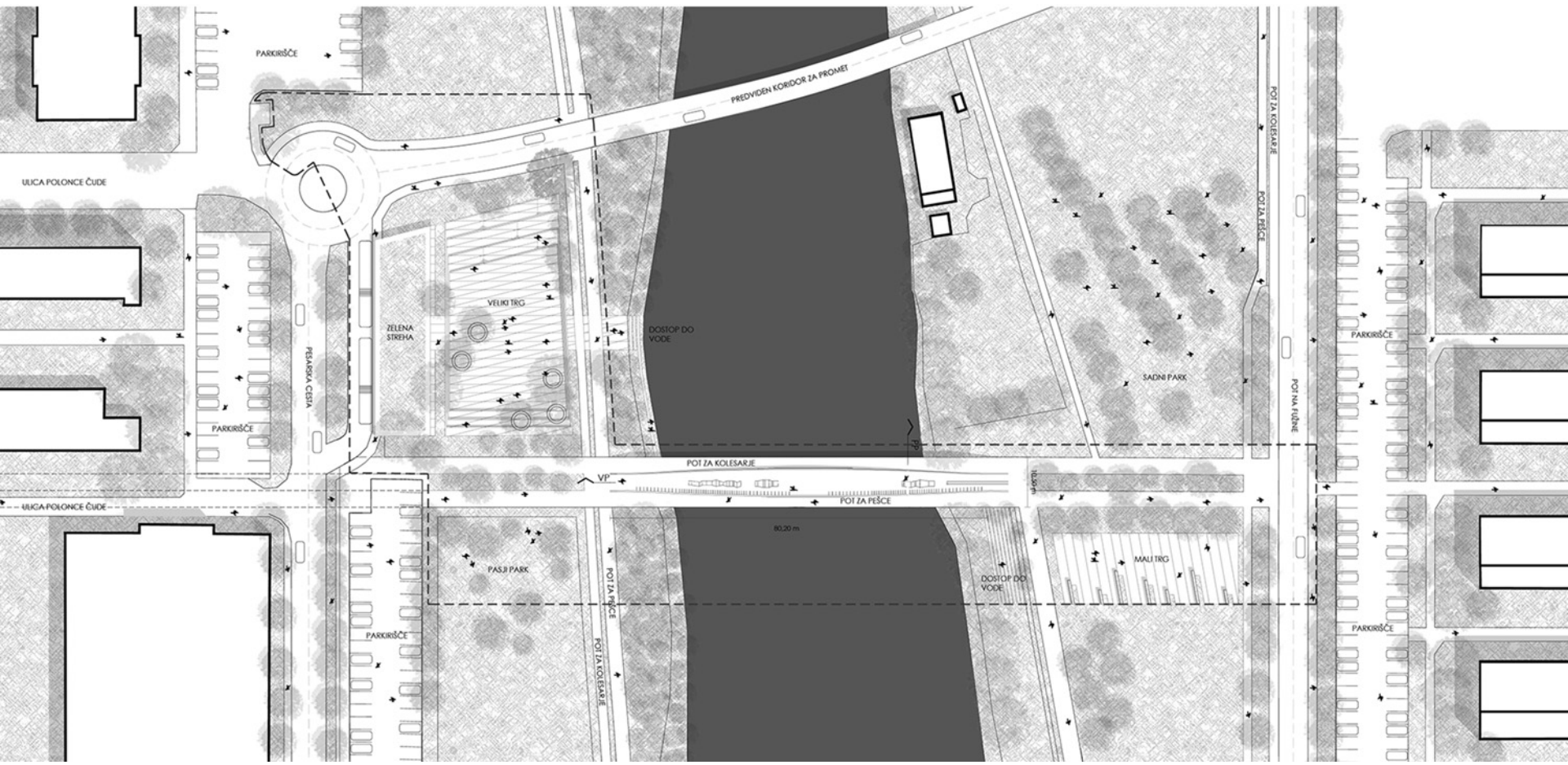
VIDOVA / ŠPORTNA PLOŠČAD



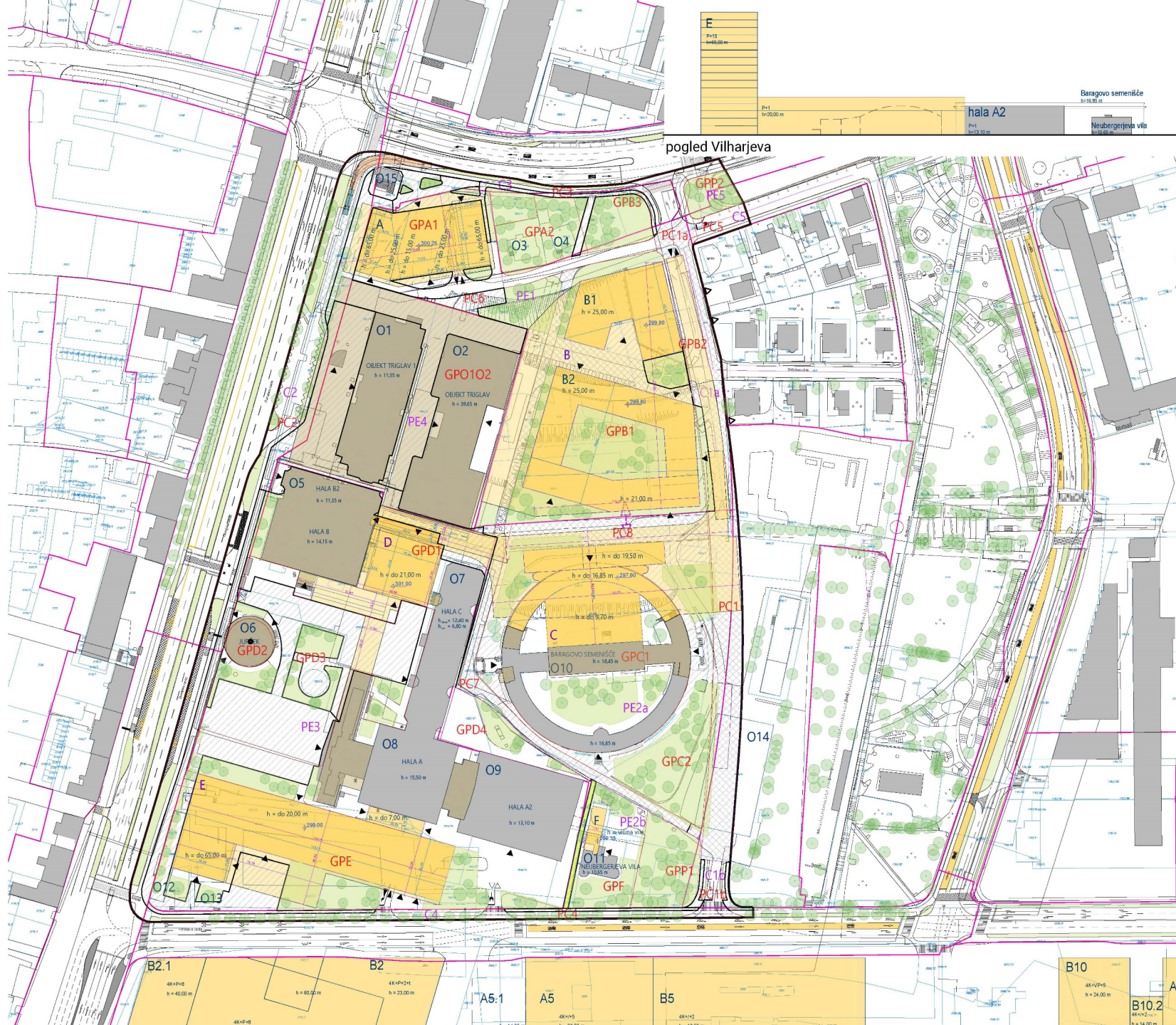
KOLEBARSKA / PEŠ BRV











pogled Vilharjeva

Baragovo semenišče
h = 13,10 m

Neubergerjeva vila
h = 13,10 m

hala A2
h = 13,10 m

E
h = 10
h = do 6,00 m

B2.1
4KVP4
h = 40,00 m

B2
4KVP2H
h = 23,00 m

A5.1
4KVP5

A5
4KVP5

B5
4KVP2

B10
4KVP5
h = 24,00 m

B10.2
4KVP2
h = 14,00 m

A





Postajališče mestnih linij
UM: 4+4 (L=20 m)

Večnamenska niša
UM: 6 (L=15 m)

Večnamenska niša
UM: 3 (L=20 m)

Postajališče mes. linij
UM: 2 (L=20 m)

Postajališče mes. linij
UM: 1 (L=20 m)

AP Ljubljana
PM: 30 (L=15 m)

AP Masarykova
PM: 12 (L=15 m)

Postajališče mestnih linij
UM: 4+4 (L=20 m)

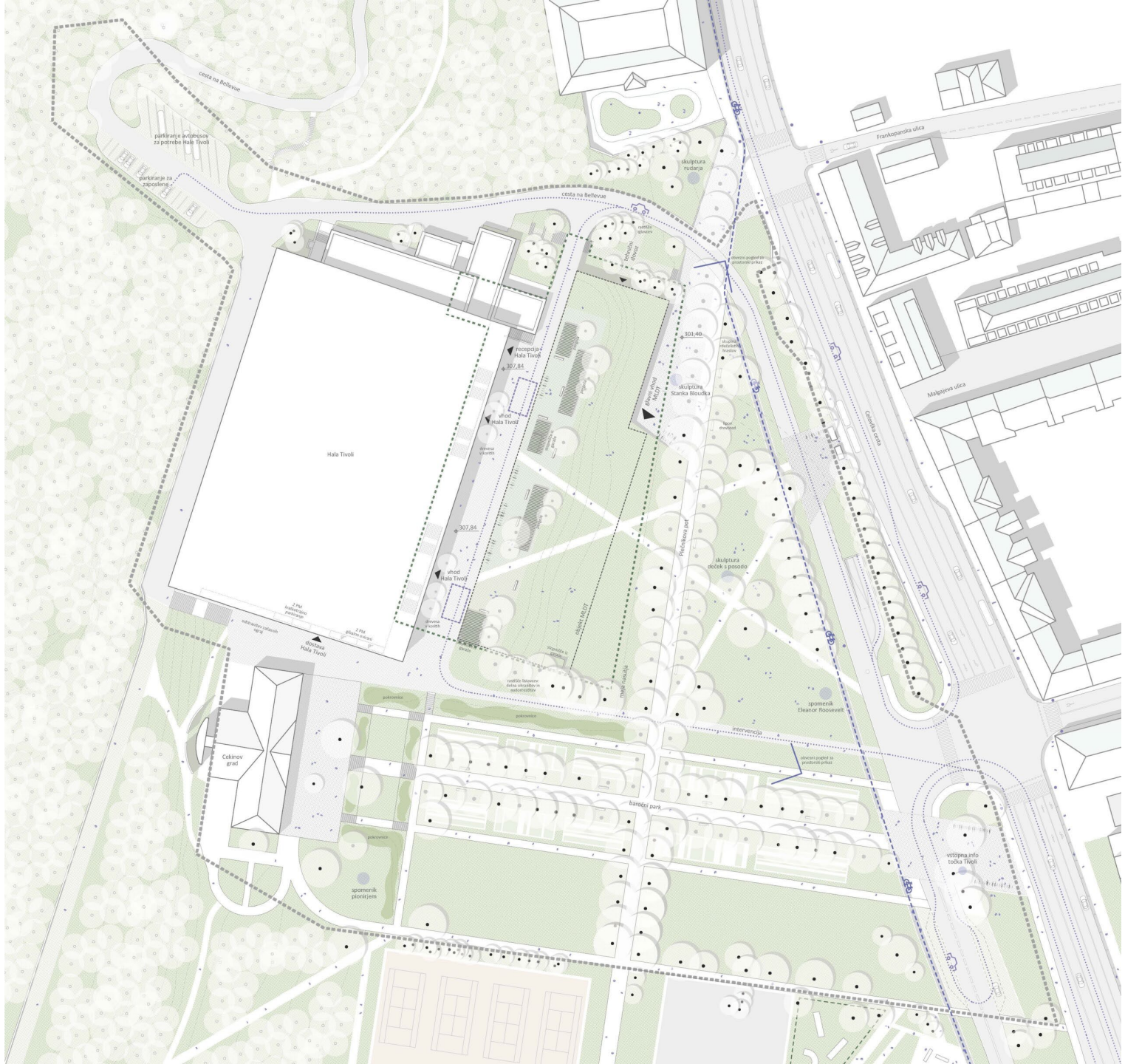
Postajališče mestnih linij
UM: 3+4 (L=20 m)

Večnamenska niša
UM: 10 (L=20 m) / 13 (L=15 m)

Postajališče mestnih linij
UM: 2+2 (L=20 m)



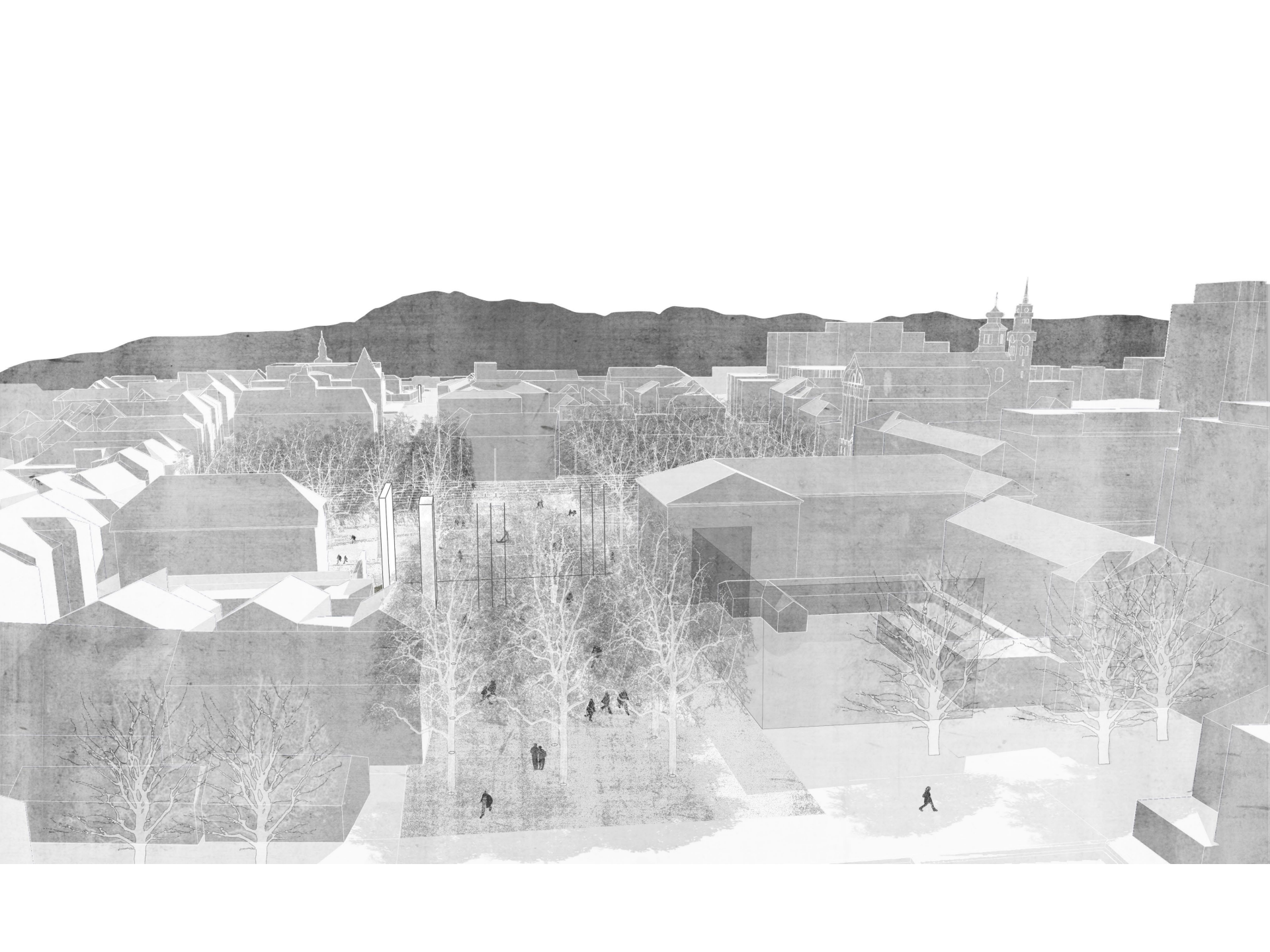


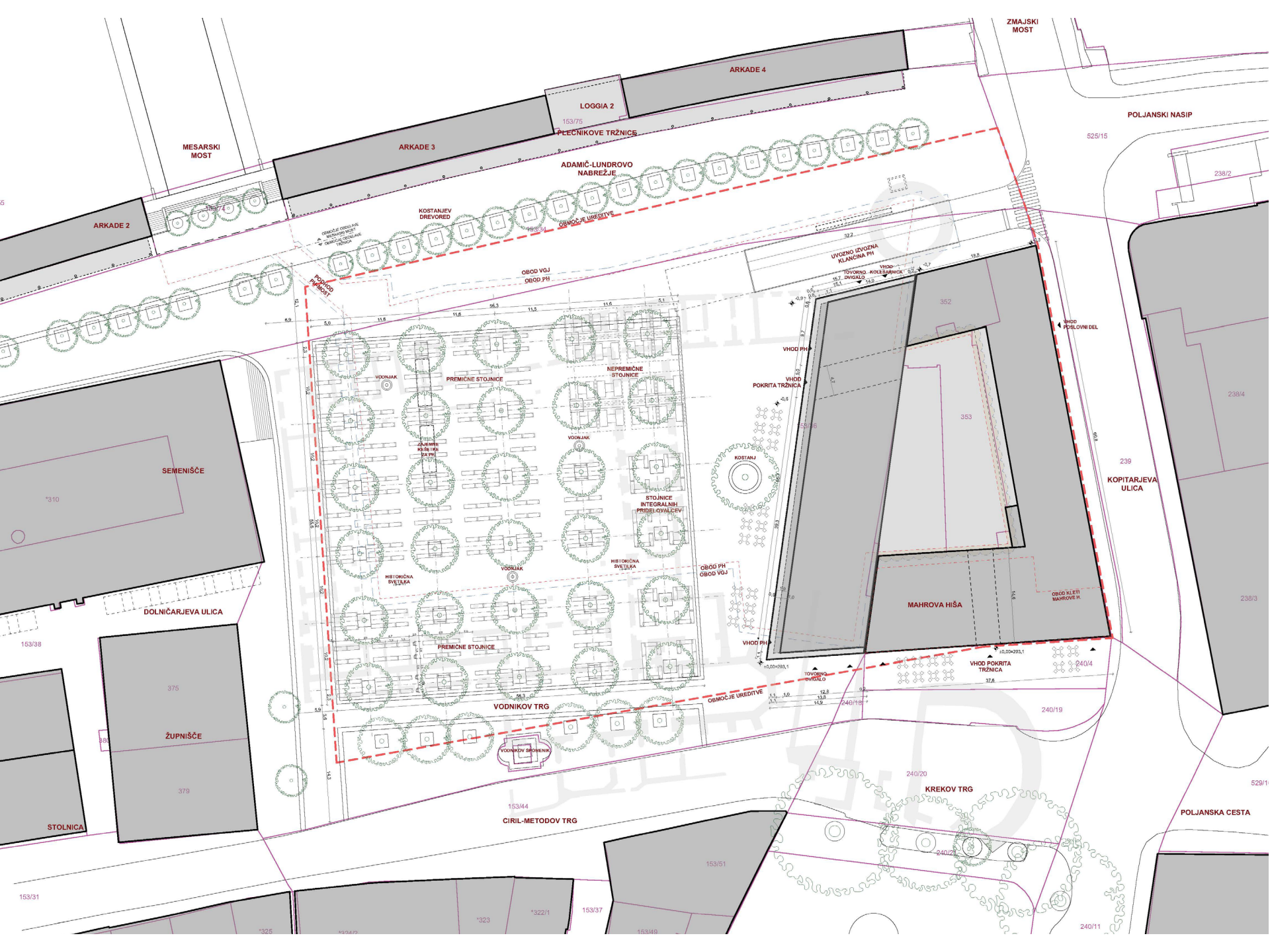










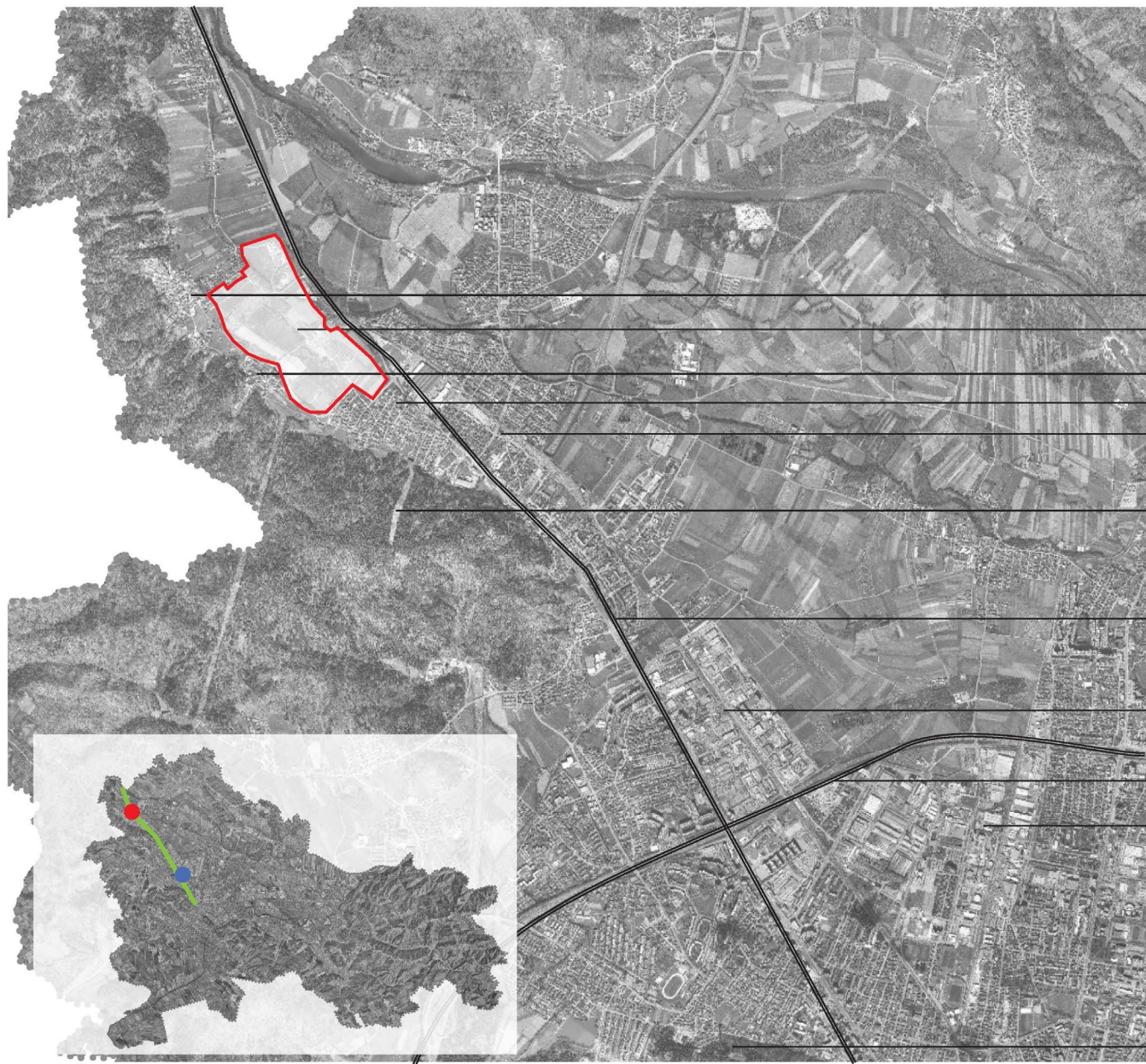












ŠIRŠI PROSTORSKI KONTEKST

Območje obravnave se nahaja v Stanežičah, na severozahodnem robu mestne občine Ljubljana ob Celovski cesti, izven avtocestnega obroča. Severno od območja obravnave se nahaja naselje Stanežiče, južno od območja obravnave pa naselje Gunclje, ki se na jugovzhodu združi z Vižmarji in Šentvidom.

STANEŽIČE (naselje)

OBMOČJE OBRAVNAVE - OPPN 249 STANEŽIČE

DVOR (naselje)

GUNCLJE (naselje)

ŠENTVID

ŠENTVIŠKI PREDOR




CELOVŠKA CESTA

INDUSTRIJSKA CONA STEGNE

AVTOCESTNI OBROČ

INDUSTRIJSKA CONA ŠIŠKA

ROŽNIK

-  obstoječa remiza LPP - Šiška (cca 7.4 ha)
-  predvidena remiza LPP - Stanežiče (cca 10 ha)
-  Celovška cesta



SAVA

ločilni zeleni pas

železniška postaja

cerkev Sv. Jakoba

zeleni buffer

streha remize LPP

predvidena Celovška cesta

predvidena železniška proga

Stanežiče

pritličje remize LPP

Vižmarje

Dvor

Gunclje

Dvorski hrib

soseska Nove Stanežiče

P+R

OS
SVC

TRZ

TRG

TRG

GBL

V2

DSO

Tenpr

južni del remize LPP

cesta skozi buffer v
novo naselje

poslovna stavba LPP in
zdravstveni dom

predvidena
železniška proga

predvidena Celovška
cesta

severni del remize LPP

P+R





nova soseska

osrednja cesta

zeleni buffer

trgovski center nad
remizo



obvoznica

nakupovalno središče
Aleja

stolpnice Kvartet

industrijska cona
Litostroj

stolpnici Spektra

Celovski dvori

Cesta ljubljanske brigade
rezervat za
vrtec in OS

železniška postaja

Šiška

Celovška cesta

POS

Litostrojjska cesta

železniška proga

predlagana soseška

parkovna ureditev

stolpnici Spektra

Celovški dvori





L J U B L J A N A

Vizija 2045

11. - 12. april 2024

SIMBOL AKCIJE

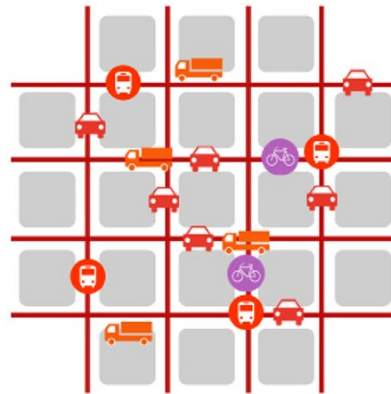


BARCELONA SUPERBLOCK

BARCELONA 2015—2023



Current Model



Superblocks Model



- | | | |
|--|--|--|
|  PUBLIC TRANSPORT NETWORK |  PRIVATE VEHICLE PASSING |  DUM PROXIMITY AREA |
|  BICYCLES MAIN NETWORK (BIKE LANE) |  RESIDENTS VEHICLES |  ACCESS CONTROL |
|  BICYCLES SIGNPOSTS (REVERSE DIRECTION) |  URBAN SERVICES AND EMERGENCY |  BASIC TRAFFIC NETWORK |
|  FREE PASSAGE OF BICYCLES |  DUM CARRIERS |  SINGLE PLATFORM (PEDESTRIANS PRIORITY) |



Enjoy Ljubljana!

Rok Žnidaršič
Ljubljana Deputy Mayor for Urban Planning, Traffic,
Real Estate and Environment
City of Ljubljana
Rok.znidarsic@ljubljana.si