

POGLED NA PROSTORNI SKLOP S ULICE GRADA VUKOVARA



INTERIJER DVOSOBNOG STANA



+13,78

+10,48

+7,46

+4,44

+1,42

±0,00

-1,40



0 1 5  
SJEVERNO PROČELJE

+13,78

+10,48

+7,46

+4,44

+1,42

±0,00

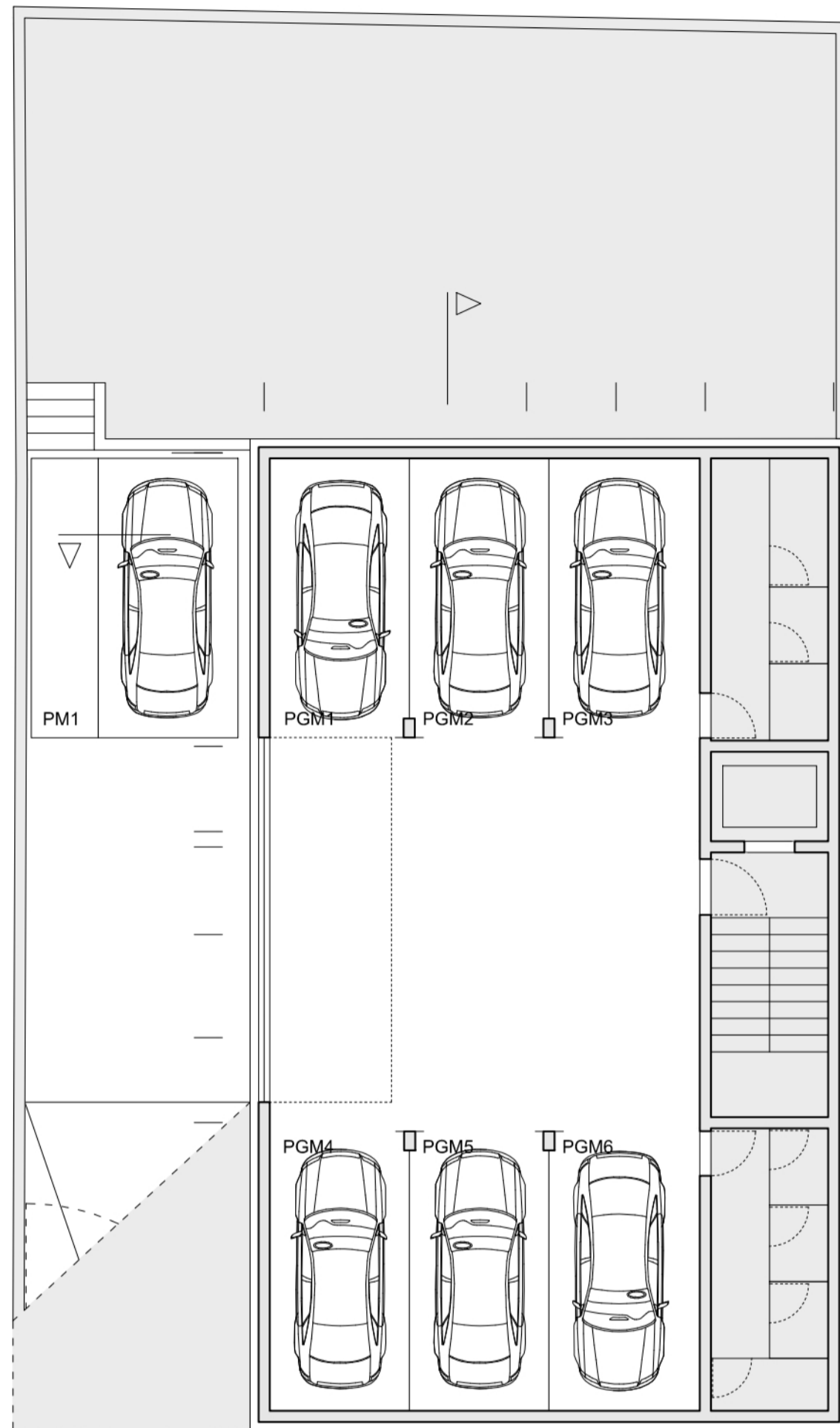
-1,40



0 1 5  
ZAPADNO PROČELJE

0 1 5  
JUŽNO PROČELJE





TLOCRT PODRUMA -1.40

0 1 5



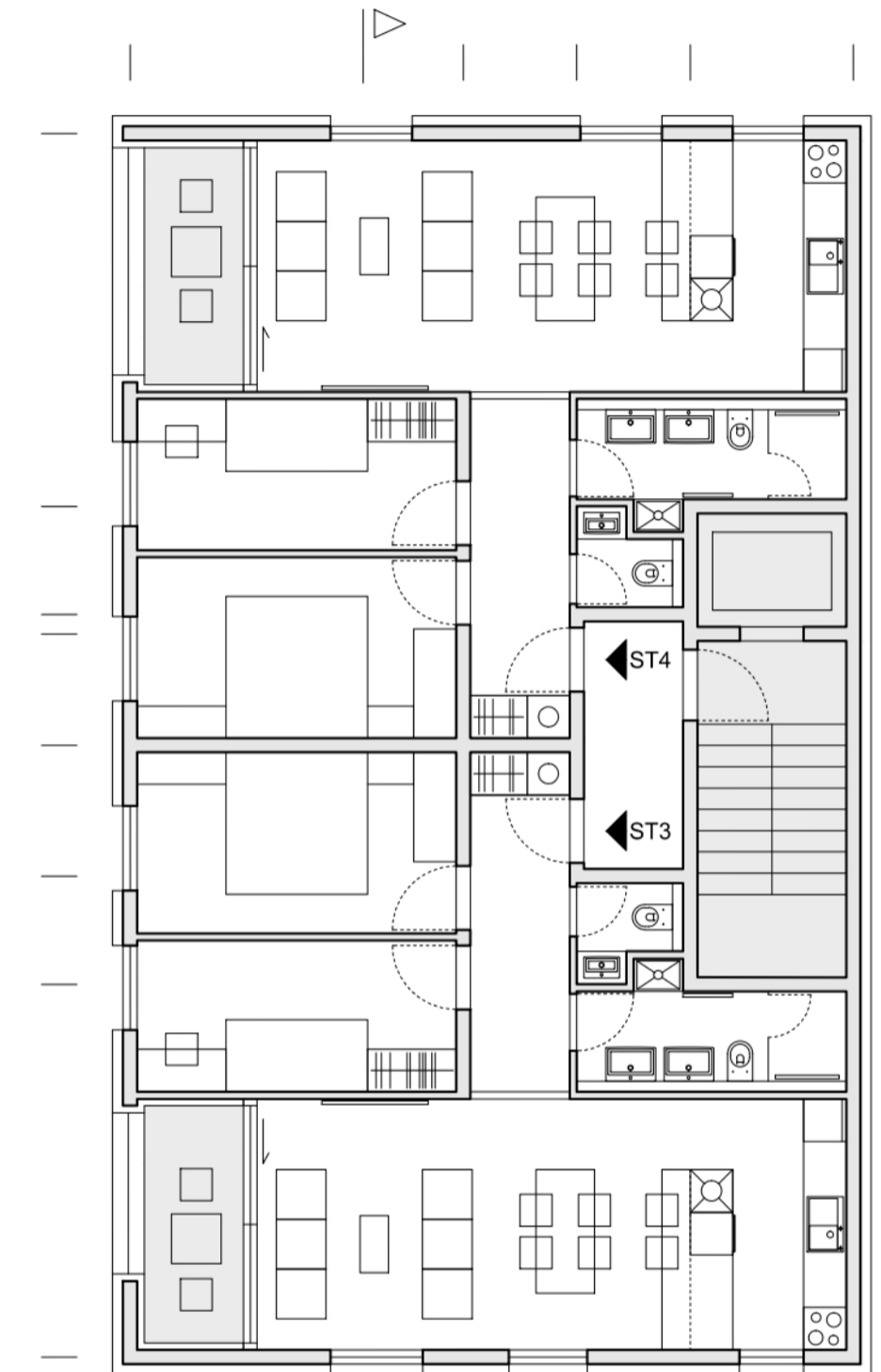
TLOCRT PRIZEMLJA +1.42

**OBRAZLOŽENJE KONCEPTA**

Gradevina je smještena uz Ulicu grada Vukovara gdje dominira tipologija obiteljskih građevina i višestambenih građevina. Obzirom na to da se radi o lokaciji koja je dobro prometno povezana ali i u značajnoj mjeri izložena navedenoj prometnici, prilikom izrade idejnog rješenja osobita pažnja bila je usmjerena na projektiranje funkcionalnih stambenih jedinica koje u maksimalnoj mjeri koriste prednosti zadane lokacije.

Projekt pruža maksimalnu pogodnost suvremenog bivanja, spojivši funkcionalnost i estetiku. Projektiranim rješenjem stvorena je svojevrsna oaza u kojoj su zadovoljene gotovo sve potrebe modernog čovjeka tijekom odmora. Zgrada je istodobno ekskluzivna i racionalna.

Stambena građevina funkcionalno je podijeljena na podzemnu etažu - garažu i nadzemne etaže koje sadrže stambene jedinice - stanove. Stambena građevina ima jednu podzemnu etažu (podrum) i četiri nadzemne etaže (prizemlje, I.kat., II.kat i III.kat uvučeni).



TLOCRT 1.KATA +4.44



OBVEZNA FOTOGRAFIJA 1



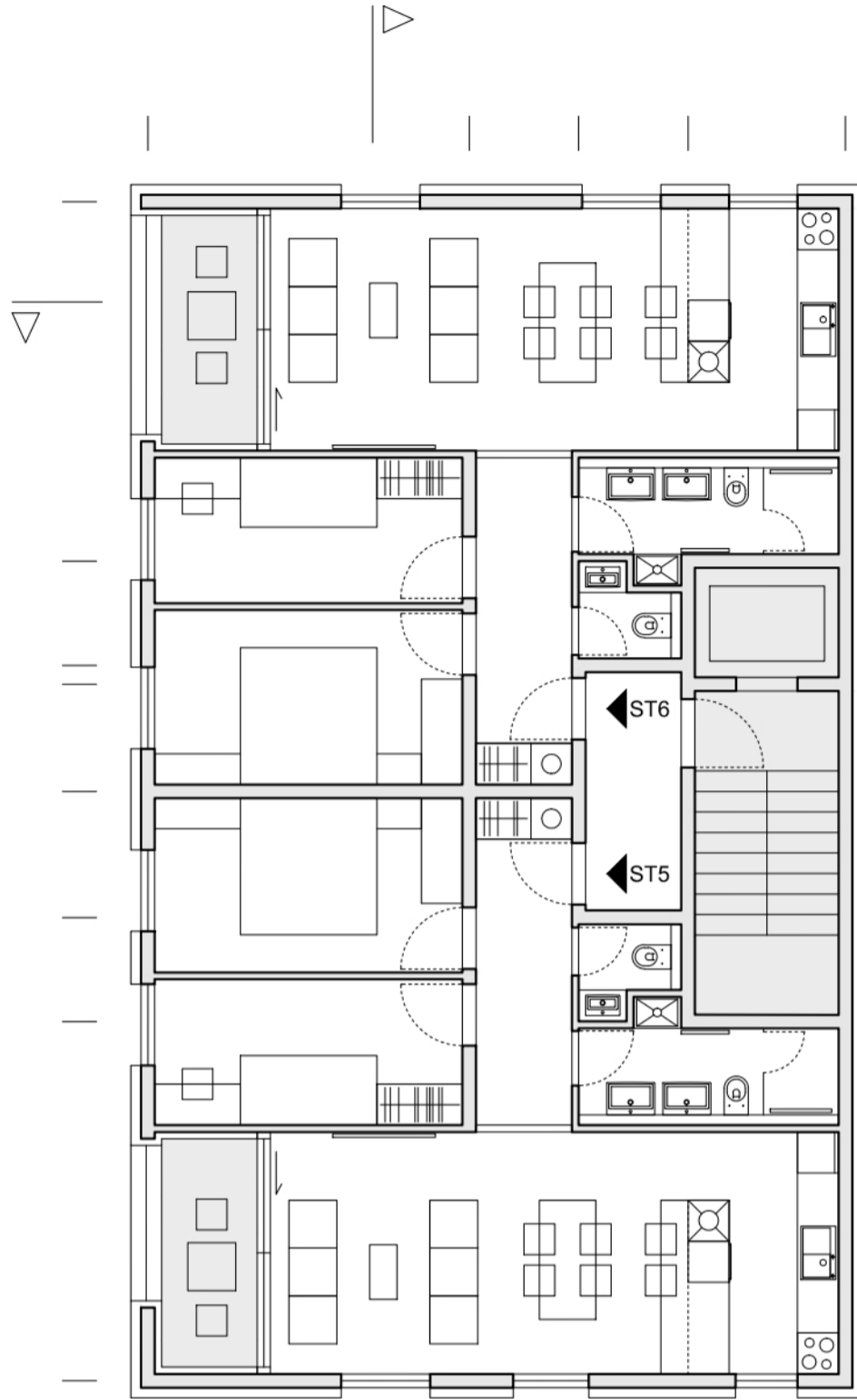
POGLED NA JUŽNO PROČELJE



INTERIJER JEDNOSOBNOG STANA

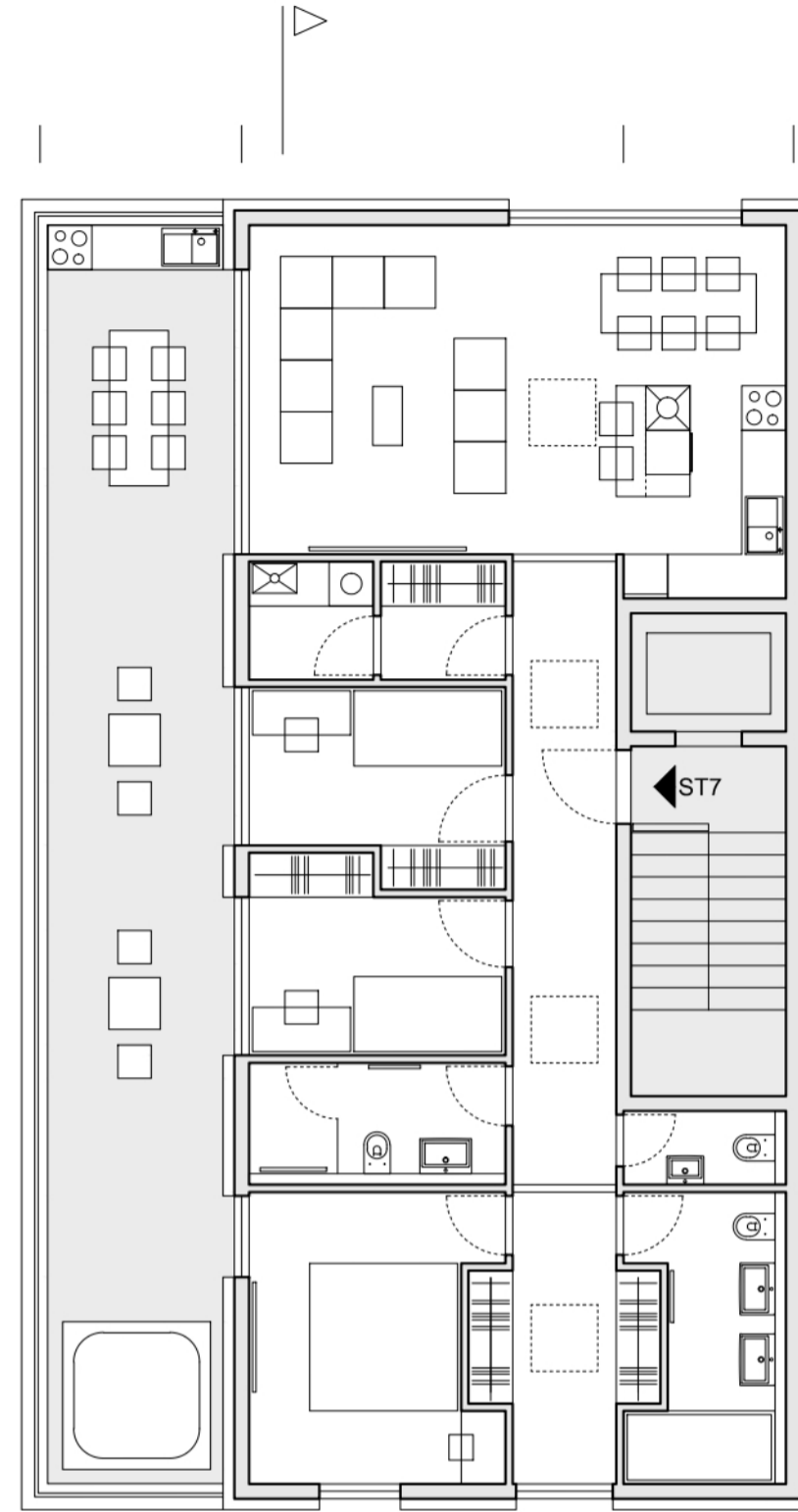


TLOCRT 2.KATA + 7,48

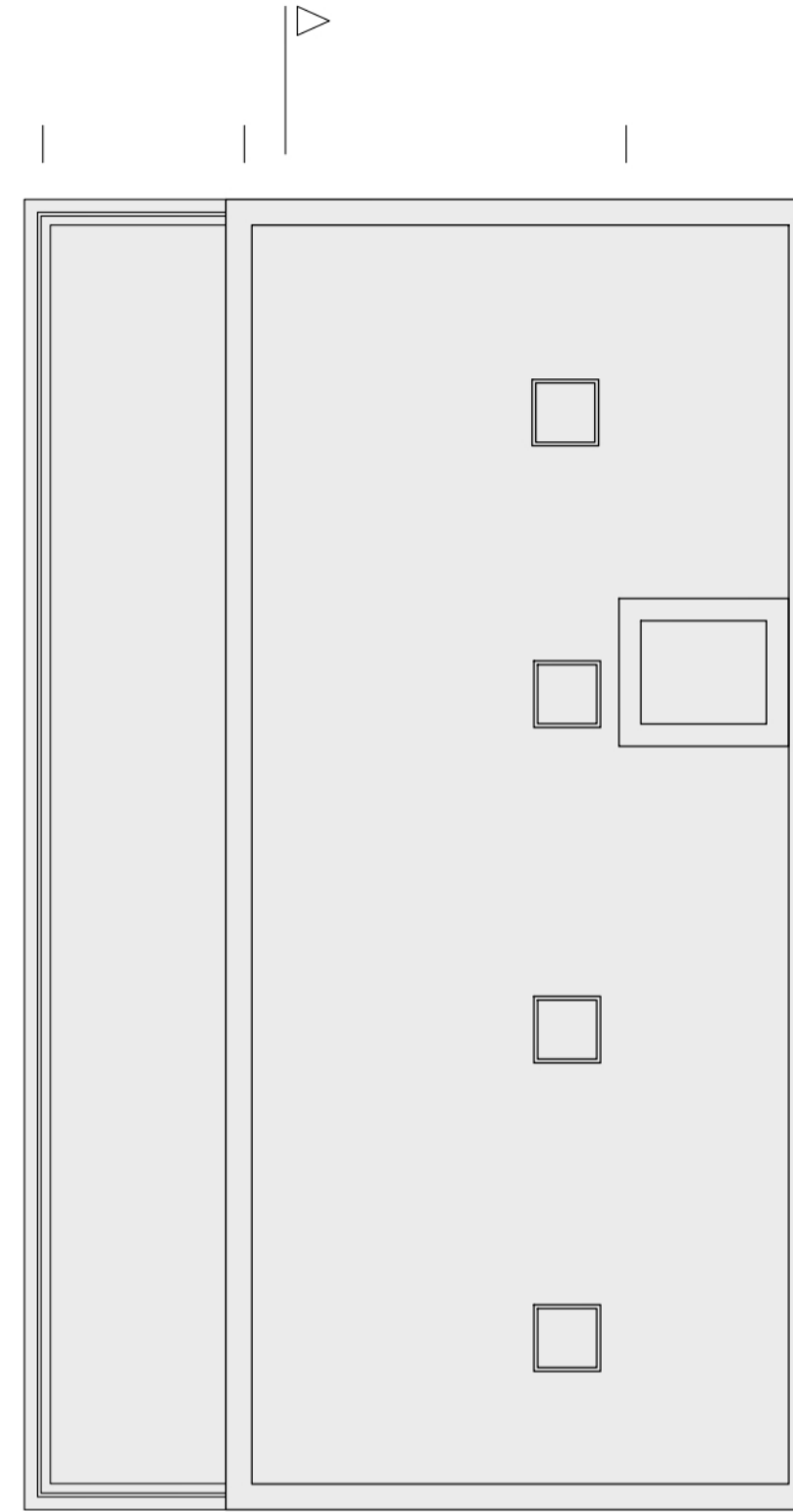


0 1 5

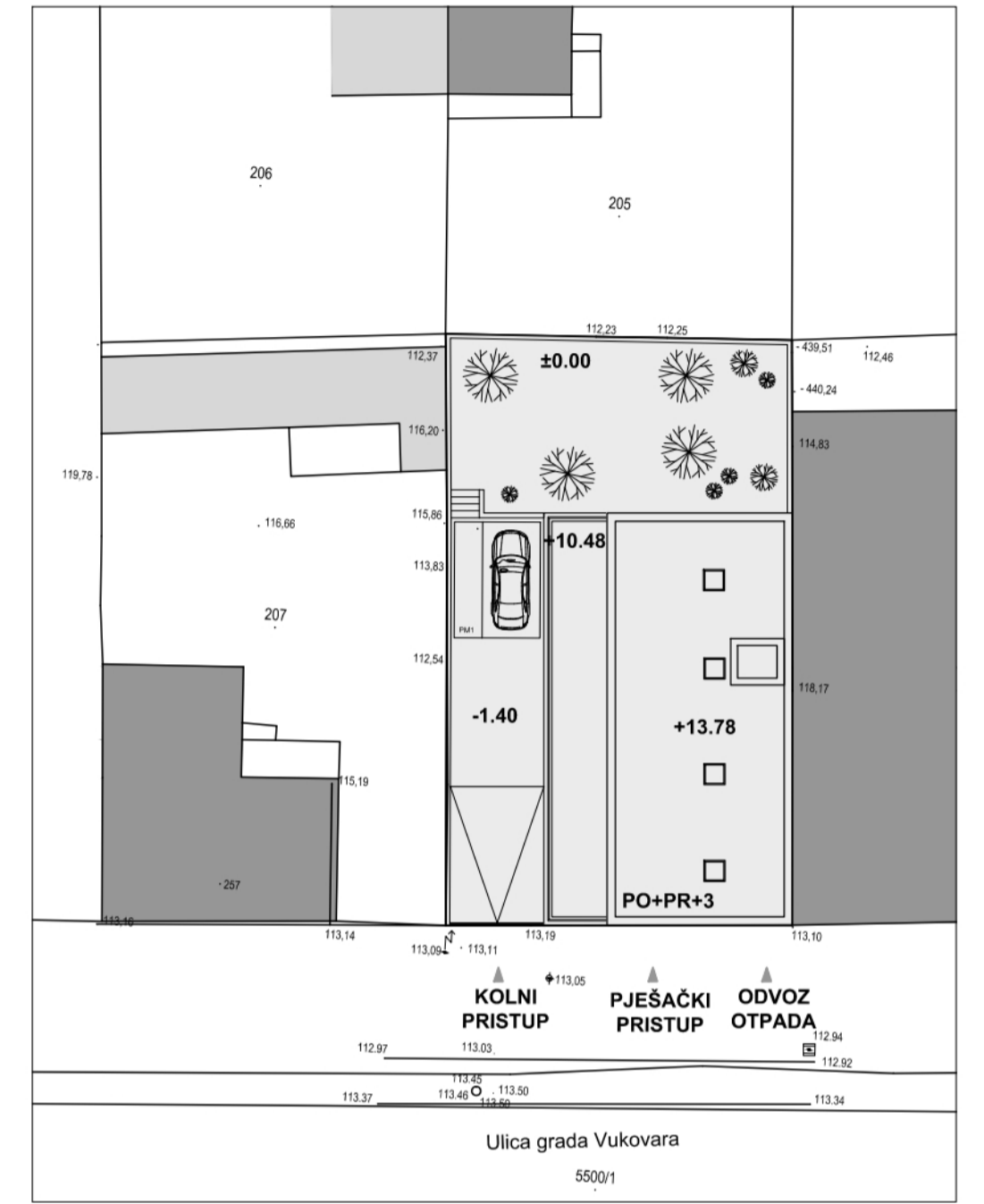
TLOCRT 3. UVUČENOG KATA + 10,48



TLOCRT KROVA + 13,78



SITUACIJA S PRIJEDLOM POLOŽAJA I VISINA GRAĐEVINA, SA PRIJEDLOM RJEŠENJA PROMETA



S 0 1 5



UKLAPANJE GRAĐEVINE U SLIKU ULICE



POGLED NA SJEVERNO PROČELJE



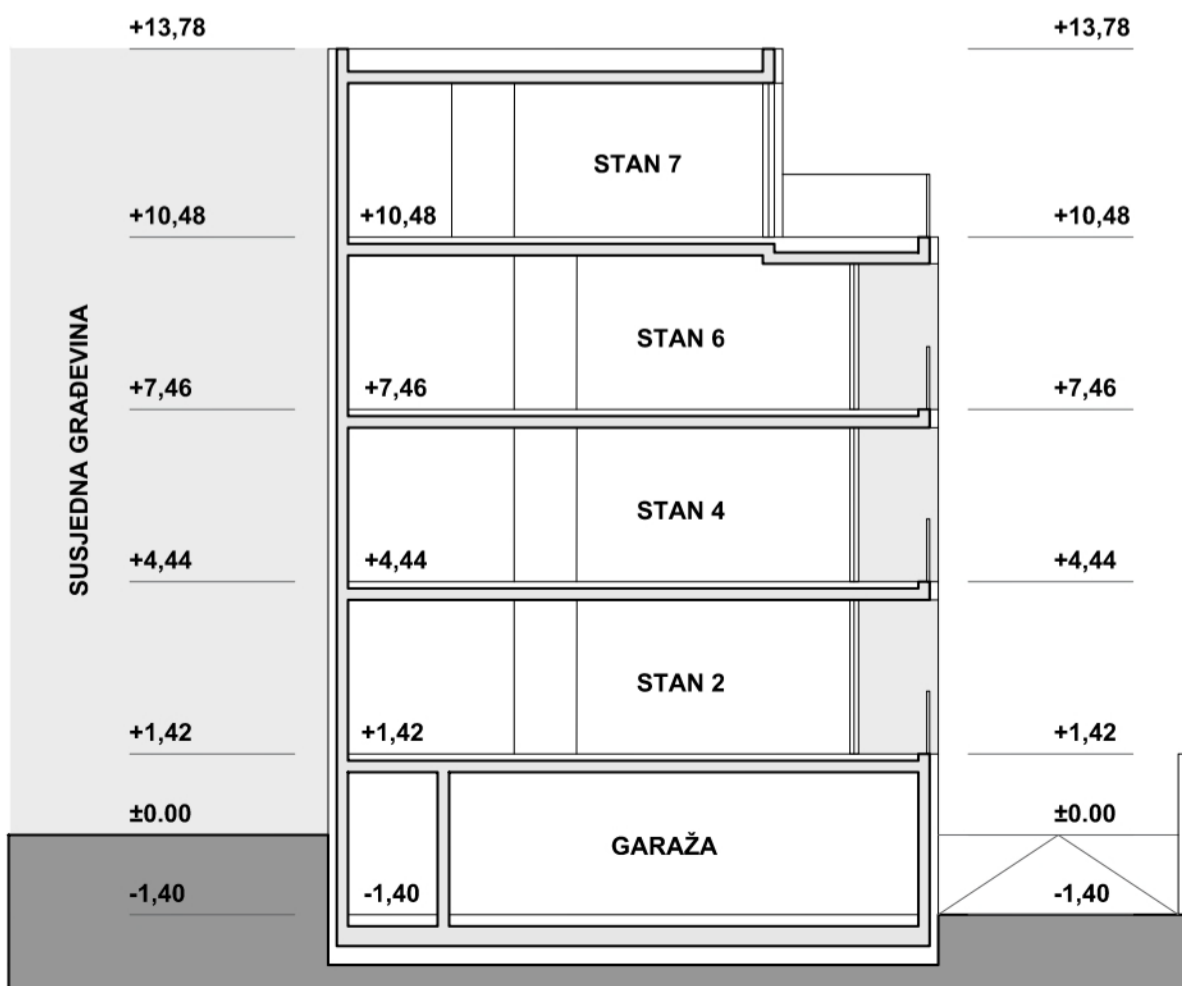


DNEVNI PROSTOR TROSOBNOG STANA

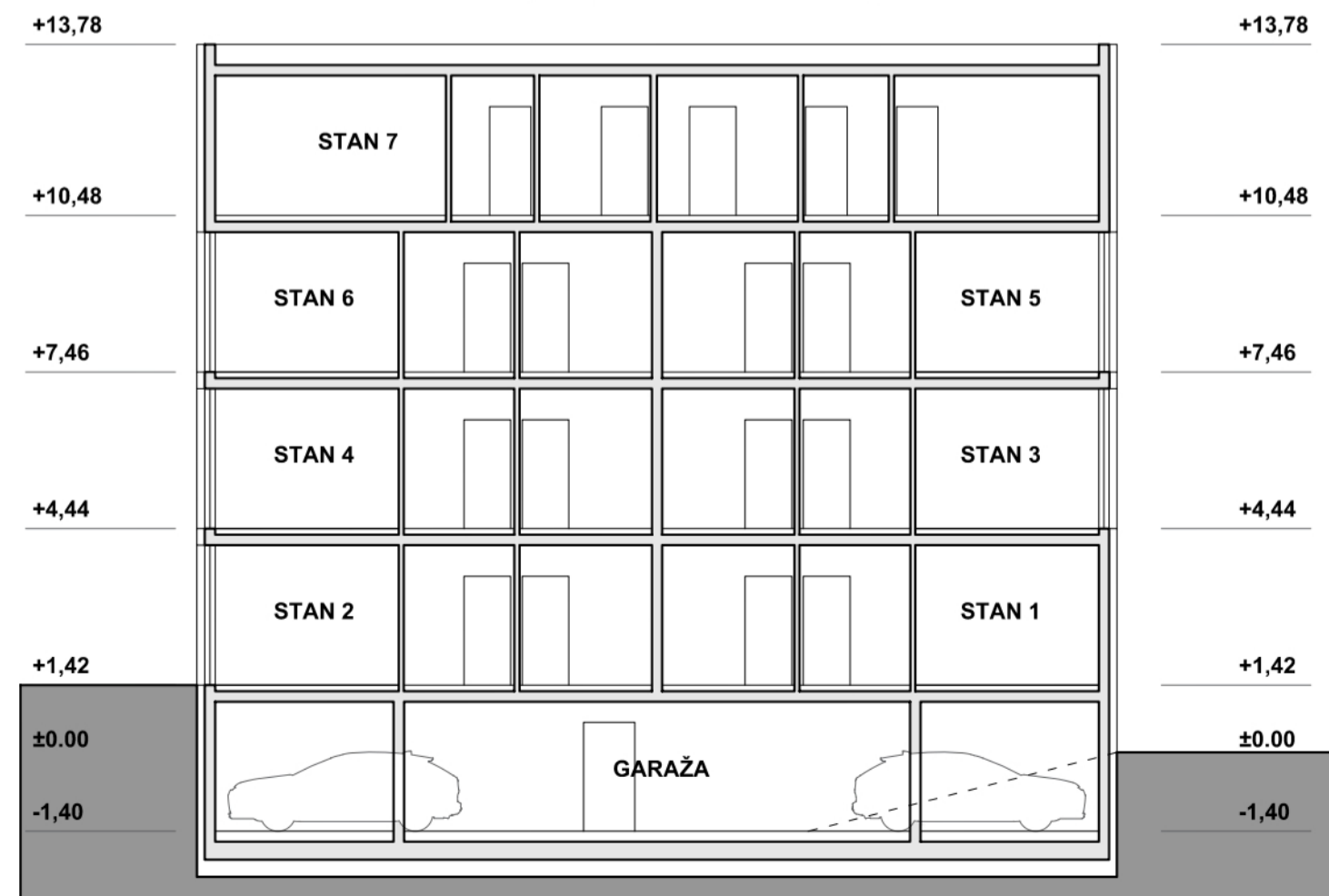


POGLED NA SJVERNO PROCELJE

POPREČNI PRESJEK



UZDUŽNI PRESJEK



OBVEZNA FOTOGRAFIJA 2

