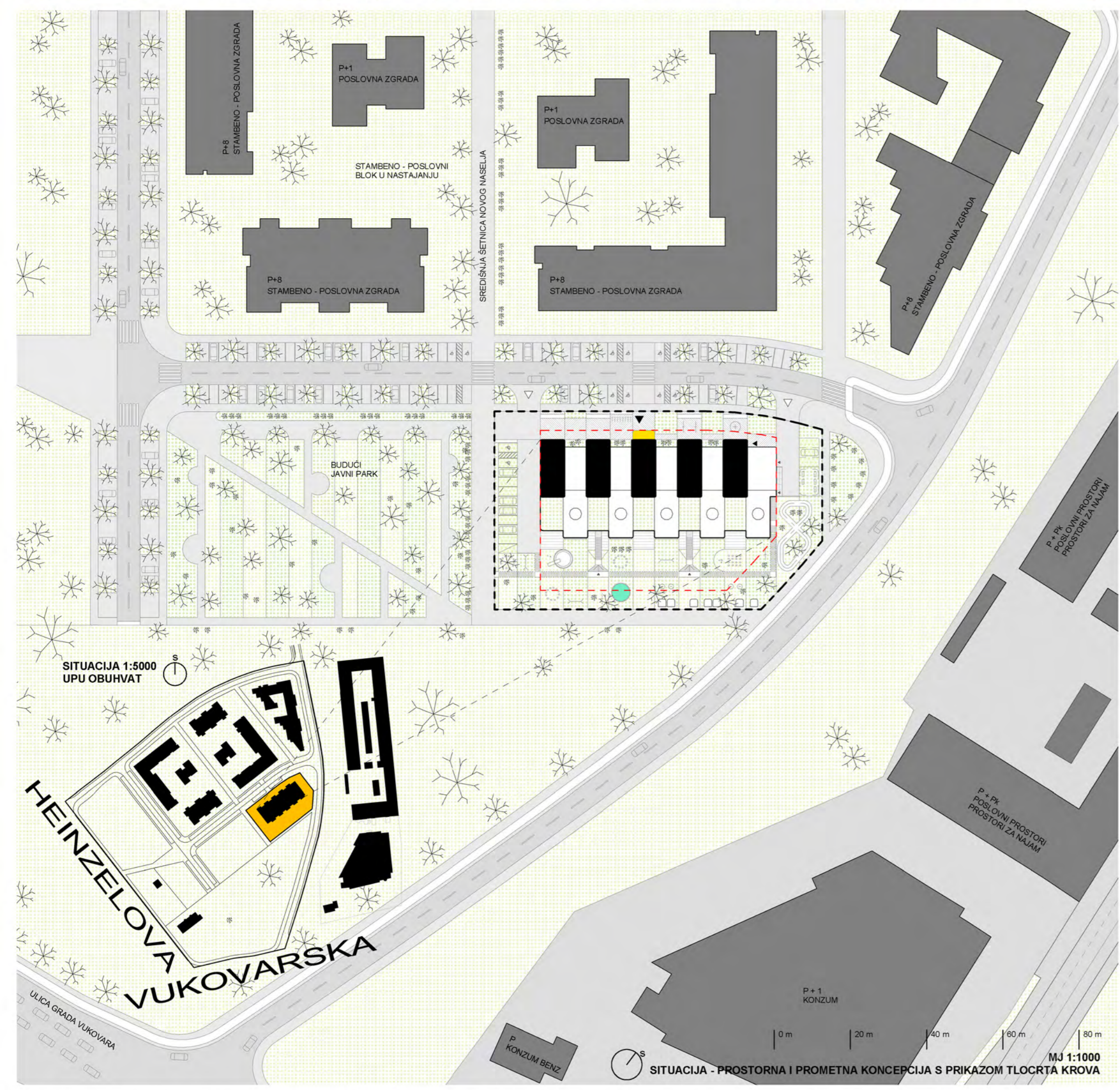




POGLED PREMA ULAZU - GLAVNO PROČELJE



KONCEPT ARHITEKTONSKOG RJEŠENJA

Unutar još nedovršene naselje projektirana je nova zgrada vrtića. Stajao se od više stihovih volumena koji se ritmički ponavljaju u nizu. Promatrajući prilaze volumeni se tako mogu razlikovati u dvije skupine, pa čak i od strane dječje izmicanjem one dijle skupine volumena uzastoj i tako zgrade sporeni su mikromomentni različiti karakteri i namjena. Svojom formom volumeni se "naginjaju" i "naginjaju". Na njihov strani postaju veći, a na drugoj manji. Veći se prema pristupu sjeversozapadnoj ulici i budućem velikom poslovno-stambenom kompleksu, dok su prema dvorišnoj strani manji i niži. Na se stajaju sa velikim mogućim dvorištem. U prizemlju sklopa smješten su jedinice jastika, a jedinice vrtića nalaze se na 1. katu.

Zajedno, volumeni se spojeni u jedinstveni sklop, koji u svojem sjeversozapadnom dijelu udovoljava glavni ulaz, višenamjenski prostor, upravni i gospodarski prostor te na katu blagovoncu za vrtićku djecu. Rasterevanjem površine 1. kata programski sadržaja međusobno zadržava maksimaliziranjem površine u prizemlju stvoreno je još jedno dvorište u obliku krovnog terase na 1. katu. Na ovaj način sve djeca, u jastikama i vrtiću, imaju ulaz na terase i zelene površine direktno iz svojih jedinica.

PROSTORNA I FUNKCIONALNA ORGANIZACIJA

Prostor za izgradnju novog vrtića s jastikama smješten je u kazetu C prema UPU-u. U istoj širini prostora se izgrade budućeg javnog parka na kazeti D2. Površine vrtića i javnog parka povećane su srednjim stepačom površinom budućeg naselja koja će kao i sve ostale imati naglasenu horizontalnu komponentu. Sve varijable površine vrtića vizualno se povezuje sa javnim parkom, a jedinice su organizirane prema zaštićenim dvorištima.

Pješački pristup sklopu osuđen je iz smjera sjeversozapada. Orijentiran je prema kazetama B1, E2 i E3 iz čijeg se smjera očekuje najveći broj djece s roditeljima. Trenutne pješačke površine blagovoncu vrtića s njegove jugozapadne i sjeversozapadne strane je su na ovom mjestu predloženi pješački pristupi. Jedan pješački pristup dodan je između u sredini, odnosno u osi glavnog ulaza kako bi se spomenuti pješački pristupi dodatno razdvojili i sa svojom stranom. Mala zaštićeni pristupni trg ispred vrtića formiran je posebno na srednjem pješačku površinu budućeg naselja.

Glavni ulaz u vrtić kojemu pristupaju roditelji i djeca i administracija smješten je na sredini sjeversozapadnog pročelja. Zapravni prostor sklopa (tabulata, prostor više namjena, nika za rad s roditeljima, sandani dječiji, stajali, prostor za vrtićke zaposlene i uz prostor ulaza). U ulazu se u daljini vide varijable zelene površine na kojima se djeca igraju. Jugozapadno i sjeversozapadno uz prostor ulaza nalaze se prostori administracije i gospodarski prostori. Ovi prostori odvojeni su jedinicama vrtića na katu kojima se pristupa sponornim stubištem uz glavni ulaz. Jedinice jastika, poput kate, stajale su na jednom nivou i tako jednim dijelom postaju dio zelenog dvorišta. Svojom krovnom plohom stvaraju još jedno dvorište za jedinice vrtića na prvom katu.

Gospodarski ulaz projektiran je na sjevernom uglu pa je tako i gospodarski kofni prilaz s parkiranjem servisnih i dostavnih vozila smješten na sjeveru uz gospodarski ulaz. Parking administracije te za potrebe vrtića smješten je sa jugozapadne strane zgrade. Povezani su sa pomoćnom ulazom koja se koristi prema potrebi (u slučaju pandemskih uvjeta i sl.) kako bi se izbjegli nepredviđeni kontakti. Jugozapadni pomoćni ulaz tako je služio kao sekundarni ulaz administracije i jastika dok bi sjeversozapadni mijenjao svoju funkciju prema potrebi.

Oblikovanje i opis i obrazloženje odabranih boja i materijala

Samo oblikovanje pročelja iz spomenutoj ponavljanja modula A-B-A-B. Pokušaj jedinica vrtića na katu nalazi se u modulima A, a pokušaj jedinica jastika u prizemlju nalazi se u modulima B. Svaki od modula, A i B ima svoj karakter i oblikovanje.

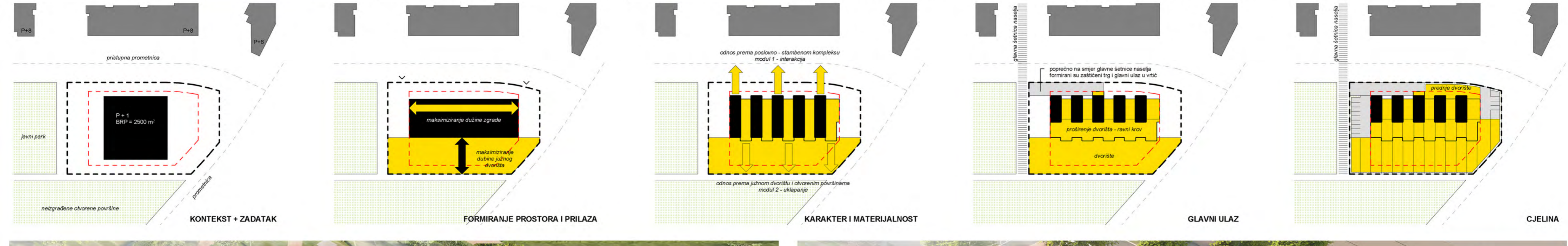
Moduli A i B stajali su prema sjeversozapadnoj ulici. Ovi formiraju glavno ulazno pročelje i u interakciju su sa kornicama i poptječajima vrtića. Ovi volumeni bijele su boje kako bi se postigla maksimalna dubina zgrade odnosno naglasila linija zgrade (na taj način omogućeno je više zelenih površina na jugozapadnoj strani parcele). Pomoću ovalne konstrukcije i oblikovanja pročelja i transparentnosti i odnosu na modul B je i toga pročelja gruba tekstura dominantne fasade. Moduli A dodatno su naglašeni kosim krovovima.

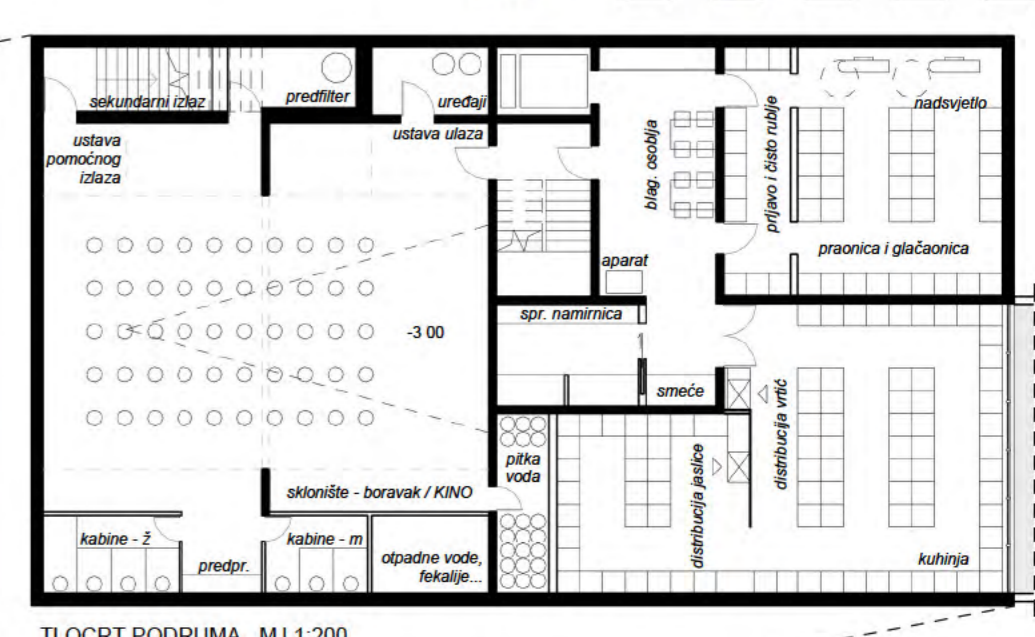
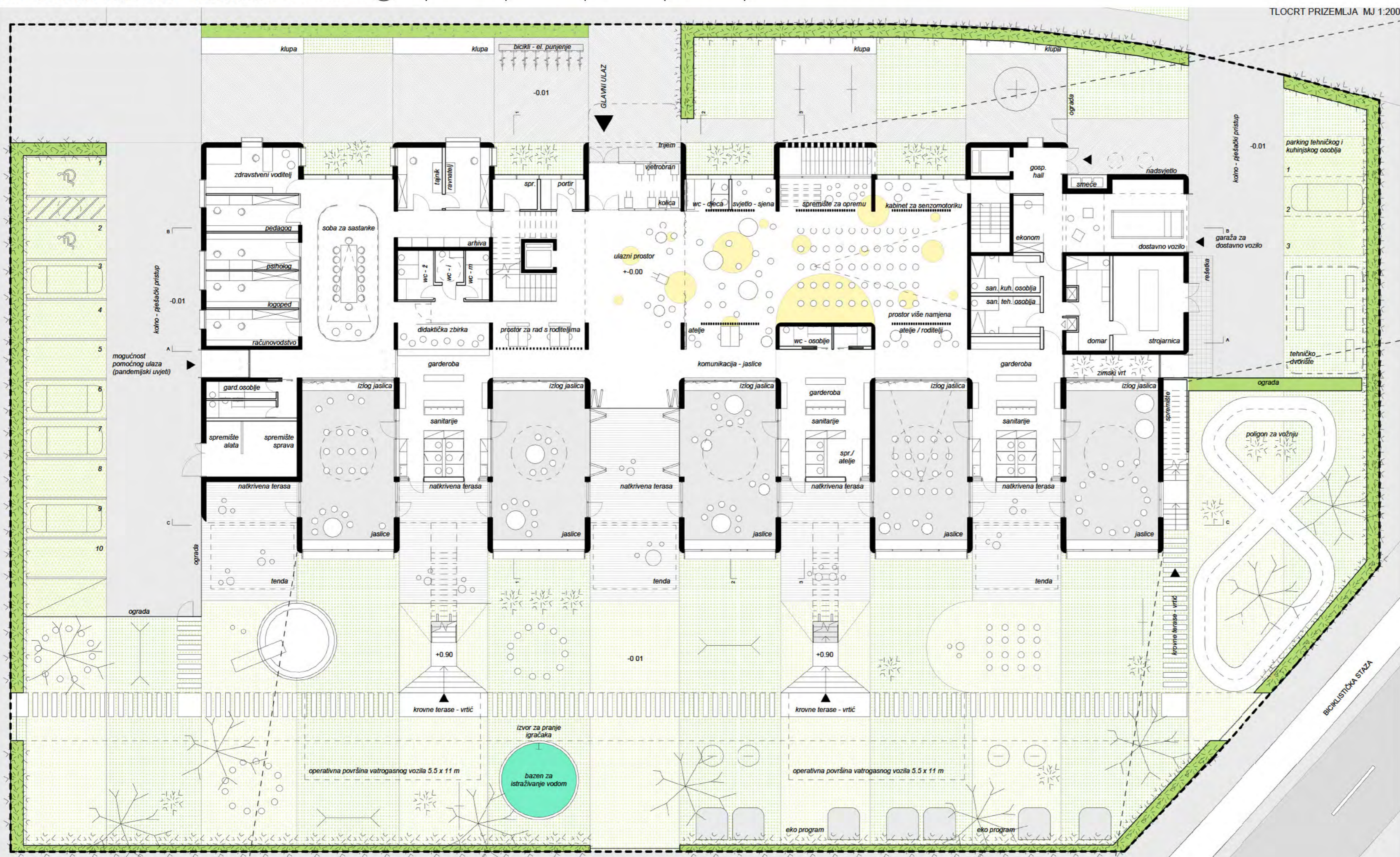
Gledajući u glavno ulazno pročelje, moduli B su uvučeni u odnosu na modula A te se nalaze u drugom planu. Zelenim glavnim fasadama koje se stajaju sa zelenim na desno dodatno zube na površini te se time dodatno naglašavaju A modul. Kao što su moduli A i B stajali prema sjeversozapadnoj ulici moduli B i B dodatno prema jugozapadu te sa svojim zelenim volumena stajaju sa zelenim površinama na kojima se djeca igraju i bave.

Na oba modula najveće i najizraženije staklene površine zaštićene su zaštitom od sunca (u formi izmugnutog metala) koja je ujedno i zaštita istih od udarca lopte i sl.

Pod u skupim sobama je linoleum. Pod u garderobama i sanitarnim prostorima su pločice koje se nastavljaju na vanjske terase. Kabele u sandanima su od kompozitne ploče visine 140 cm, a oblikovane su poput arhitektonskih koluta. Pod u komunikaciji je brušeni beton.

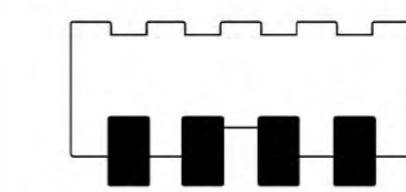
Orijentirajući i nađanje predloženo je dizajnom kofine. Unutarnje jedinice smještena su unutar svjetlog stepa u skupim jedinicama vrtića na katu, a u prizemlju u spuštenom stepu smrd sanitarni i garderobna jastika. Komunikacije na katu će se opskrbljivati svim potrebnim instalacijama unutar svjetlog stepa u zoni svjetlog stepa kroz kosih krovova. Sve prostorne skupine jedinica mogu se prirodno popopno proprijetati.



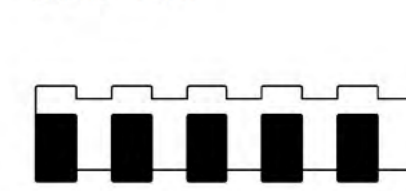


SHEME - PRIZEMLJE

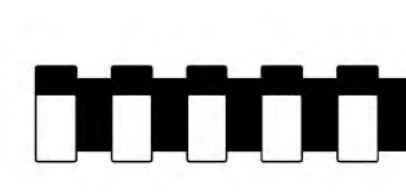
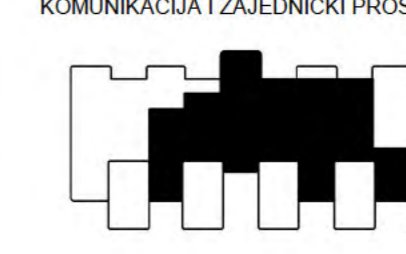
SMJEŠTAJ DNEVNIH BORAVAKA



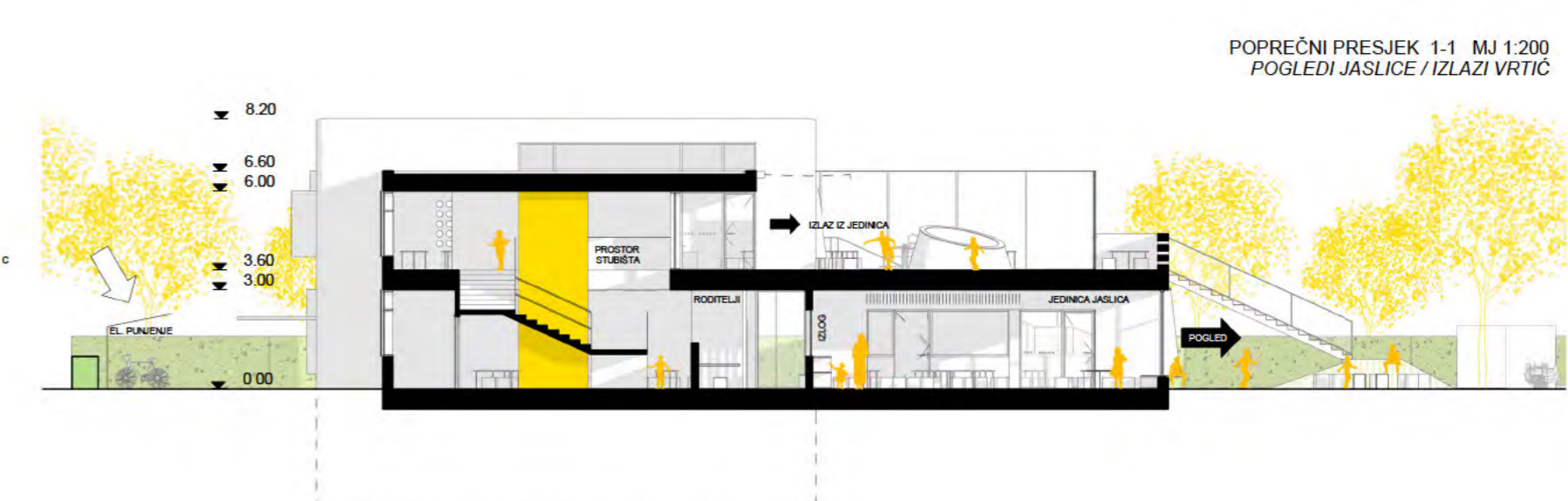
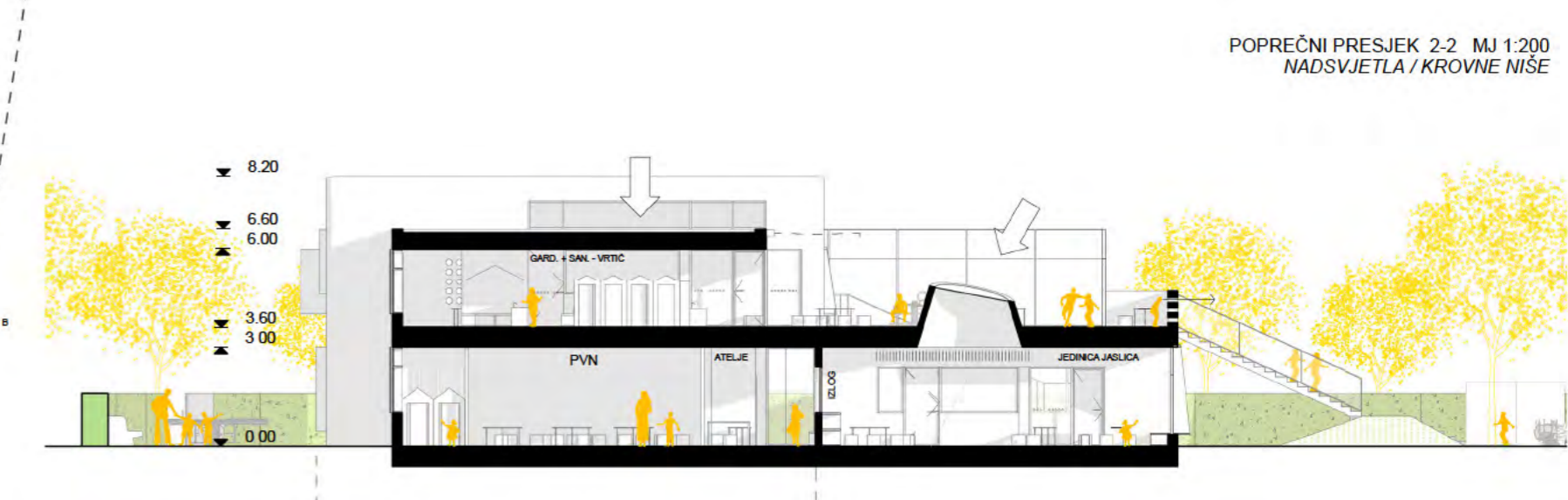
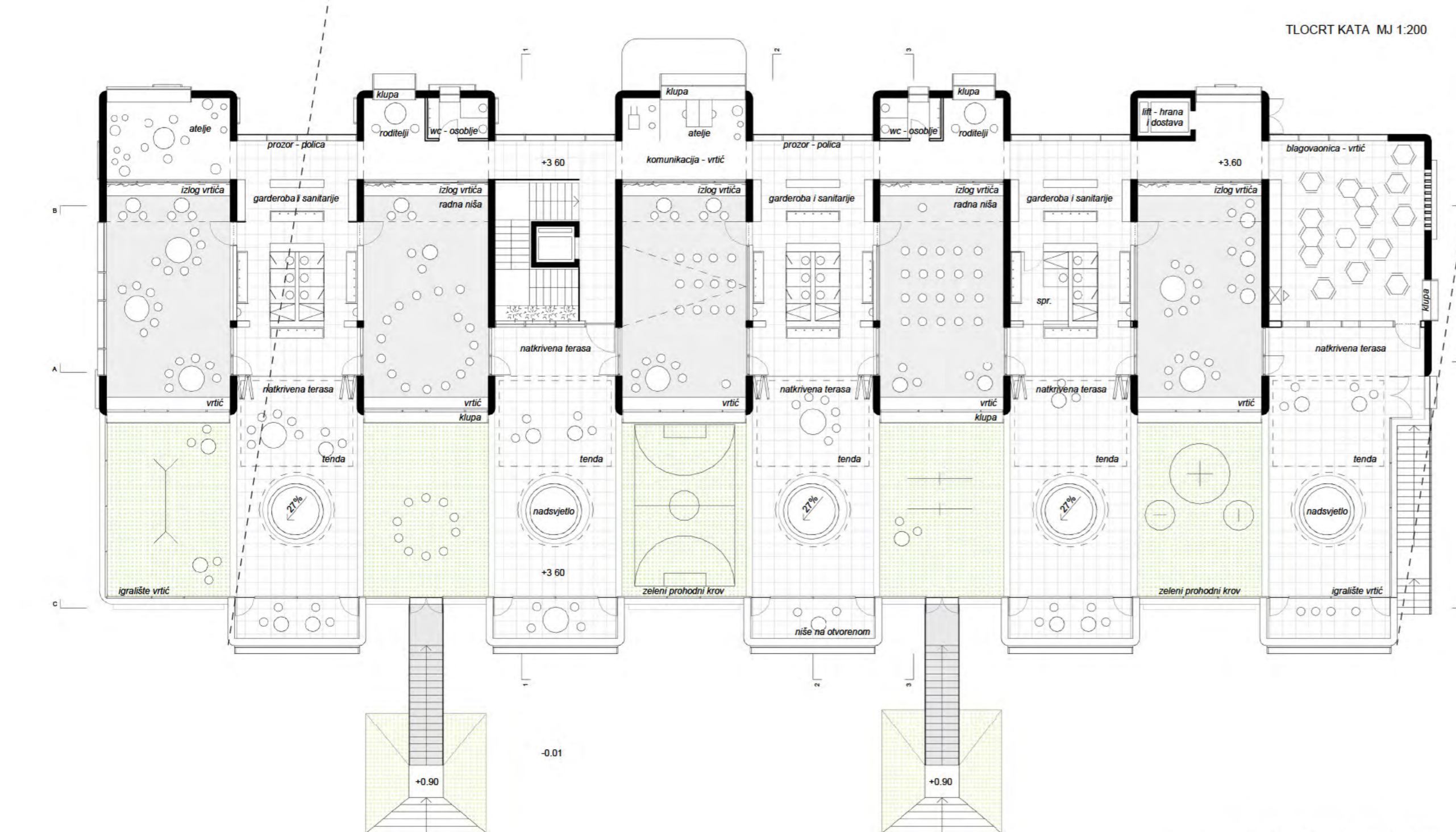
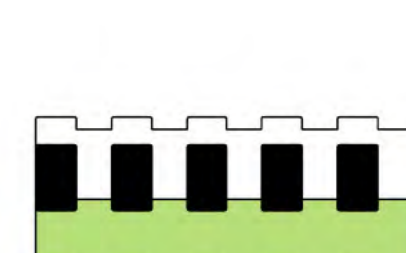
SHEME - 1. KAT



KOMUNIKACIJA I ZAJEDNIČKI PROSTORI



TERASE, IGRALIŠTA I VRTOVI



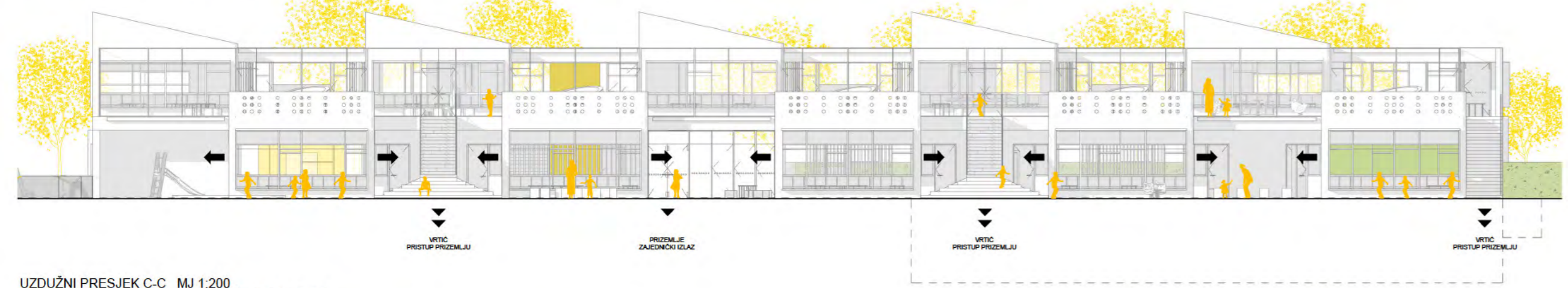
PRIKAZ EKSTERIJERA - GLAVNO PROČELJE



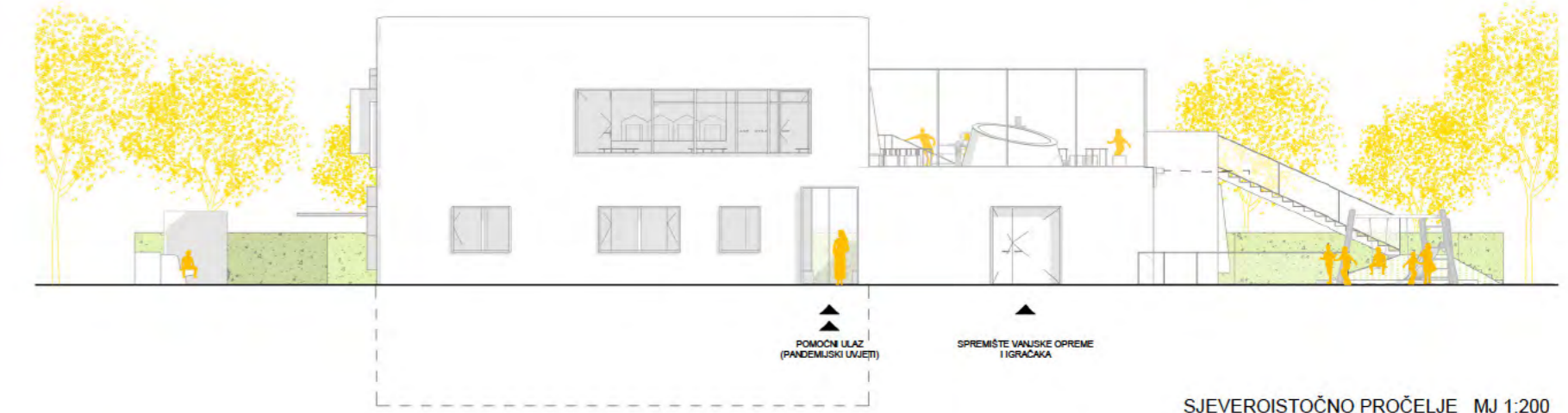
UZDUŽNI PRESJEK B-B MJ 1:200
 PRESJEK KROZ PVN



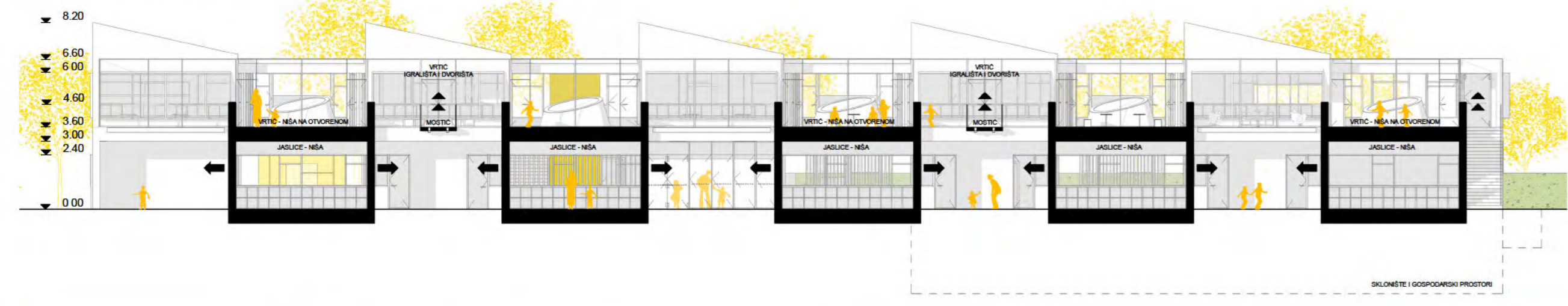
JUGOISTOČNO PROČELJE MJ 1:200



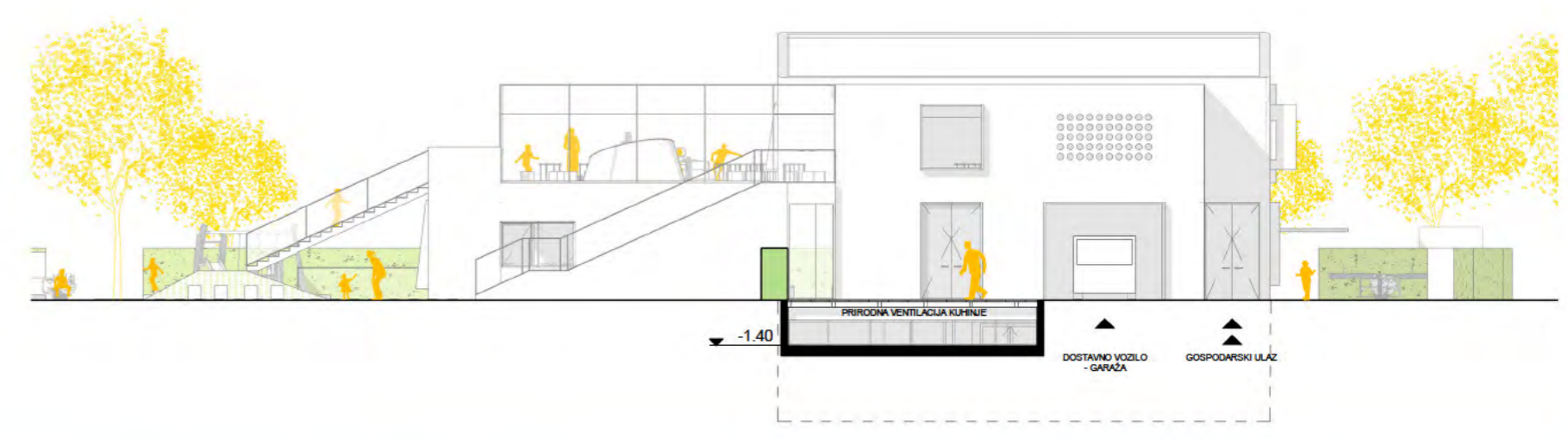
JUGOZAPADNO PROČELJE MJ 1:200

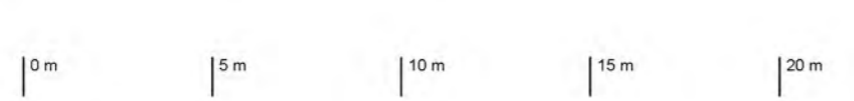


UZDUŽNI PRESJEK C-C MJ 1:200
 PRESJEK KROZ NIŠE JASLICA I NIŠE NA KROVU



SJEVEROISTOČNO PROČELJE MJ 1:200





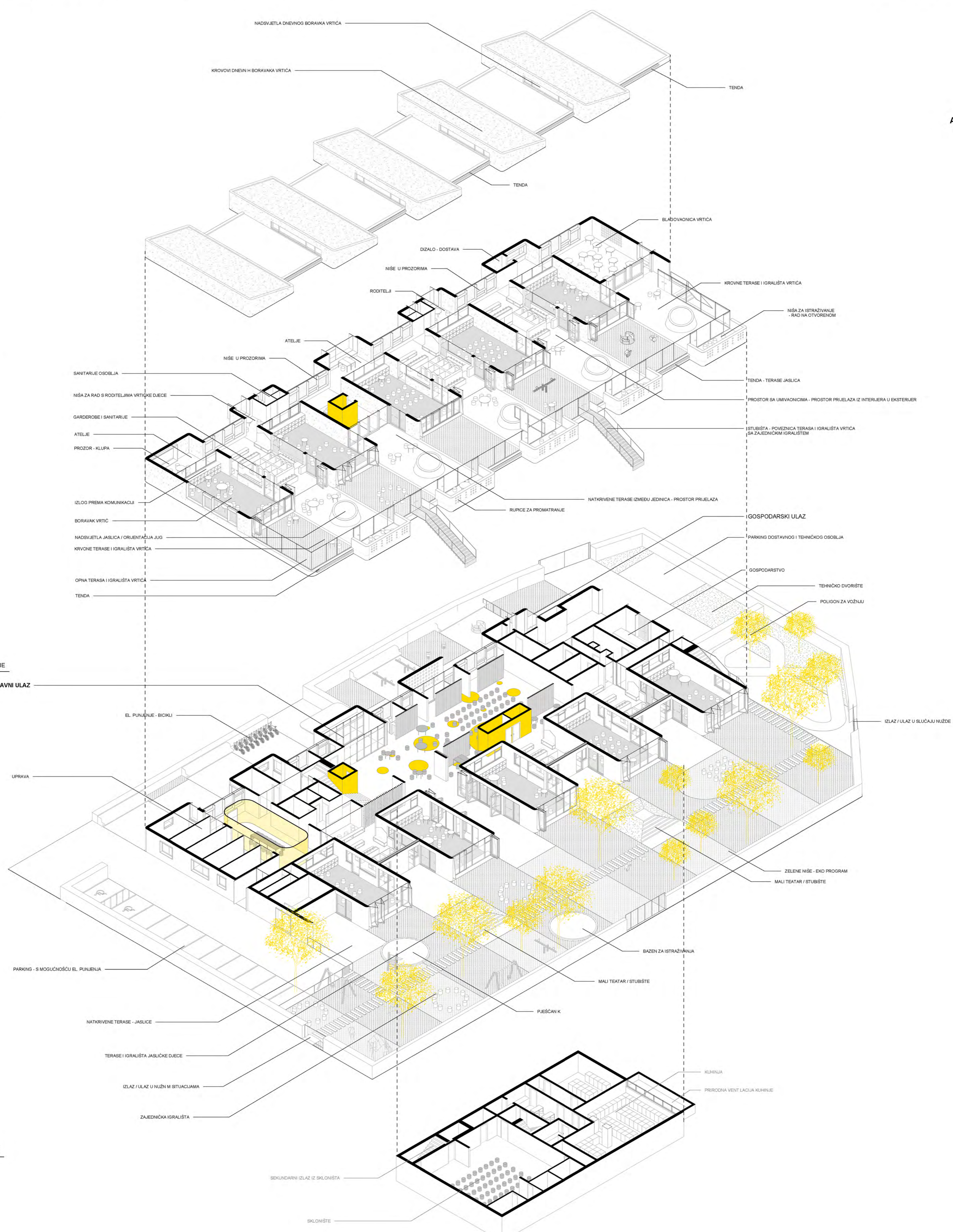
AKSONOMETRIJA

KROVNE PLOHE +8.20 (max) KROV

ETAŽA +3.60 1. KAT

ETAŽA +0.00 PRIZEMLJE

ETAŽA -3.00 PODRUM



EKSTERIJER - POGLED NA TERASE I IGRALIŠTA VRTIČA



EKSTERIJER - POGLED S TERASA I IGRALIŠTA VRTIČA

