



1. FAZA
Prva faza oblikovanja podzemnog uređenja Trojice Vlačimira Gortana i predviđanja mreže podzemnih komunikacija u skladu s oblikom i raspisima je u skladu s odredbama i opsežni rešenja i njegovi su dio skupa predloženi za izradu idejnog urbanističkog - arhitektonskog rešenja i njegovi su dio skupa predloženi za izradu idejnog urbanističkog - arhitektonskog rešenja.

2. FAZA
U ovoj fazi predviđaju se osnovni podaci o mreži podzemnih komunikacija koje će biti potrebne za realizaciju projekta, uzimajući u obzir i potrebe za izradom idejnog urbanističkog - arhitektonskog rešenja.

3. FAZA
U ovoj fazi predviđaju se osnovni podaci o mreži podzemnih komunikacija koje će biti potrebne za realizaciju projekta, uzimajući u obzir i potrebe za izradom idejnog urbanističkog - arhitektonskog rešenja.

4. FAZA
U ovoj fazi predviđaju se osnovni podaci o mreži podzemnih komunikacija koje će biti potrebne za realizaciju projekta, uzimajući u obzir i potrebe za izradom idejnog urbanističkog - arhitektonskog rešenja.

5. FAZA
U ovoj fazi predviđaju se osnovni podaci o mreži podzemnih komunikacija koje će biti potrebne za realizaciju projekta, uzimajući u obzir i potrebe za izradom idejnog urbanističkog - arhitektonskog rešenja.

6. FAZA
U ovoj fazi predviđaju se osnovni podaci o mreži podzemnih komunikacija koje će biti potrebne za realizaciju projekta, uzimajući u obzir i potrebe za izradom idejnog urbanističkog - arhitektonskog rešenja.



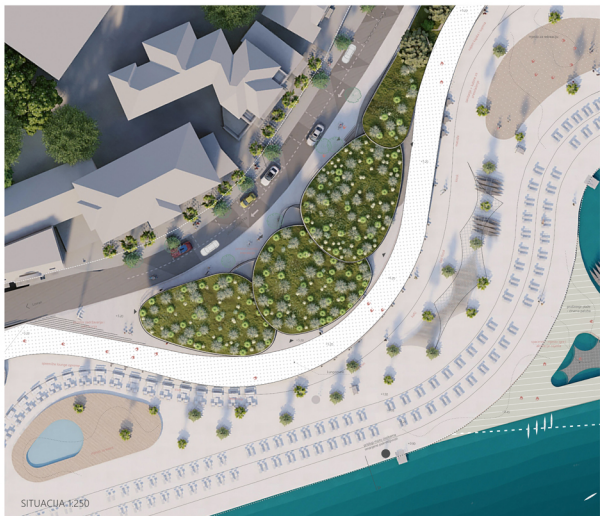
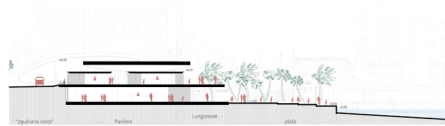
Analiza i pristupne rješenja (dijelovi) Opatje (prikaz) su prikazani u kulturnoj i prostornoj strukturi, ali i u prostornoj strukturi, uzimajući u obzir i potrebe za izradom idejnog urbanističkog - arhitektonskog rešenja.



PRESJEK B-B

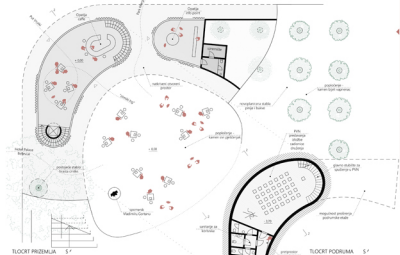


PRESJEK A-A





PROJEKCIJE RUGOSTOK



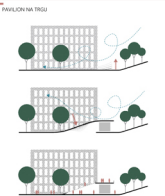
TLOČRTI PRIZEMLJA 5'4"



TLOČRTI PODRUMJA 5'4"



PROJEKCIJE AUGUSTOK



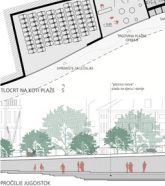
PANČRE NA TRGU

Na trgu se nalazi novi multifunkcionalni prostor s memorijalnom Hronikom Gortana... (text continues describing the plaza and its features)



PLAZNA GRADEVINA U ZONI SLATINE

Objekt je zamišljen kako se uklapa u perimetar i nosi historijsku funkciju... (text continues describing the building's integration and function)



TLOČRTI NA KRTI PLAZI 2



PRESEK 3-3



TLOČRTI NA KRTI CESTE 5'4"