

TLOCRT GARAŽE 1:100



SITUACIJA 1:500

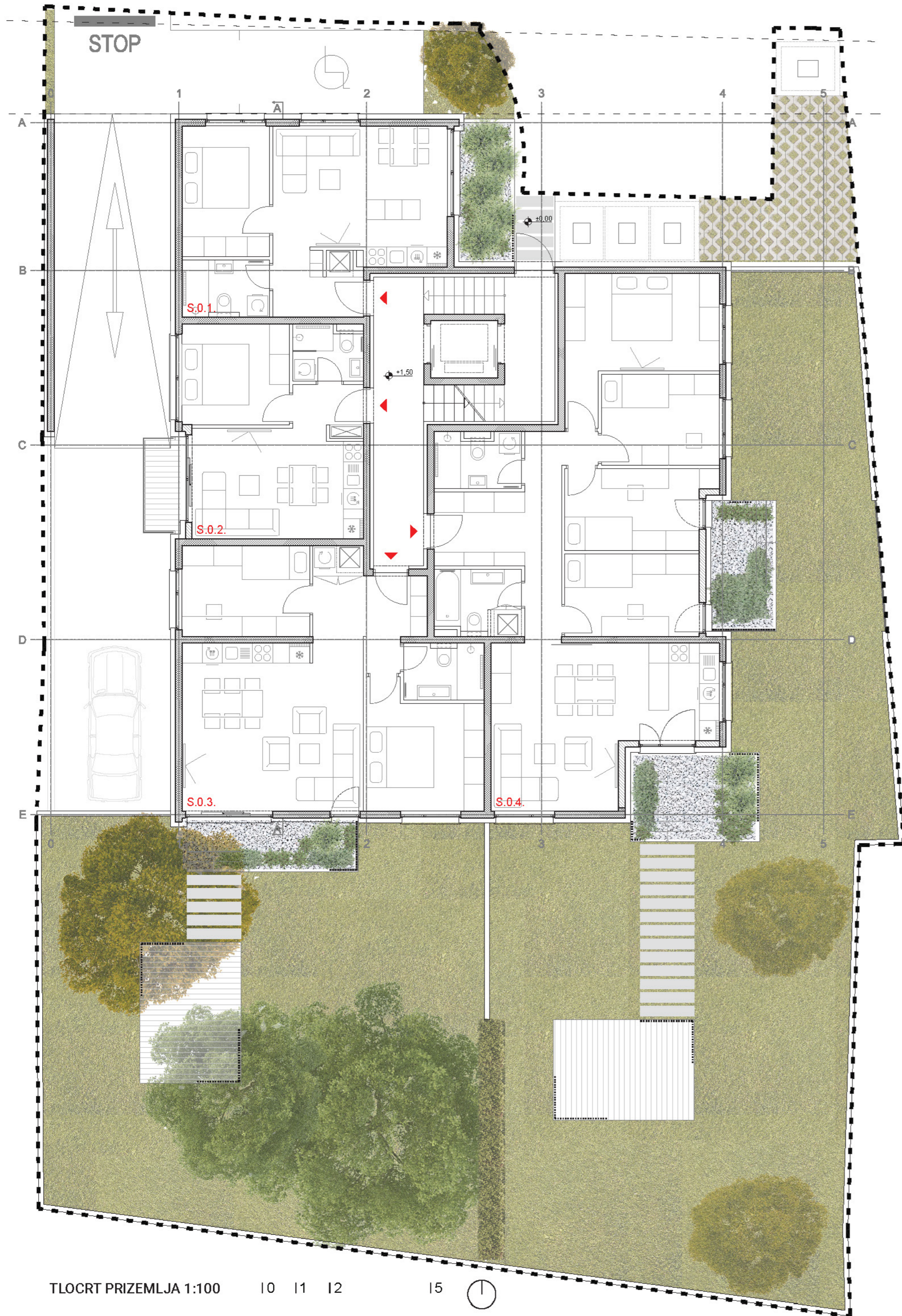


SITUACIJA 1:1000

KONCEPT

Zgrada je koncipirana na način da svojim položajem i orijentacijom maksimalno iskoristi prednosti lokacije na način da se otvara prema kvalitetno ozelenjenim površinama i potoku. Na taj način povećana je kvaliteta stanova, a sama zgrada sudjeluje u formiranju gradske vizure. Koncept je ostvaren kroz elemente balkona koji su slikovito "ugrađeni" u prethodno definirane arhitektonske ure - niše u pročelju, a oblikovno istovrsni elementi se mogu koristiti i na tlu kao sjenice u vrtovima čime je postignuta poveznica zgrade i njenog okoliša. Poveznica s okolnim zelenilom dodatno je naglašena ovođenjem elemenata zelenila koji se prepuštaju preko balkonskih okvira.

- ZGRADA S NIŠAMA ZA BALKONE
- BALKONI KAO "UGRAĐENI" ELEMENT
- MOGUĆA APLIKACIJA ELEMENATA U PARTERNOM UREĐENJU





TLOCRT 1. KATA 1:100

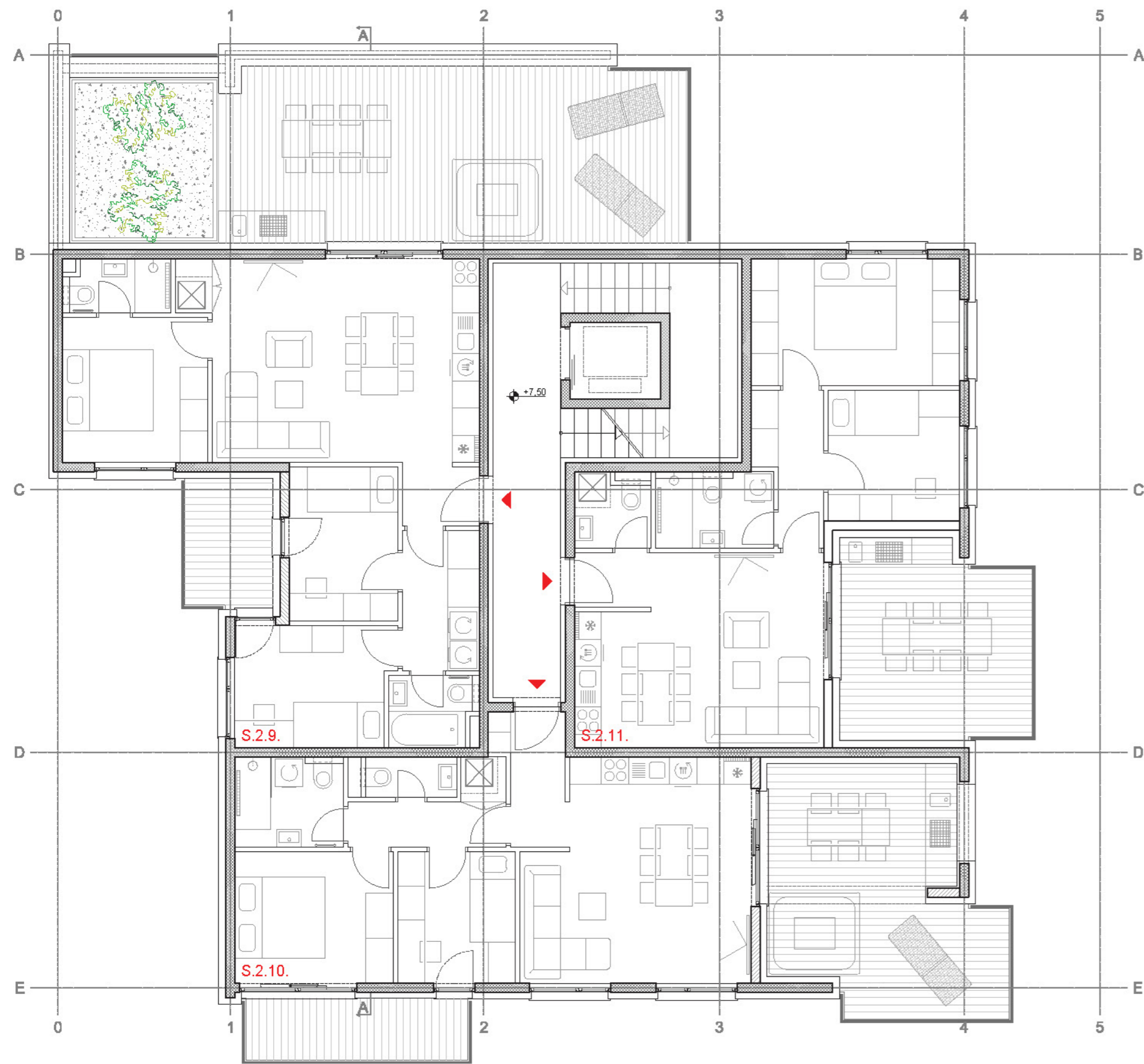
10 11 12 15



ZAPADNO PROČELJE 1:100 10 11 12 15



SJEVERNO PROČELJE 1:100 10 11 12 15



TLOCRT 2. KATA 1:100

10 11 12 15



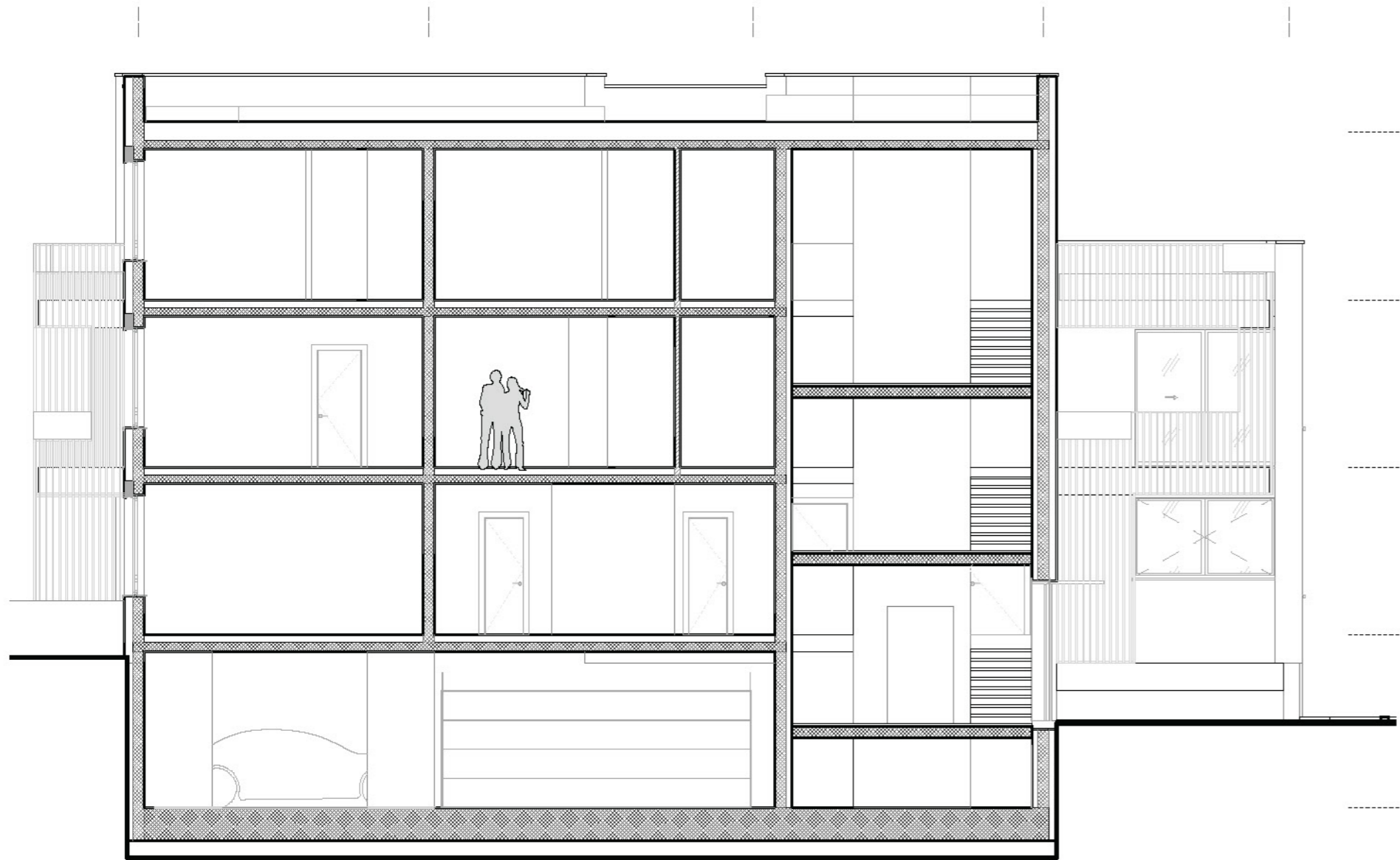
JUŽNO PROČELJE 1:100

10 11 12 15

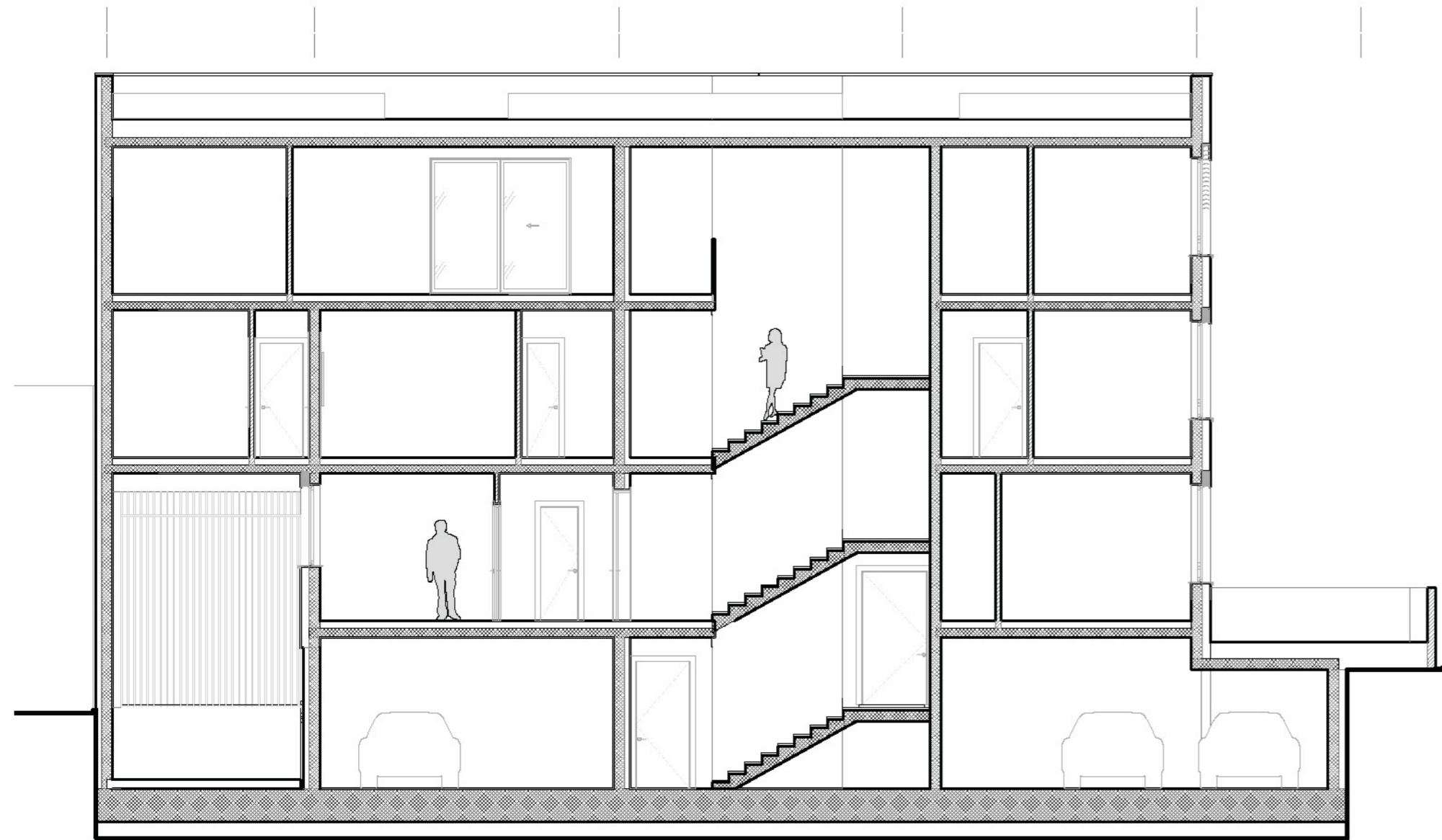


ISTOČNO PROČELJE 1:100

10 11 12 15



PRESJEK B-B 10 11 12 15



PRESJEK A-A 10 11 12 15

