

KONCEPCIJA URBANISTIČKO-ARHITEKTONSKOG RJEŠENJA

Stambeno - poslovna građevina na uglu Langovog trga i Branjugove formira sjeverozapadni ugao nepravilnog bloka heterogene izgradnje. Projektirana građevina gabaritima je potpuno prilagođena zadanim parametrima, a zamišljena je kao suvremena interpretacija ugaone zgrade koja čini dio prijelazne blokovske strukture grada unutar povijesne urbane cjeline. Postojeća ugaona ruševna zgrada je srušena, a zid prizemnog dijela građevine prema Branjugovoj ulici do uglovnice Vlaška 31 je rekonstruiran kao dio novoprojektiranog prizemnog dijela uz Branjugovu, u postojećim gabaritima.

Suvremenost se očituje u tlocrtnom rješenju, oblikovnoj interpretaciji pročelja, izboru materijala, održivosti. Dvostruko pročelje kod stambenog dijela formira prirodno ventilirani zimski vrt u funkciji zaštite od buke, ostvarenja ugodnije mikroklimе unutarnjih prostora te psihološkog učinka formiranja prijelazne zone prema prometnim površinama koje graniče sa parcelom.

Tlocrtni gabarit prizemlja omogućuje ugaono proširenje sadašnjih dimenzija pješačke površine. Ulaz u stambeni dio je na sjevernom pročelju, sa Langovog trga, a ulaz u ugostiteljski dio je na zapadnom pročelju sa proširene pješačke površine uz Branjugovu ulicu. U zaseban poslovni prostor ulazi se iz Branjugove.



OBAVEZNA FOTOMONTAŽA 1

FUNKCIONALNA I PROSTORNA ORGANIZACIJA

Ulazi u zgradu su sa kote 0.00 koja odgovara razini pločnika na Langovom trgu 12, osim ulaza u poslovni prostor koji je u razini pločnika u Branjugovoj.

Zbog potencijalne atraktivnosti smještaja ugostiteljskog sadržaja na zadnjoj etaži s iznimno kvalitetnim vizurama, predlaže se struktura prostora u dvije varijante - jedna prema natječajnom programu, jedna sa cafeom na zadnjoj etaži i s 2 stambene jedinice umjesto 3.

Varijanta A

3 stana (1. i 2. kat, potkrovlje)

ugostiteljski sadržaj sa svim potrebnim pratećim prostorima na razinama: podrum, prizemlje s galerijom
poslovni sadržaj u dijelu prizemnog volumena uz Branjugovu

Varijanta B

2 stana (1. i 2. kat)

ugostiteljski sadržaj sa svim potrebnim pratećim prostorima na razinama: podrum, prizemlje s galerijom i potkrovlje
poslovni sadržaj u dijelu prizemnog volumena uz Branjugovu

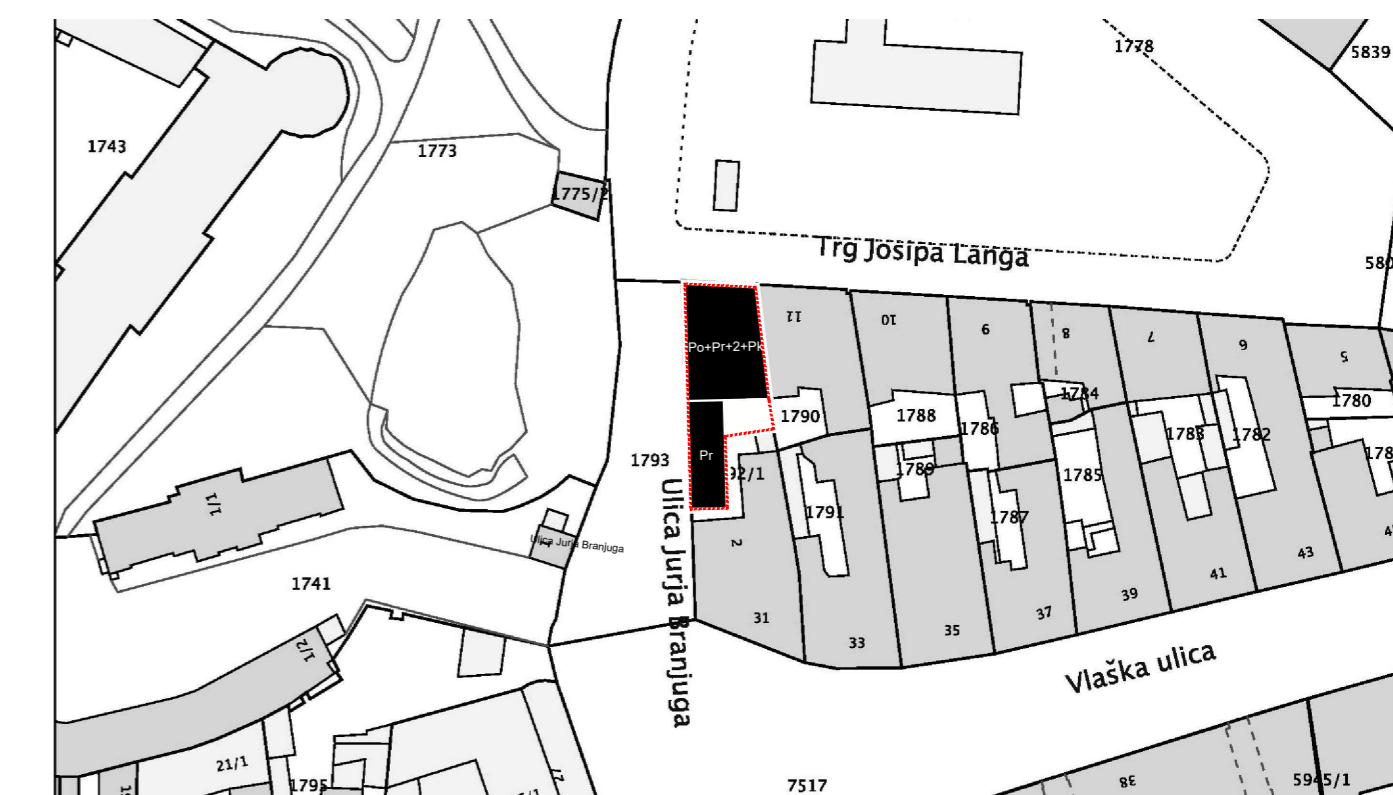
Vertikalnu komunikaciju čine 2 dizala i jedno stubište koje je ujedno i evakuacijsko. Stubište funkcionira kao interna veza unutar ugostiteljskog sadržaja između podruma, prizemlja i galerije. Stanari imaju nezavisan pristup prvom i drugom katu te potkrovlju kao i vlastito dizalo. Ako se potkrovlje koristi za sadržaj cafea, stubište služi za evakuaciju iz potkrovlja, a interna veza s prizemljem i podrumom ostvarena je dizalom.

Podrum sadrži sanitarije za posjetitelje, sanitarije i garderobe zaposlenih, tehnički prostor i spremište lokala.

Prizemlje sadrži ugostiteljski i poslovni prostor te potrebne ulaze.

1. i 2. kat su stambeni, a potkrovlje može biti stambeno, ali i javno sa afirmacijom pogleda od 270° na povijesnu jezgru grada sa tornjevima Katedrale.

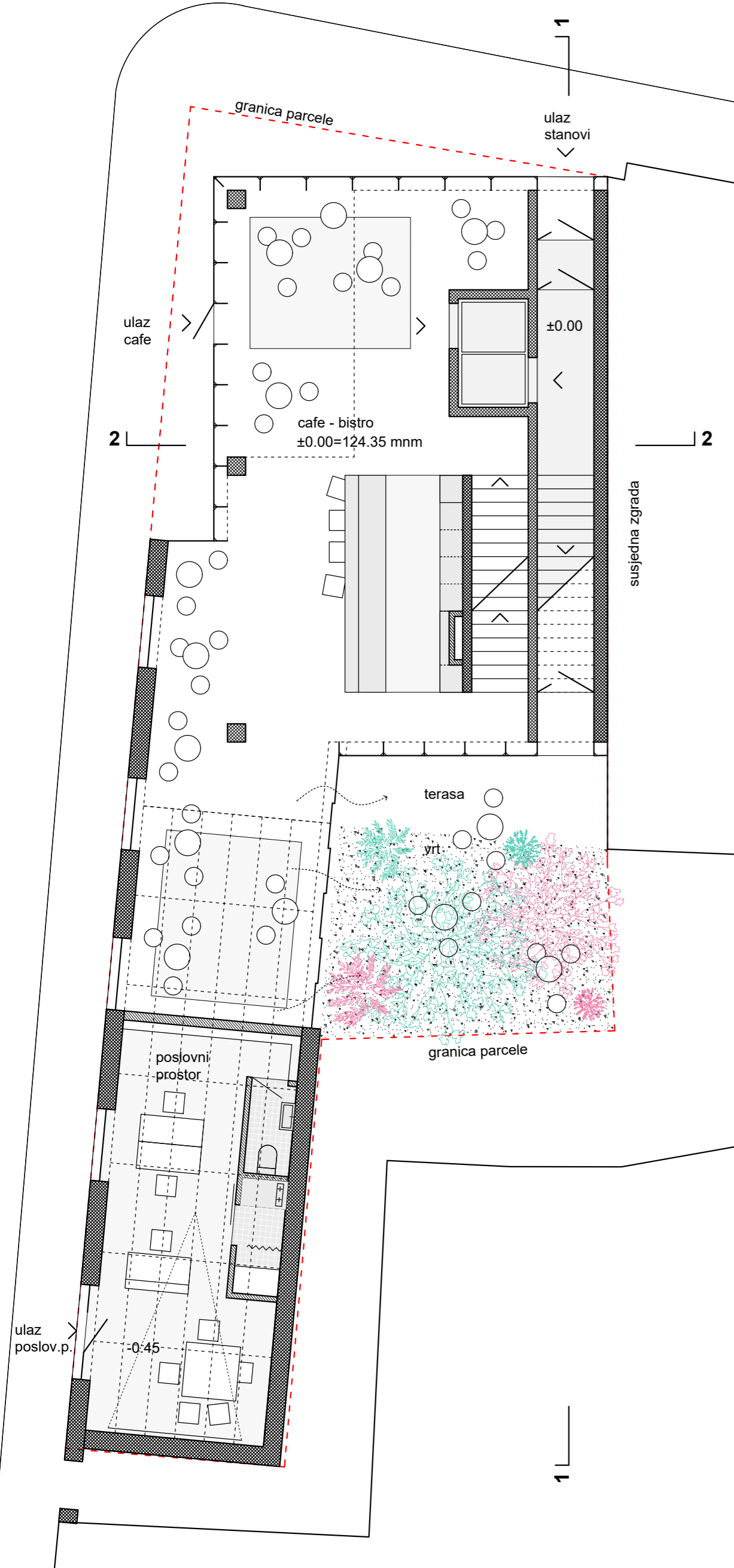
U središnjem dijelu krova nalazi se tehnička terasa za smještaj potrebnih vanjskih jedinica.



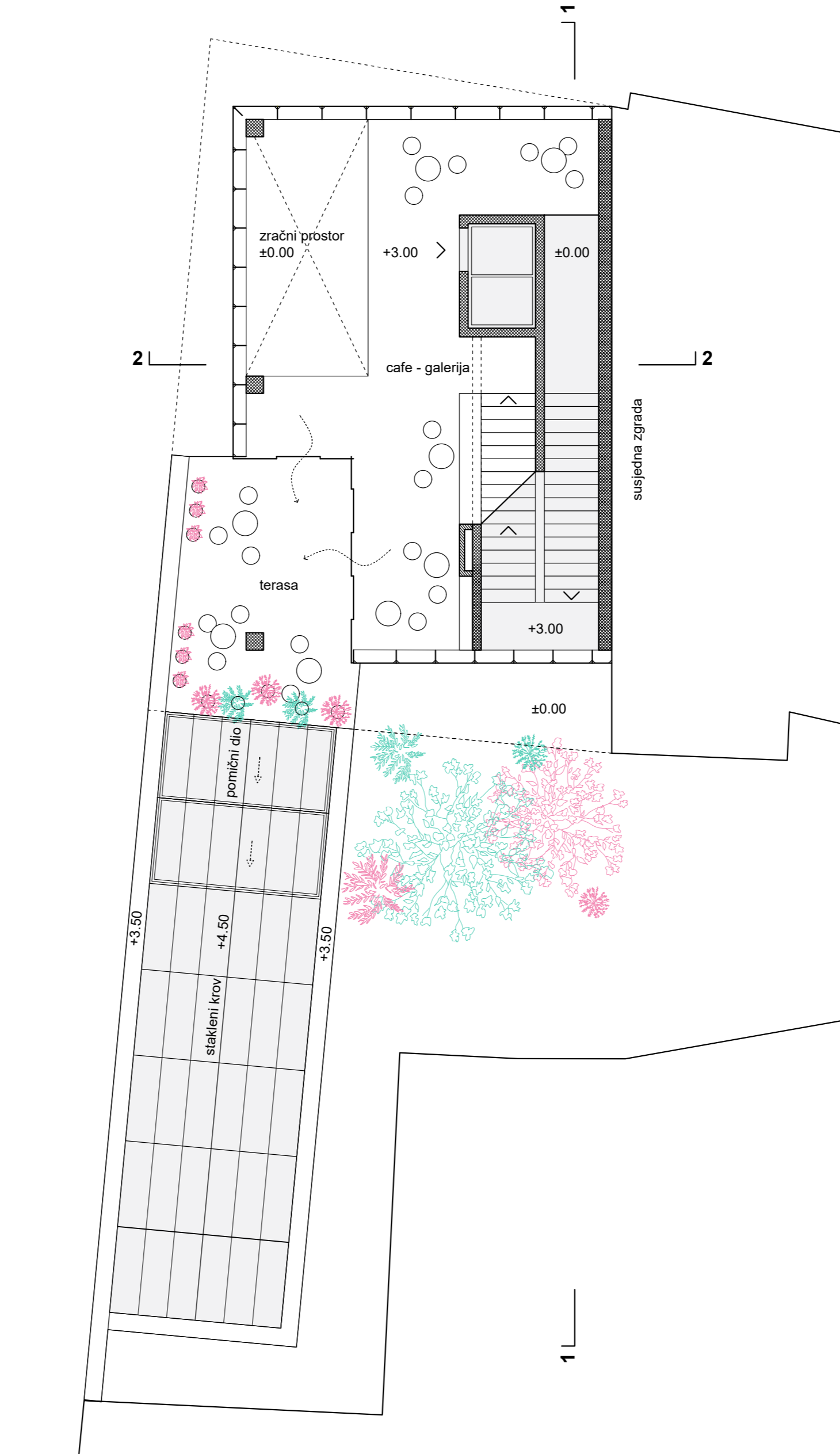
SITUACIJA NA KOPIJI KATASTARSKOG PLANA 1:1000



SITUACIJA 1:500



TLOCRT PRIZEMLJA 1:100 10 11 12 15 m | s



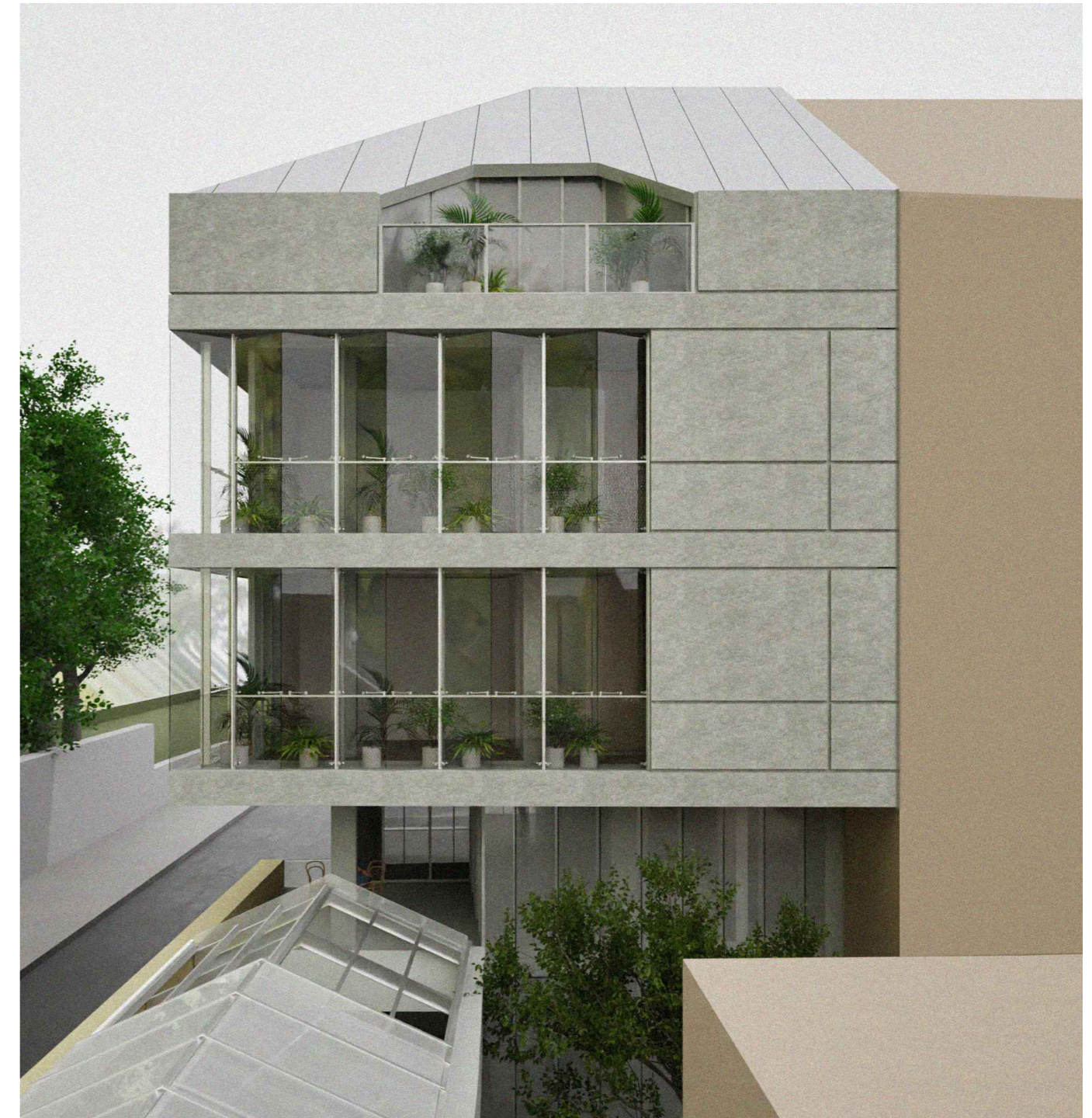
TLOCRT GALERIJE 1:100 10 11 12 15 m | s



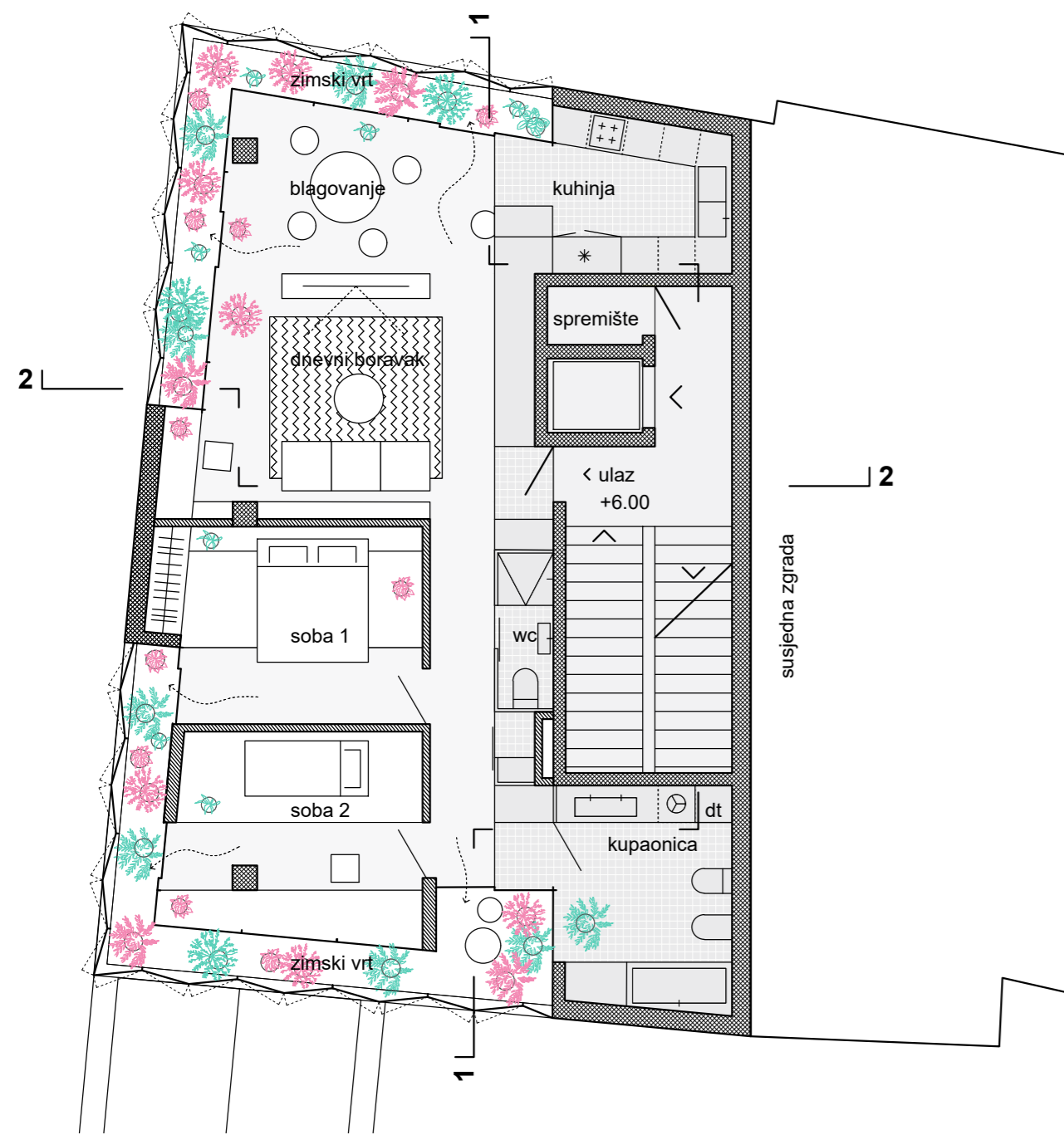
TLOCRT KROVA 1:100 10 11 12 15 m | s



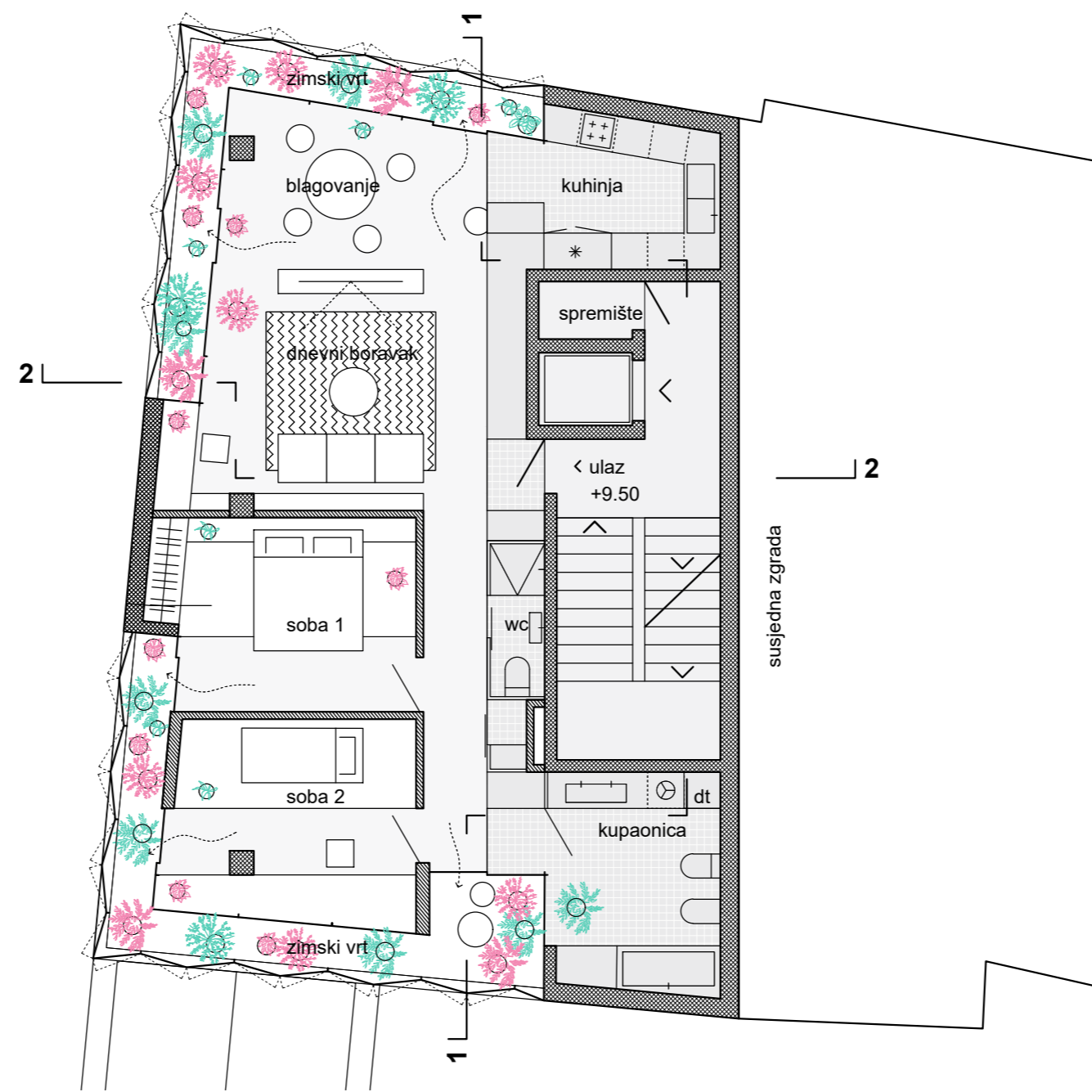
OBAVEZNA FOTOMONTAŽA 2



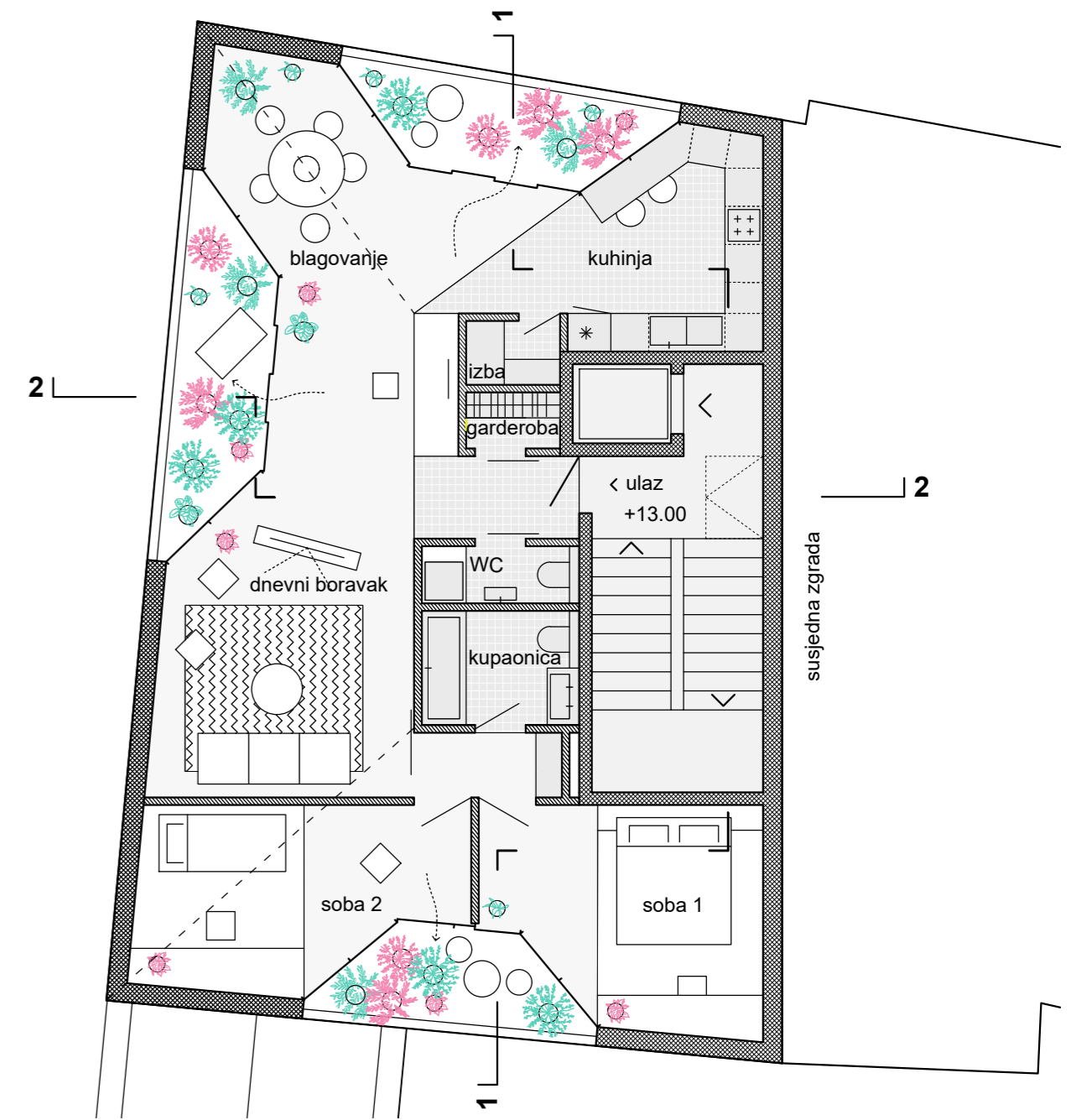
PERSPEKTIVA JUG



VARIJANTA A, TLOCRT 1. KATA 1:100



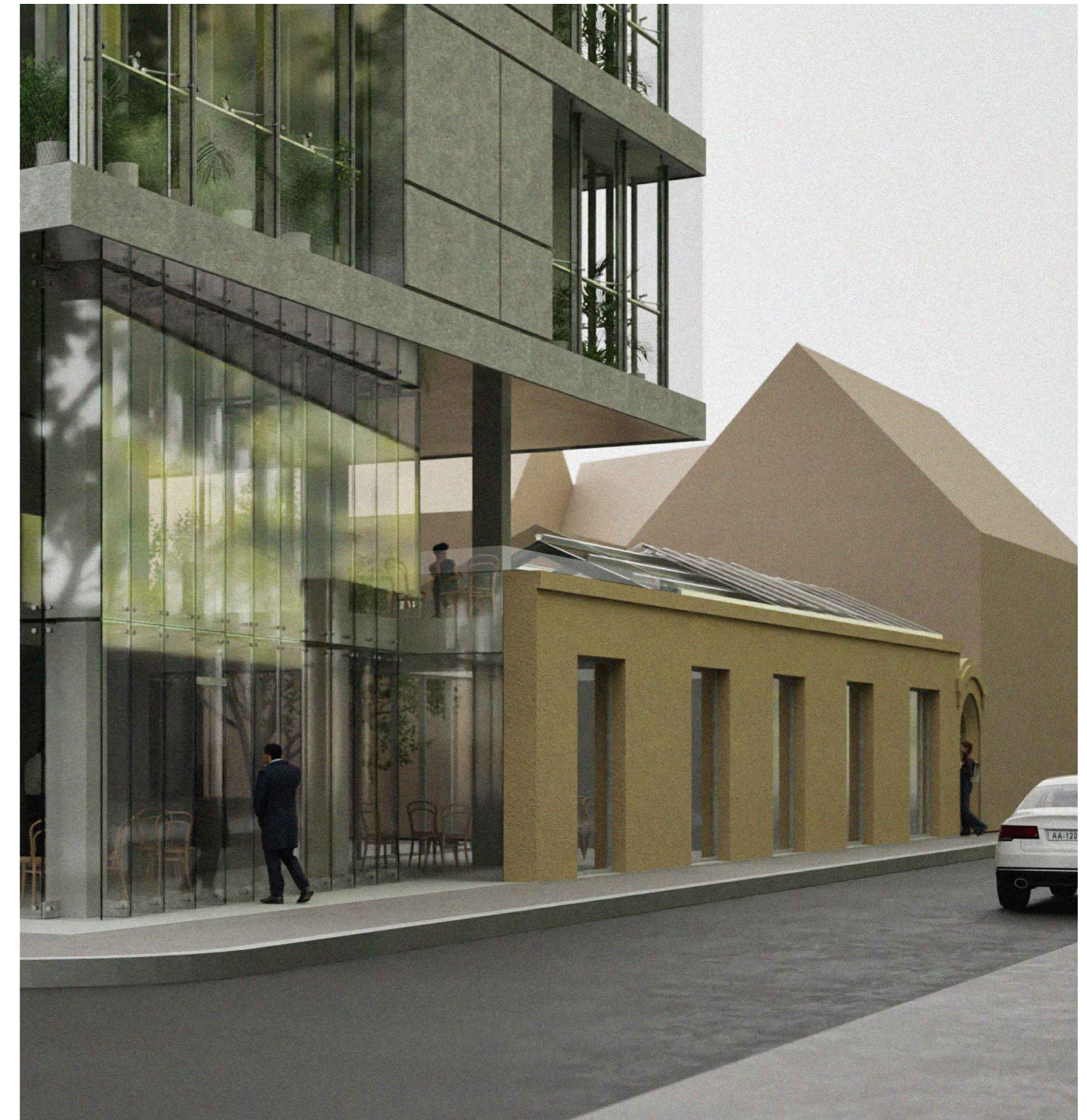
VARIJANTA A, TLOCRT 2. KATA 1:100



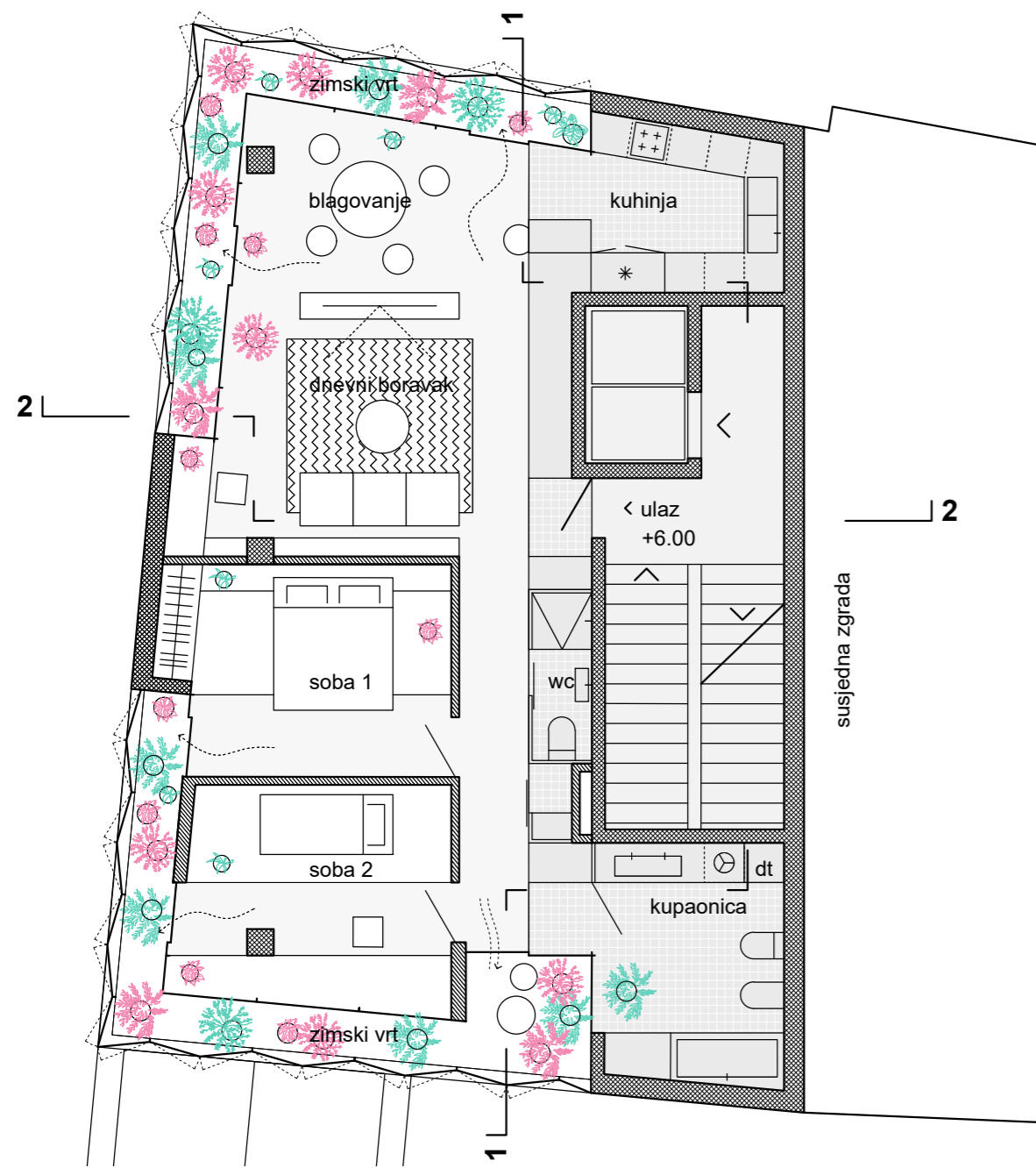
VARIJANTA A, TLOCRT POTKROVLJA 1:100



PERSPEKTIVA ZAPAD

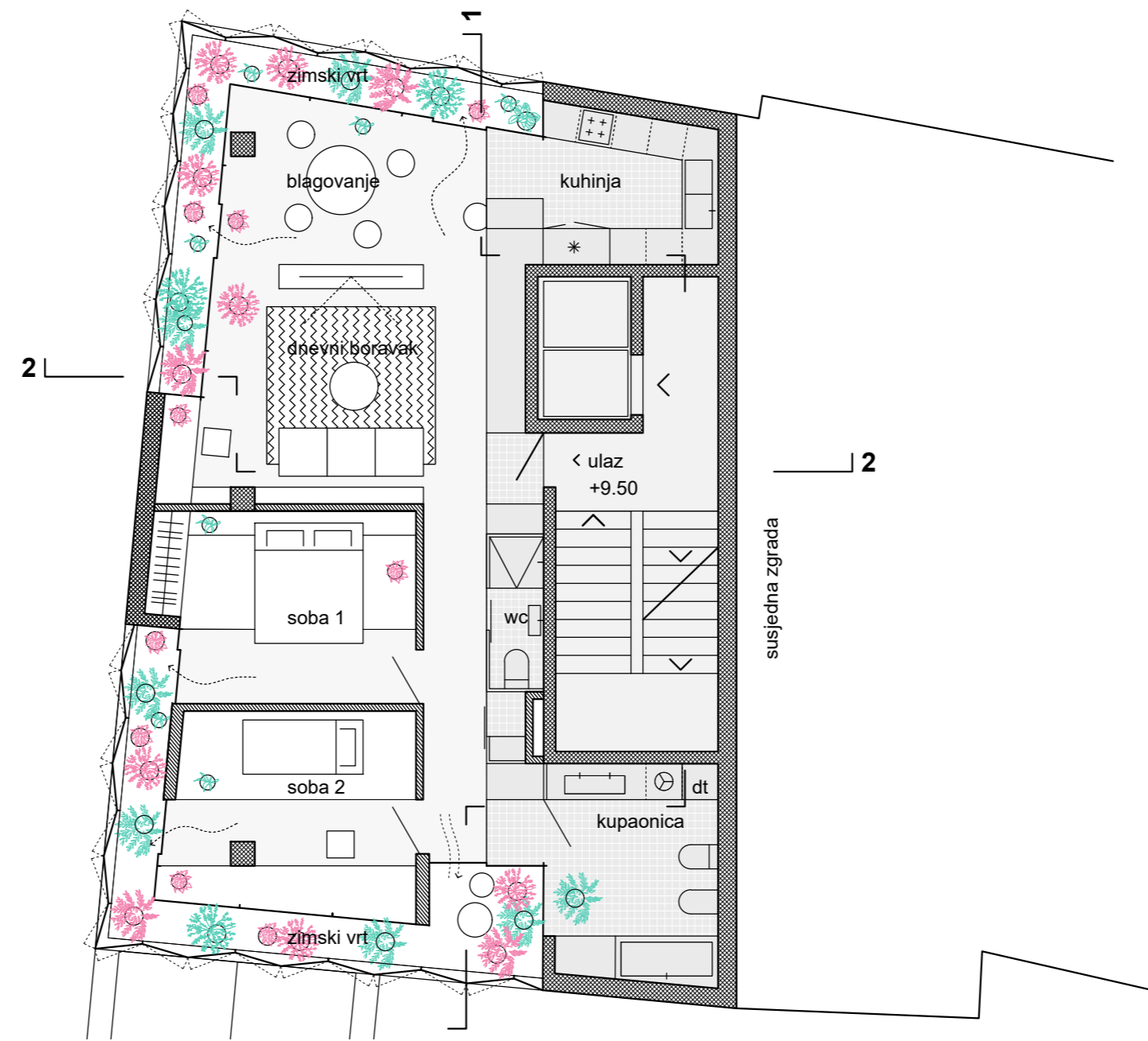


PERSPEKTIVA SJEVEROZAPAD



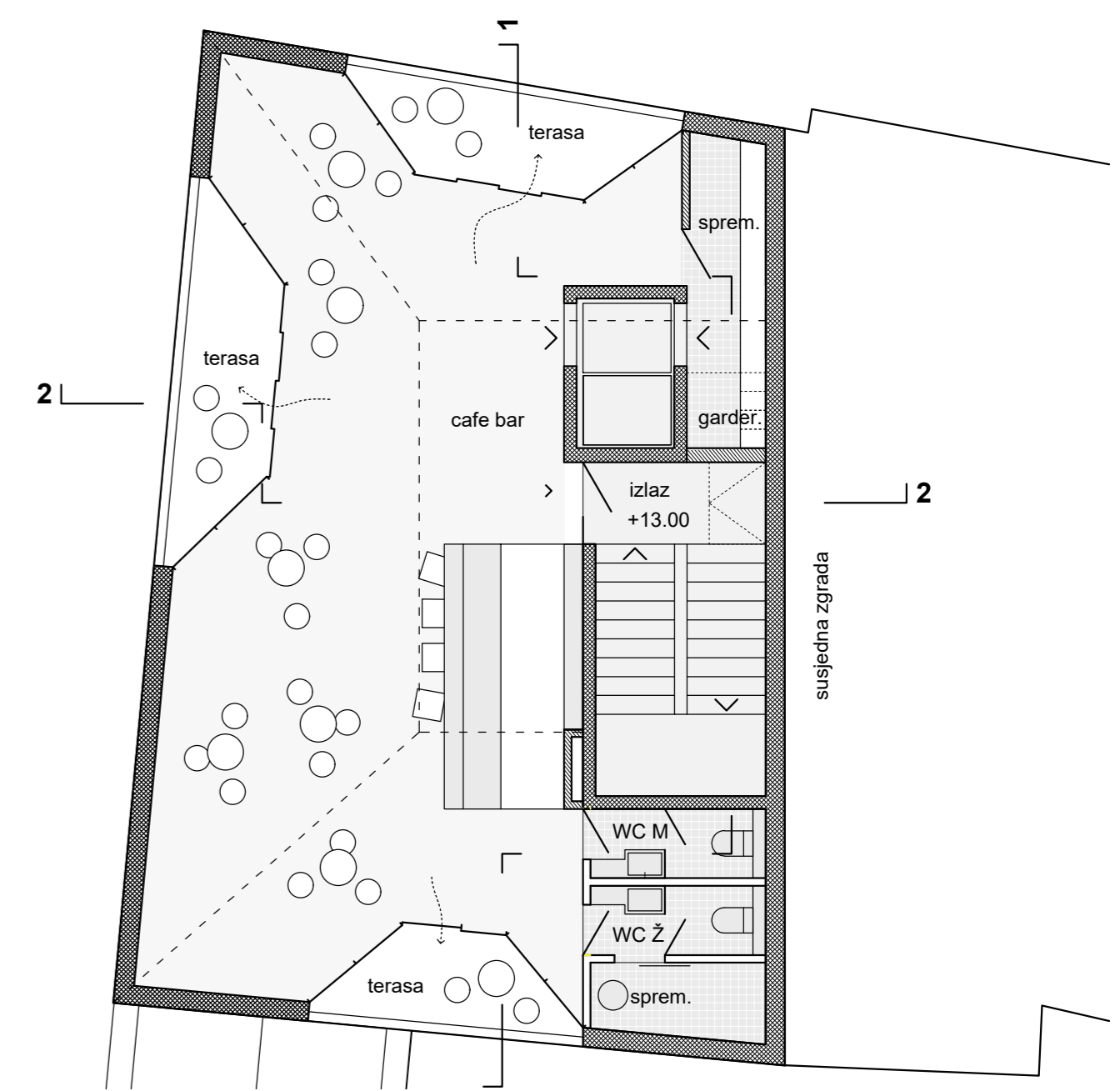
VARIJANTA B, TLOCRT 1. KATA 1:100

10 11 12 15 m | s



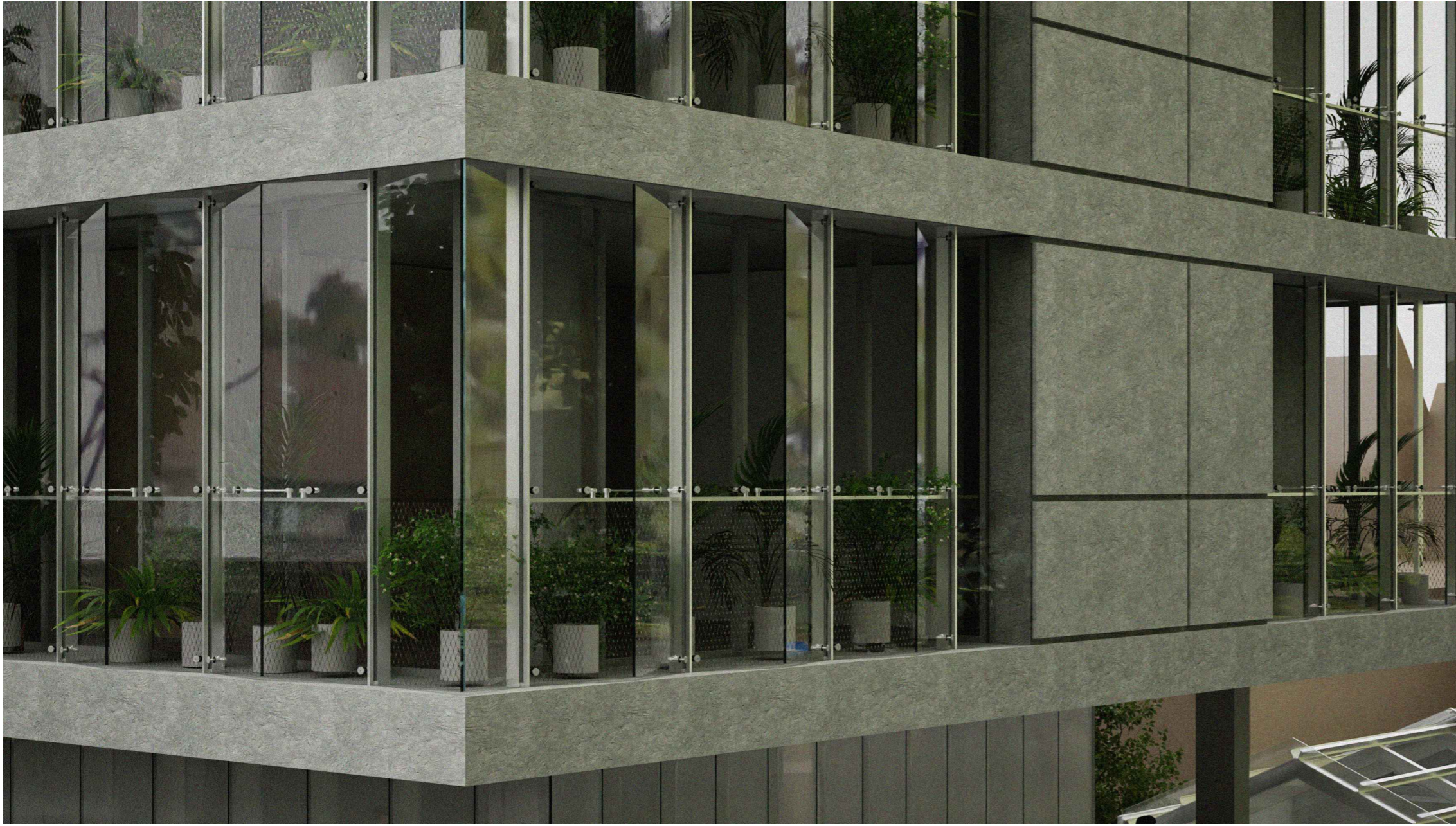
VARIJANTA B, TLOCRT 2. KATA 1:100

10 11 12 15 m | s



VARIJANTA B, TLOCRT POTKROVLJA 1:100

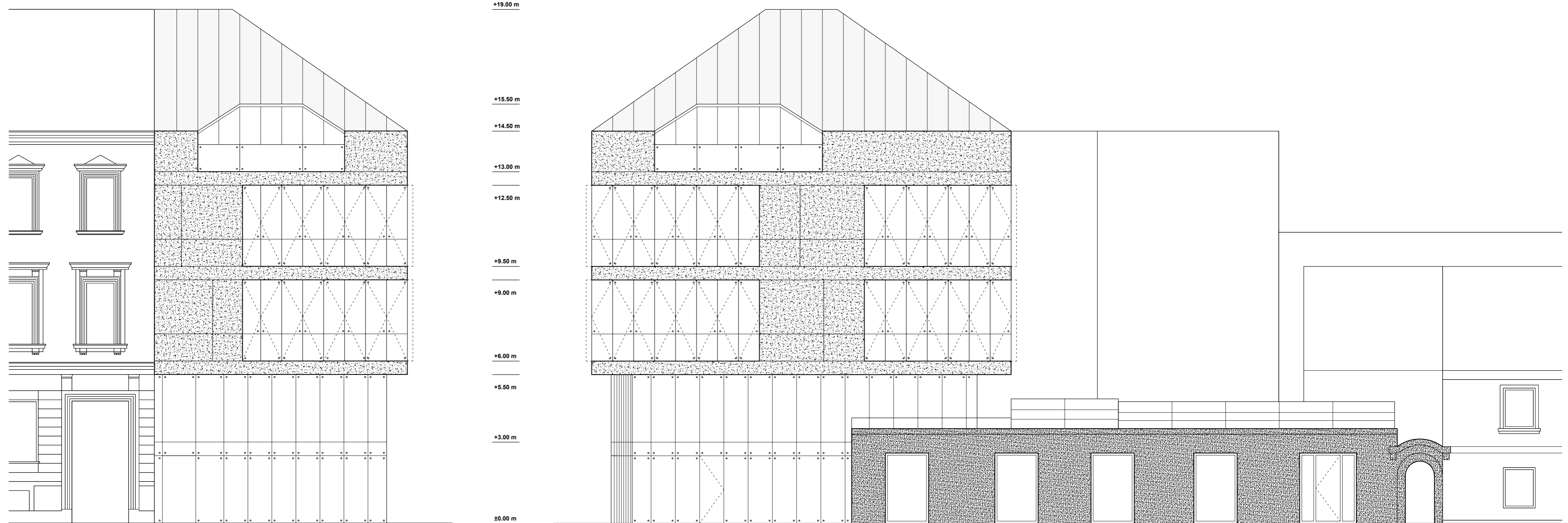
10 11 12 15 m | s



DETALJ PROČELJA 1



DETALJ PROČELJA 2



SJEVERNO PROČELJE 1:100

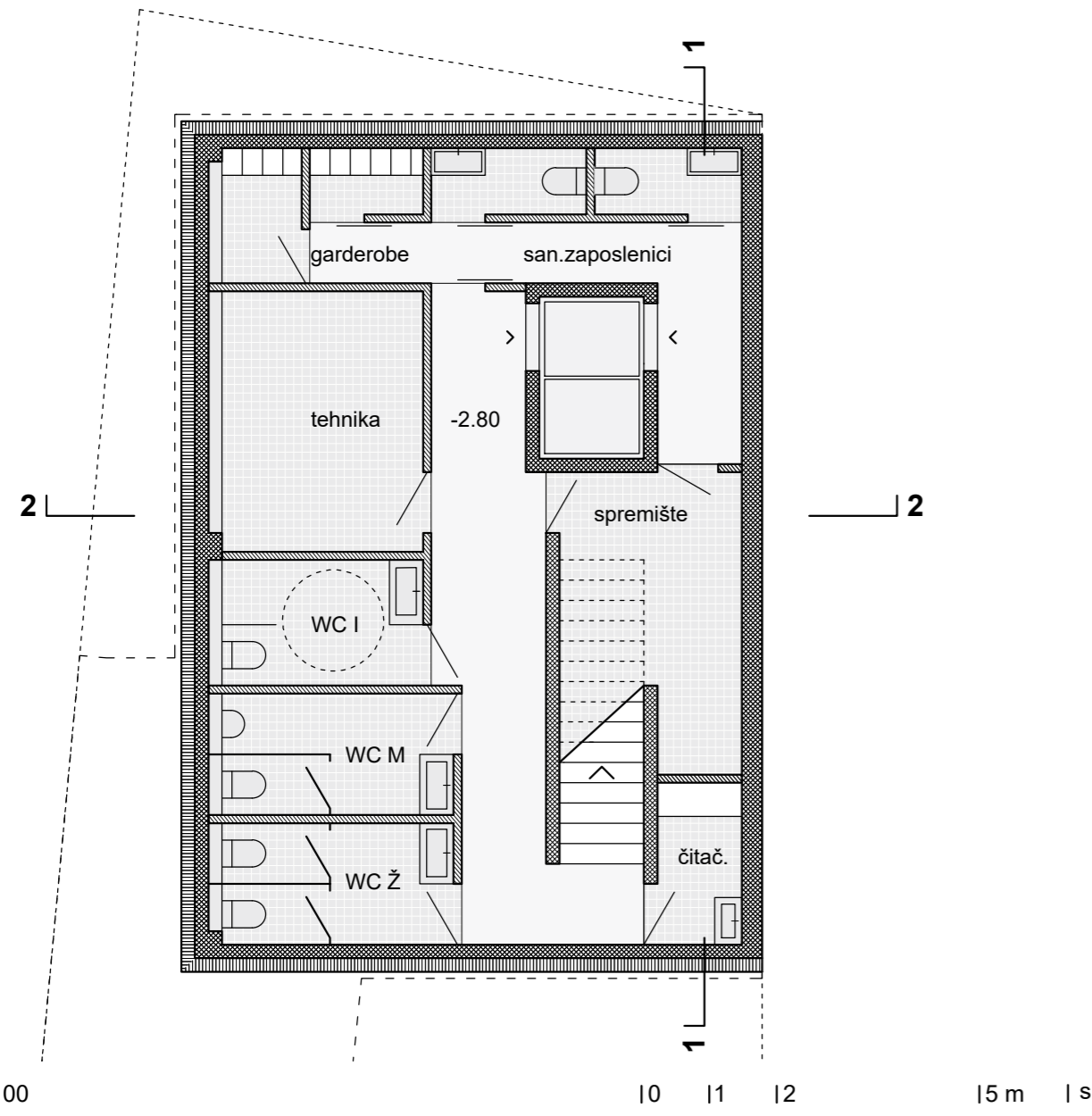
10 11 12

15 m

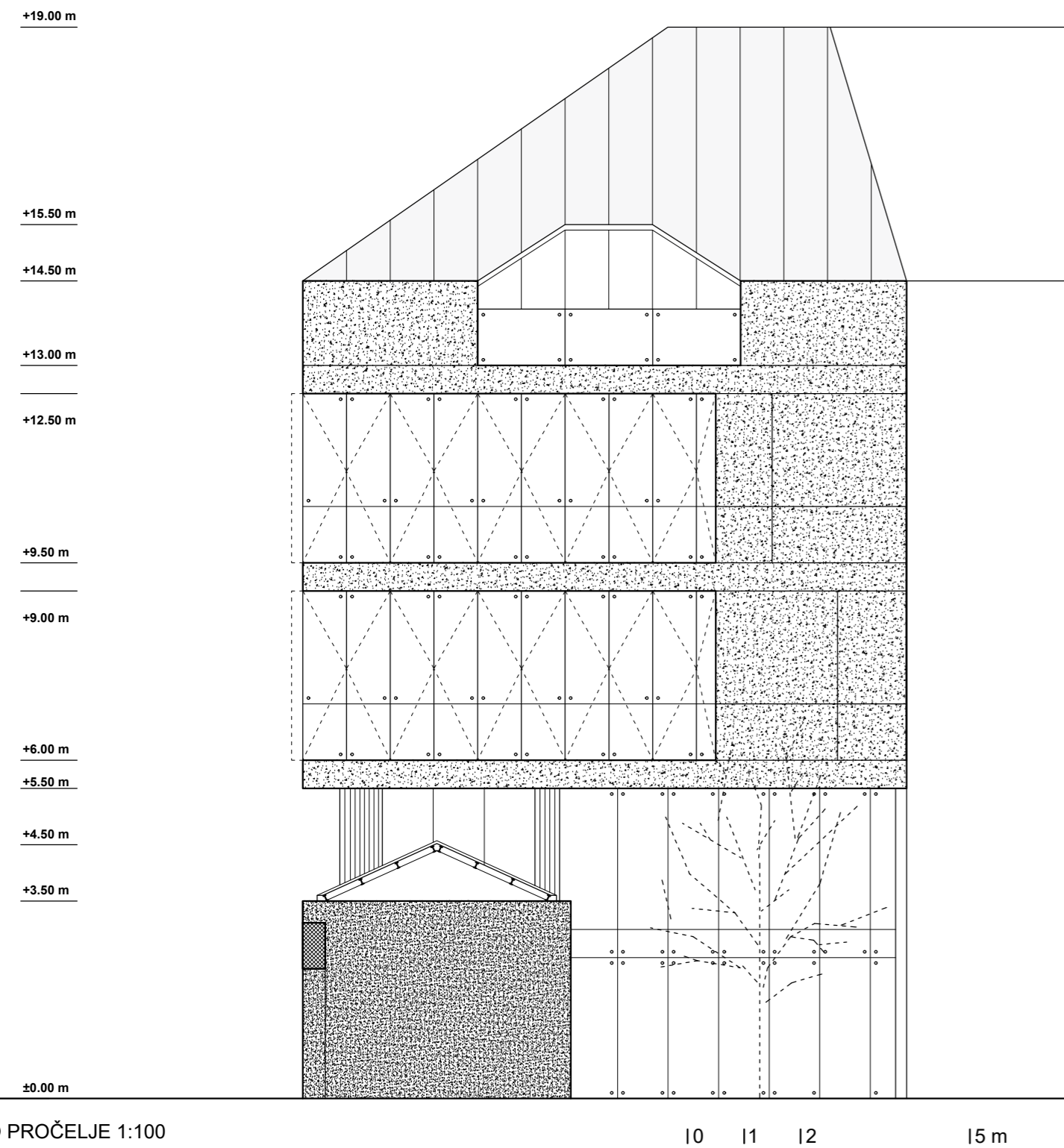
ZAPADNO PROČELJE 1:100

10 11 12

15 m



TLOCRT PODRUMA 1:100



JUŽNO PROČELJE 1:100



DETALJ 3 - ZIMA



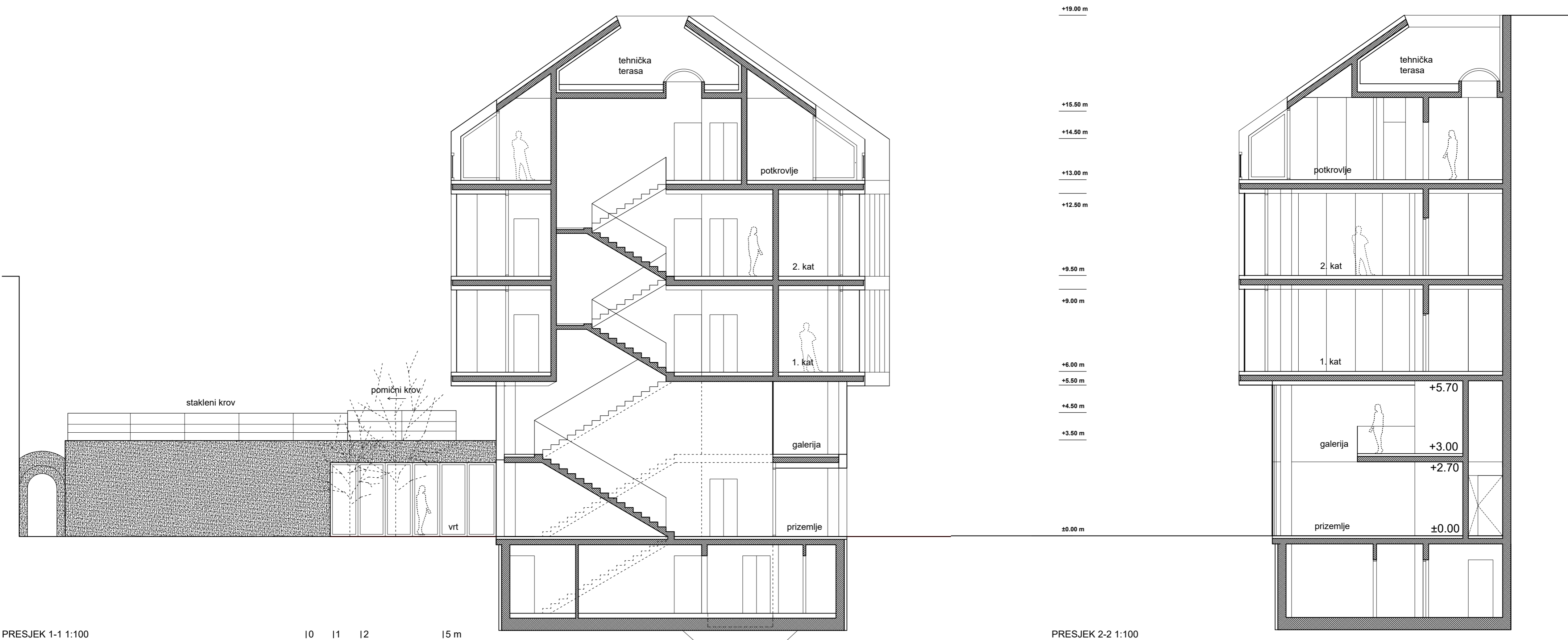
DETALJ 4 - LJETO



PERSPEKTIVA UNUTRAŠNJE DVORIŠTE



PERSPEKTIVA SA TERASE GALERIJE



PRESJEK 1-1 1:100

10 11 12 15 m

PRESJEK 2-2 1:100