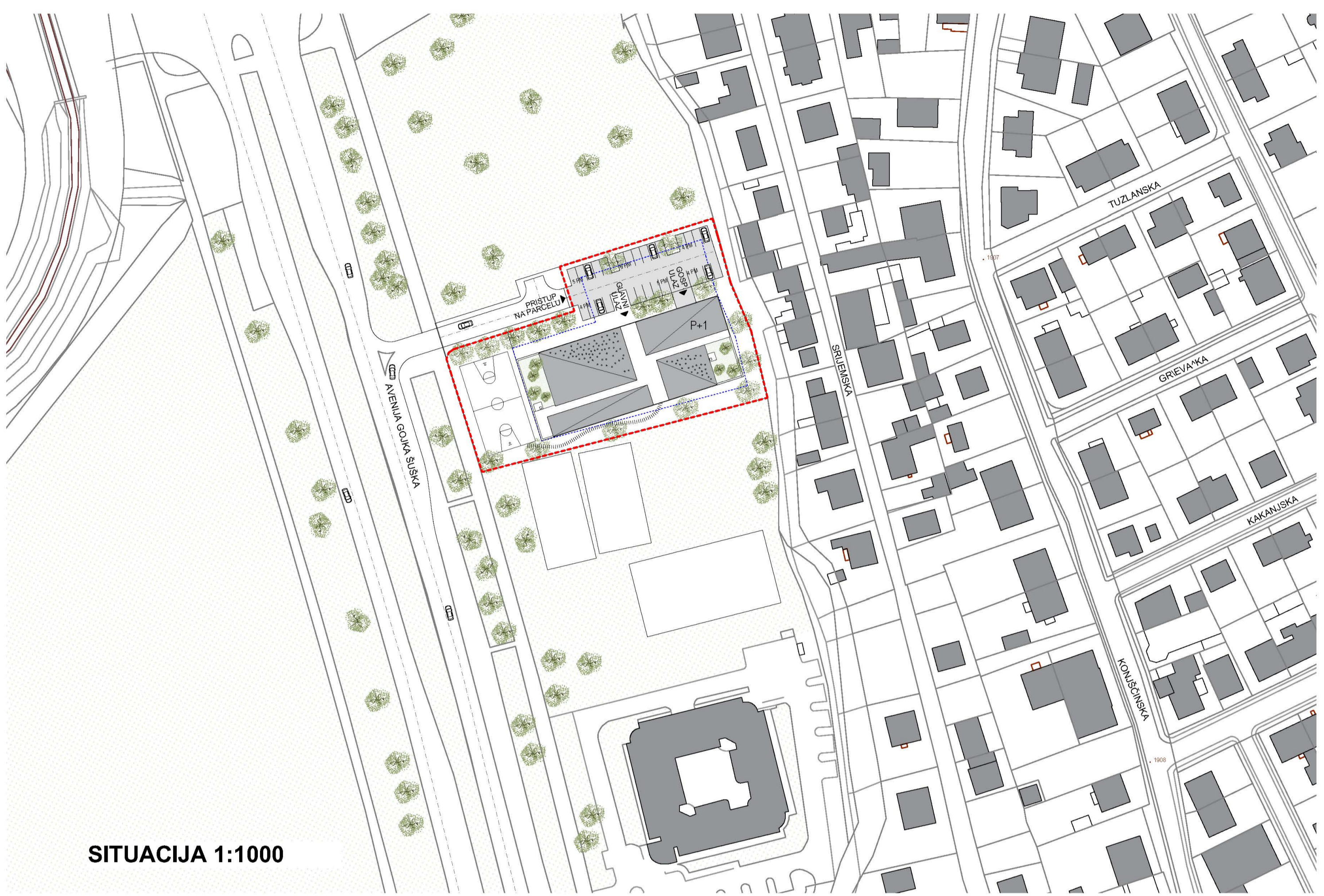
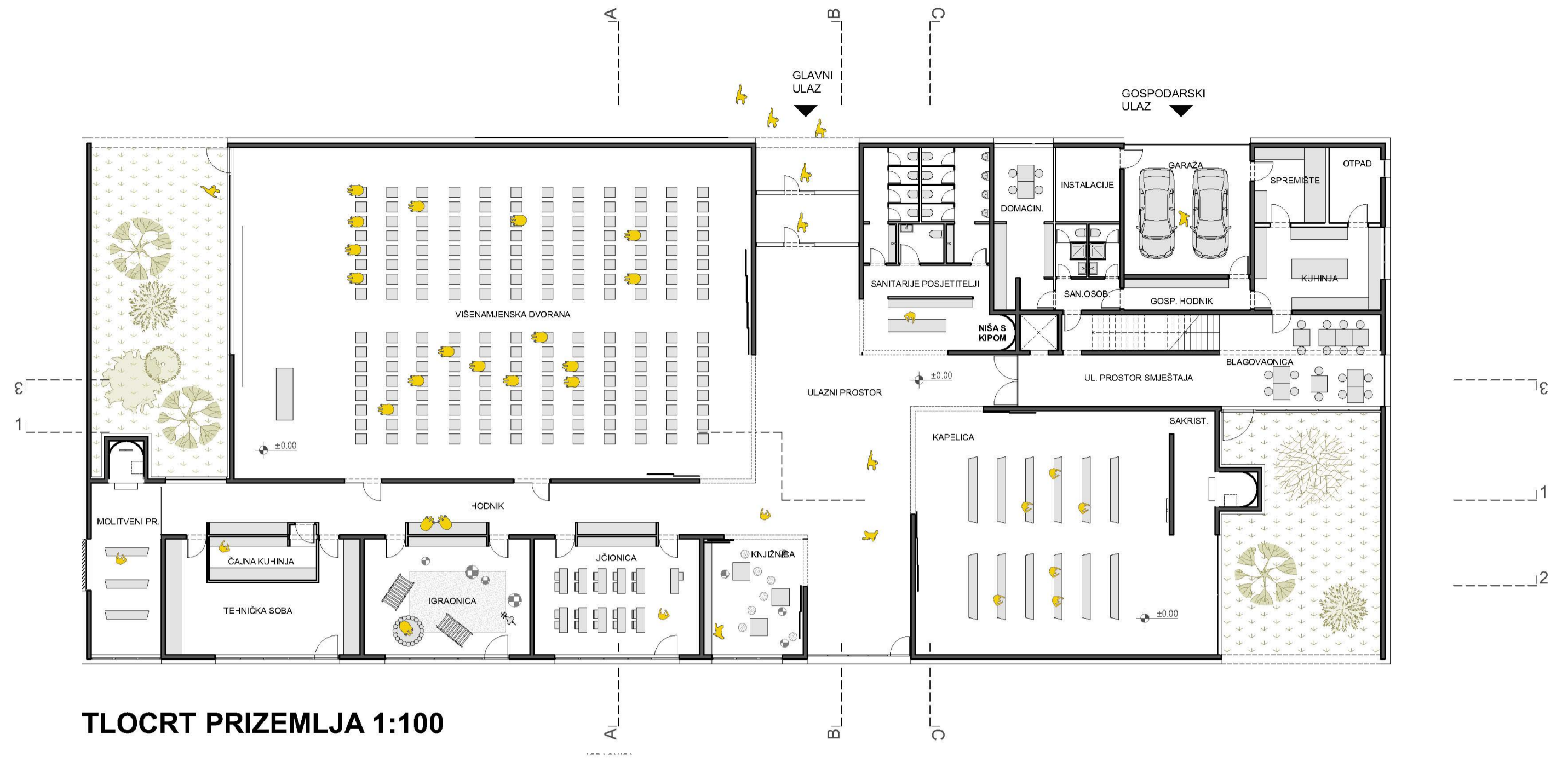


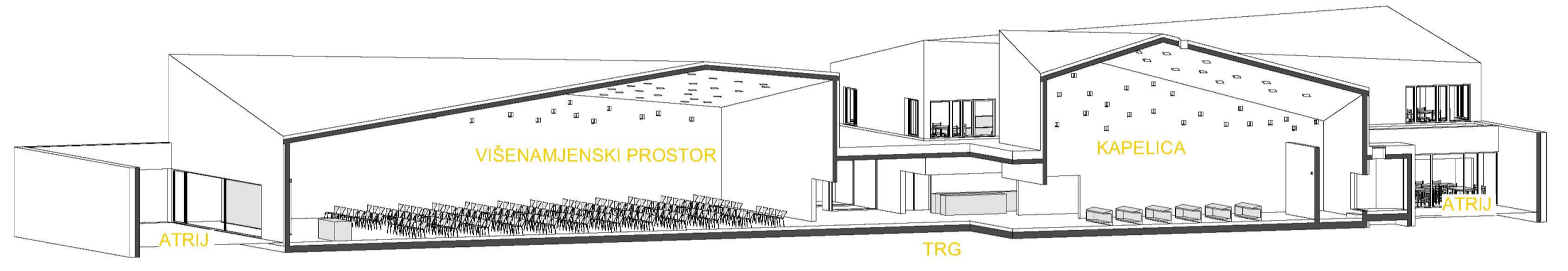
# PASTORALNI CENTAR SV. MAJKE TEREZIJE



SITUACIJA 1:1000



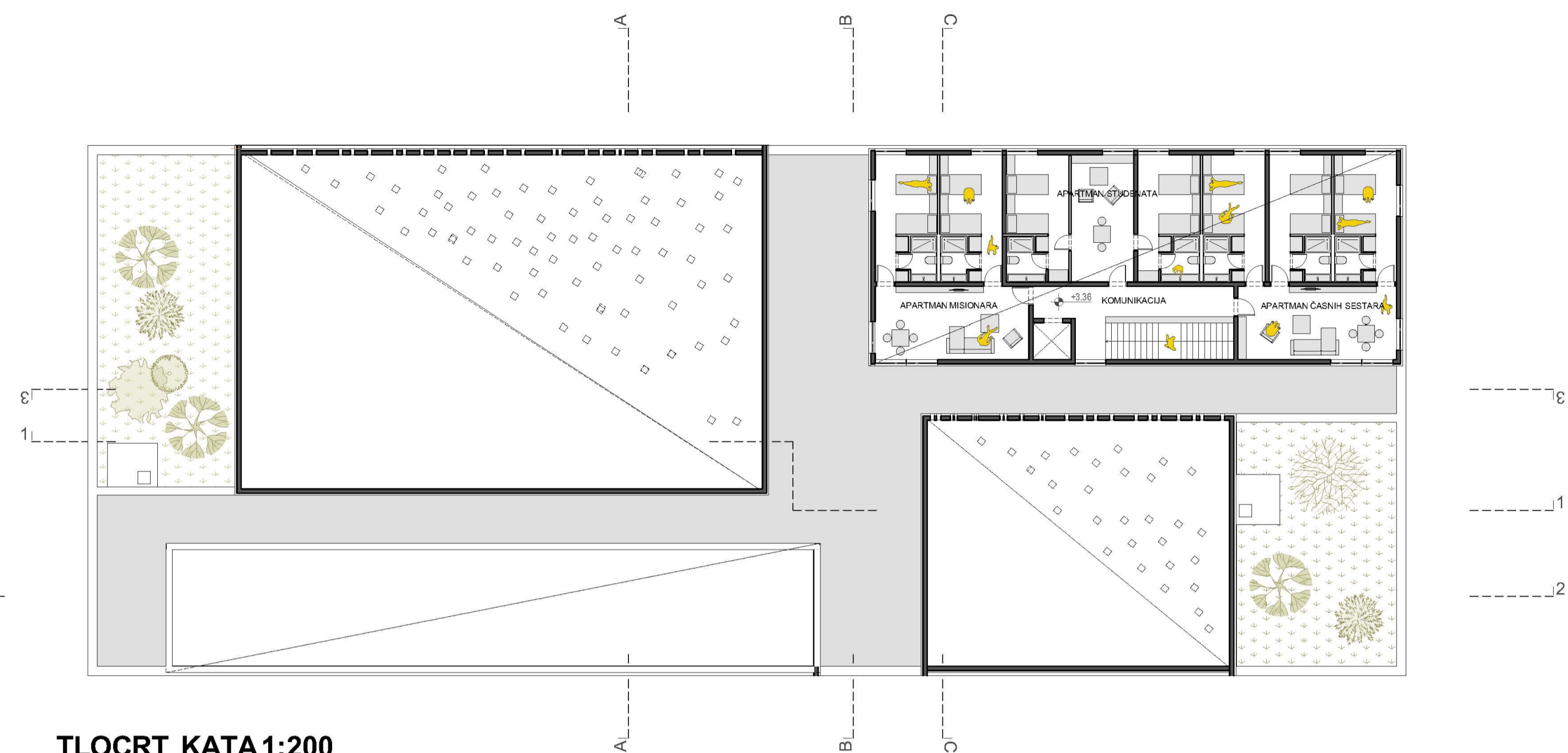
TLOCRT PRIZEMLJA 1:100



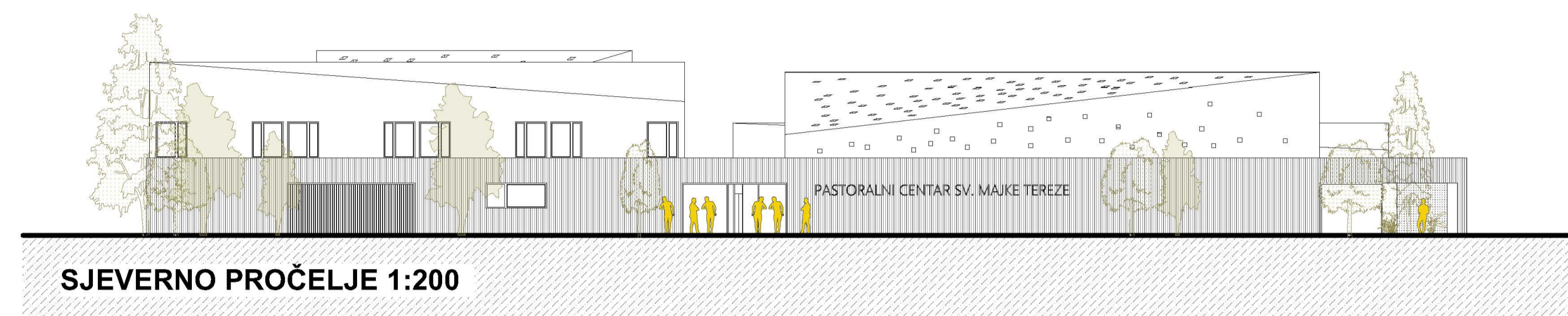
PERSPEKTIVNI PRESJEK



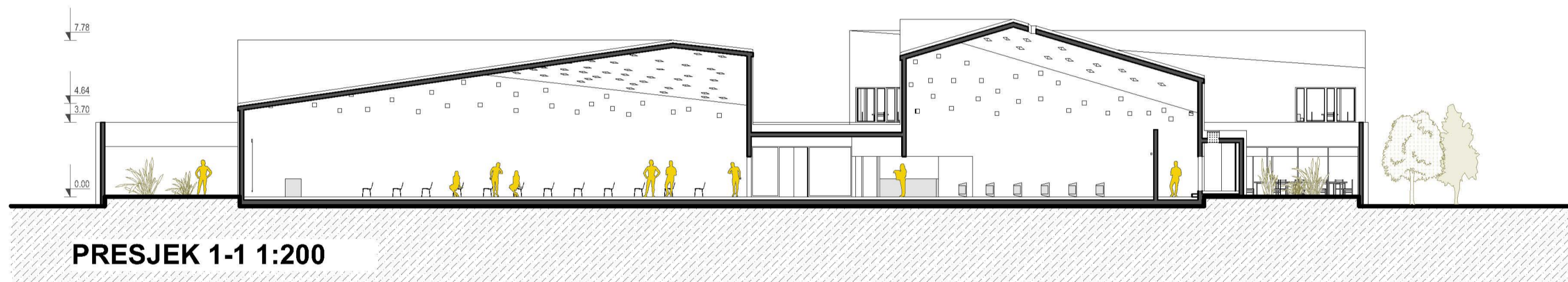
# PASTORALNI CENTAR SV. MAJKE TEREZIJE



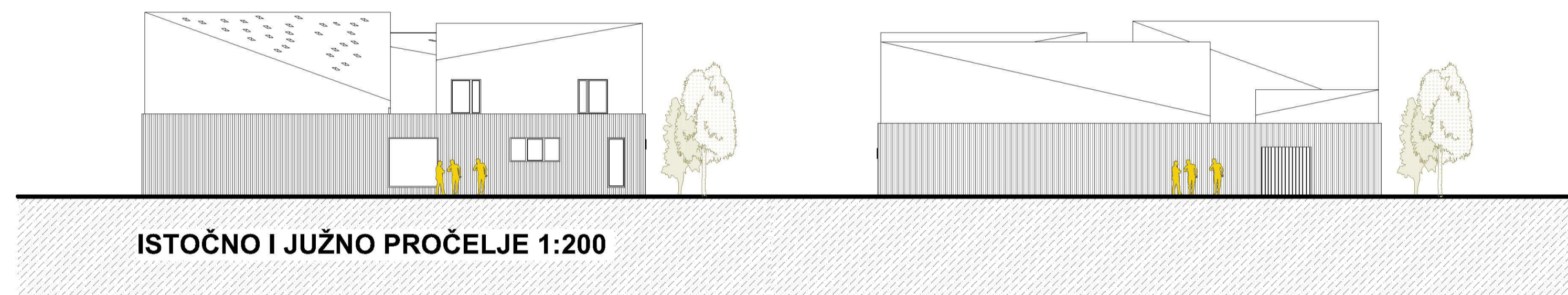
TLOCRT KATA 1:200



SJEVERNO PROČELJE 1:200



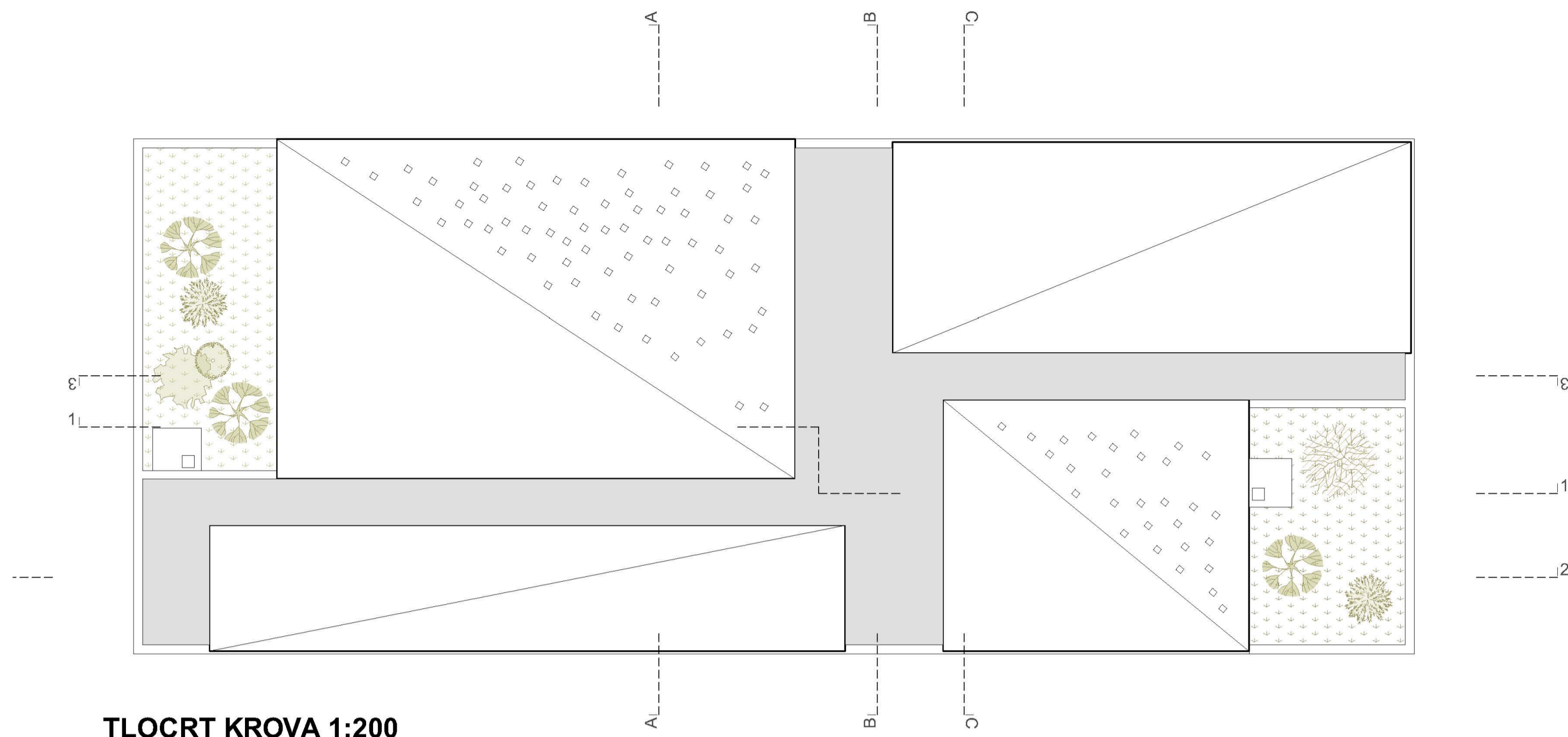
PRESJEK 1-1 1:200



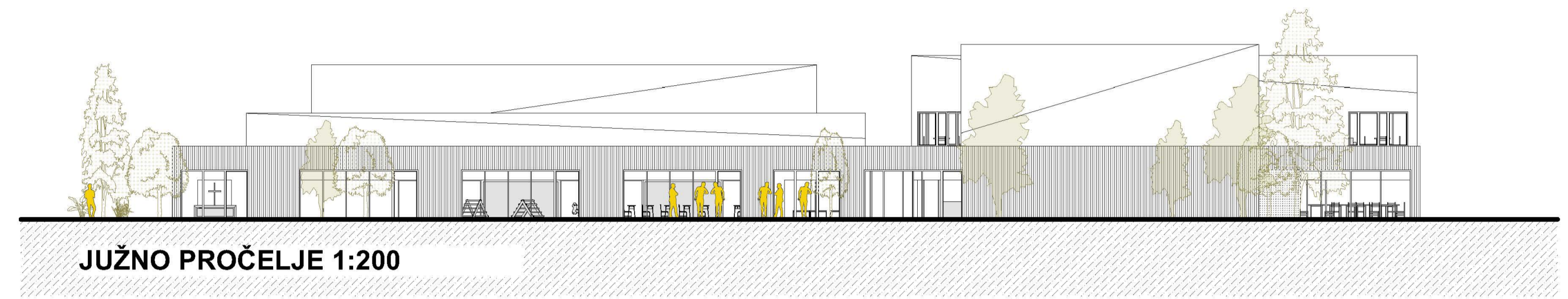
ISTOČNO I JUŽNO PROČELJE 1:200



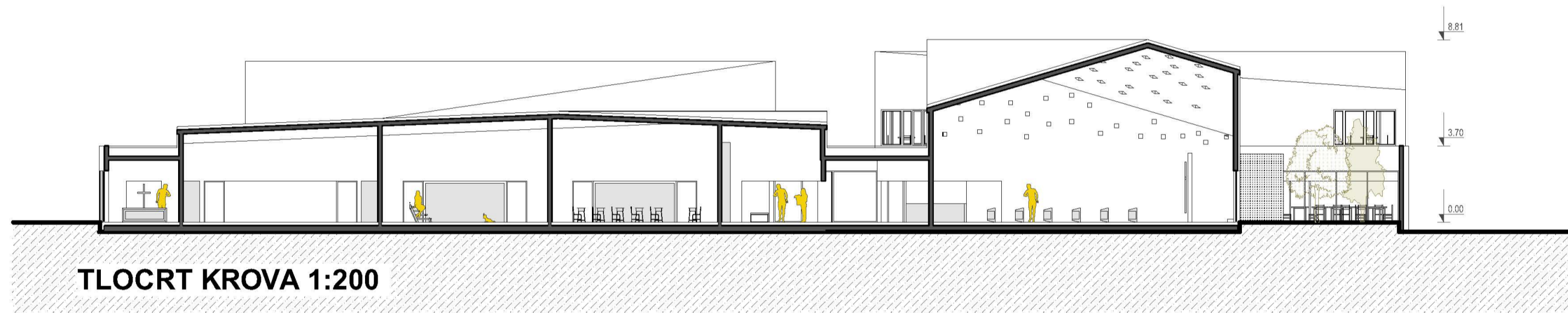
# PASTORALNI CENTAR SV. MAJKE TEREZIJE



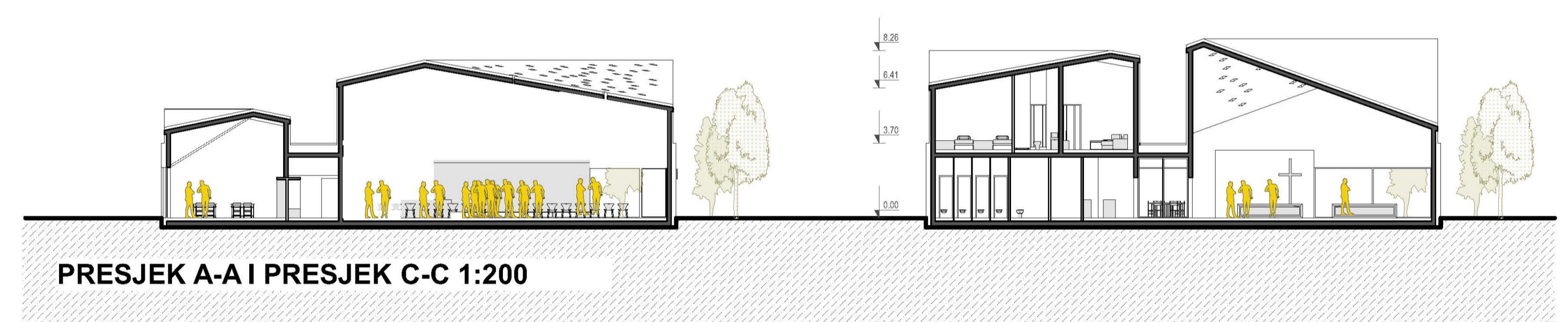
TLOCRT KROVA 1:200



JUŽNO PROČELJE 1:200



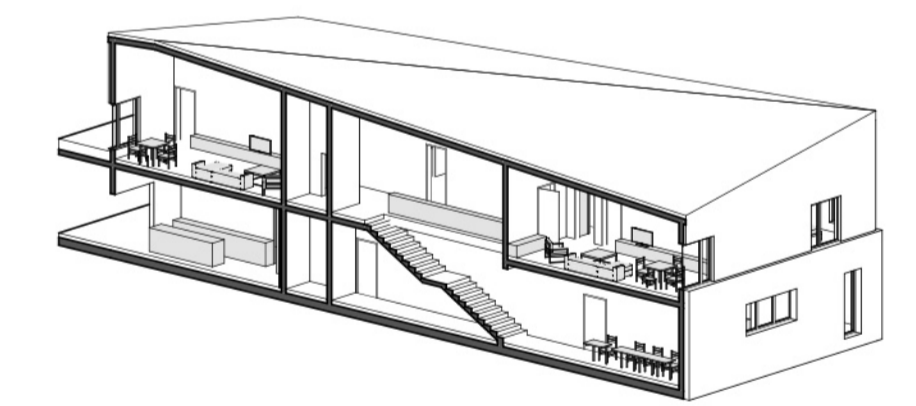
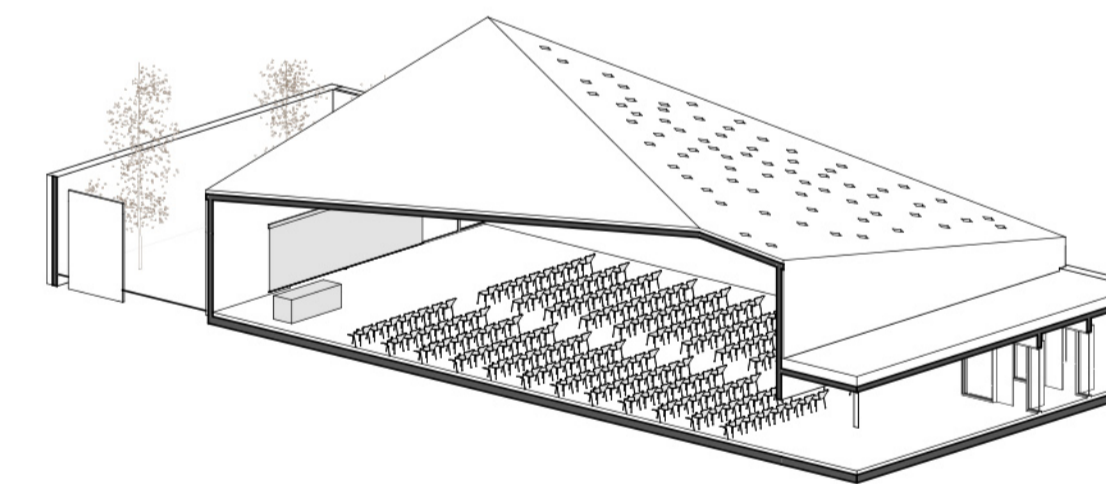
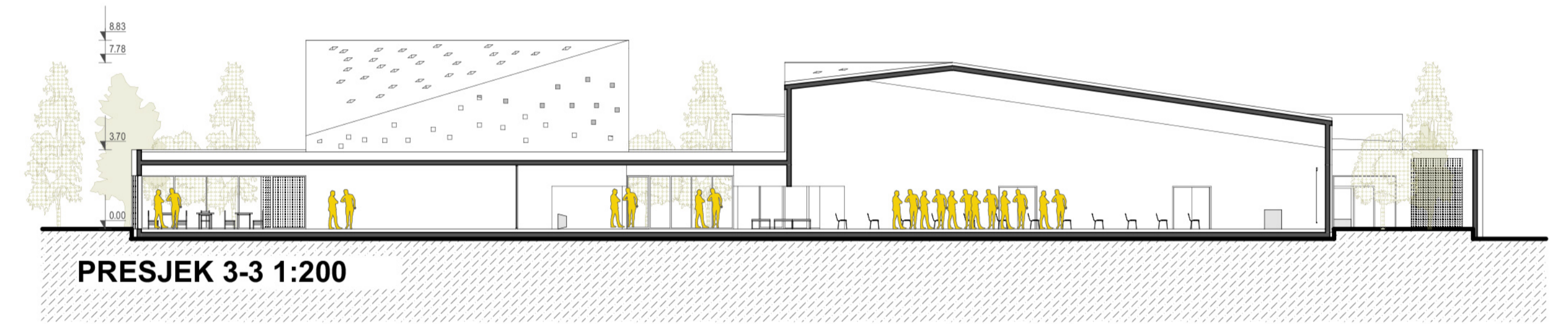
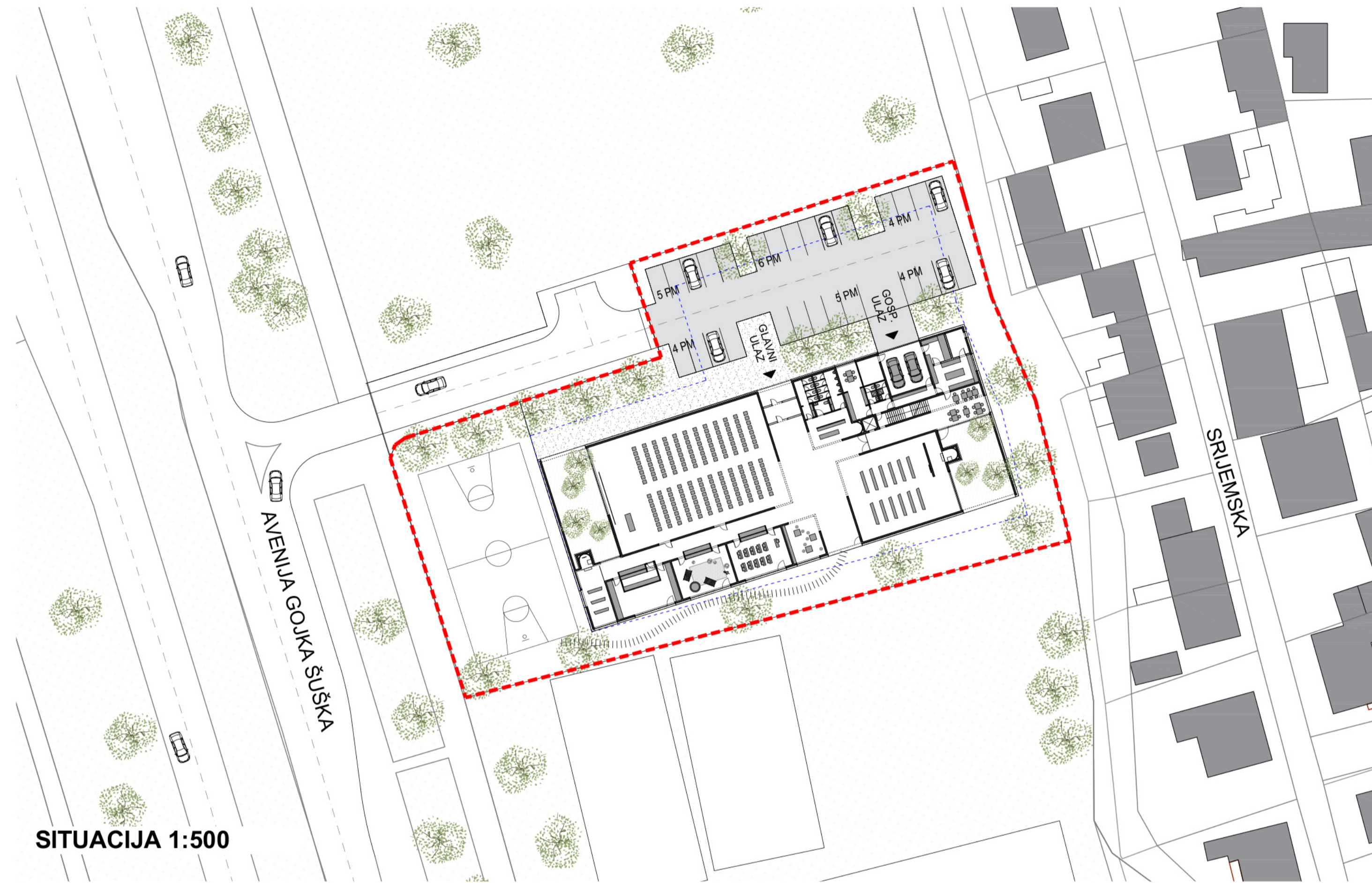
TLOCRT KROVA 1:200



PRESJEK A-A I PRESJEK C-C 1:200



# PASTORALNI CENTAR SV. MAJKE TEREZIJE



## KONCEPT

Pastoralni centar koncipiran je kao kompozicija četiri volumena okupljena oko unutrašnjeg trga. Unutar volumena smještene su različite grupe sadržaja prema karakteru prostora i načinu korištenja. Svaki volumen je razvijen sa vlastitim parametrima visine, dimenzija, katnosti i sl., pa su tako kapelica i polivalentna dvorana smješteni u zasebnim volumenima čime se omogućilo dvoetažne prostore i veći volumen zraka u dvorani u kojoj se očekuje 300 posjetitelja, ali i primjerno oblikovanje podgleda stropa u kapelici. Volumen posvećen edukaciji je prizemni, te orijentiran na jug i zelenilo, sa jednostavnim izlaskom na parcelu i igralište. Unutar njega se nalaze knjižnica, učionica, igraonica i prostor za molitvu. Jedini dvoetažni volumen posvećen je smještaju časnih sestara, misionara i studenata. U prizemlju se nalaze blagovaonica, kuhinja i tehnički prostori, a na katu smještajni apartmani. Sva četiri volumena povezana su fluidnim prostorom komunikacija koji se raziljeva između njih. Središnji ulazni prostor dobija ulogu natkrivenog trga prema kojem se volumeni uglavno otvaraju otkrivajući svoje sadržaje - knjižnica, kapela, dvorana i smještaj.

Podjelom funkcija u zasebne volumene omogućuje se fleksibilnost korištenja. Iako su uglavno otvoreni, pomoću jednostavnih kliznih vrata moguće je korištenje svih grupa odjednom ili zasebno. S obzirom da je teško za očekivati će se stalno koristiti sve grupe odjednom. Želja je da se osnovne funkcije mogu međusobno proširivati i preljevati, ali i omogućavati nove načine korištenja. Iako su konture granica prisutne tretmanom nadveća i stropa, ideja je brisanje strogih granica funkcioniranjem prostora koji bi trebao omogućiti nove scenarije i kombinacije.

