

IDEJNO URBANISTIČKO - ARHITEKTONSKO RJEŠENJE
'PASTORALNOG CENTRA SV. MARIJE TEREZIJE'

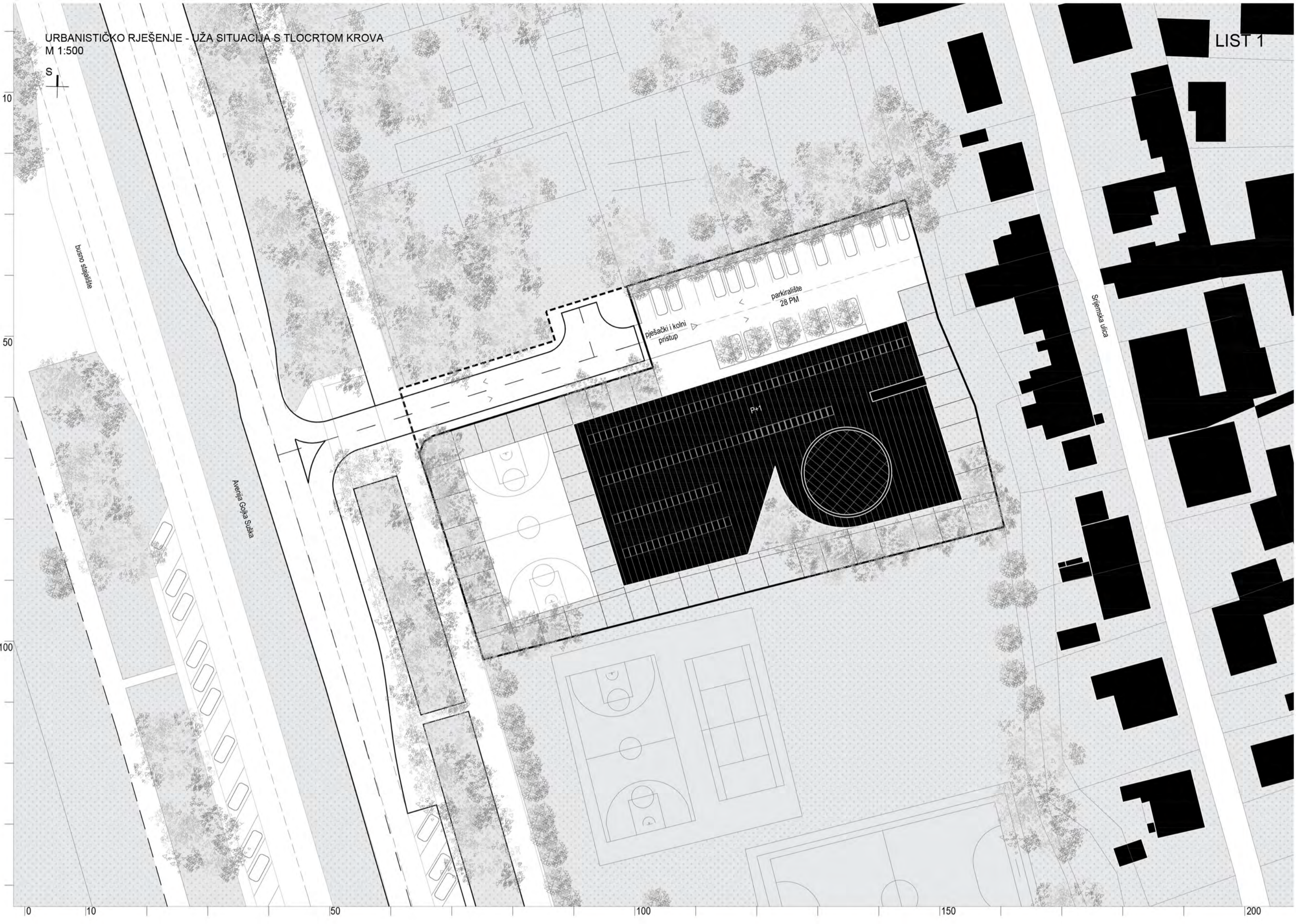
URBANISTIČKO RJEŠENJE - ŠIRA SITUACIJA S TLOCRTOM KROVA
M 1:1000



Ovaj projekt polazi od temeljnih činjenica arhitekture, a to su konstrukcija, svjetlost i stvarnost prostora u cjelini i međudnos njegovih samosvojnih dijelova. Elementi konstrukcije - zidovi u različitim smjerovima, stupovi, ravne i kose ploče te plašt valjka - određuju izvana i iznutra oblik, namjenu i hijerarhiju dijelova kompozicije. Iznutra, hijerarhija je podcrтана različitim atmosferama uvjetovanim količinom i vrstom dnevnog, a u suprotnom smjeru umjetnog svjetla.

Pastoralni centar sv. Marije Terezije projektiran je oko dvaju velikih prostora - kapele i višenamjenske dvorane - čija su svojstva bitno različita. Kapela u formi koso odsječnog valjka orijentirana je prema unutra i osvijetljena odozgo te povučena u dubinu parcele, dok je višenamjenska dvorana na pravokutnom tlocrtu zakrenutom u odnosu na ostatak tlocrta upuštena jedan metar u odnosu na ostale unutrašnje i vanjske površine, osvijetljena sa strana te smještena nagrijed, prema ulici. Njih u većoj ili manjoj mjeri, s većom ili manjom količinom prirodnog svjetla, obuhvaćaju i između njih meandriraju međuprostori projektirani kao unutrašnje ulice i trgovci. U međuprostore oko velike dvorane vanjska svjetlost prodire sa strana, a u one oko kapele odozgo, direktno ili kroz samu kapelu. U kapelu se tako pristupa kroz razmjerno uski hodnik koji prati zakrivljenost njenog plašta a osvijetljen je kroz veliki lučni otvor u plaštu valjka koji je okrenut prema najužem dijelu hodnika. Odozgo je zasječen valjak kapele ostakljen. Oltar je smješten nasuprot ulaza u najnižem dijelu odsječnog valjka, ali su sjenila u stropu postavljena tako da se njihova znatna visina smanjuje prema oltaru pa je zenitalno svjetlo iznad oltara najjače a prostor pod sjenilima najviši. U višenamjensku dvoranu ulaz je spuštanjem iz dobro osvijetljenog ali dovoljno zasjenjenog ulaznog prostora. Građevina je horizontalno rasprostranjena, čitava pokrivena jednom velikom krovnom plohom koja se podiže od juga prema sjeveru. Ova ploha je zasječena s južne strane, nasuprot glavnog ulaza sa sjeverne strane, što čini suženje tlocrta, svojevrsan zglob između otvorenijeg i svjetlijeg svjetovnog i zatvorenijeg i tamnijeg sakralnog dijela programa. Smještajni dio programa podignut je na drugi kat i smješten ispod krovne plohe u višem dijelu volumena. Iznad krovne plohe izdiže se jedino volumen kapele, valjak zasječen u suprotnom smjeru i pod kutom u odnosu na nagib krova. Izmaknut od osi građevine okomite na ulicu skoro do ruba njenog najnižeg dijela on tako na diskretan način ipak dominira kompozicijom - jasno je koji je glavni sadržaj Pastoralnog centra.

URBANISTIČKO RJEŠENJE - UŽA SITUACIJA S TLOCRTOM KROVA
M 1:500

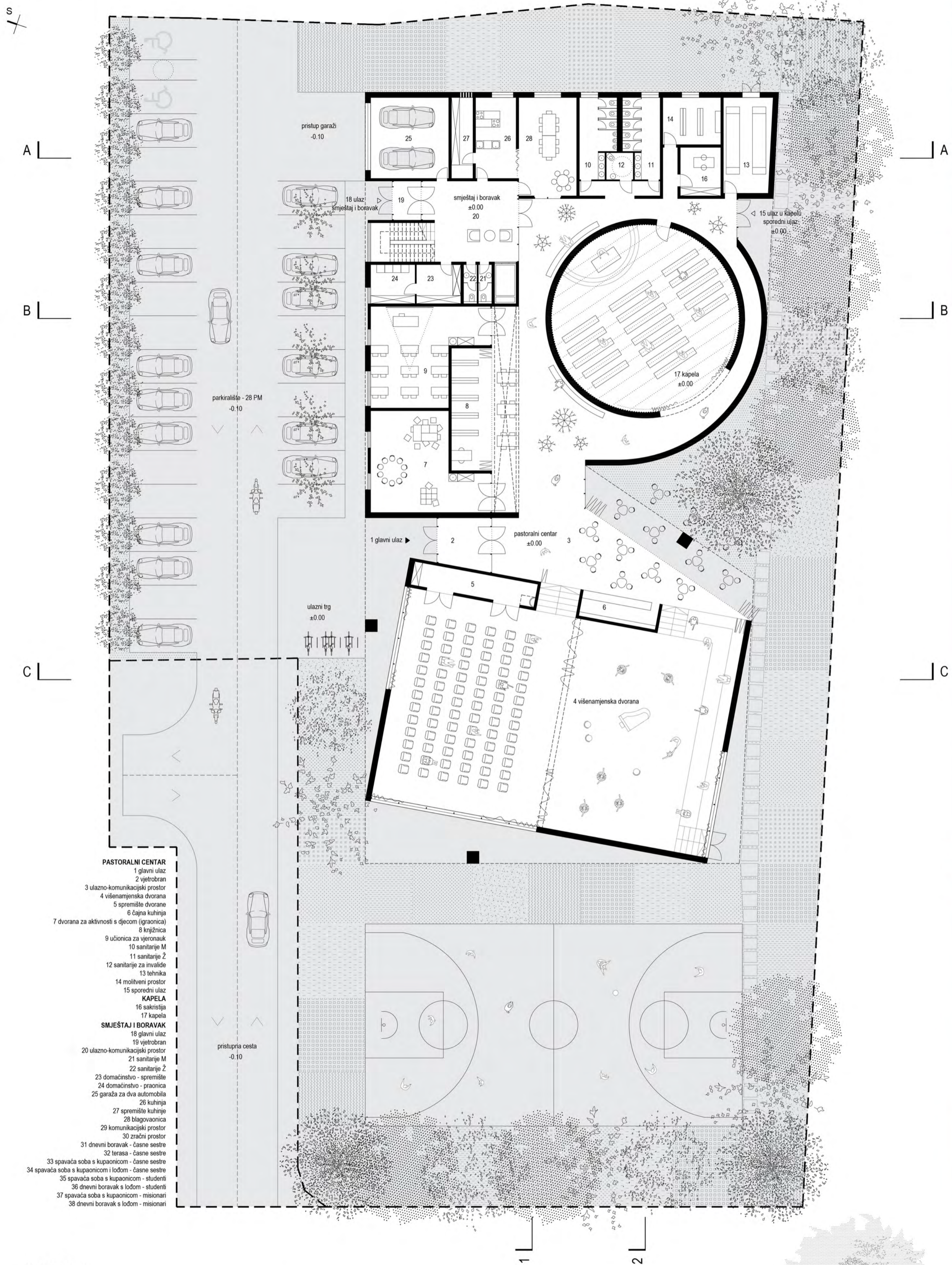


PERSPEKTIVNI PRIKAZ CJELINE S JUGOISTOKA

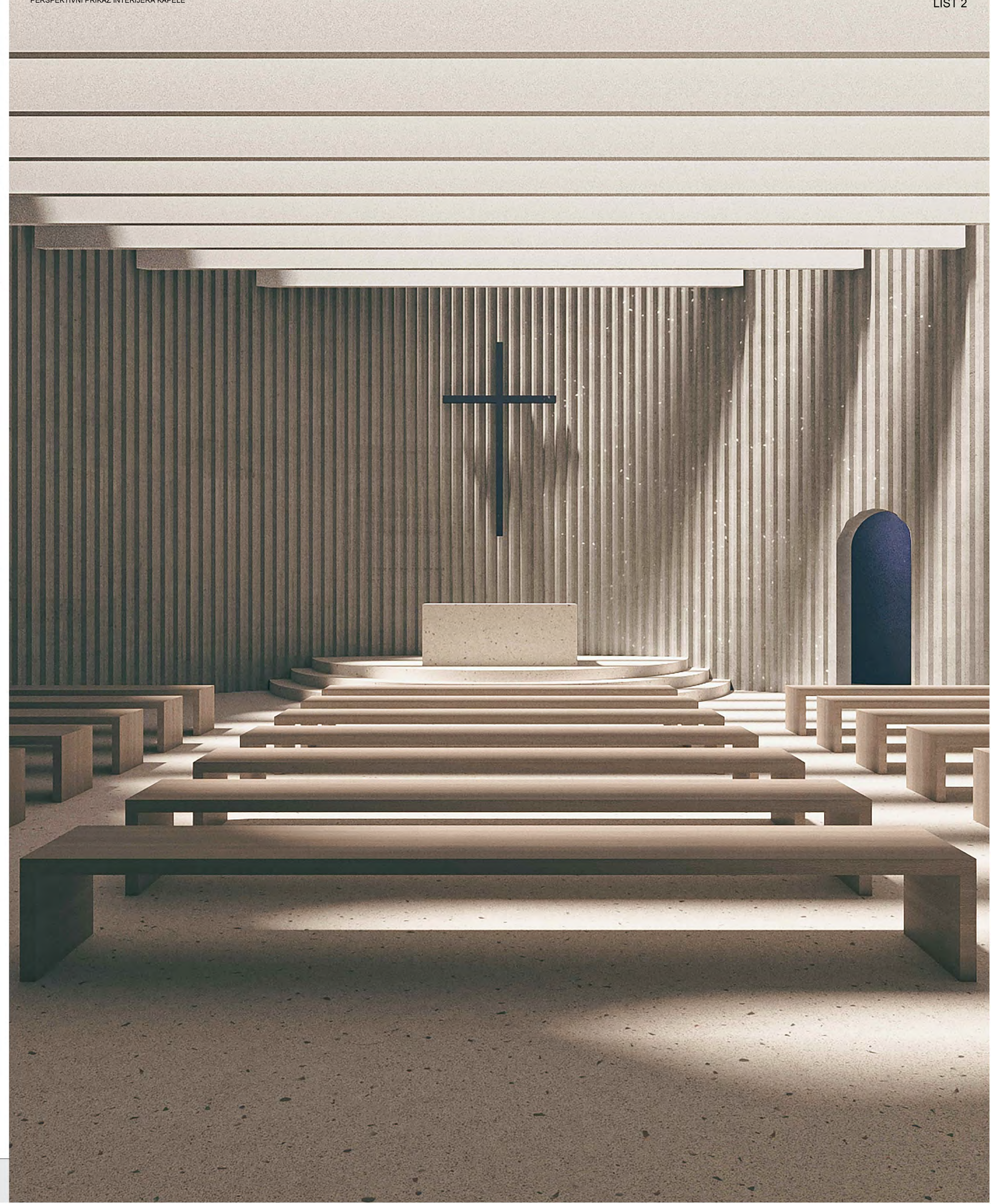


IDEJNO URBANISTIČKO - ARHITEKTONSKO RJEŠENJE
'PASTORALNOG CENTRA SV. MARIJE TEREZIJE'

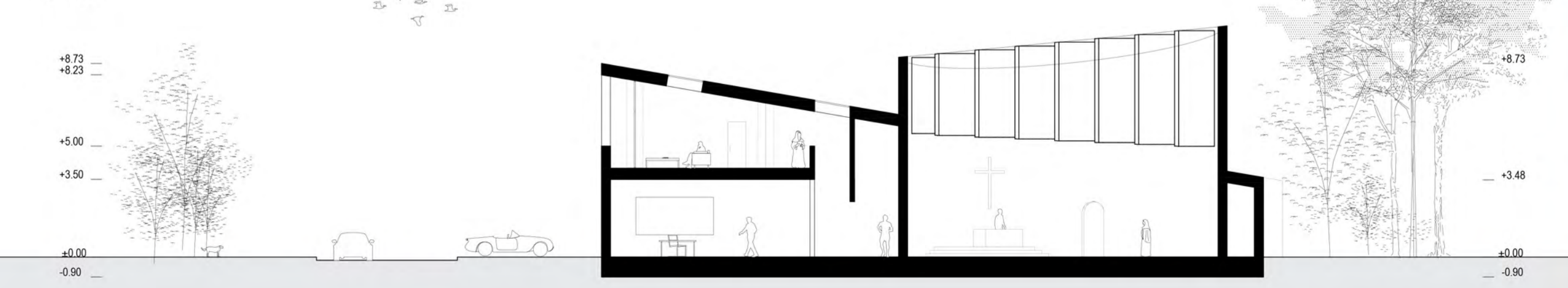
TLOCRT PRIZEMLJA
M 1:200



PERSPEKTIVNI PRIKAZ INTERIJERA KAPELE

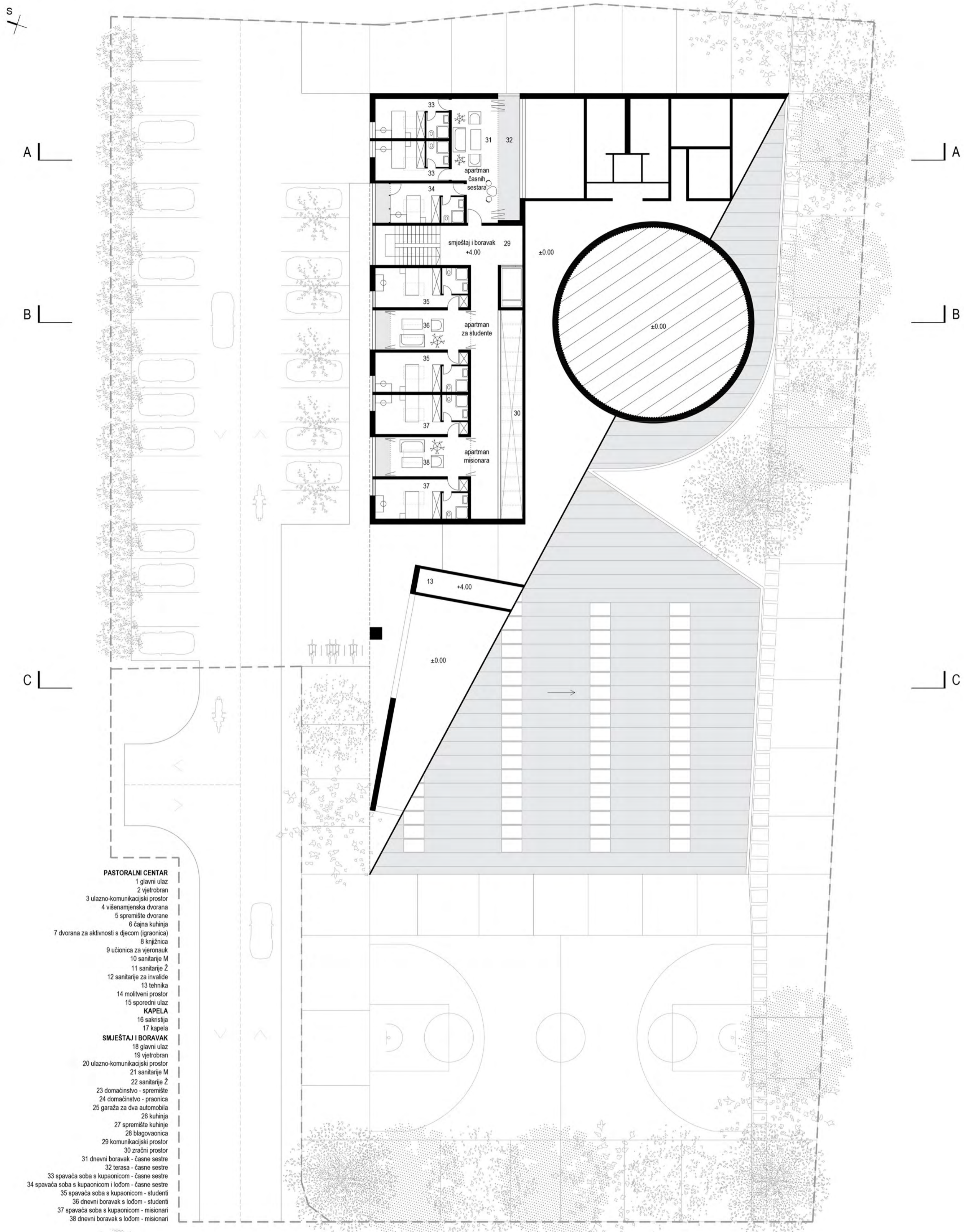


PRESJEK B-B
M 1:200



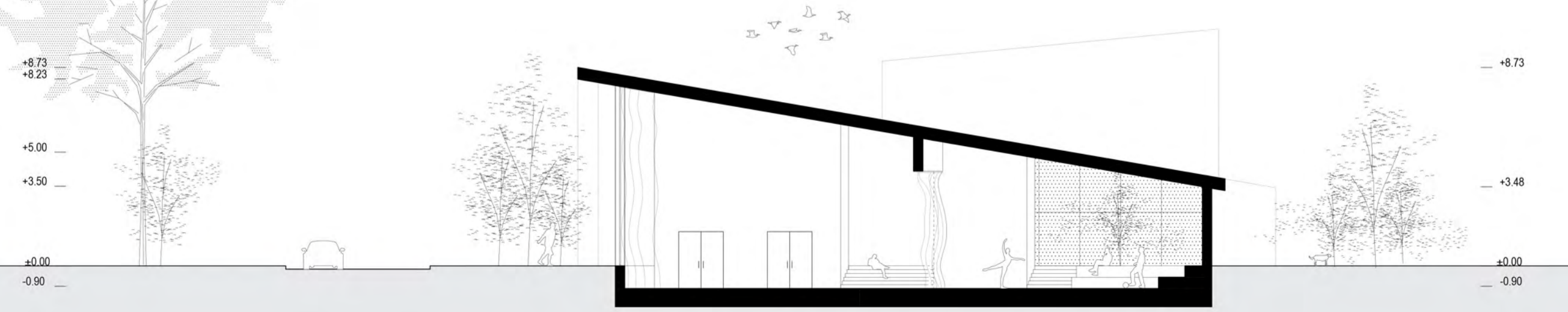
IDEJNO URBANISTIČKO - ARHITEKTONSKO RJEŠENJE
'PASTORALNOG CENTRA SV. MARIJE TEREZIJE'

TLOCRT PRVOG KATA
M 1:200



- PASTORALNI CENTAR**
- 1 glavni ulaz
 - 2 vjetrobran
 - 3 ulazno-komunikacijski prostor
 - 4 vjeronamjenska dvorana
 - 5 spremišta dvorane
 - 6 dajna kuhinja
 - 7 dvorana za aktivnosti s djecom (igraonica)
 - 8 knjižnica
 - 9 učionica za vjeronauk
 - 10 sanitarje M
 - 11 sanitarje Ž
 - 12 sanitarje za invalide
 - 13 tehnika
 - 14 molitveni prostor
 - 15 sportski ulaz
 - KAPELA**
 - 16 sakristija
 - 17 kapela
 - SMJEŠTAJ I BORAVAK**
 - 18 glavni ulaz
 - 19 vjetrobran
 - 20 ulazno-komunikacijski prostor
 - 21 sanitarje M
 - 22 sanitarje Ž
 - 23 domaćinstvo - spremišta
 - 24 domaćinstvo - praonica
 - 25 garaža za dva automobila
 - 26 kuhinja
 - 27 spremišta kuhinje
 - 28 blagovaonica
 - 29 komunikacijski prostor
 - 30 zračni prostor
 - 31 dnevni boravak - časne sestre
 - 32 teras - časne sestre
 - 33 spavaća soba s kupaticom - časne sestre
 - 34 spavaća soba s kupaticom i lođom - časne sestre
 - 35 spavaća soba s kupaticom - studenti
 - 36 dnevni boravak s lođom - studenti
 - 37 spavaća soba s kupaticom - misionari
 - 38 dnevni boravak s lođom - misionari

PRESJEK C-C
M 1:200



PERSPEKTIVNI PRIKAZ INTERIJERA VIŠENAMJENSKE DVORANE

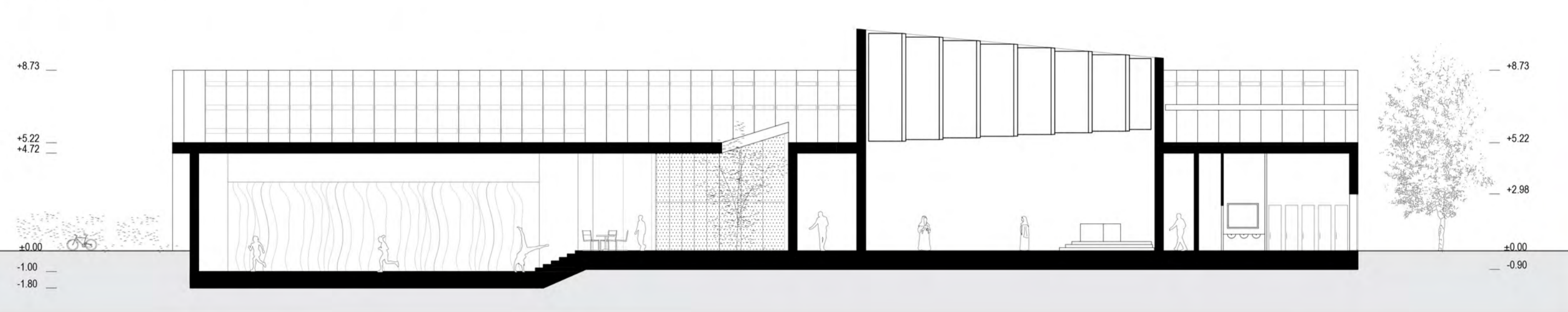


PERSPEKTIVNI PRIKAZ CENTRA SA SJEVEROZAPADA

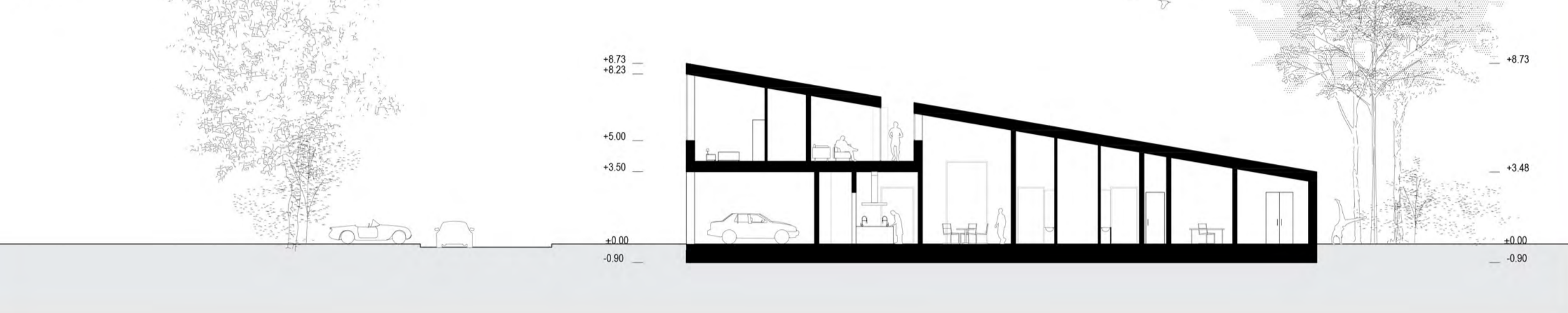


IDEJNO URBANISTIČKO - ARHITEKTONSKO RJEŠENJE
'PASTORALNOG CENTRA SV. MARIJE TEREZIJE'

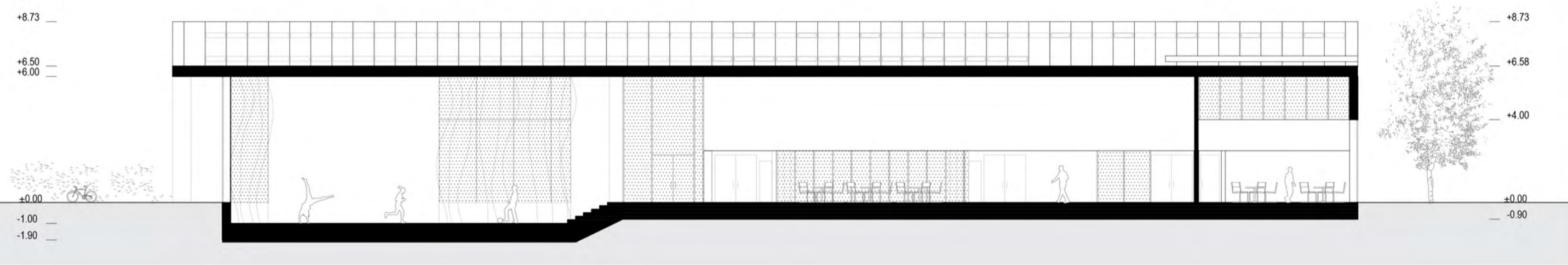
PRESJEK 2 - 2
M 1:200



PRESJEK A - A
M 1:200



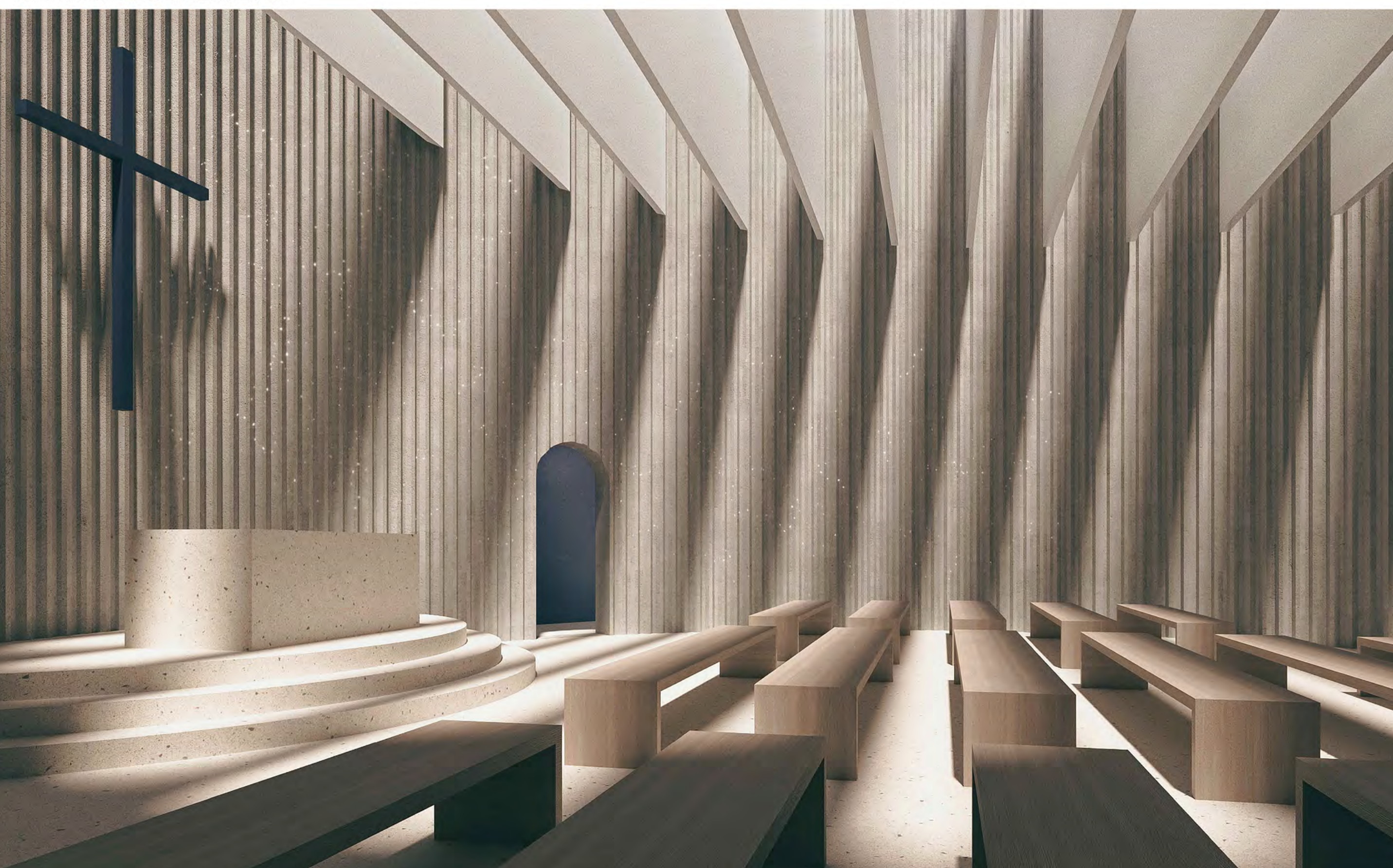
PRESJEK 1 - 1
M 1:200



PERSPEKTIVNI PRIKAZ ULAZNOG PROSTORA

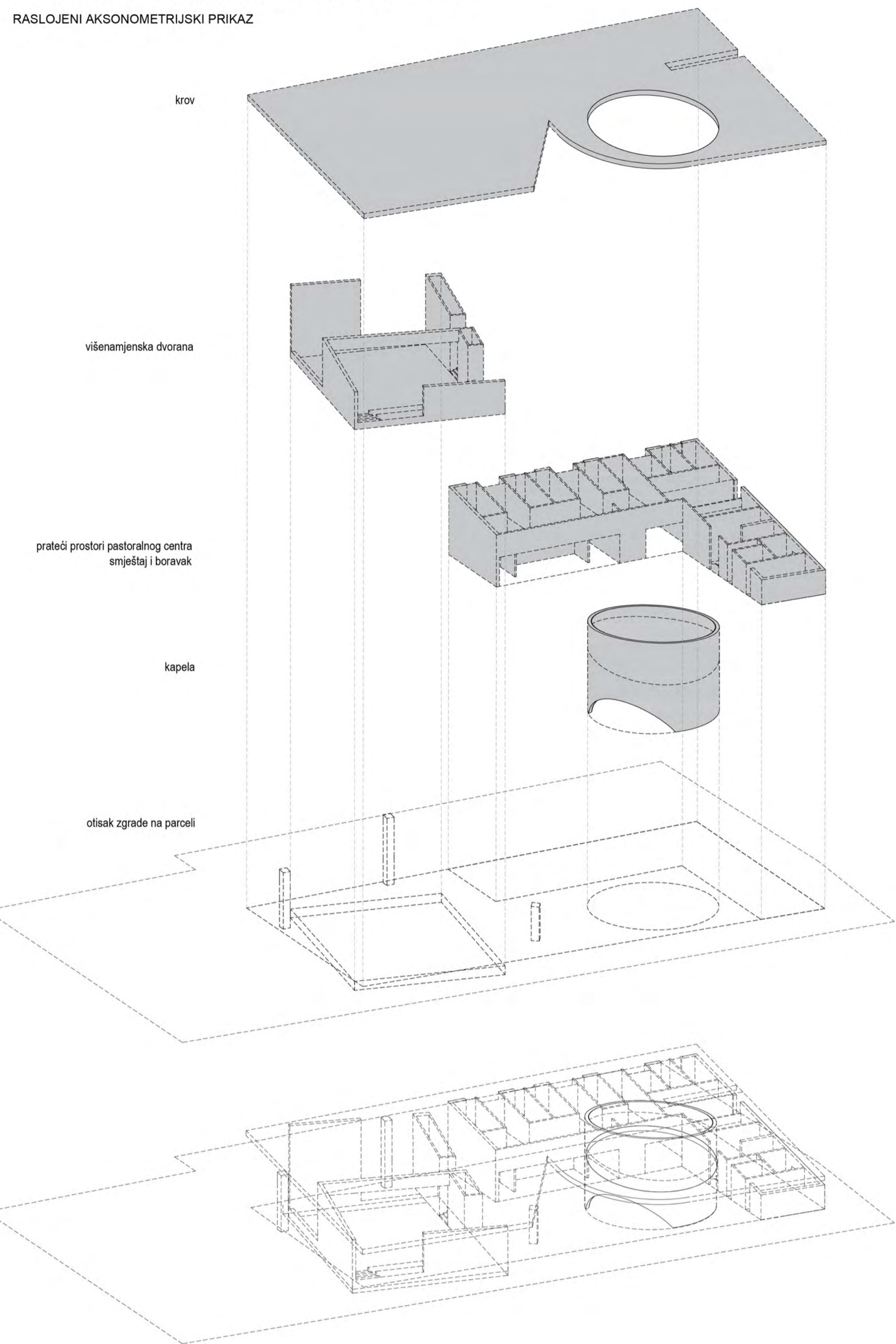


PERSPEKTIVNI PRIKAZ INTERIJERA KAPELE



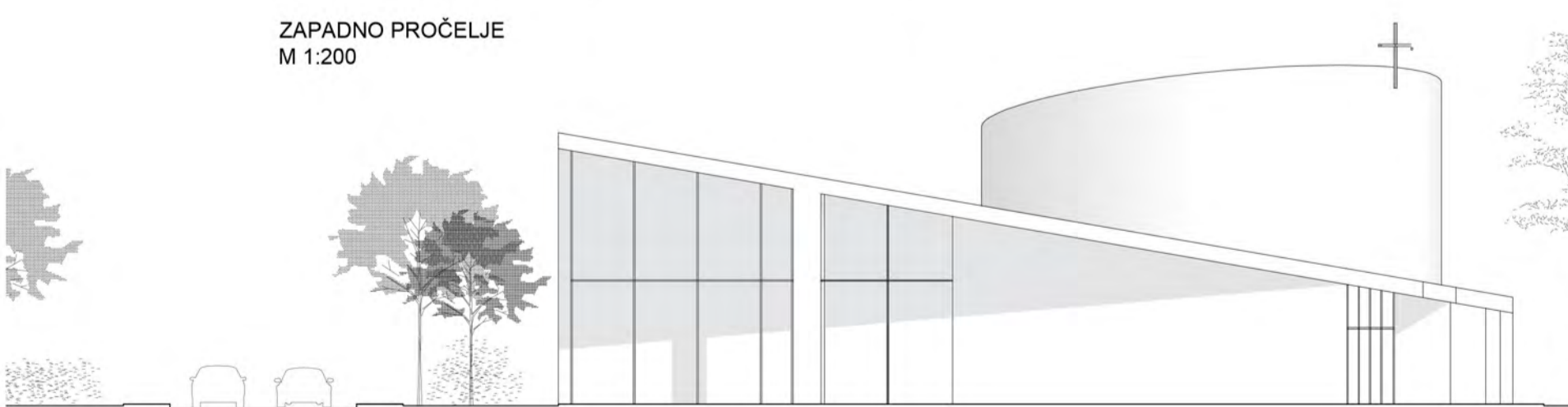
PERSPEKTIVNI PRIKAZ CENTRA S JUGOZAPADNE STRANE



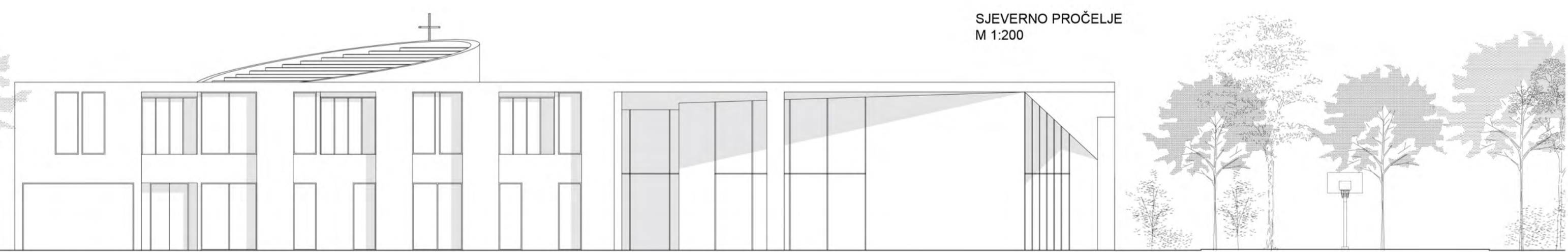


0 5 10 20

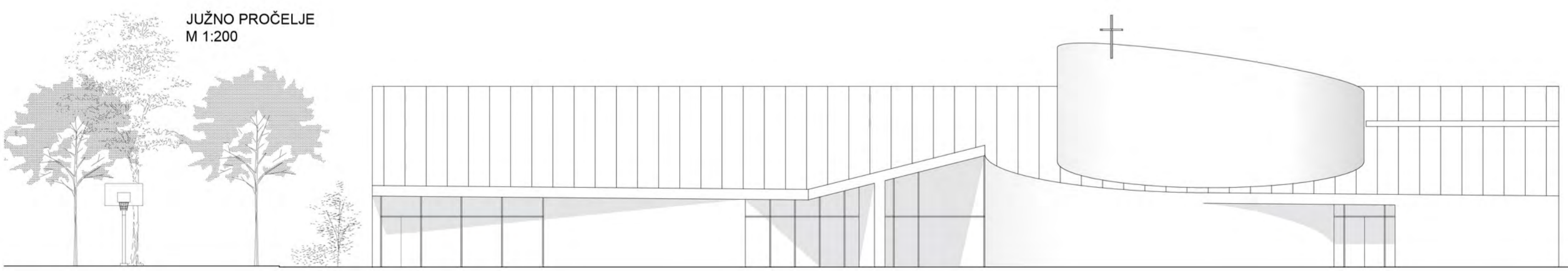
ZAPADNO PROČELJE
M 1:200



SJEVERNO PROČELJE
M 1:200



JUŽNO PROČELJE
M 1:200



ISTOČNO PROČELJE
M 1:200

