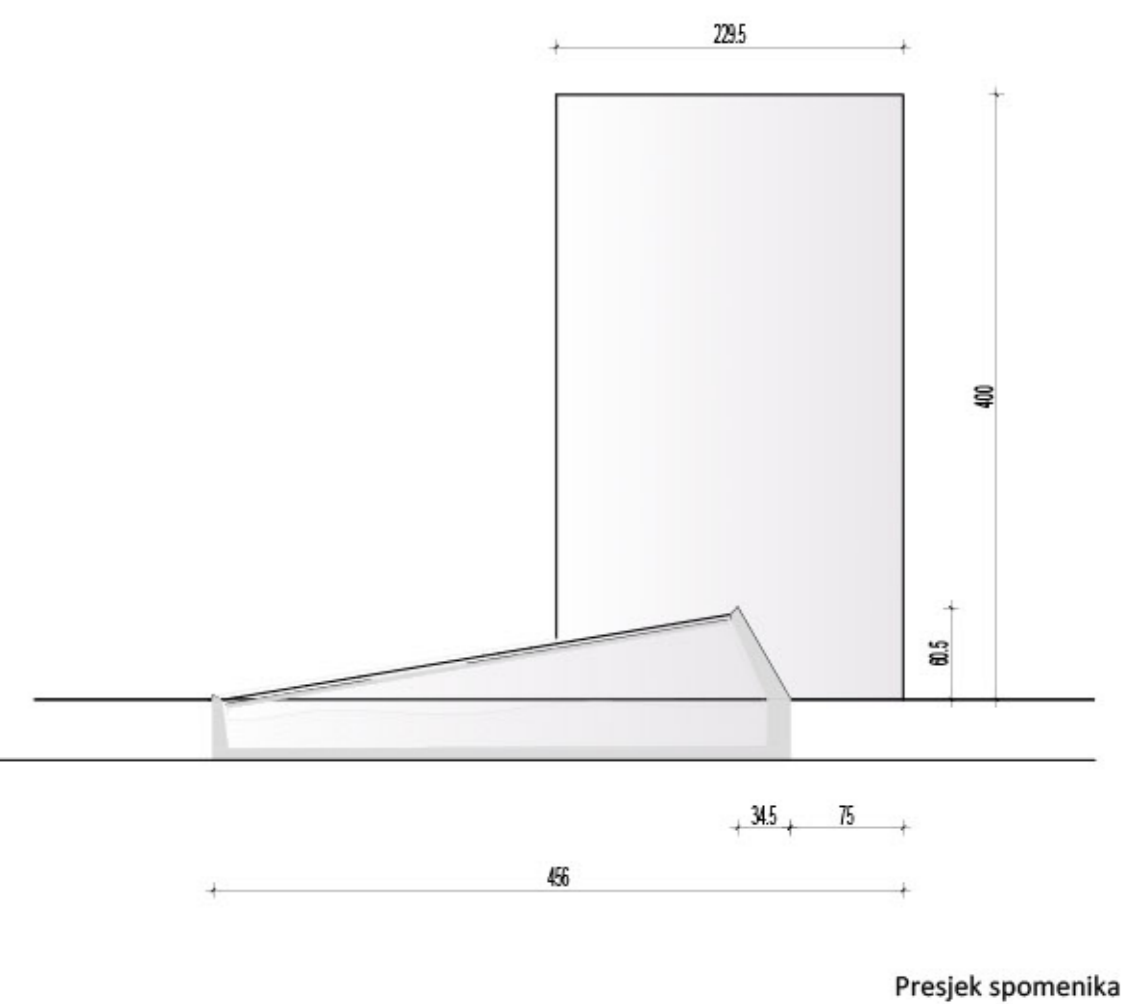
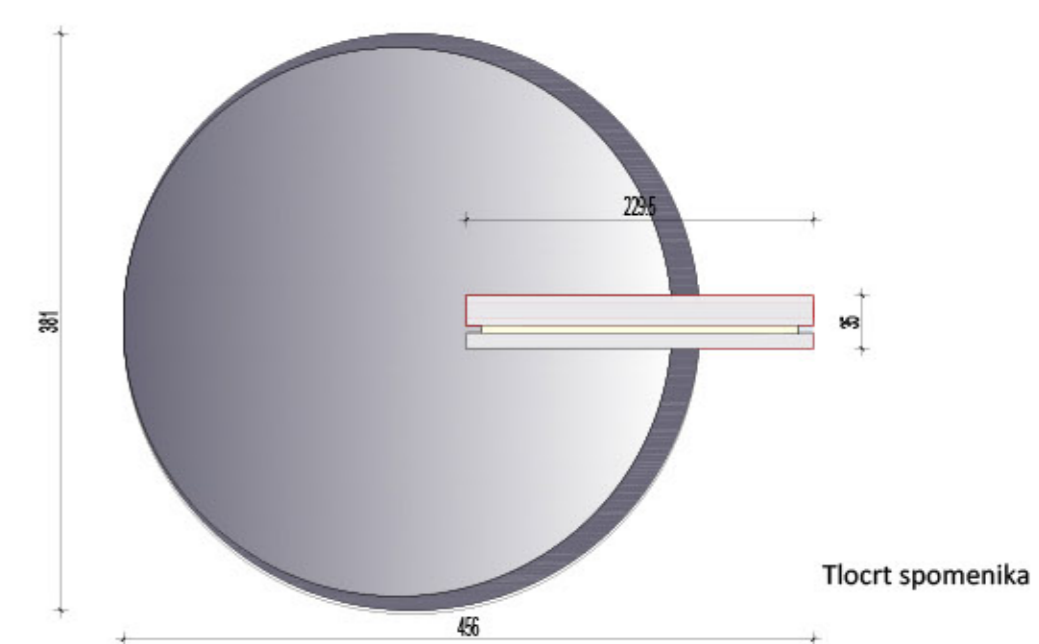
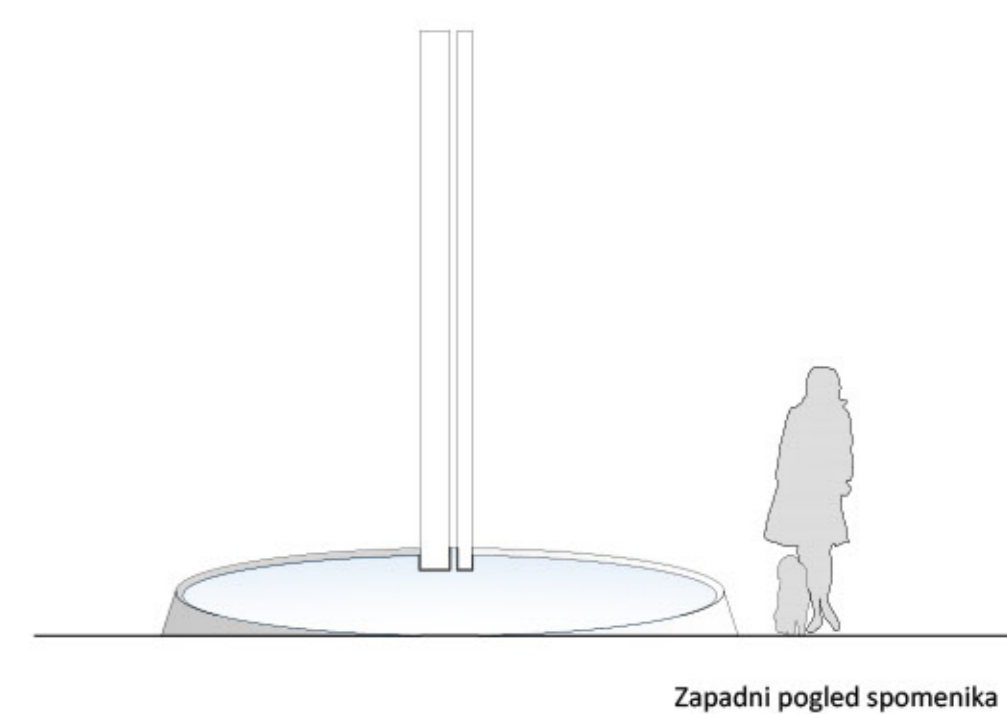
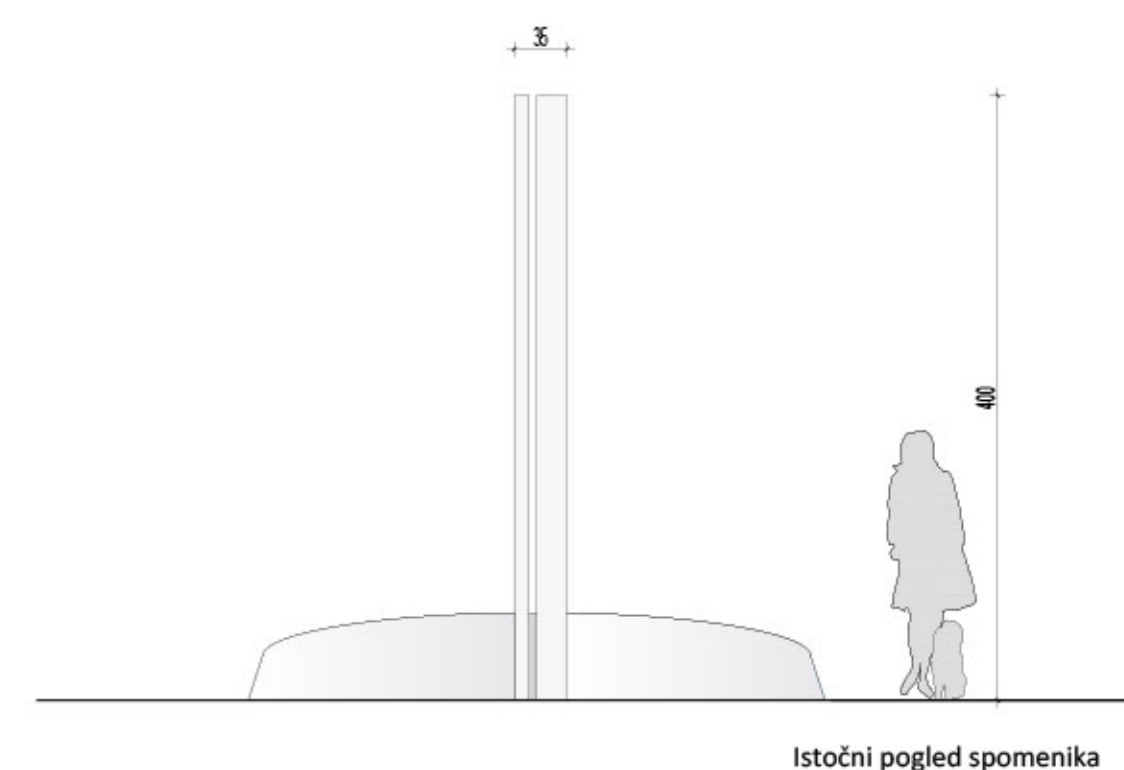


Noćni prikaz spomen-obilježja hrvatskim braniteljima iz Domovinskog rata, pogled prema jugoistoku

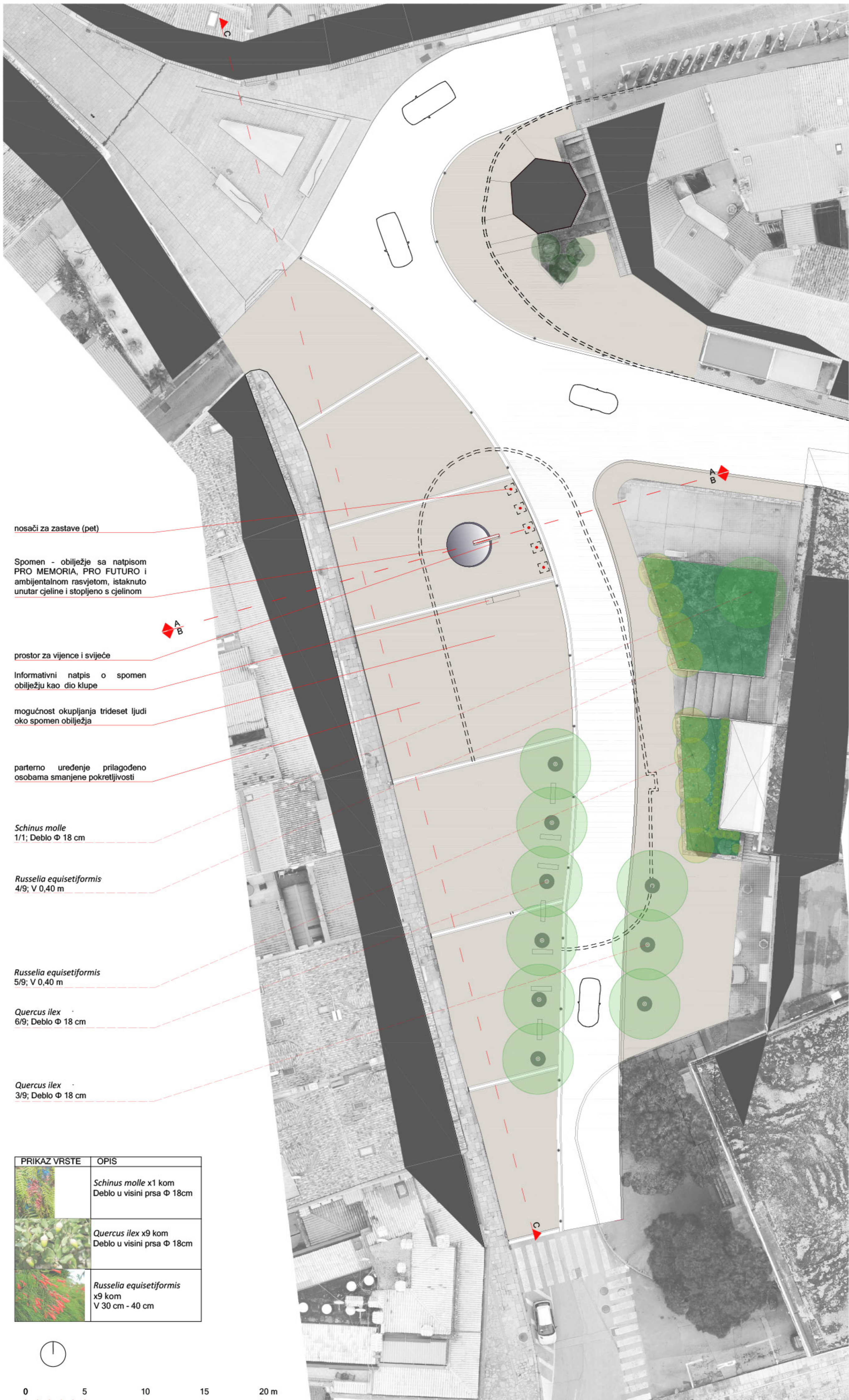


Noćni prikaz spomen-obilježja hrvatskim braniteljima iz Domovinskog rata, pogled prema sjeveroistoku



Dnevni prikaz spomen-obilježja hrvatskim braniteljima iz Domovinskog rata, pogled prema istoku





- nosači za zastave (pet)
- Spomen - obilježje sa natpisom PRO MEMORIA, PRO FUTURO i ambijentalnom rasvjetom, istaknuto unutar cjeline i stopljeno s cjelinom
- prostor za vijeće i svijetle
- Informativni natpis o spomen obilježju kao dio klupe
- mogućnost okupljanja trideset ljudi oko spomen obilježja
- parterno uređenje prilagodeno osobama smanjene pokretljivosti
- Schinus molle*  
1/1; Deblo  $\Phi$  18 cm
- Russelia equisetiformis*  
4/9; V 0,40 m
- Russelia equisetiformis*  
5/9; V 0,40 m
- Quercus ilex*  
6/9; Deblo  $\Phi$  18 cm
- Quercus ilex*  
3/9; Deblo  $\Phi$  18 cm

PRIKAZ VRSTE	OPIS
	<i>Schinus molle</i> x1 kom Deblo u visini prsa $\Phi$ 18cm
	<i>Quercus ilex</i> x9 kom Deblo u visini prsa $\Phi$ 18cm
	<i>Russelia equisetiformis</i> x9 kom V 30 cm - 40 cm

Lokacija same skulpture je odabrana na način da je postovana prethodno uvjetima najvećaja predviđena granica obuhvata, ali je i uzet širi kontekst i rezultati analiza kako bi buduću prostor bio optimalan kako za svakidašnje korištenje i boravak, tako i za komemoraciju.

Oblikovno odstupanje je argumentirano priloženim analizama i nužno za postizanje najkvalitetnijeg rješenja koje će funkcionirati danas i u daljnjoj budućnosti.

JUČER

Kao nastavak na postojeću najvažniju pješačku komunikaciju Ulica Carera, nadovezuje se i širi prostor novoformiranog trga uz zapadnu stranu čime se osigurava veća protočnost i naglasak na pješačku komunikaciju. Ugodno zadržavanje je omogućeno formiranim boravištima s klupama južno od skulpture uz dvorod. Planirano je formiranje prostora koji je dostupan i zanimljiv velikom broju korisnika: svih dobrih skupine i osobama s invaliditetom.

DANAS

Vidjeti ćemo, ali još se ne zna, da li je moguće cijeli trg na lokvi pretvoriti u pješačku zonu, automobile smjestiti u gradsku garažu u zoni današnjeg autobusnog kolodvora.

SUTRA

Lokacija Trg na Lokvi je najpogodnija lokacija za postavljanje spomenika sa pripadajućim sadržajima zbog neposredne veze sa najbitnijom pješačkom ulicom koja vodi do povijesnog centra grada. Na dijagonali koja povezuje suvremene hotelske komplekse sa povijesnom gradskom zonom, kvalitetnom i urbanističkom organizacijom automobilske i pješačke prometa, lokacija ima veliki potencijal biti točka okupljanja i usporavanja korisnika u užem i širem kontekstu.

Osim velikog potencijala, bitno je naglasiti da je najjužnija revitalizacija upravo unutar obuhvata treće lokacije. Uređena površina trga na tom dijelu je potrebna stanovnicima i posjetiteljima, kako bi se u identitetu Rovinja, kao uređenog i kulturno osvjetljenog središta osjećao na samom dolasku.

KOMEMORACIJA

Obuhvat se nalazi usred dinamičnog dijela grada, u zgrušastom povijesnom tkivu na samom južnom ulazu u najuži povijesni centar grada. Ploha trga se dodiruje sa najbitnijim pješačkim koridorom - Ulica Carera. Duge vizure se pružaju iz smjera Ulica Carera prema moru i u daljnji suvremeni hotelskoj i stambenoj arhitekturi. Lokacija je vezana uz autobusni kolodvor i nj. korisnika. Crkva presvetog Trojstva, ujedno i najstarija crkvena građevina Rovinja nalazi se u užem kontekstu. Također, oko lokacije se nalaze razne poslovne i povijesne komplekse Tvornice duhana Rovinj, u širem kontekstu je ulaz u povijesni dio Grada.

PJEŠAK

Automobilski promet je odijeljen od trga dvorodom te zadržan i usmjeren u jednosmjernoj ulici koja se spušta od Crkve presvetog Trojstva do bivšeg kompleksa Tvornice duhana Rovinj. Na istočnoj strani uz autobusni kolodvor su zadržane uzdignute gredice u kojima je definirano hortikulturno uređenje te uz njih pločnik koji osigurava pješačku prolaznost od autobusnog kolodvora prema jugu.

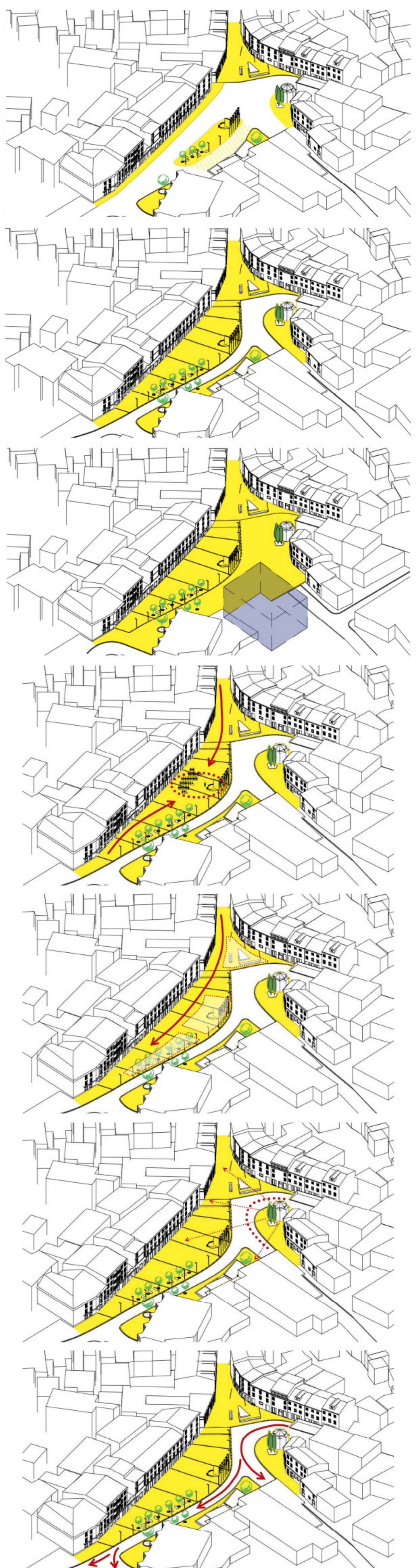
Uz Crkvu presvetog Trojstva je ucrtno proširenje kako bi se mogla lakše sagledati iz bližine, ali i iz daljine se sa novoformiranog trga pruža direktan pogled sa svih strana na crkvenu građevinu.

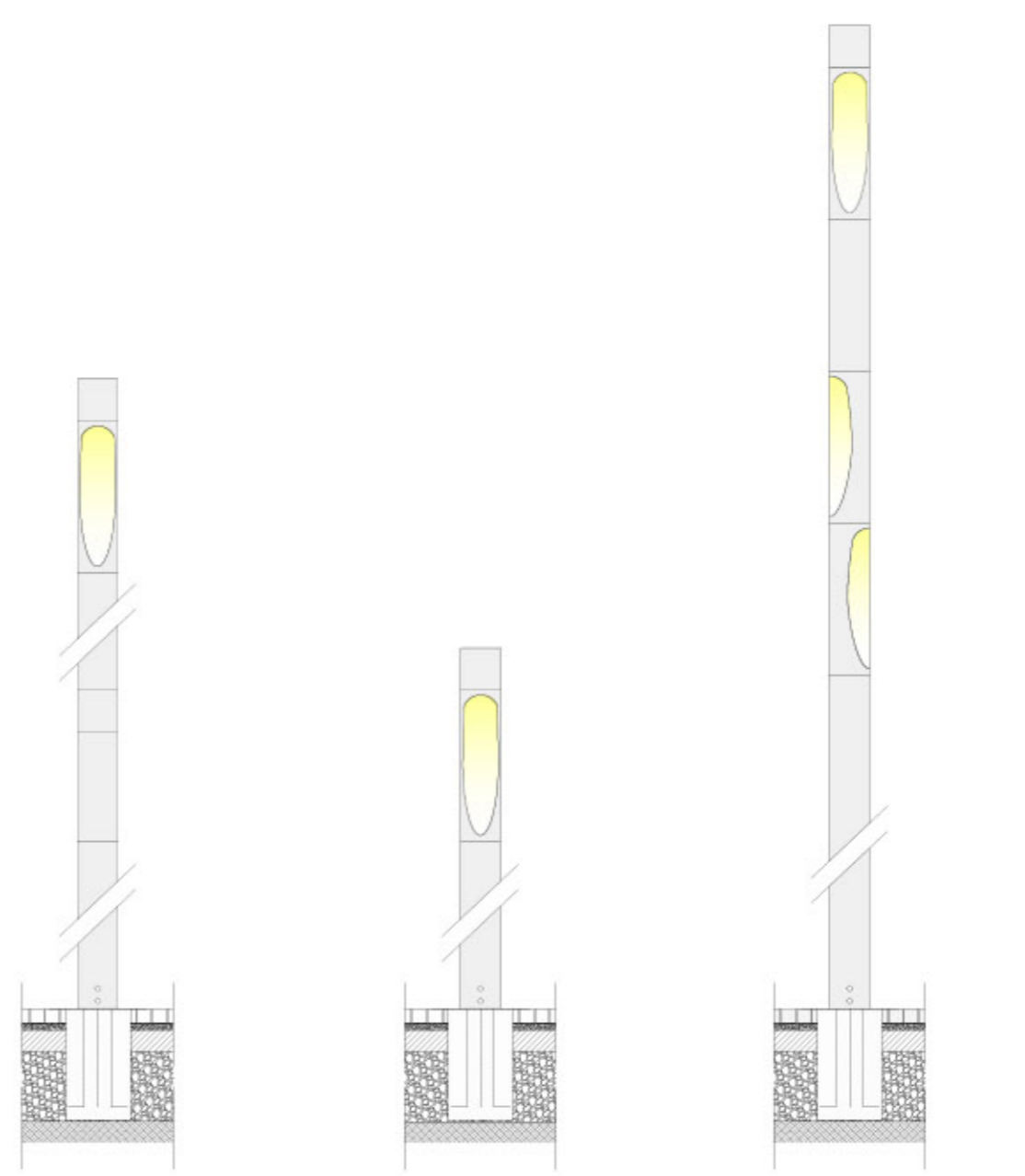
Gravevinski i biljni materijal je odbran lokalno.

VIZURE

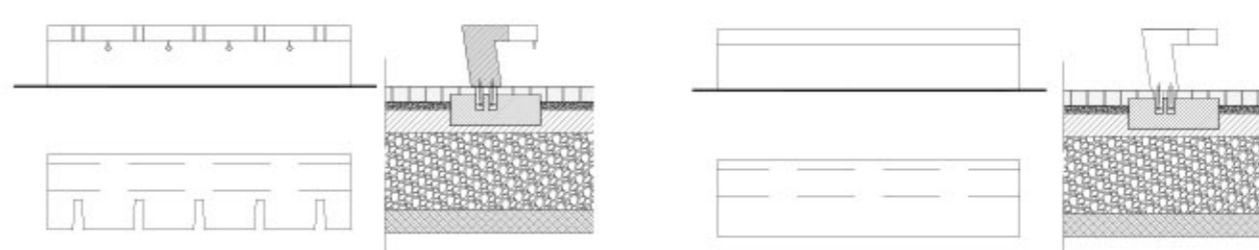
Preinještanjem prometnih traka u istočni dio trga promet je usporen u odnosu na postojeće stanje. Sva parkirališna mjesta, uključujući i stajališta za taxi vozila su ukonjena sa lokacije te je time postignut dodatni dignitet prostora koji to zaslužuje s obzrom na crkvu Presvetog Trojstva i Spomenik obilježje hrvatskim braniteljima iz Domovinskog rata. Odojčenjem prometnice od zapadne strane trga, tj. starogradske proboja, postavlja se jasna granica između novog i starog Rovinja.

PROMET

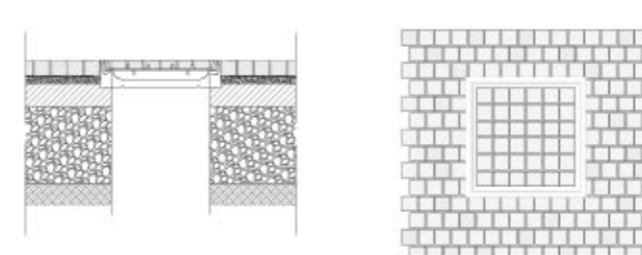




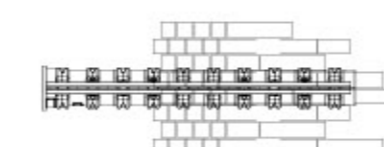
Detalji rasvjetnih stupova



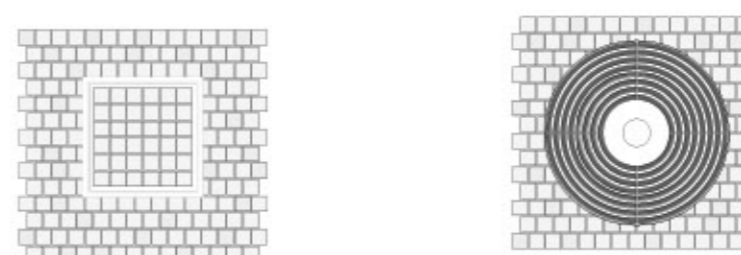
Detalji stalka za bicikle



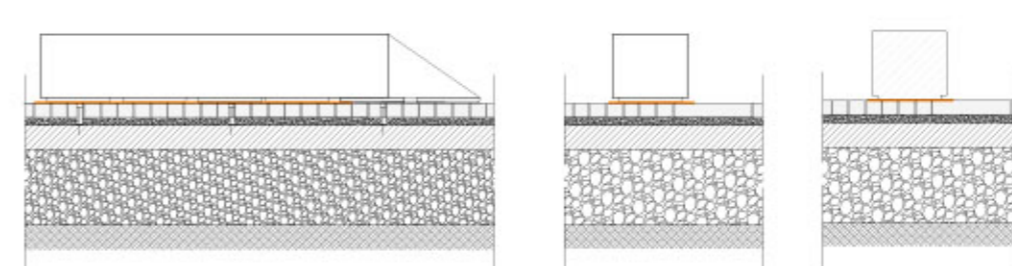
Detalji klupe C



Detalji sustava odvodnje

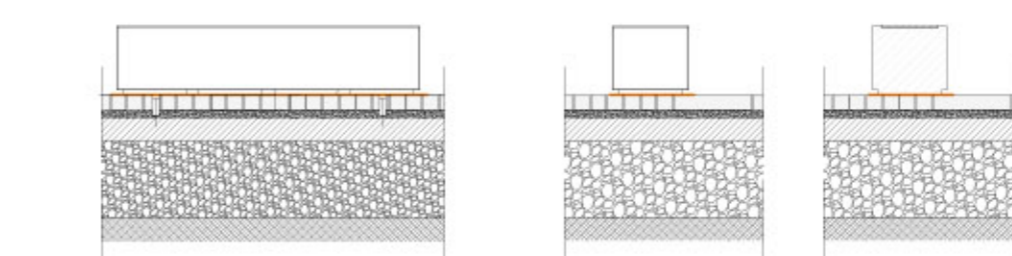


Detalji rešetke za stabla



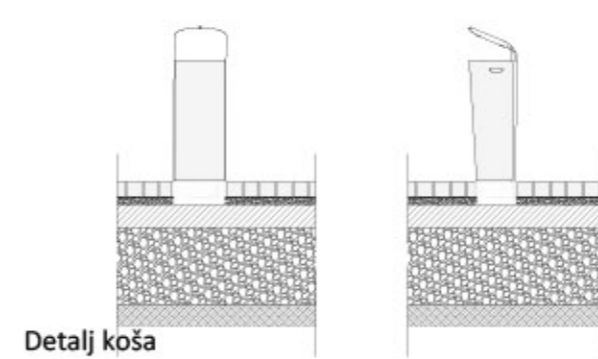
Detalji klupe sa informativnom pločom

Informativna ploča uklopljena u memorijalnu klupu s istaknutim mjestom uz spomenik od lijevanog kamena i ugraviranim tekstom na četiri jezika s pogledom na spomenik, 5 jarbola visine 8m sa zastavama te u najstariju crkvenu građevinu u Rovinju.



Detalji klupe A i B

Detalji opločenja

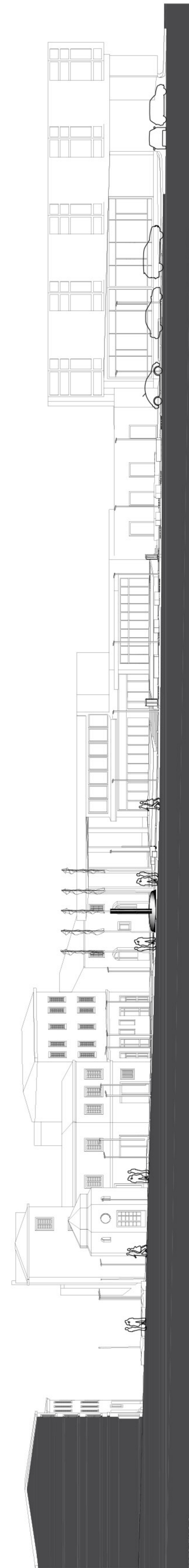


Detalji koša

0 1 2 3 4 5 m



0 5 10 15 20 m



PRES:JEK C-C

PRES:JEK B-B