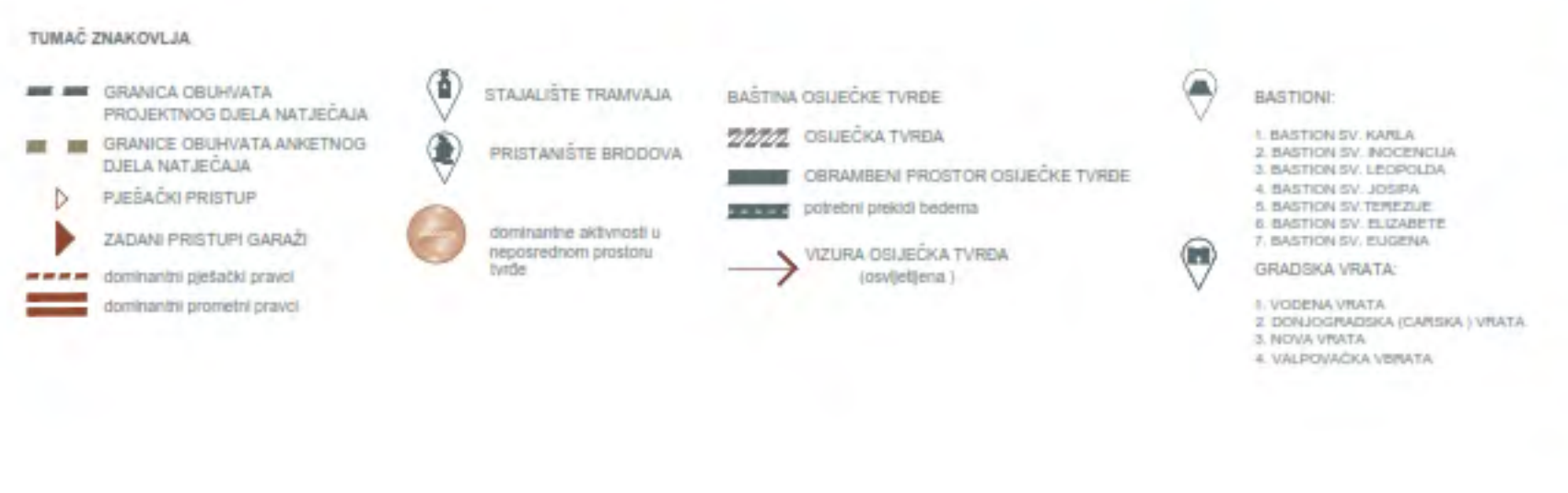
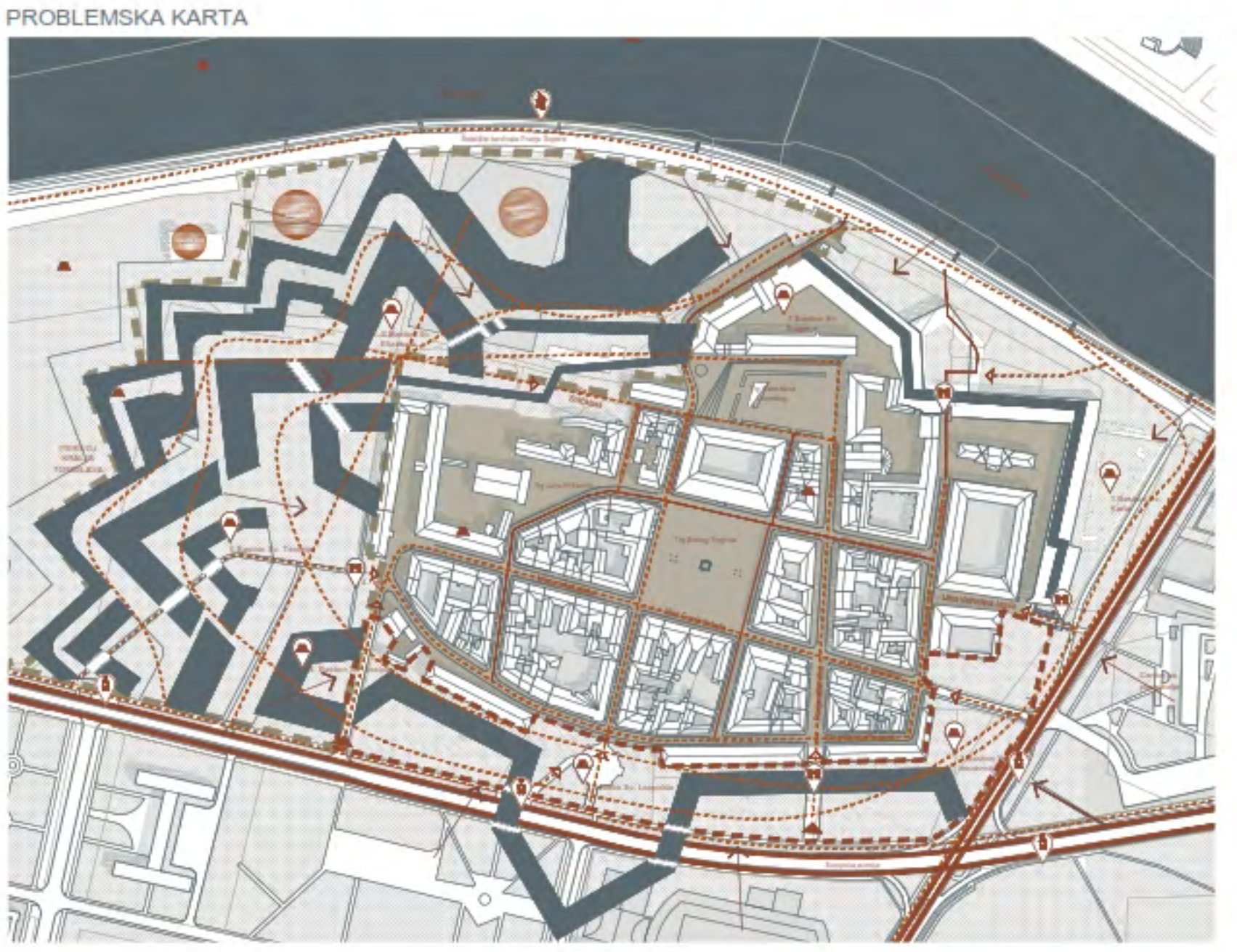
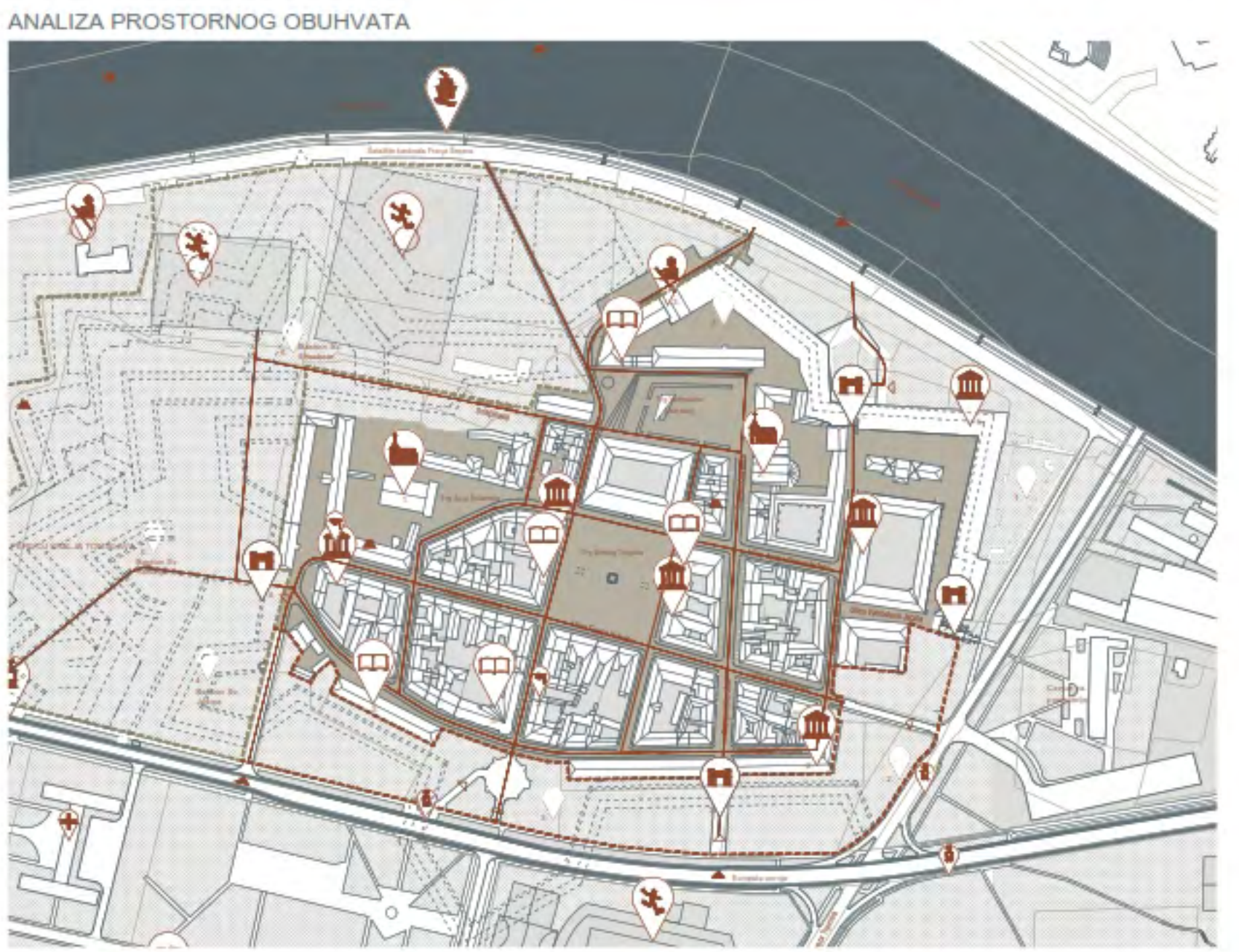


**ZA IDEJNO URBANISTIČKO - ARHITEKTONSKO RJEŠENJE  
OBRAMBENOG PROSTORA OSJEČKE TVRDE**

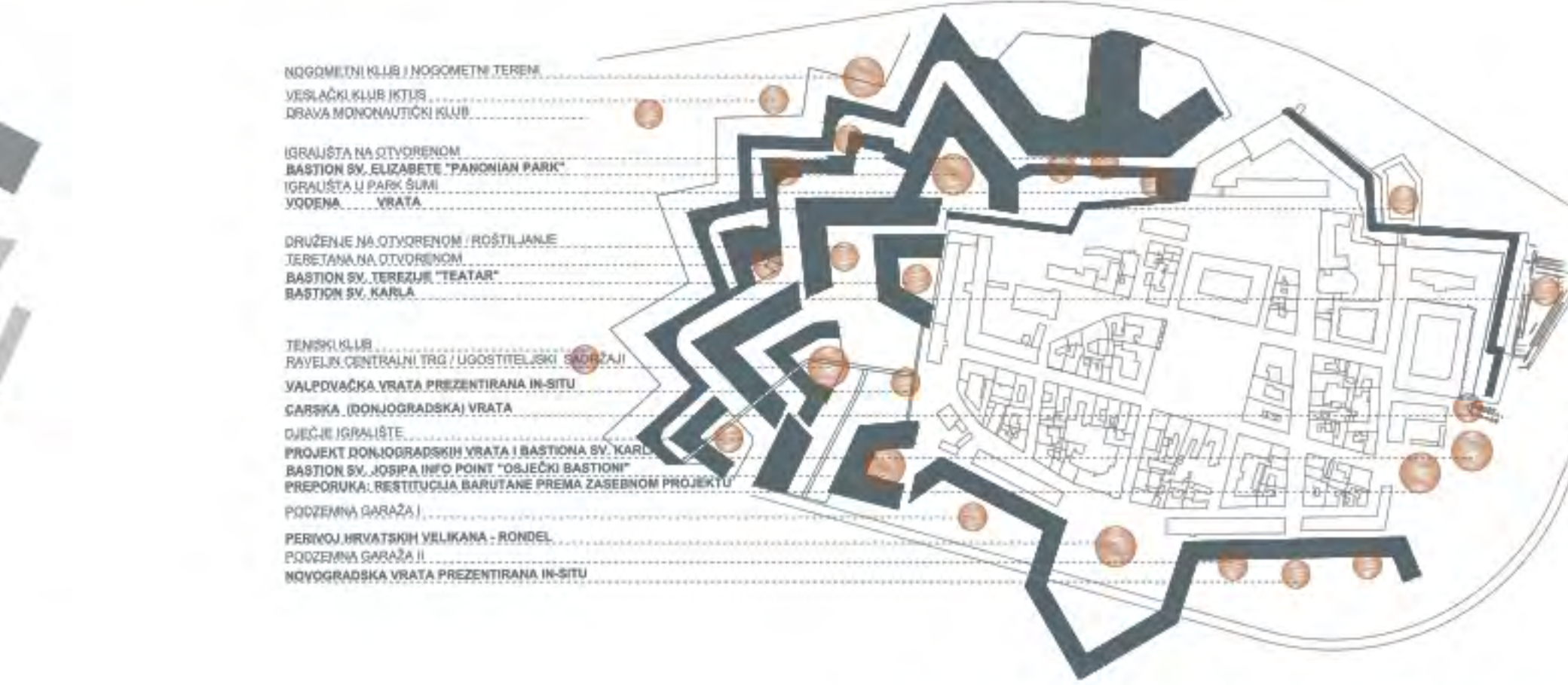
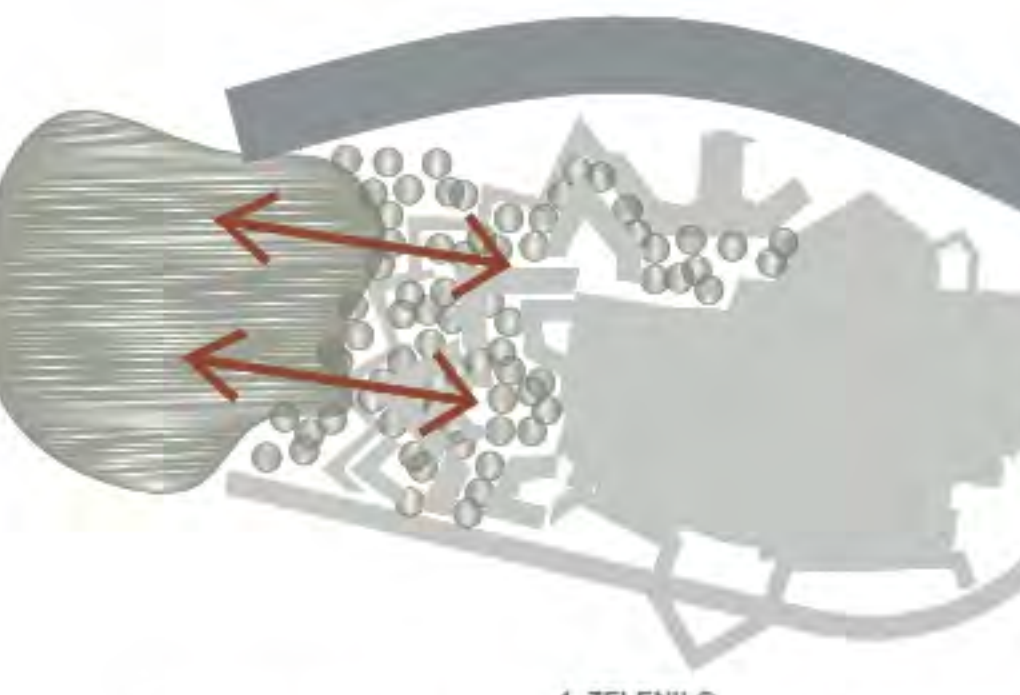
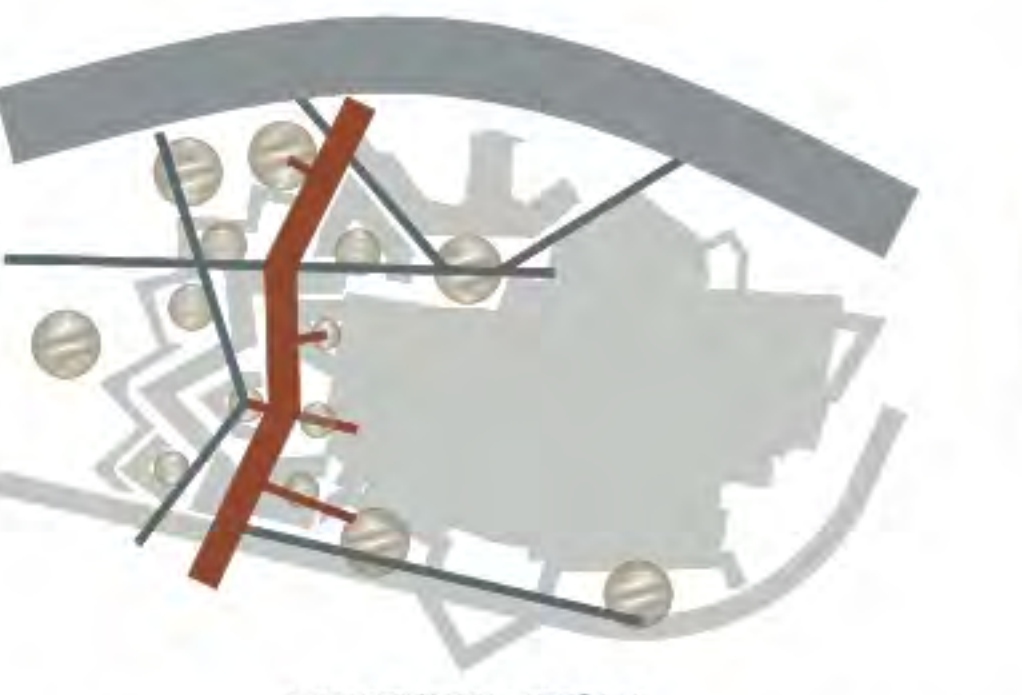
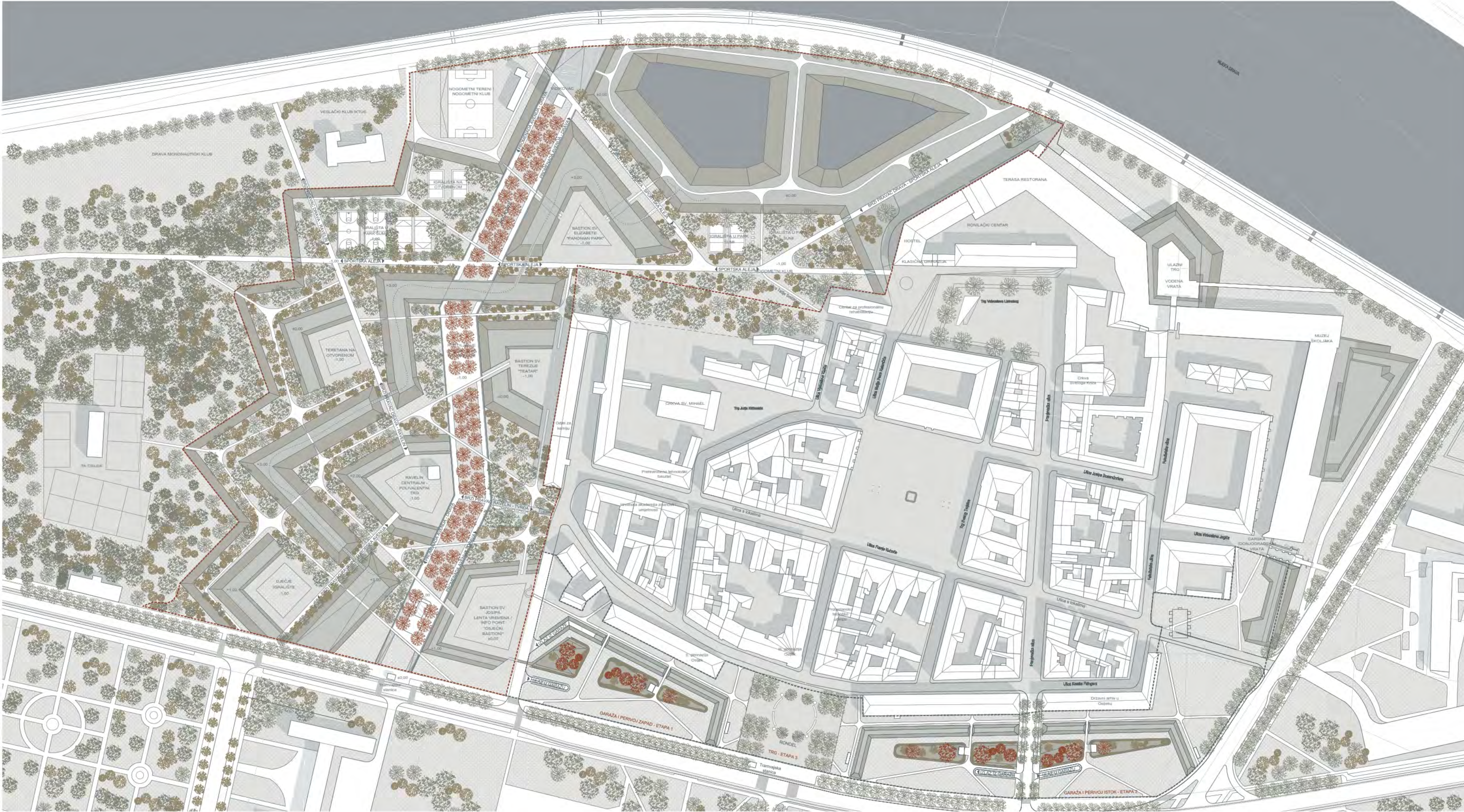
Grad Osijek tijekom svoje povijesti, raste svojim značajem i obujmom, povijest piše priču, no dominantne prostorne komponente postaju trajni dio slike grada, sjećanja, te baštine lokalnog stanovništva. Nekoliko je ključnih povijesnih urbanističko arhitektonskih cjelina koje oblikuju današnju sliku Osijeka, međutim Tvrđa upisana u Registar kulturnih dobara, prikazuje iznimno vrijedan kulturno - povijesni sloj specifičnih stiličkih i tipoloških karakteristika, stoga je valorizirana kao najznačajnija cjelina. Vizure čiji današnji obrisi datiraju u početak 18. stoljeća, značajan su dio osječke kulturne i graditeljske baštine. Poštivanje kulturne i graditeljske baštine iziskuje pozorno promišljanje i djelovanje u prostoru, uz te obveznu prezentaciju i održavanje prostora same Tvrđe. Tvrđa je omeđena rijekom Dravom, današnjom Tpmirovom ulicom na istoku te Europskom aveniom na jugu.

Obrambeni prostori Osječke tvrđe govori upravo o tome kako graditeljski segment utječe na prostor, o njegovoj izvornoj namjeni, te tumačenjima društva i kulture koja ulazi i odlazi s prostora, mnogo fleksibilnije no graditeljska komponenta. Bedemi koji su tema ovoga natječaja, služili su kao obrambeni prostor tvrđe koji nakon što tvrđa gubi vojnu namjenu postaju prostorna barijera. Bedemi su potpuno srušeni 1926. nakon čega u grad ulazi tramvaj, čija trasa prolazi Europskom aveniom. Danas, nakon gotovo stoljeća, želja za ponovnom prezentacijom bedema u prostoru ne postaje. Naša je zamisao ponovno ih prostorno oformiti, poštujući izvorne pozicije te

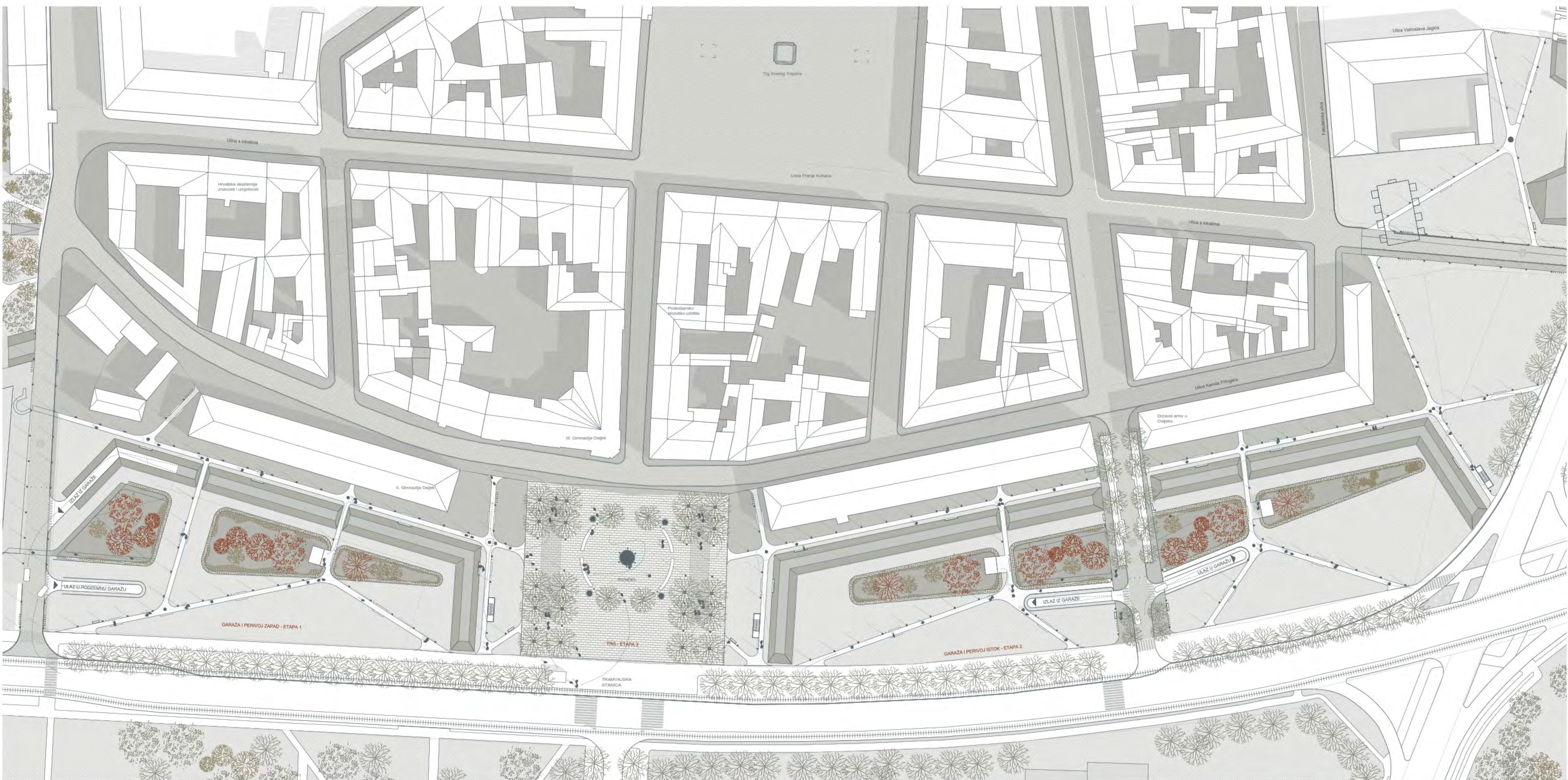


PLAKAT 1

ANALIZA OBUHVATA



MJERILO 1:1000 0 10 20 50 100

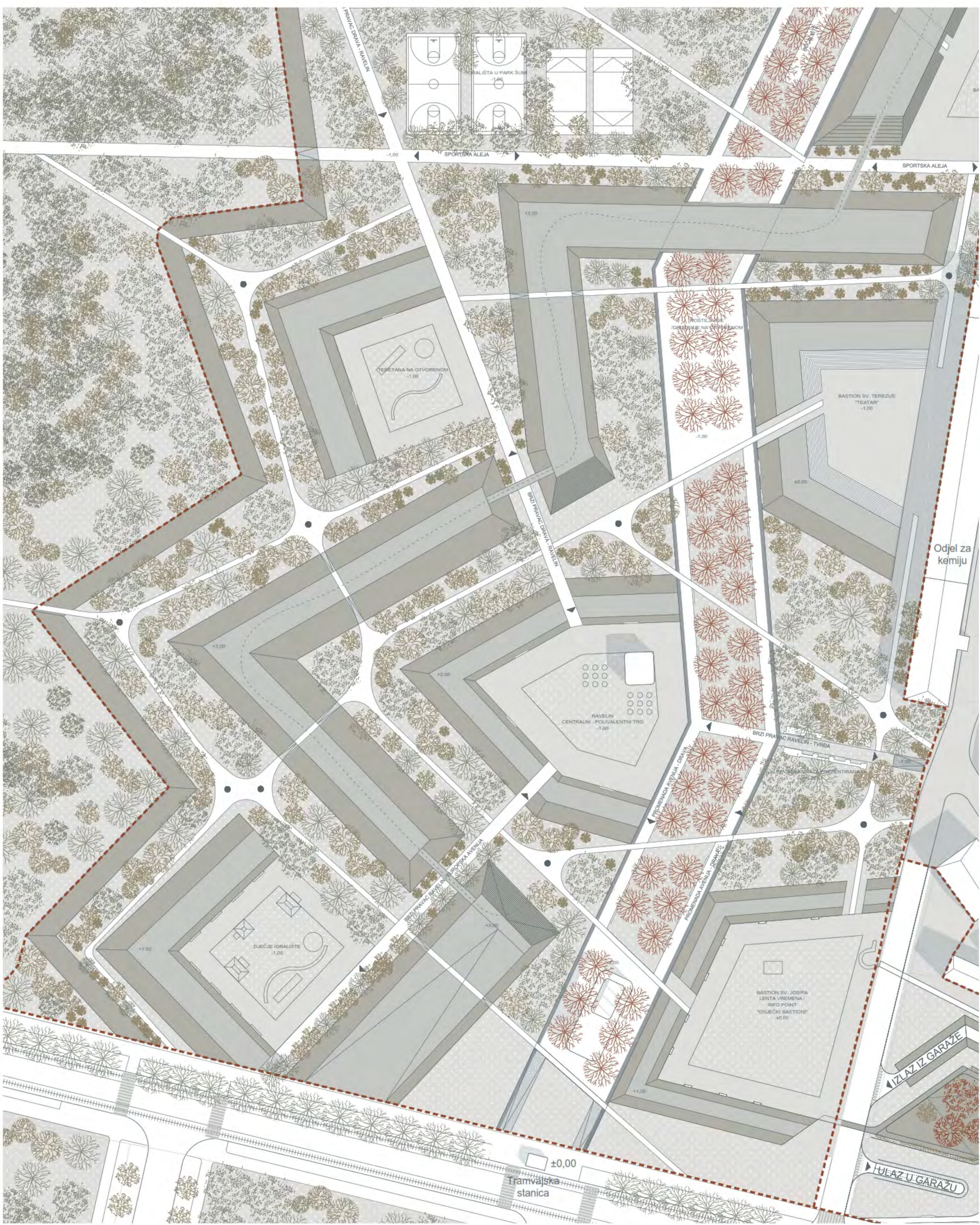


POGLED SA JUGA

POGLED SA JUGOISTOKA ( SLIKA DOLJE)

SITUACIJSKI PRIKAZ PROJEKTOG DIJELA M 1:500 (NACRT GORE) / POGLED SA JUGOZAPADA ( SLIKA DOLJE)





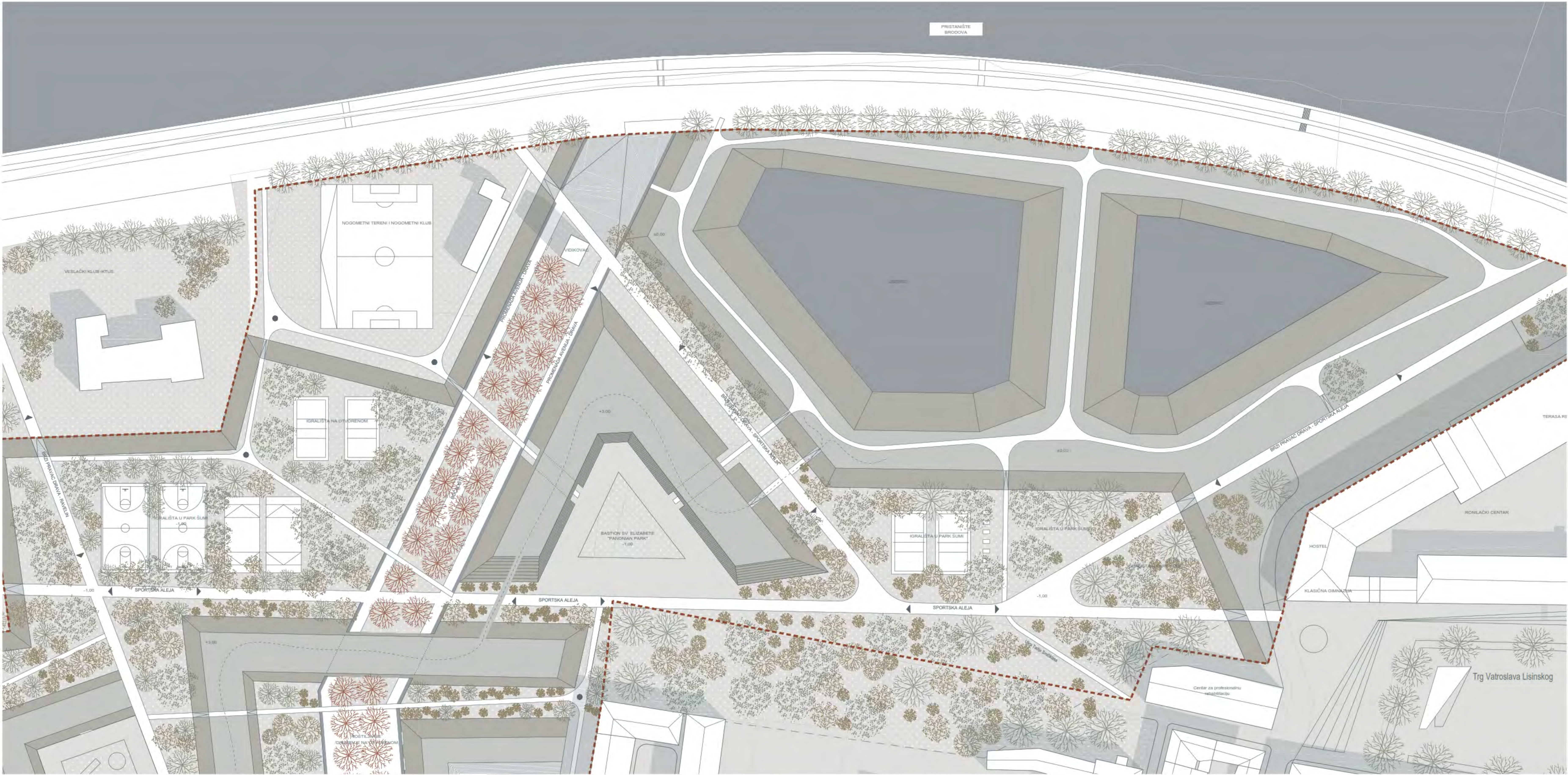
POGLED SA JUGA NA PROMENADU



POGLED SA JUŽNOG ULAZA NA PROMENADU (SLIKA GORE) / POGLED SA INFO BASTIONA (SLIKA DOLJE)



SITUACIJSKI PRIKAZ ANKETNOG DIJELA 1/2 - JUŽNI DIO M 1:500



POGLED NA VIDIKOVAC

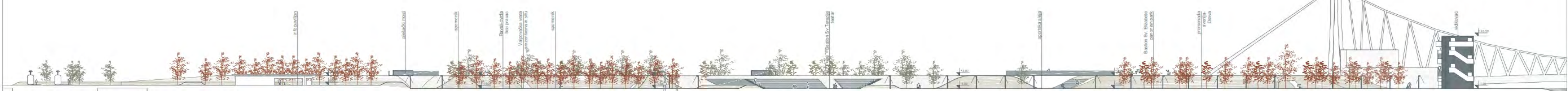
POGLED NA MOST I USJEK U BASTIONIMA

POGLED SA SJEVEROZAPADA





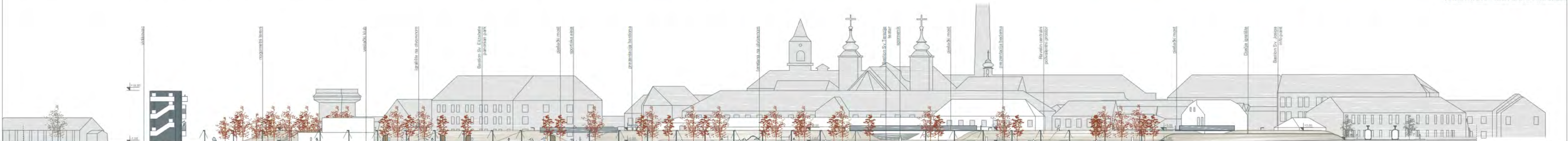
ANKETNI DIO I PROJEKTI DIO - PRESJEK U SMJERU ZAPAD - ISTOK



ANKETNI DIO - ISTOČNO PROČELJE



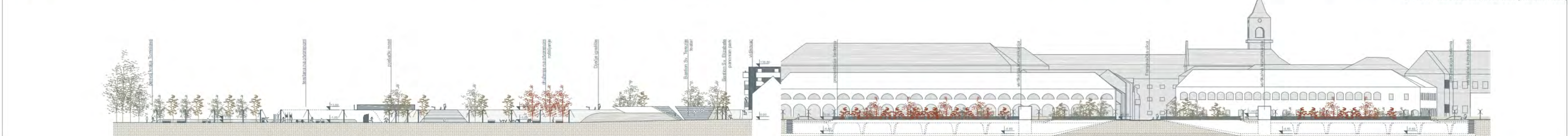
ANKETNI DIO - SJEVERNO PROČELJE



ANKETNI DIO - ZAPADNO PROČELJE



ANKETNI DIO - UZDUŽNI PRESJEK (SJEVER - JUG)



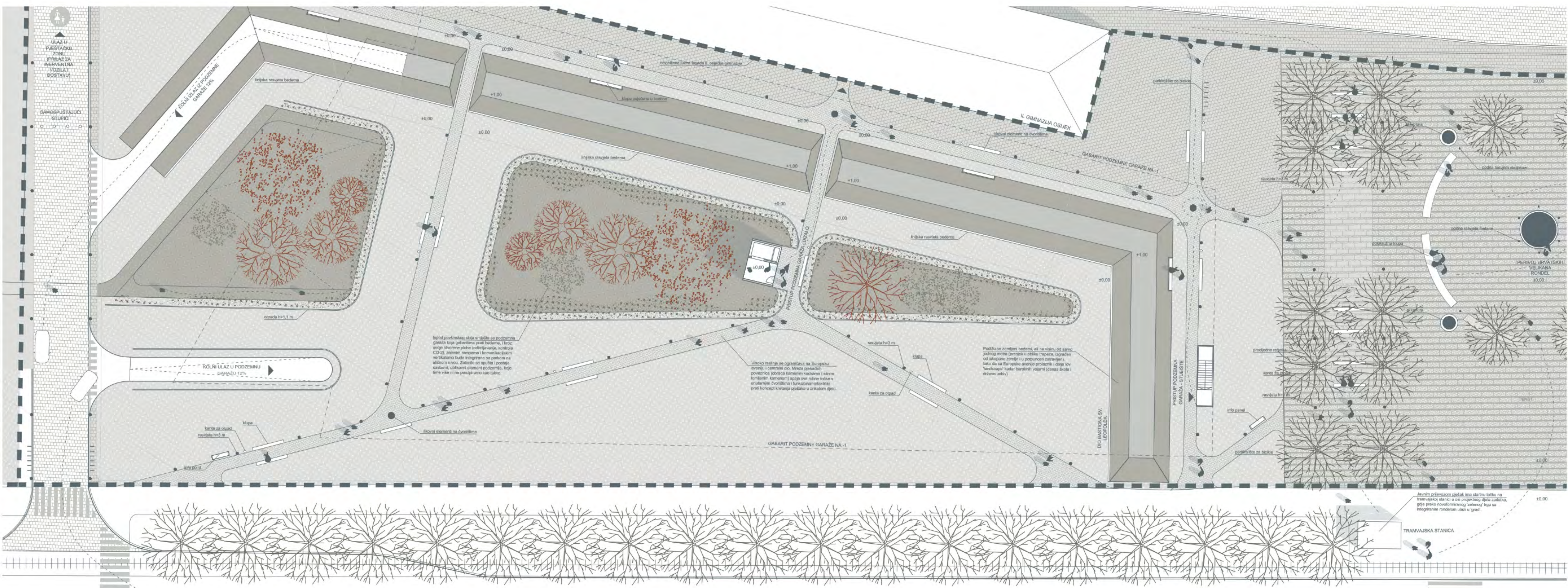
POGLED IZ PARKA (SLIKA DOLJE)

POGLED IZ PARKA (SLIKA DOLJE)

POGLED IZ PARKA (SLIKA DOLJE)

JUŽNO PROČELJE - ANKETNI I PROJEKTI DIO (NACRT GORE) / POGLED IZ PARKA (SLIKA DOLJE)

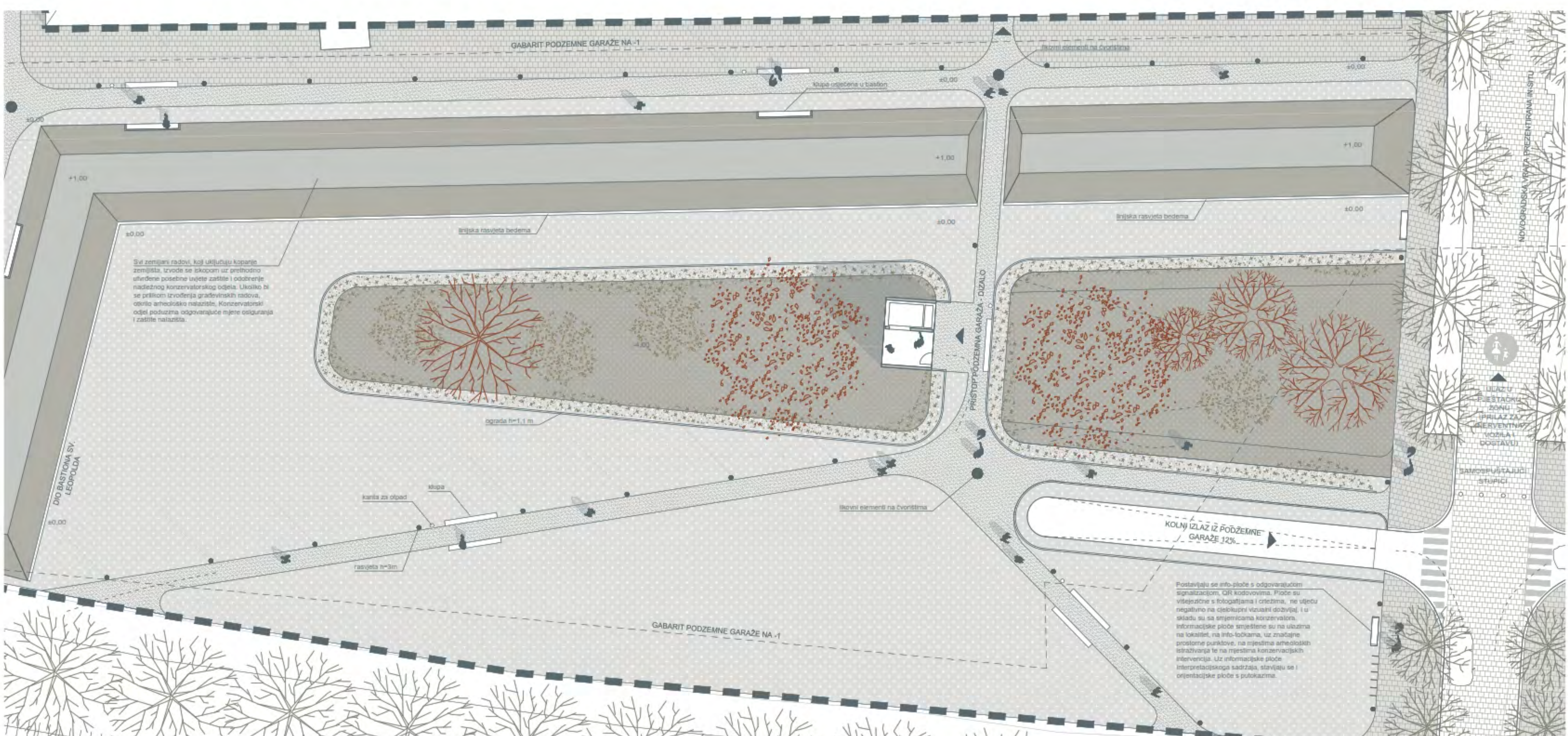




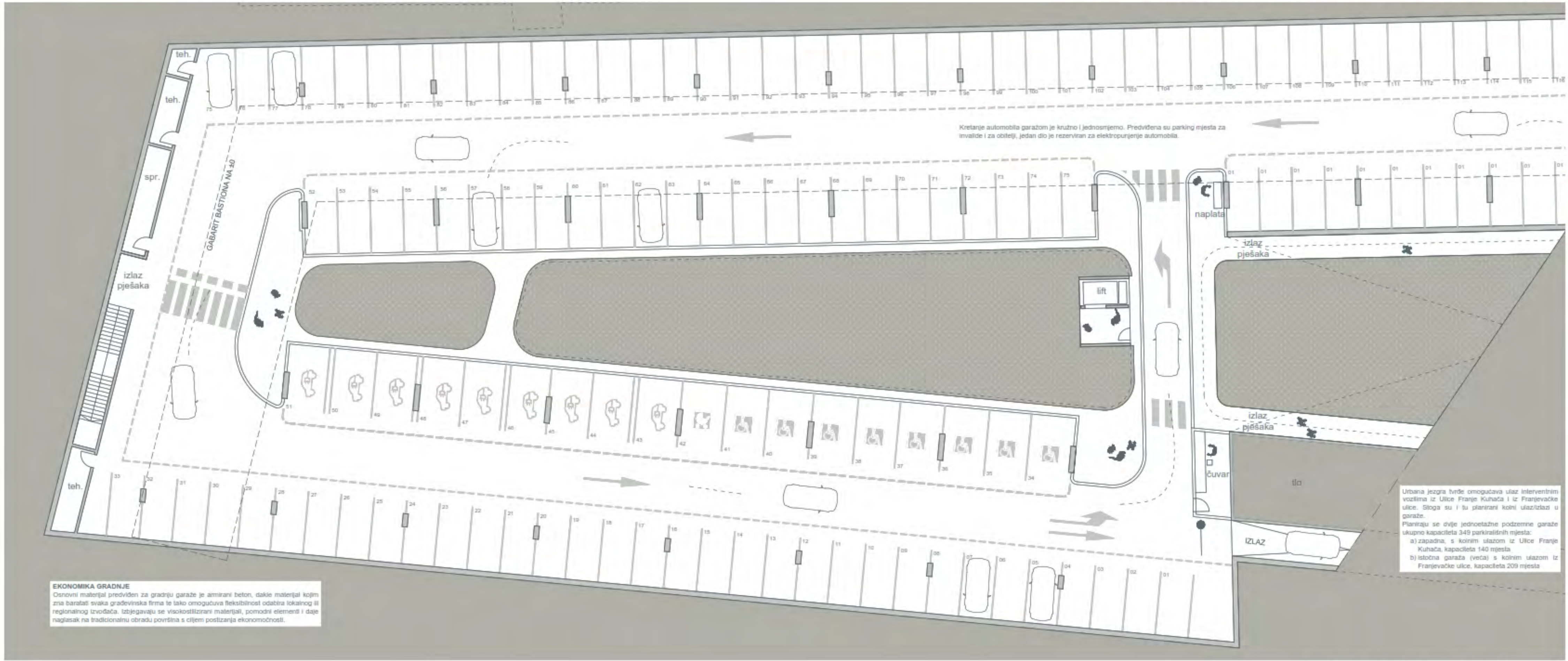
ZAPADNA GARAŽA M 1:200 RAZINA -1 (NACRTI DOLJE)

ZAPADNA GARAŽA M 1:200 RAZINA PRIZEMLJA (NACRTI GORE) / POGLED IZ GARAŽE (PRIKAZ DOLJE)

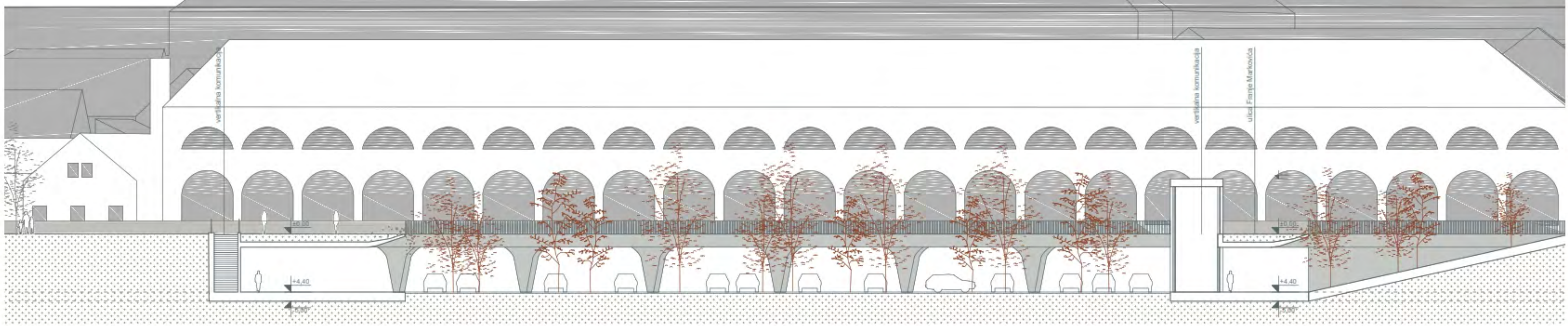




ISTOČNA GARAJA 1/2 M 1:200 RAZINA PRIZEMLJA (NACRT GORE) / RAZINA -1 (NACRT DOLJE)



ISTOČNA GARAJA 1/2 M 1:200 UZDUŽNI PRESJEK



MJERILO 1:200 0 2 4 10 20 PLAKAT 8



POGLED NA ZAPADNU GARAJU - RAZINA PRIZEMLJA (SLIKA GORE) / RAZINA -1 (SLIKA DOLJE)

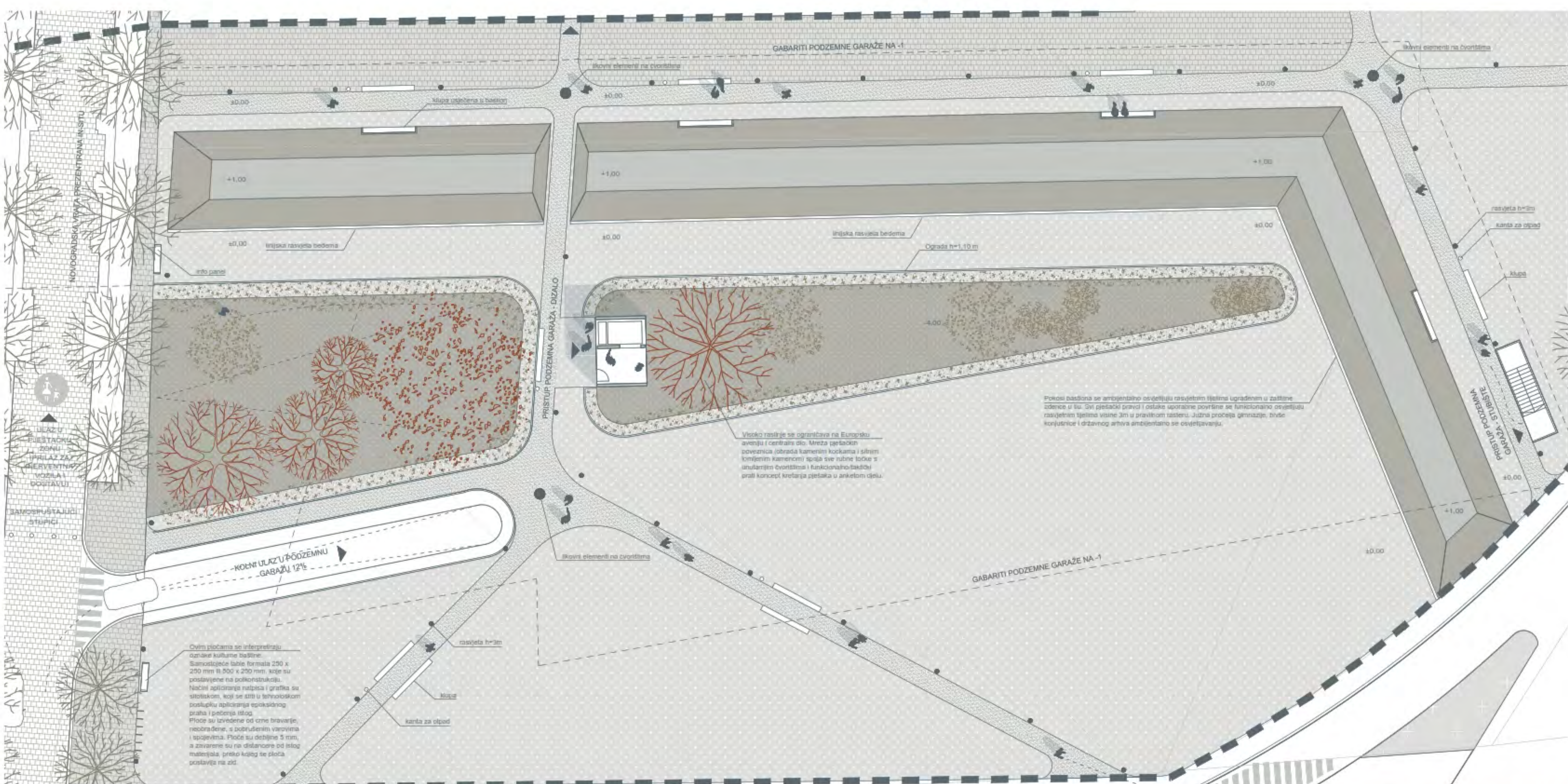


NOĆNI POGLAD NA GARAJU - RAZINA PRIZEMLJA (SLIKA DOLJE)

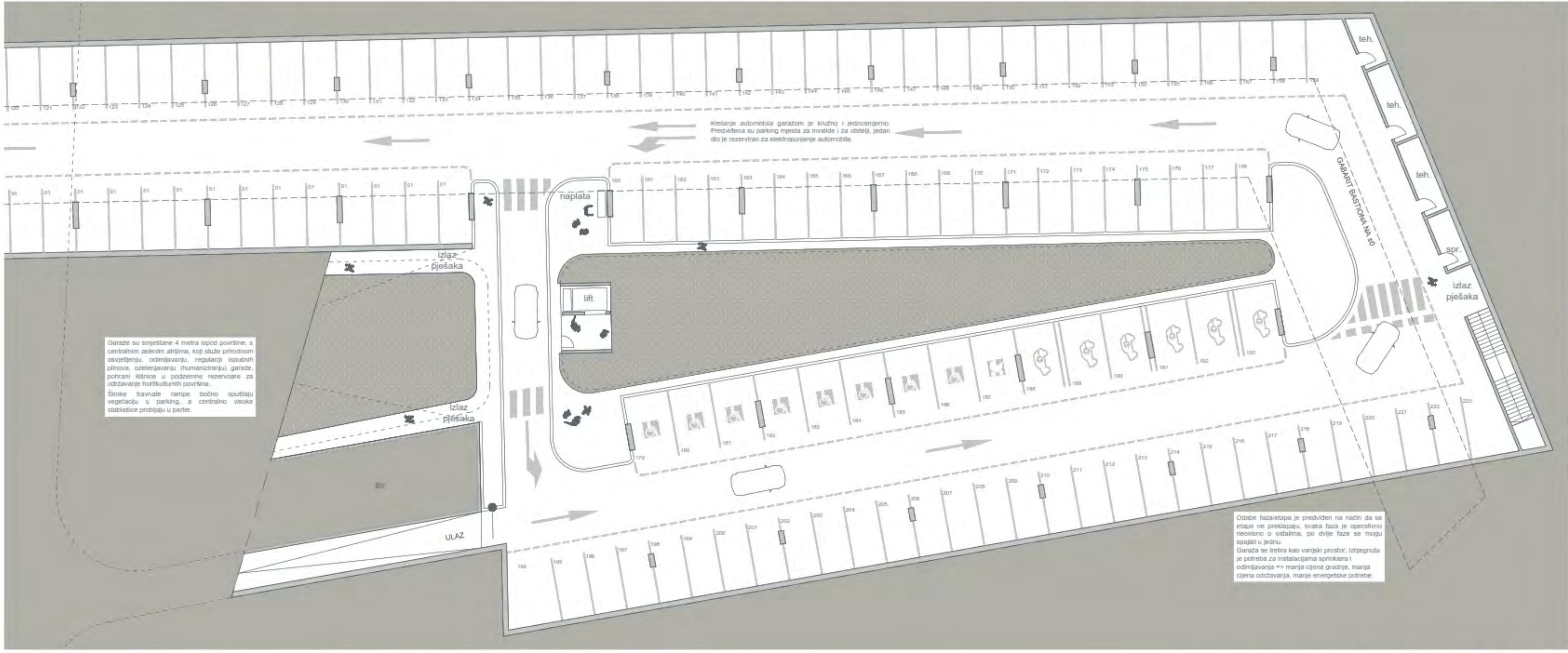


ISTOČNA GARAJA 1/2 M 1:200

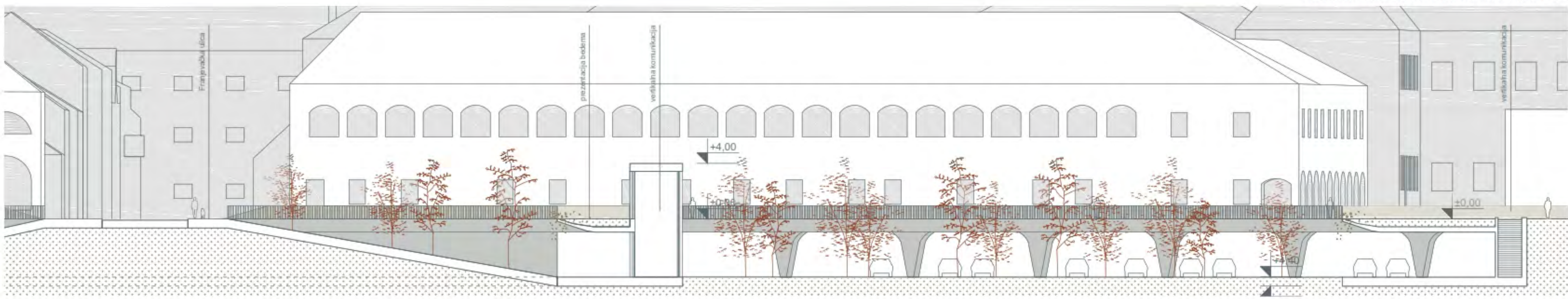




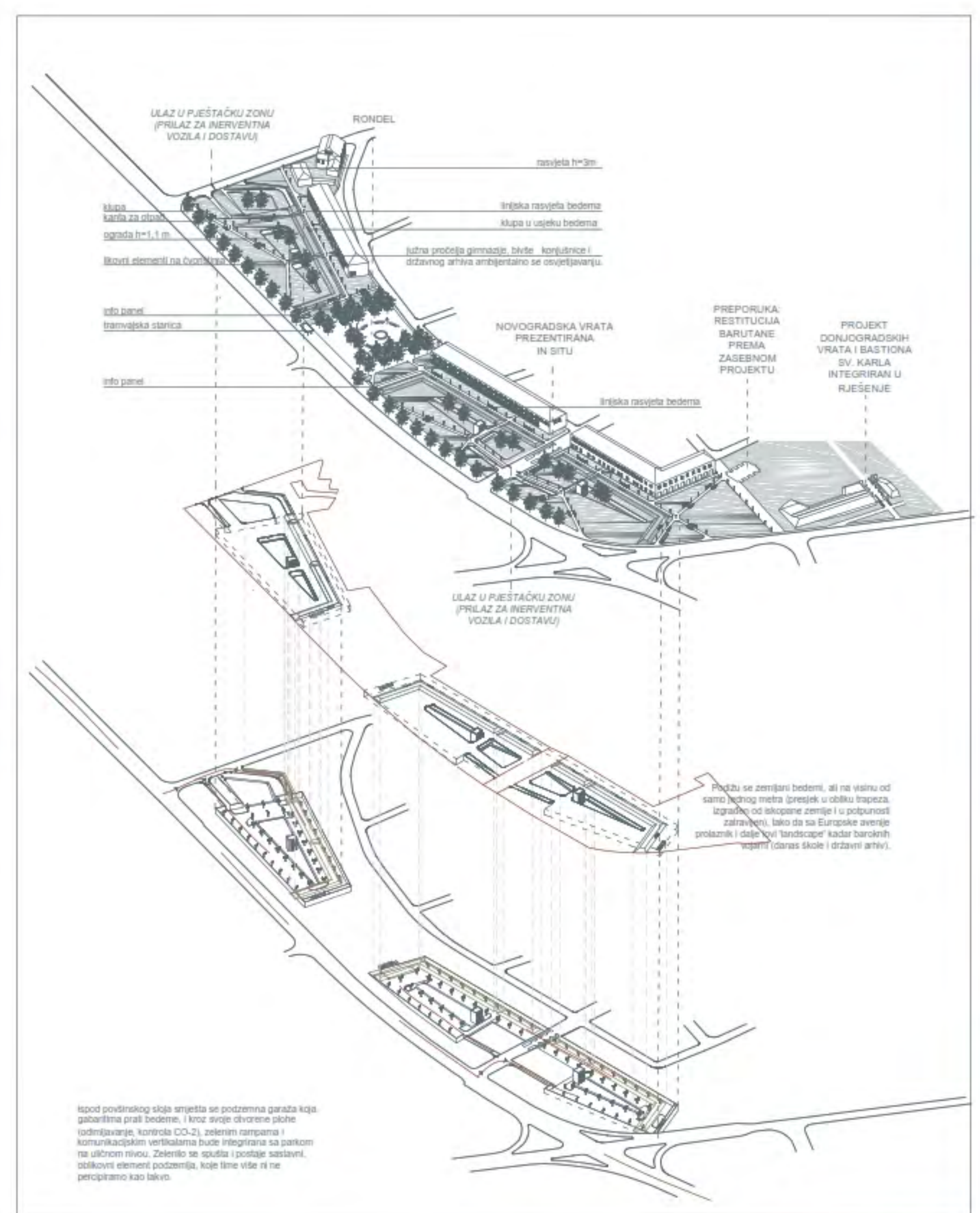
ISTOČNA GARAJA 2/2 M 1:200 RAZINA PRIZEMLJA (NACRT GORE) / RAZINA -1 (NACRT DOLJE)



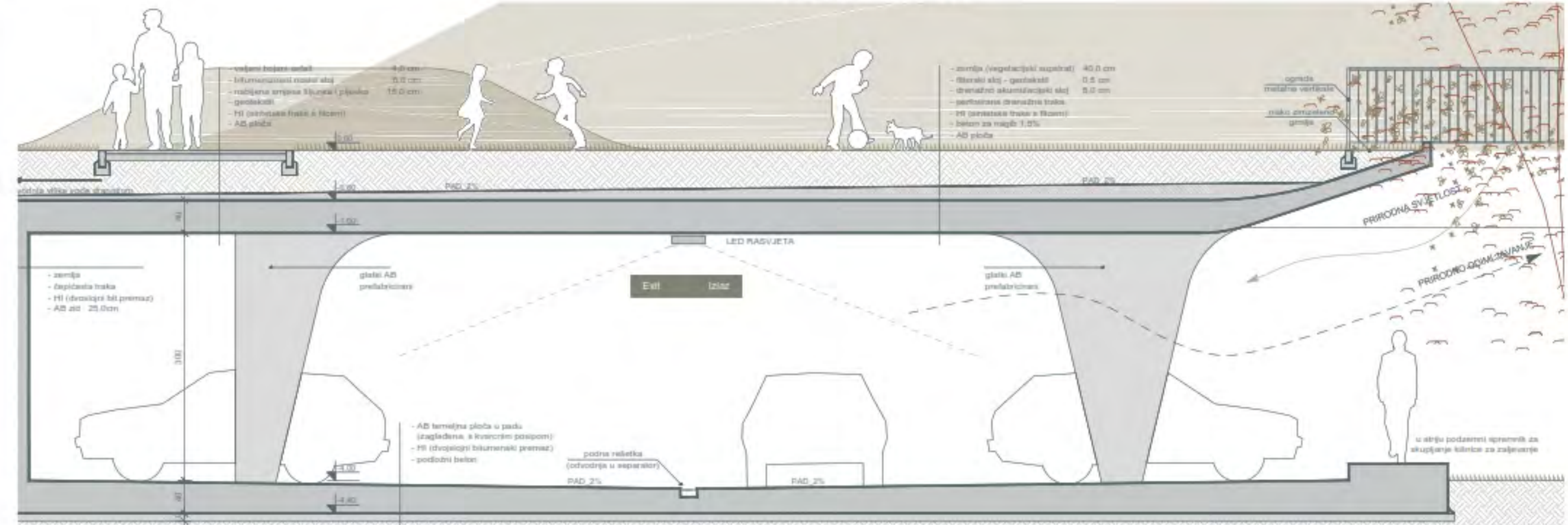
UZDUŽNI PRESJEK ISTOČNE GARAJE 2/2 M 1:200



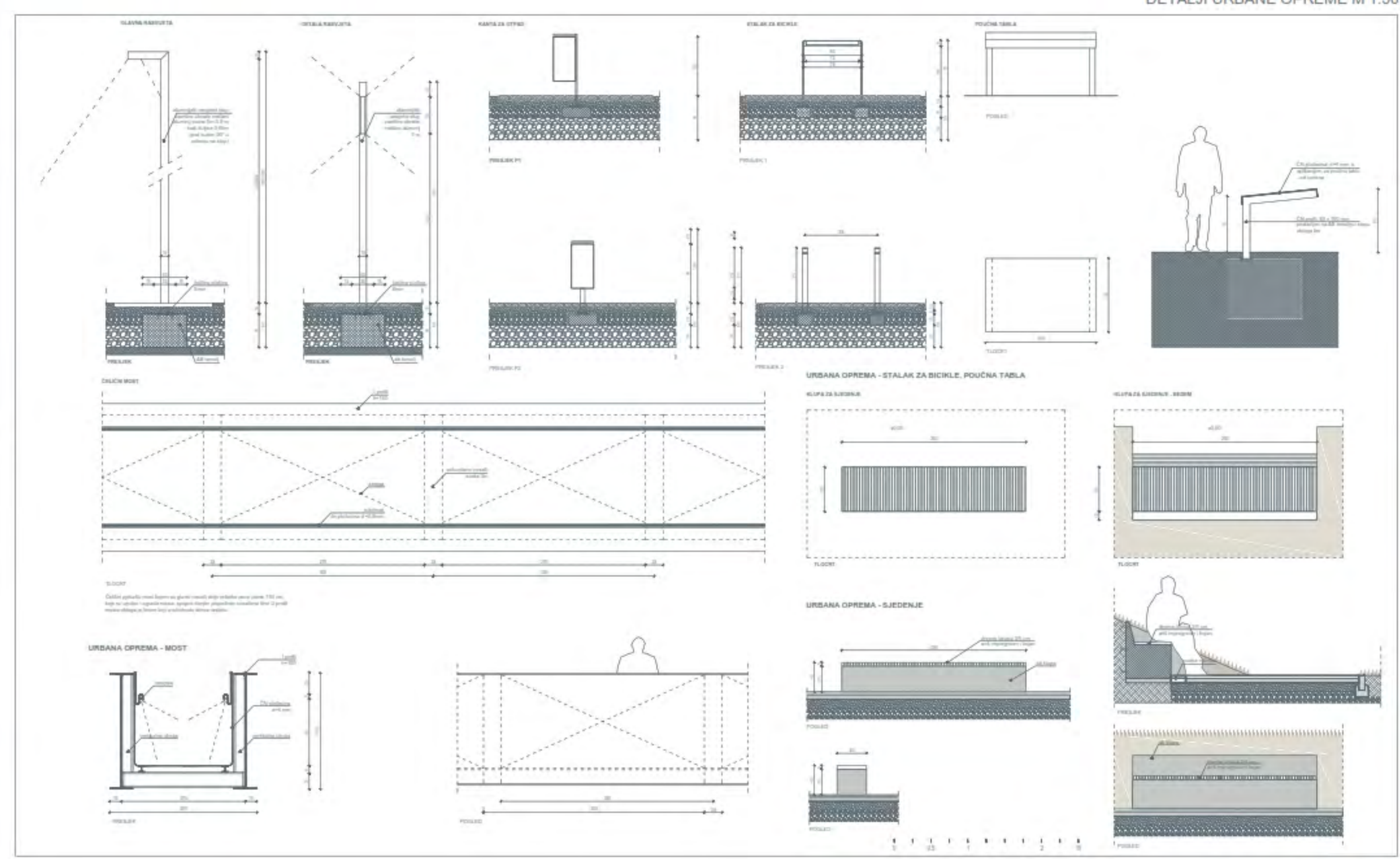
PLAKAT 9



DETALJ GARAJE M 1:50

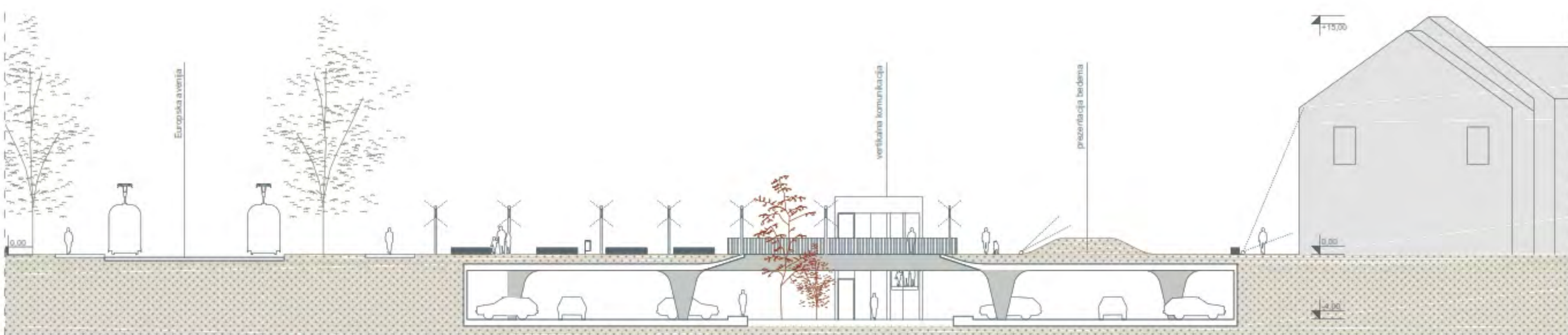


DETALJI URBANE OPREME M 1:50

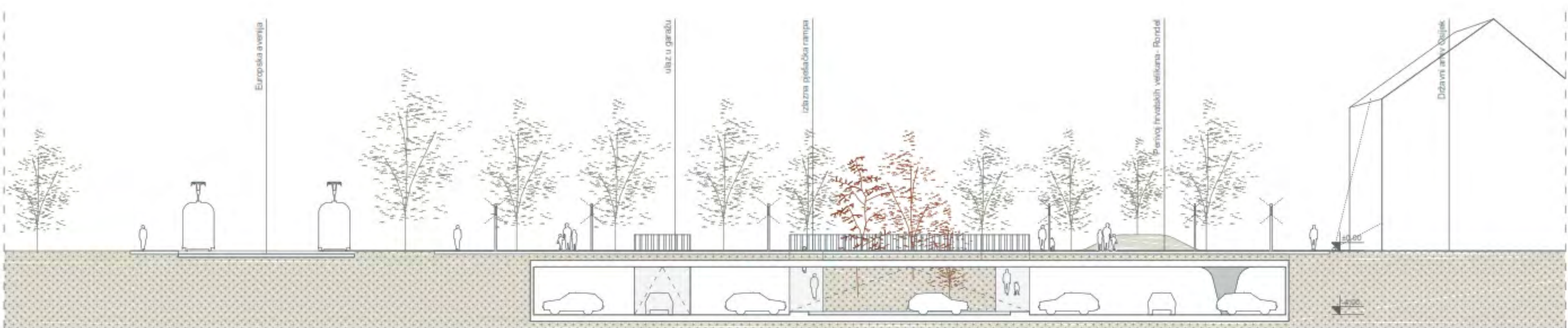


ISTOČNA GARAJA 2/2 M 1:200





POPREČNI PRESJEK KROZ ZAPADNU GARAZU



POPREČNI PRESJEK KROZ ISTOČNU GARAZU



ZAPADNO PROČELJE



ISTOČNO PROČELJE



JUŽNO PROČELJE - ZAPADNI DIO



POGLED NA ISTOČNU GARAZU - RAZINA PRIZEMLJA (SLIKA DOLJE)

POGLED NA RONDEL (SLIKA DOLJE)

JUŽNO PROČELJE - ISTOČNI DIO / POGLED NA RONDEL (SLIKA DOLJE)

