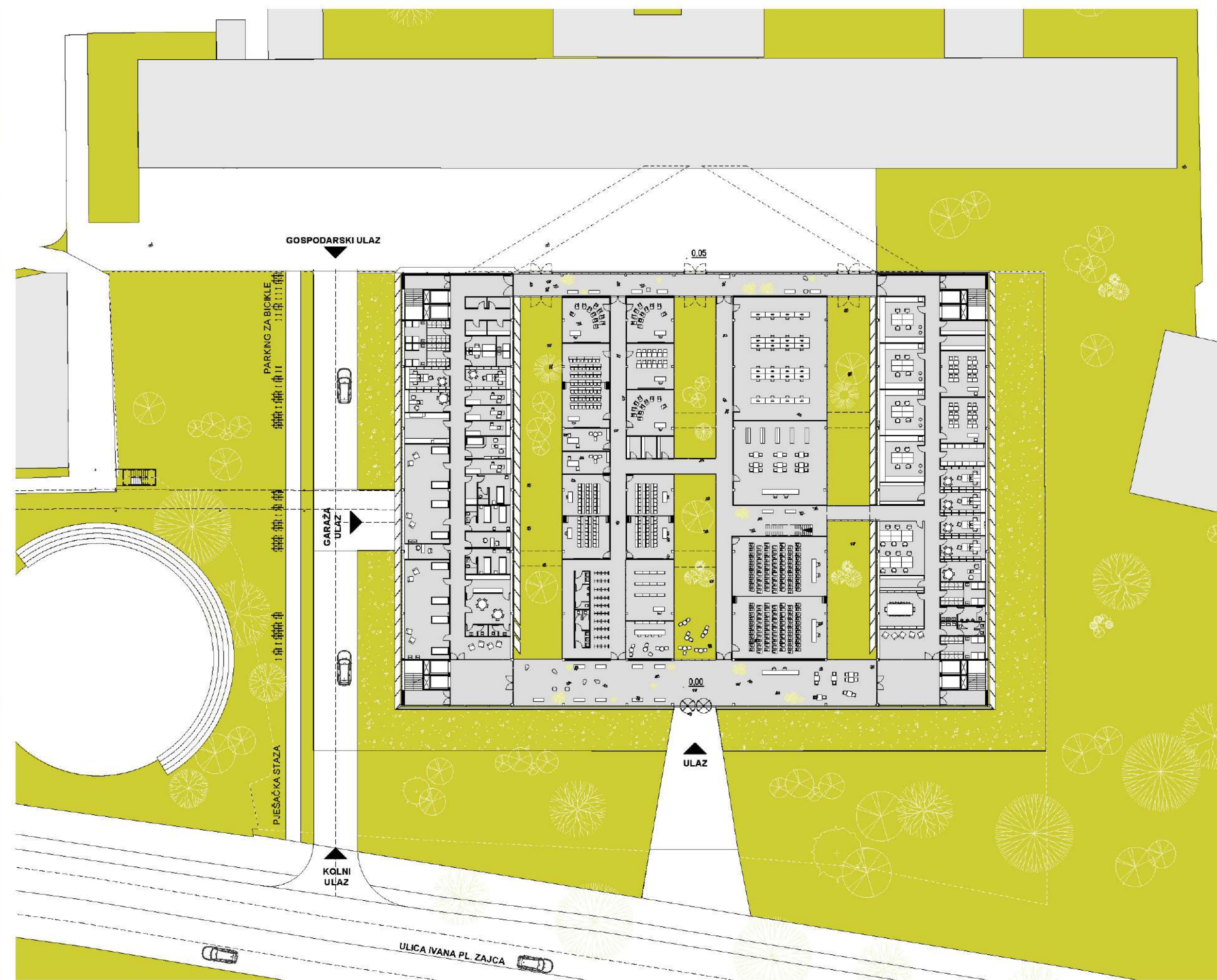
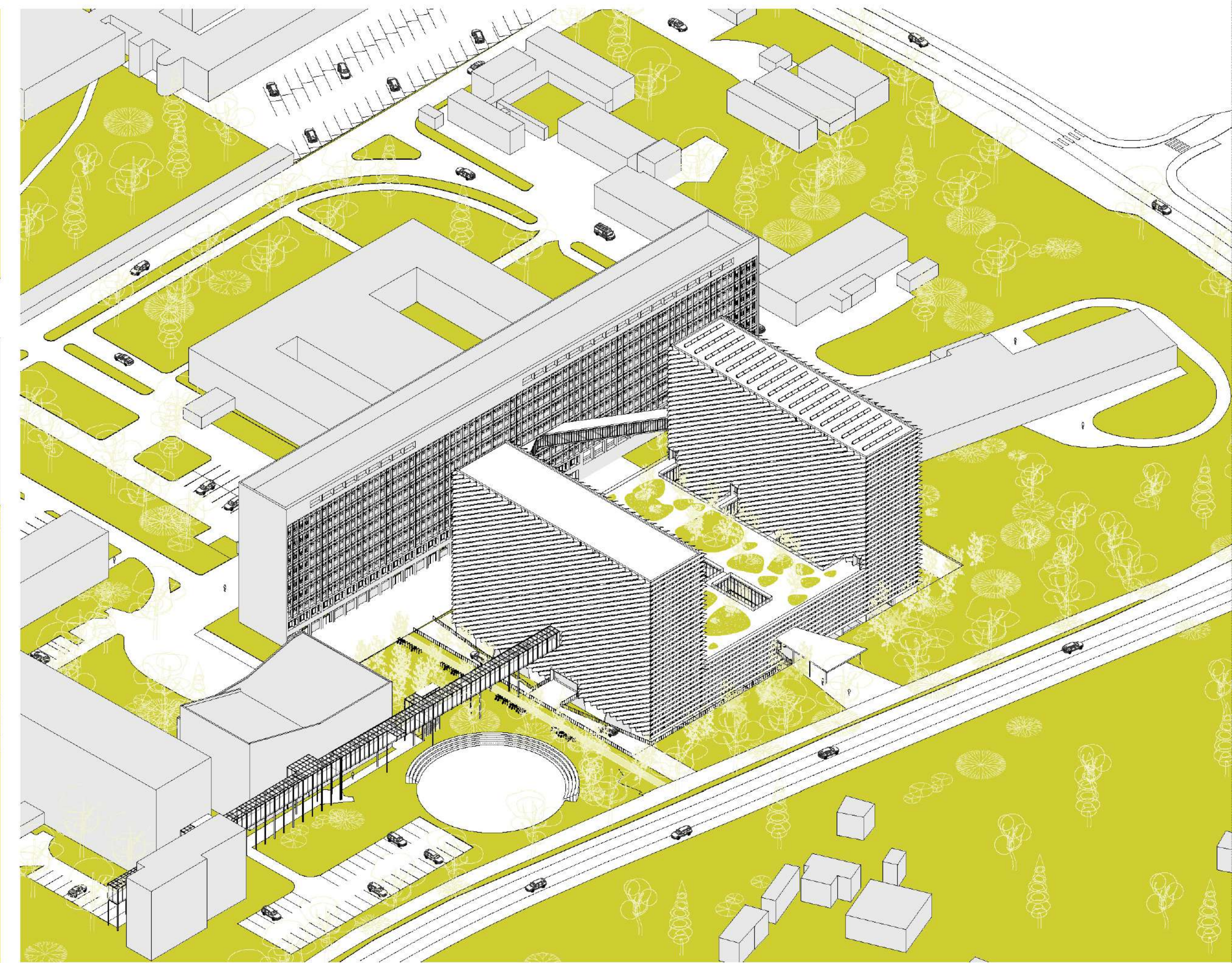


SITUACIJA TLOCRT KROVA 1:500



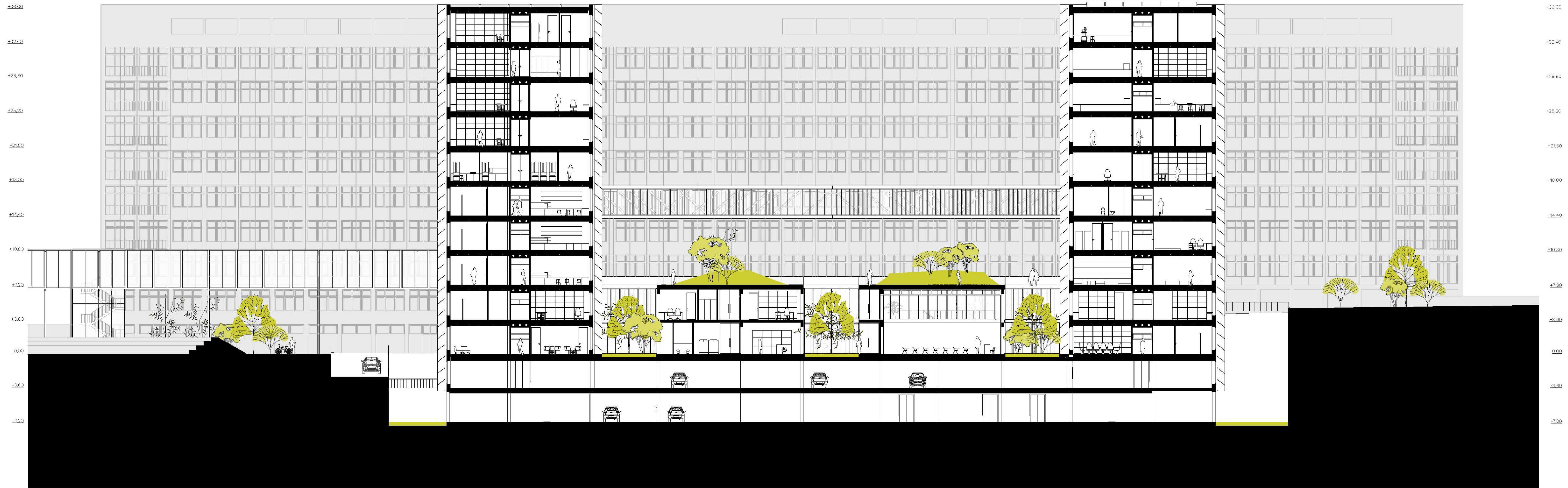
SITUACIJA TLOCRT PRIZEMLJA 1:500



AKSONOMETRIJA KONTEKSTA



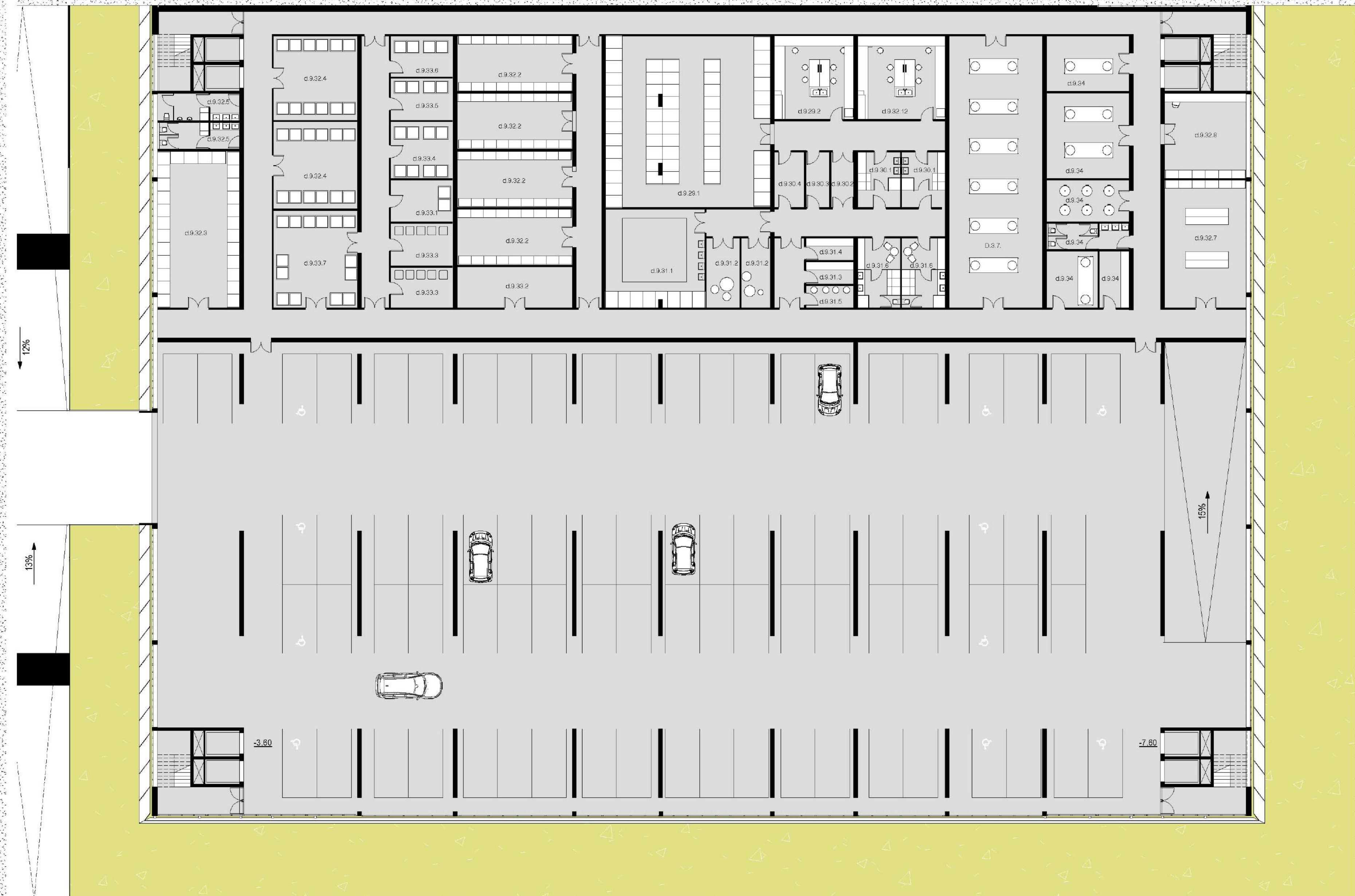
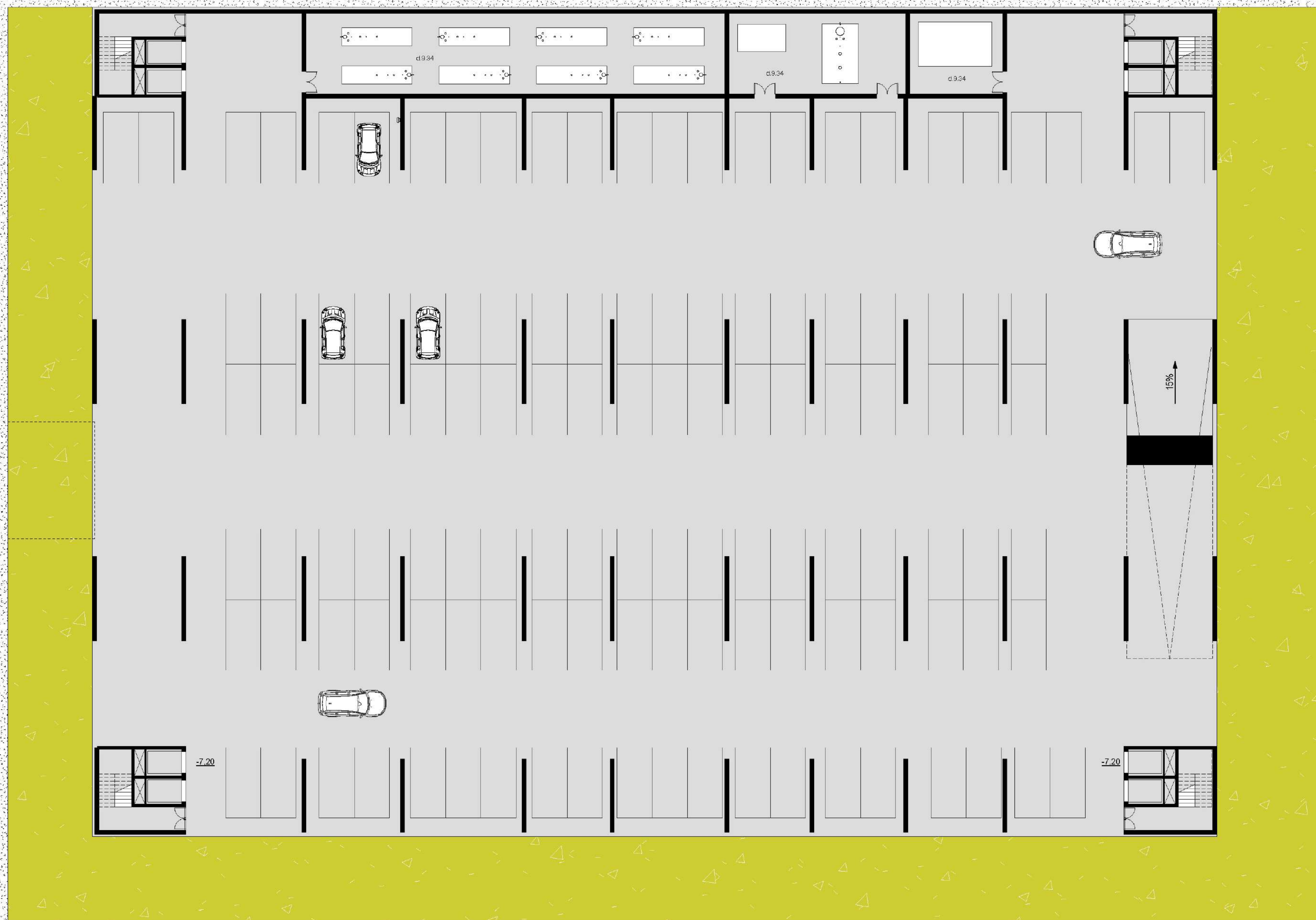




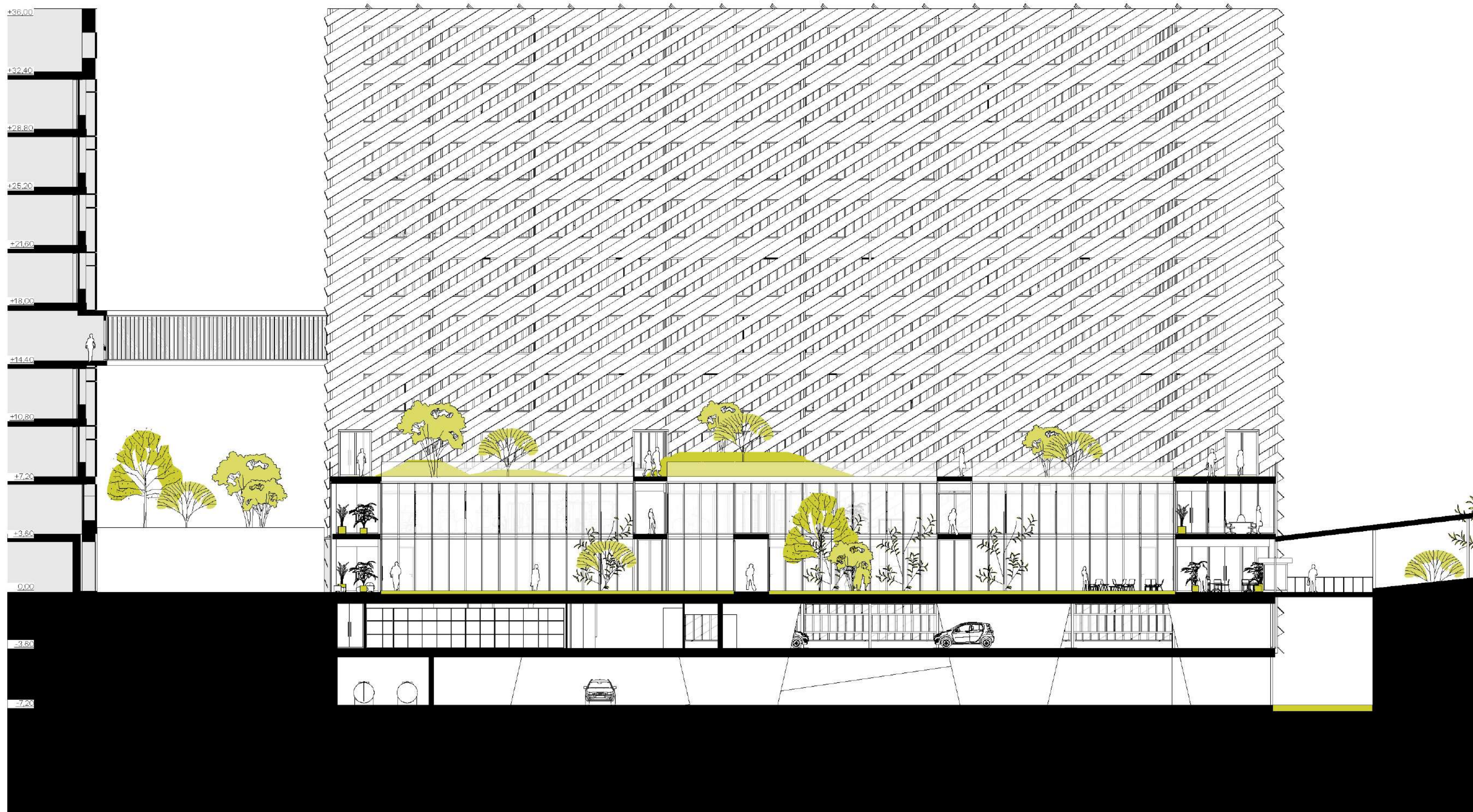
TLOCRT PODRUMA -11200

PRESJEK 1-11200

TLOCRT PODRUMA -21200

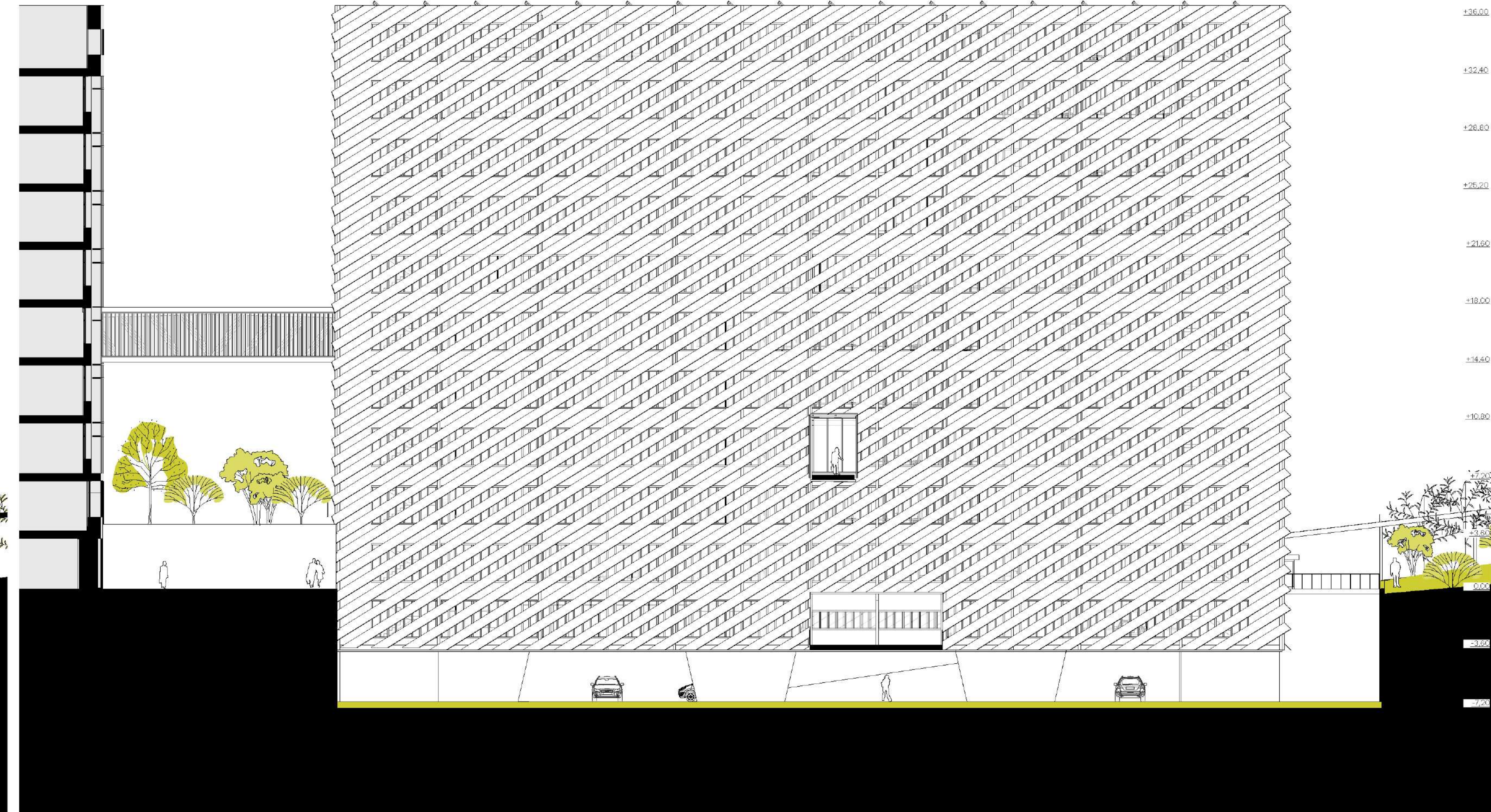






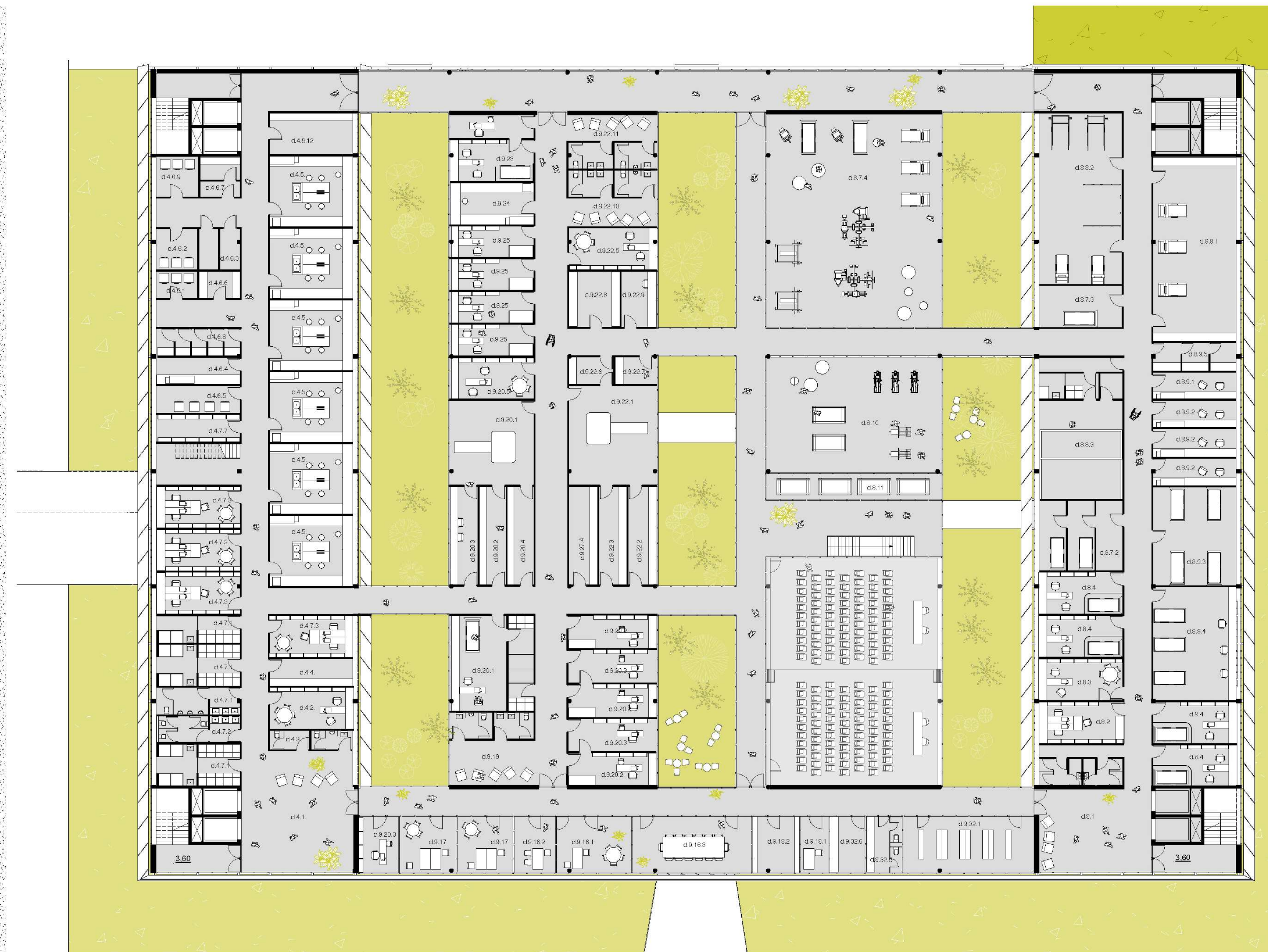
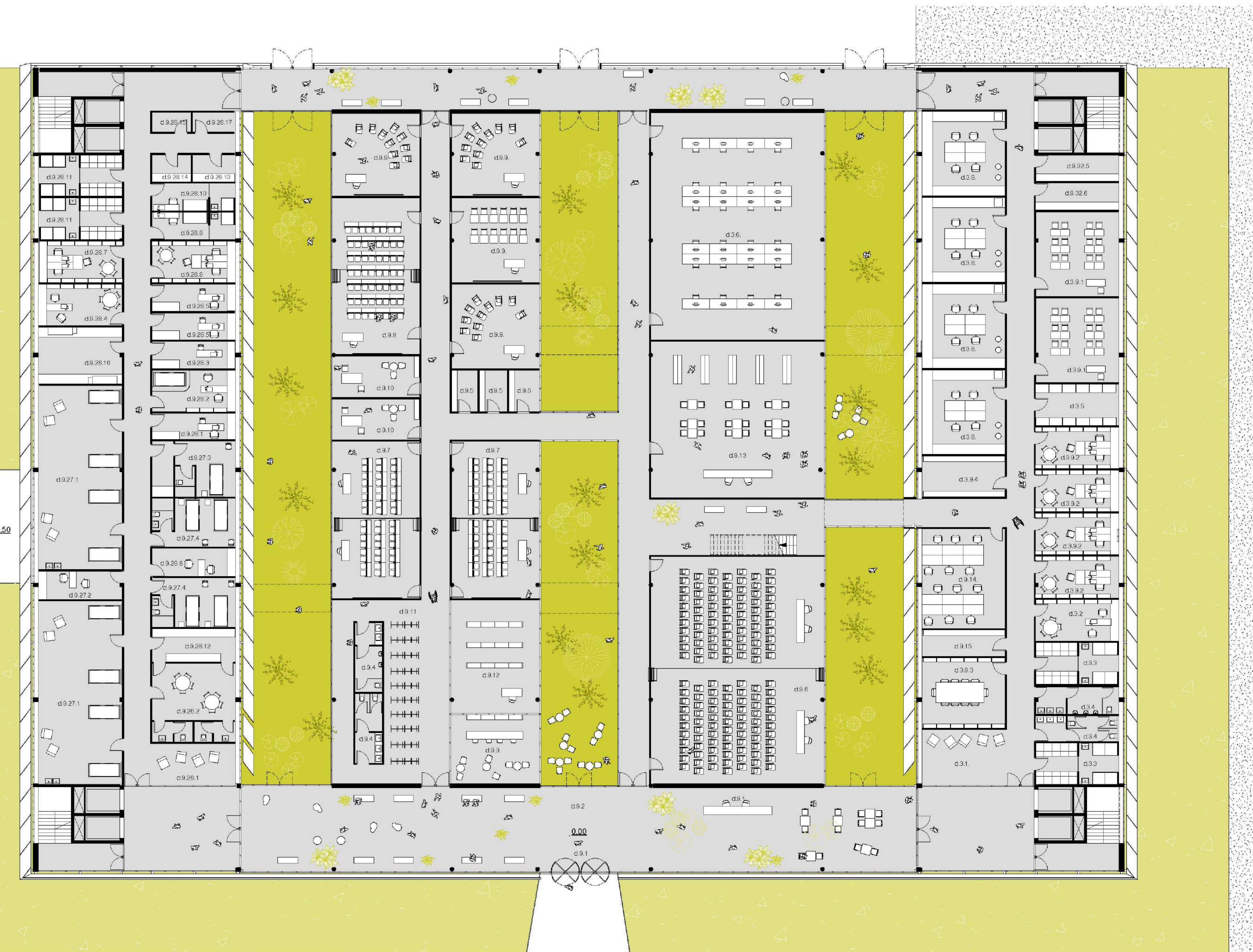
TLOCRT PRIZEMLJA 1:200

FRESJEK 3-3 1:200

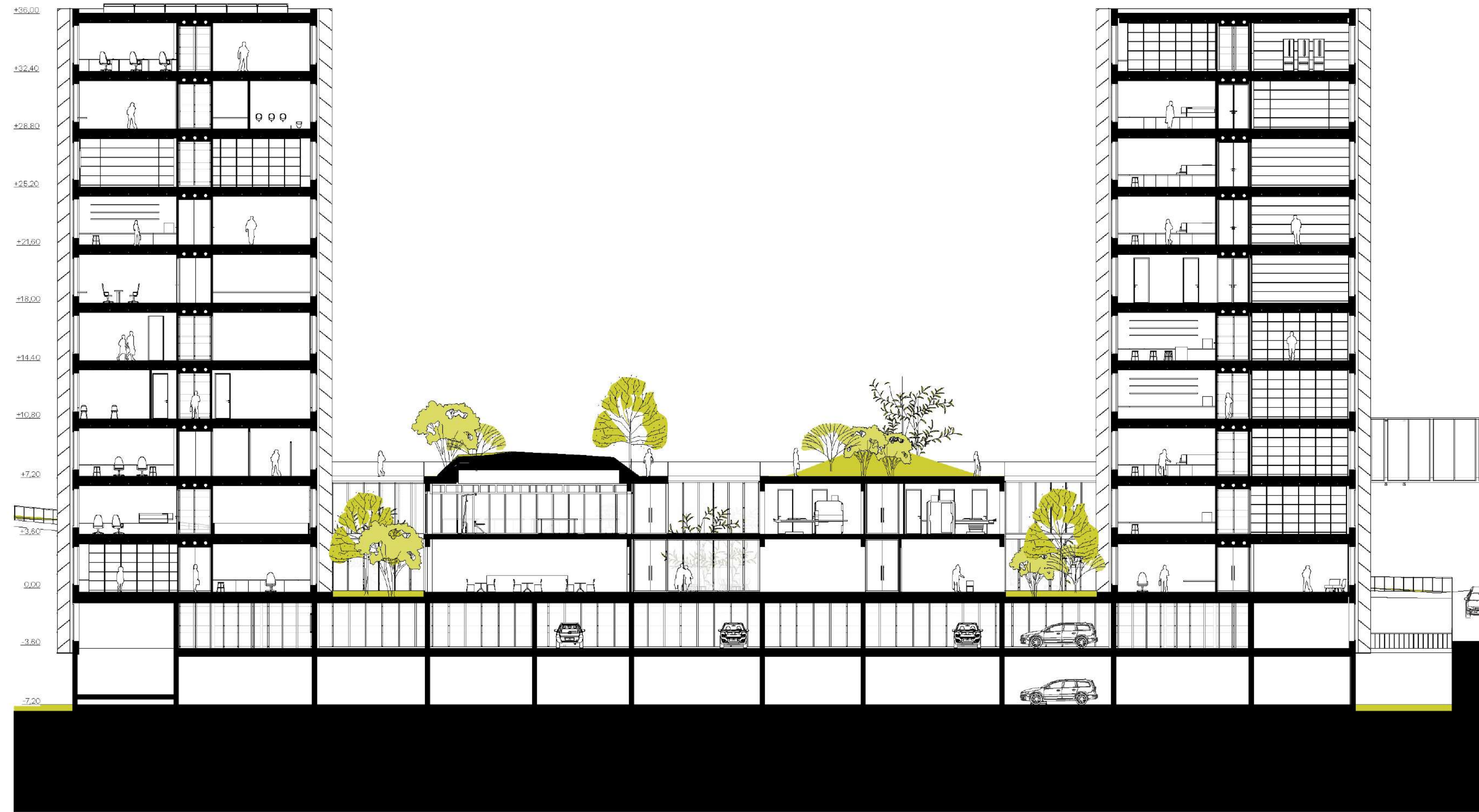


PROČELJE ZAPAD 1:200

TLOCRT 1 KATA 1:200

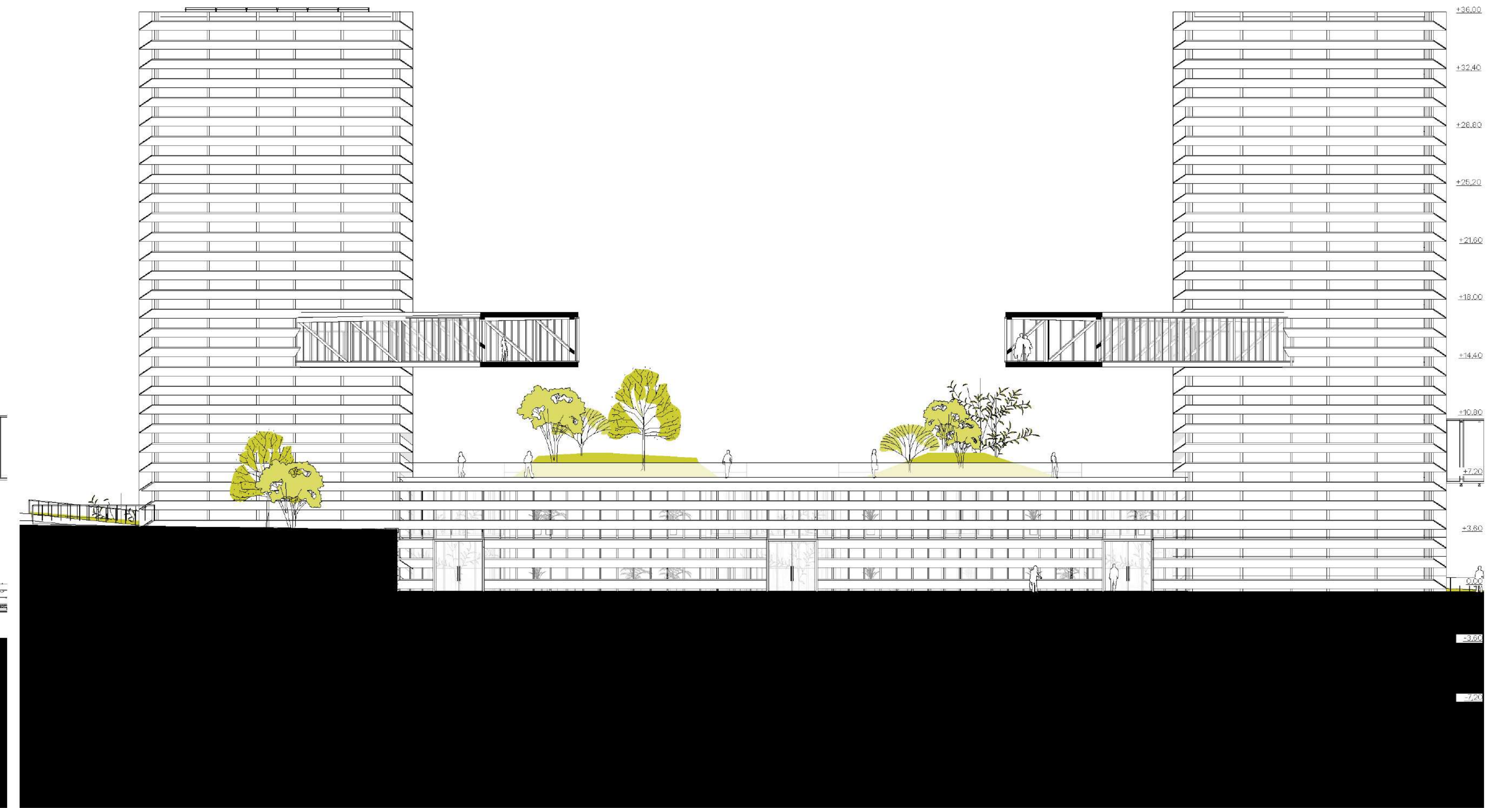






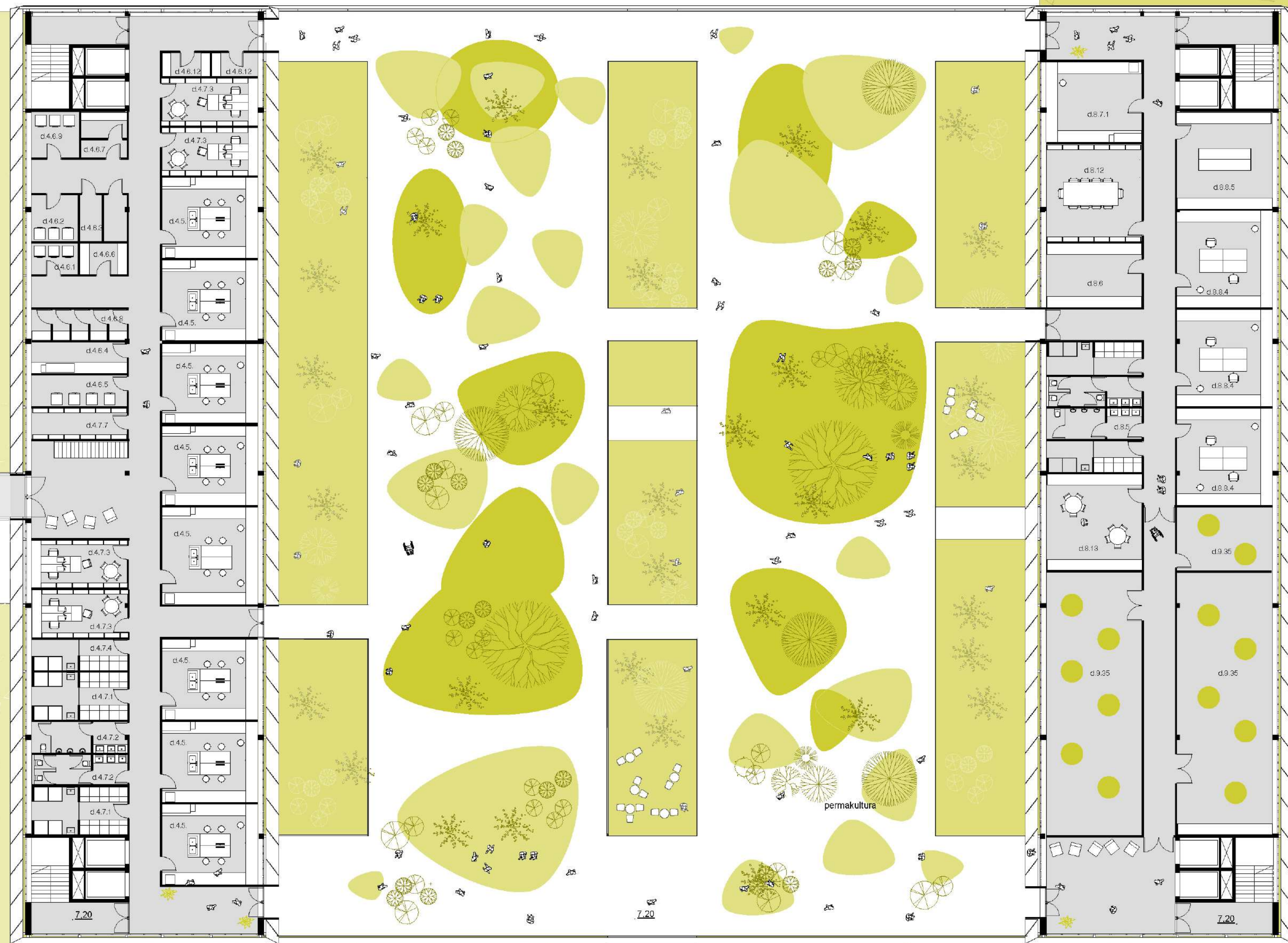
TLOCRT 2. KATA 1:200

PRESJEK 2-2 1:200

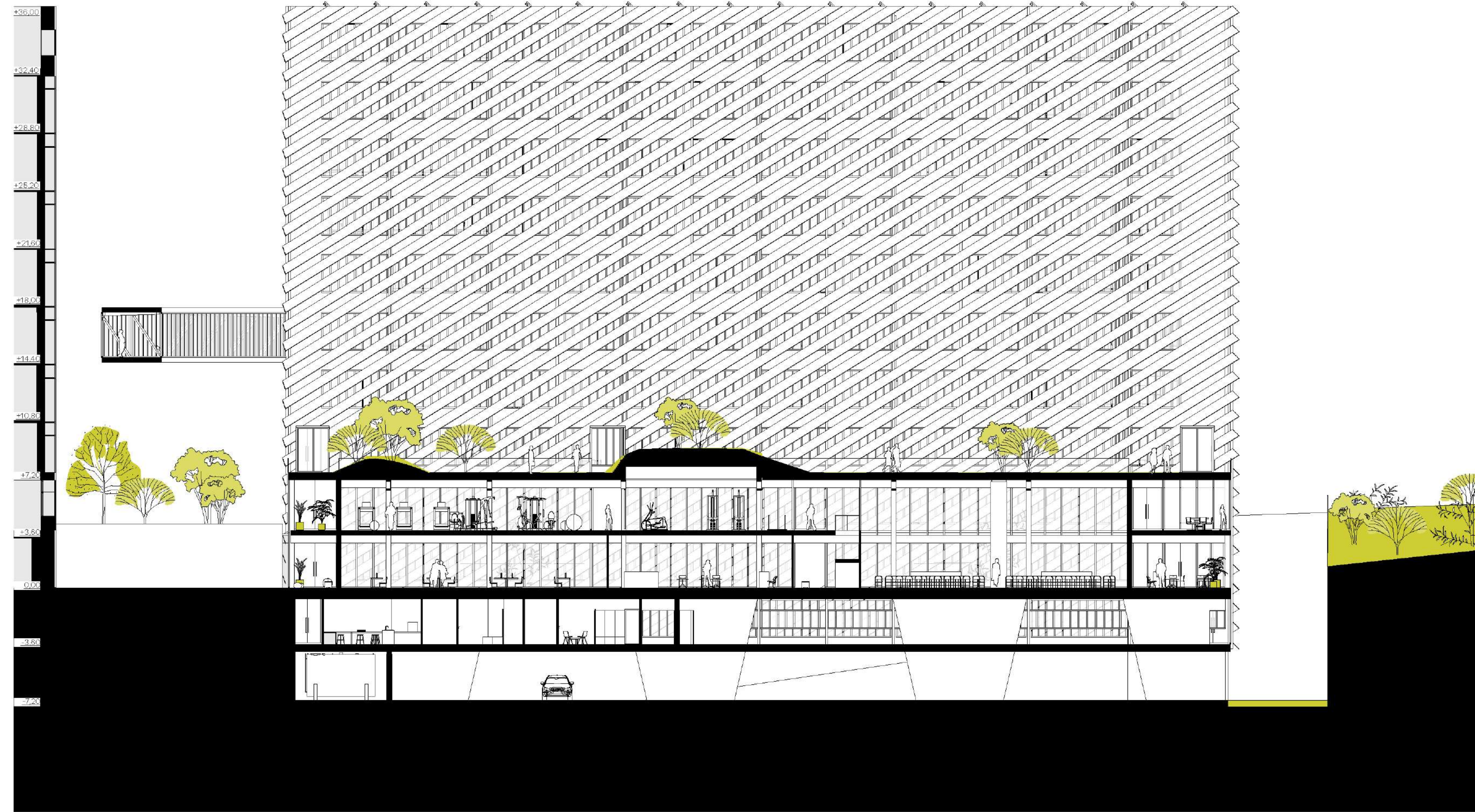


PROČELJE SJEVER 1:200

TLOCRT 3. KATA 1:200

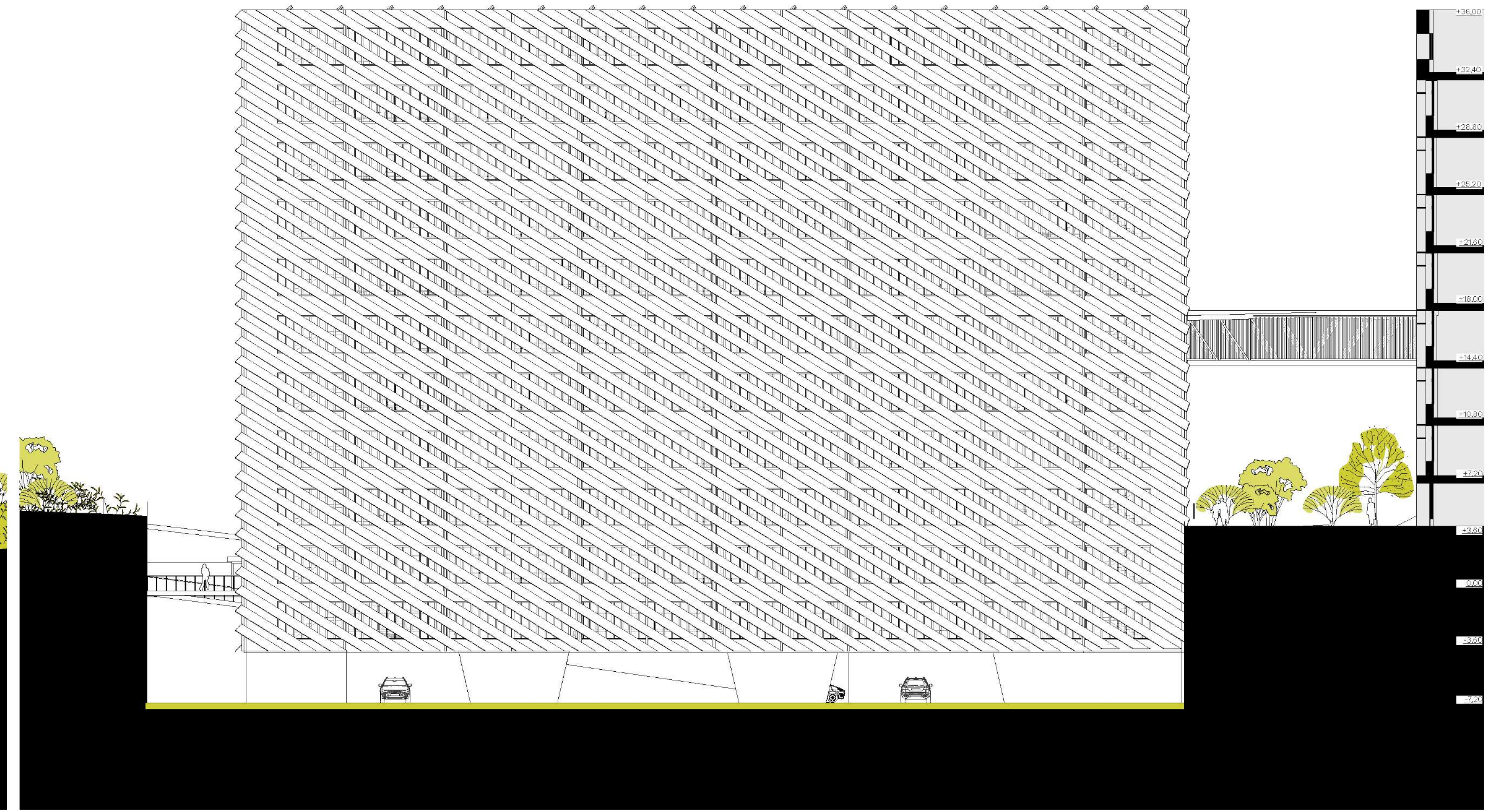






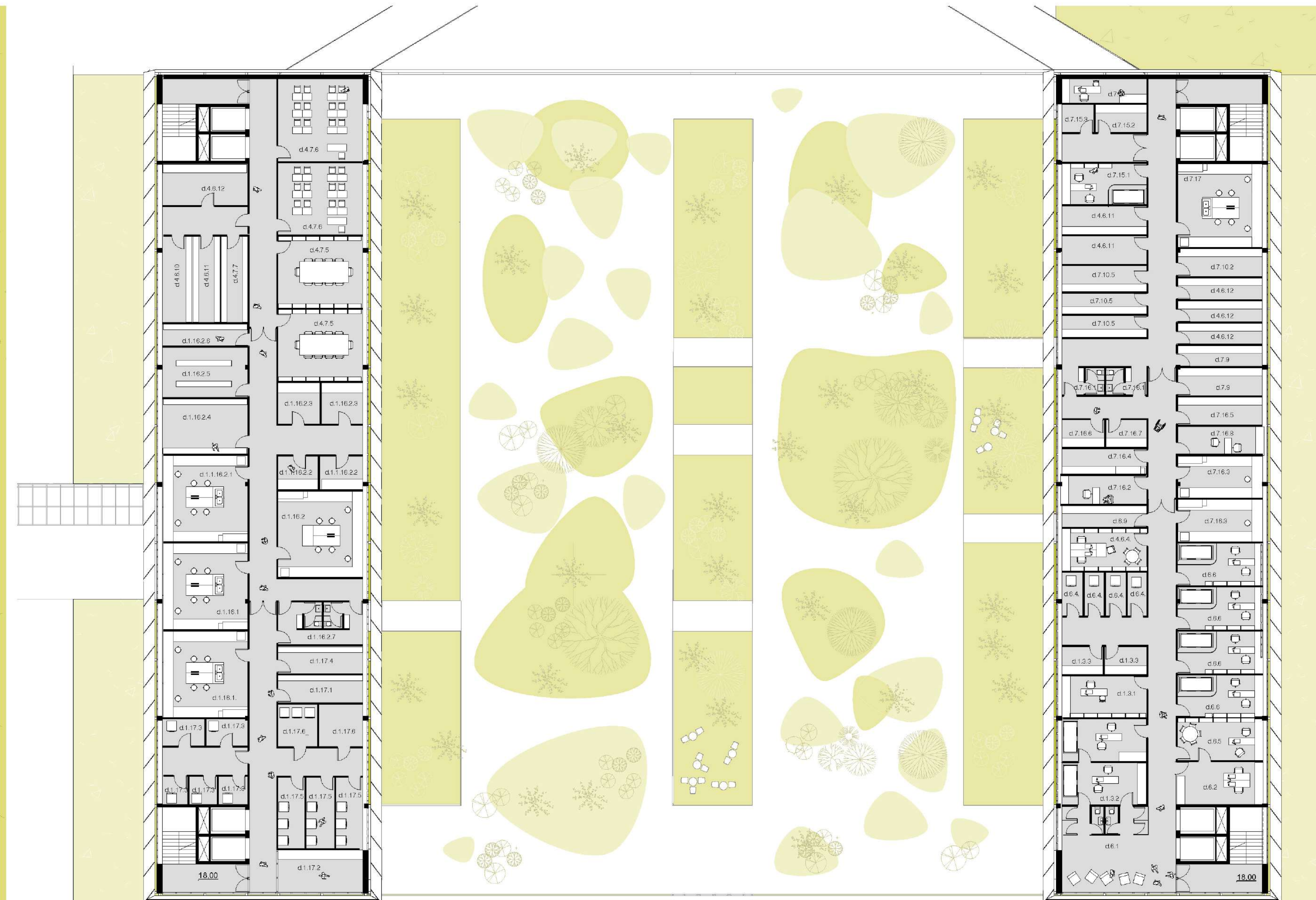
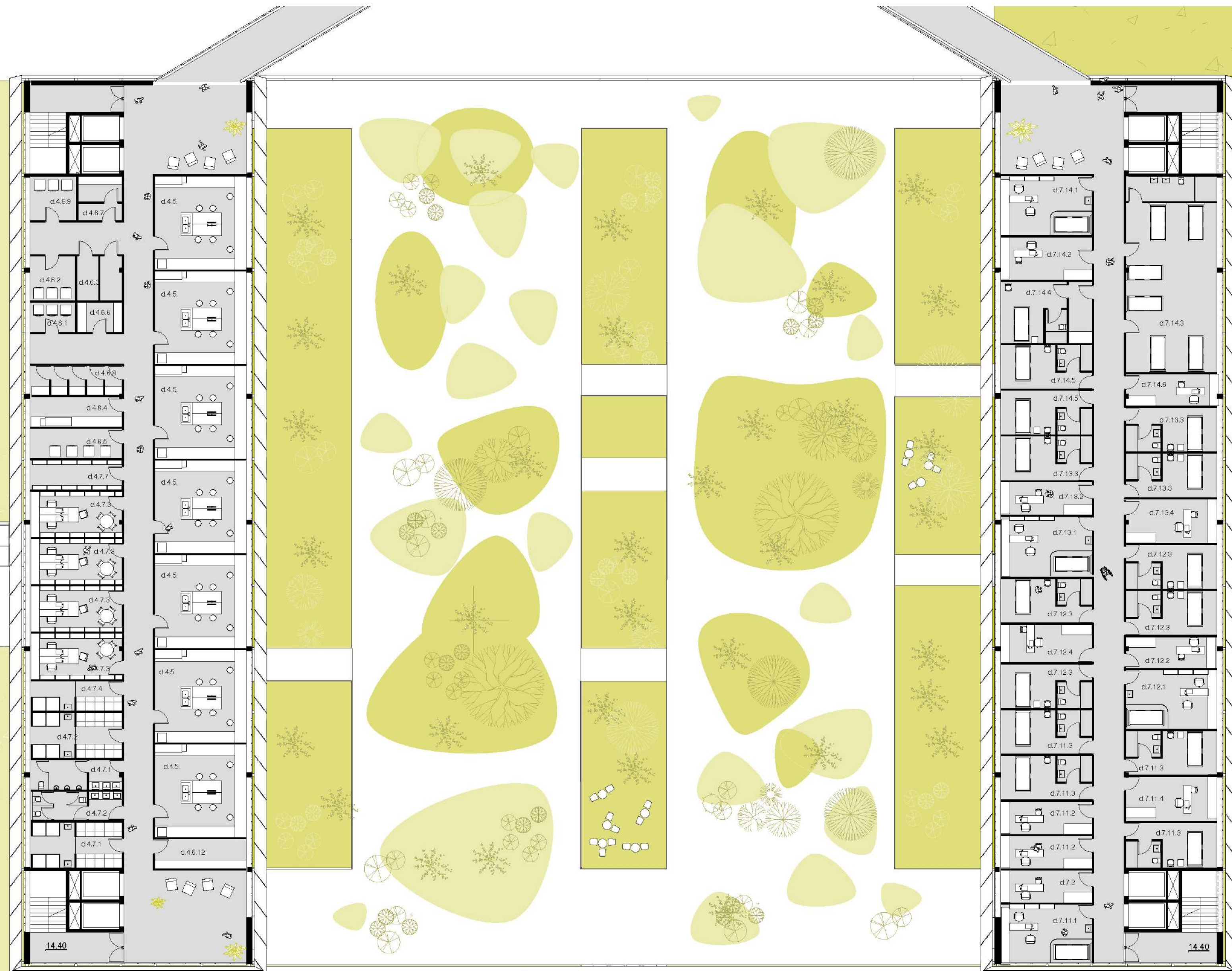
TLOCRT 4 KATA 1:200

PRESJEK 2-2 1:200



TLOCRT 5 KATA 1:200

PROČELJE ISTOK 1:200







TLOCRT 6.KATA 1:200

PROČELJE JUGI 1:200

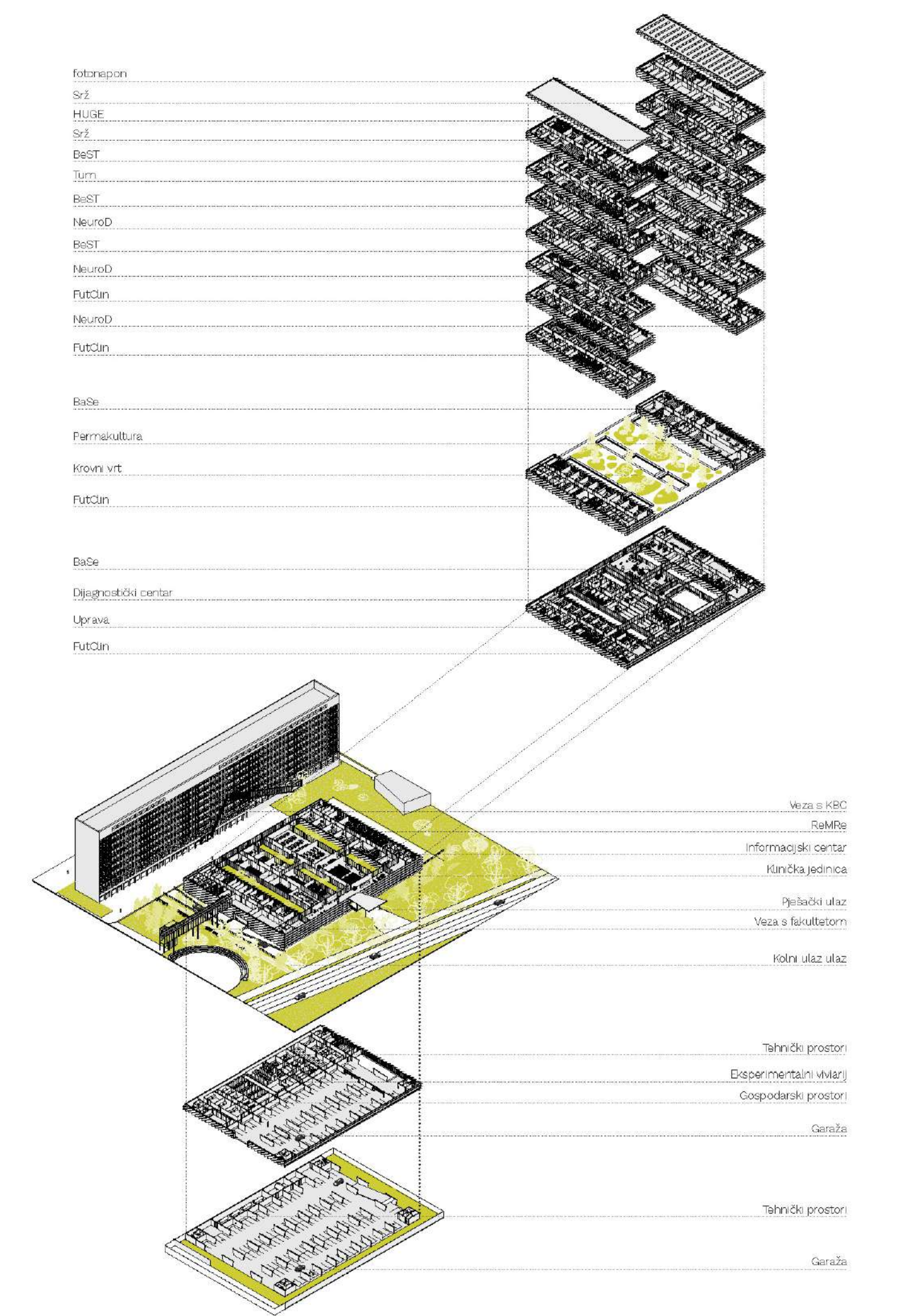
TLOCRT 7. KATA 1:200



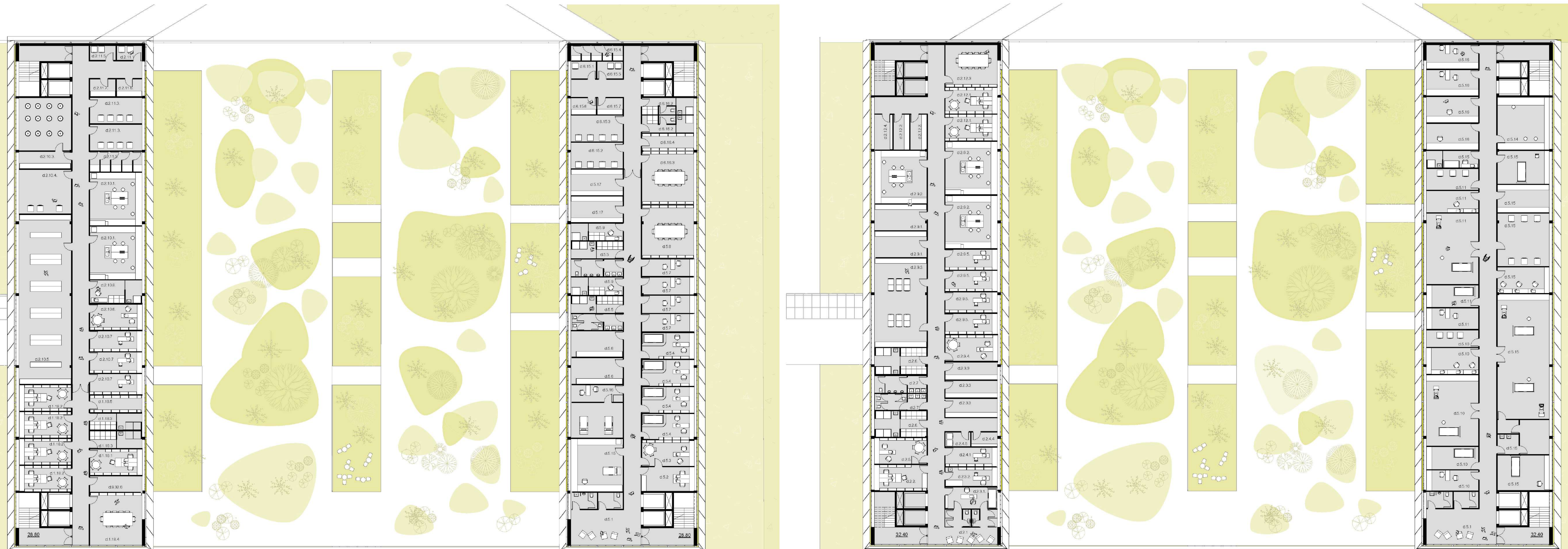




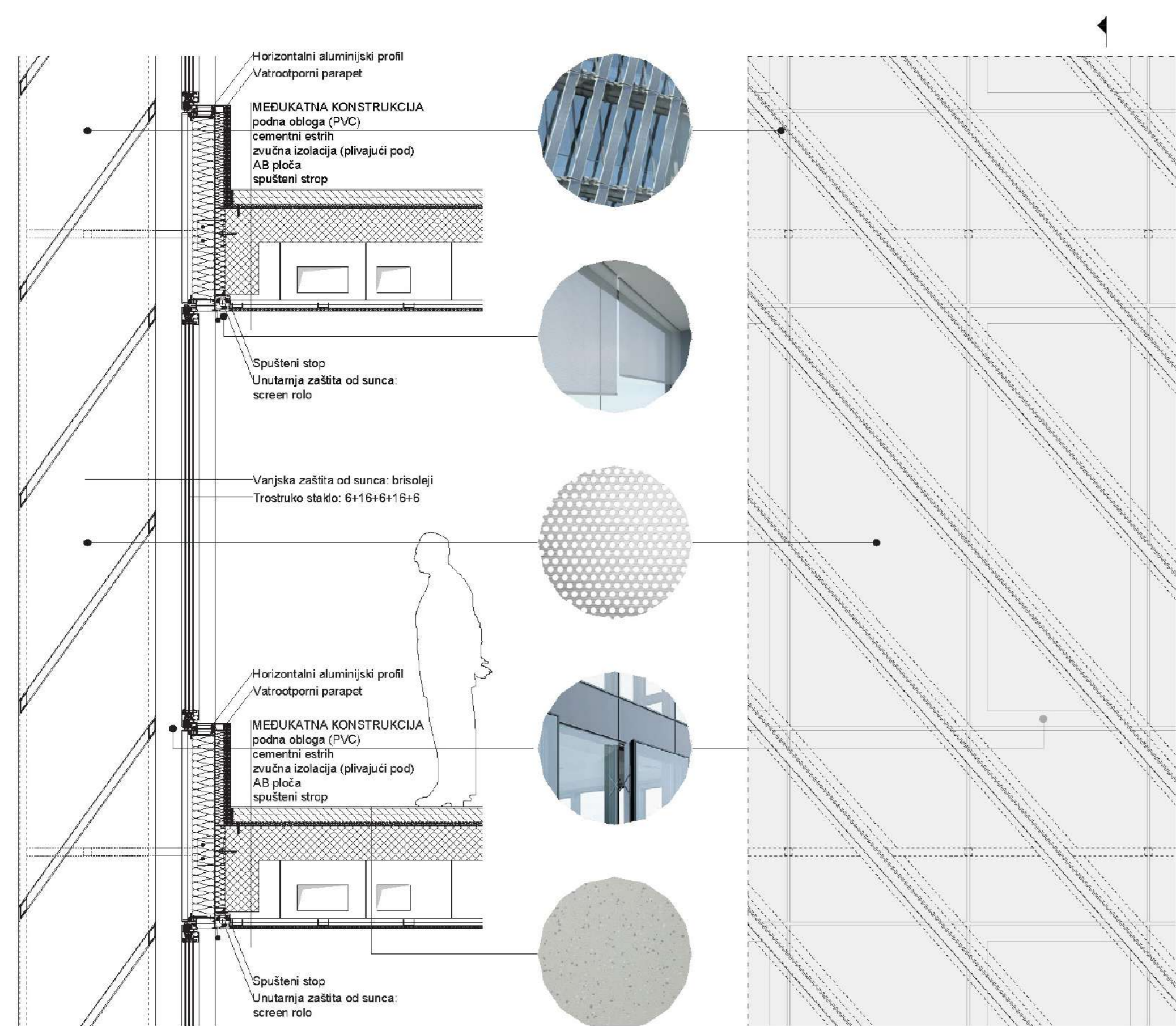
TLOCRT 8. KATA 1:200



TLOCRT 9. KATA 1:200

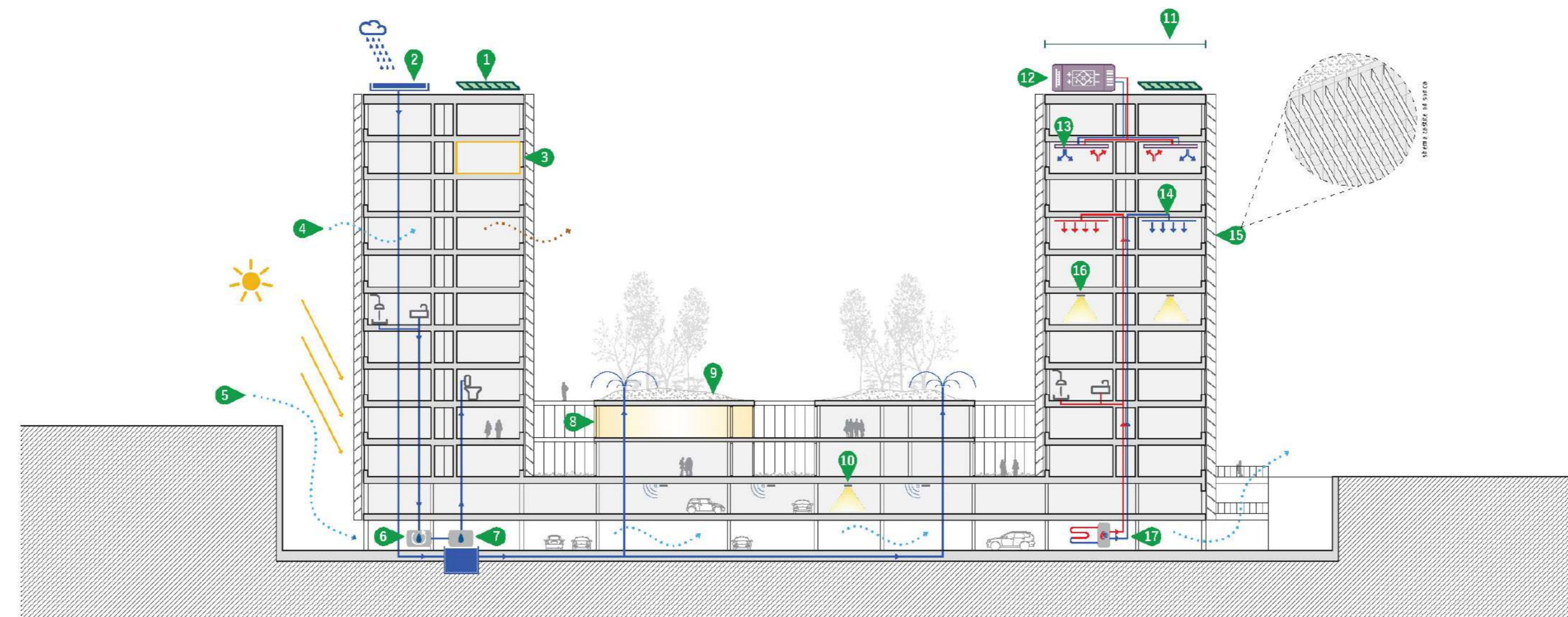




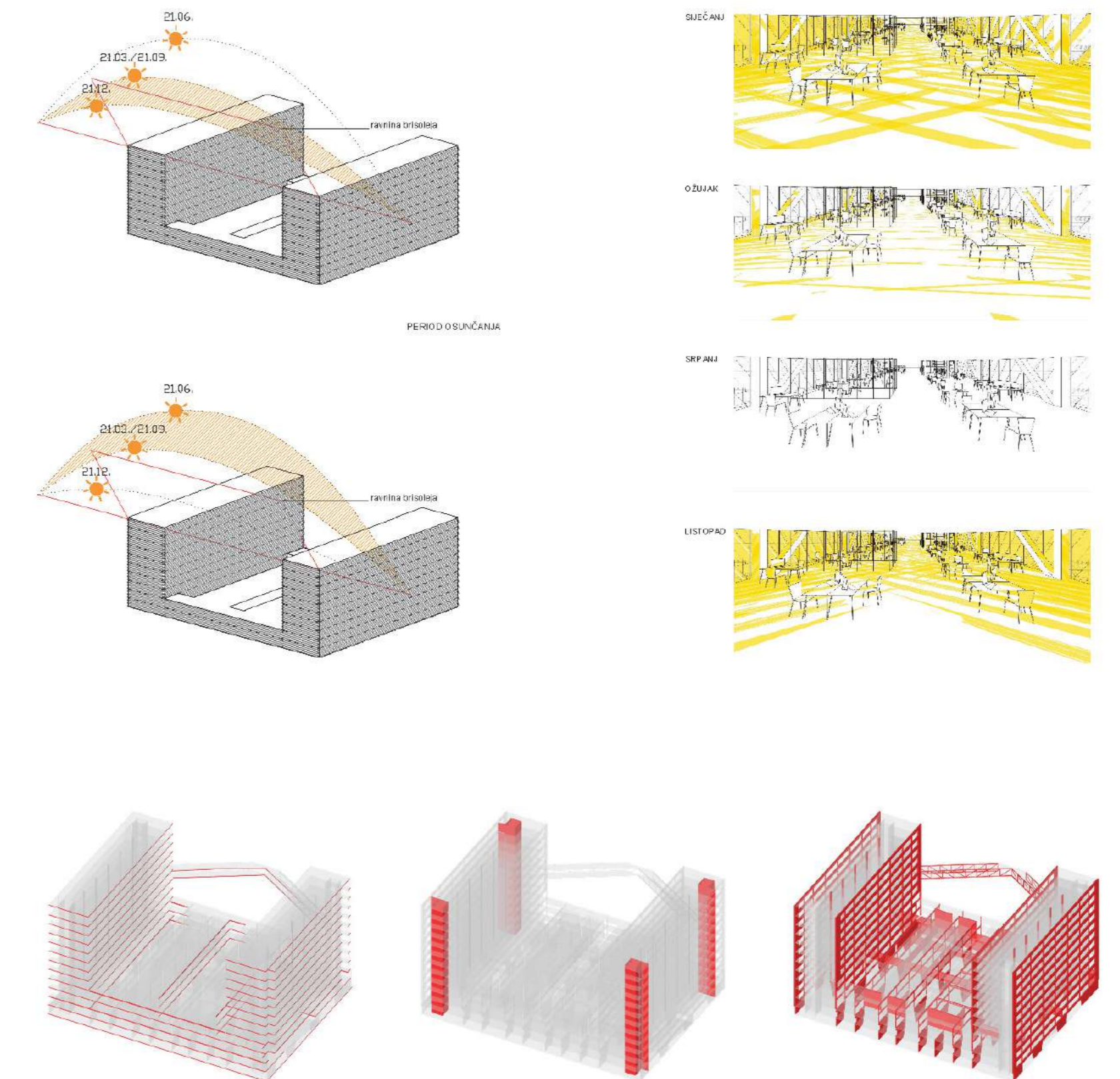


DETALJ PROČELJA

- 1 Solarni kolektor - korištenje sunčeve energije
- 2 Sadržavanje kišnice s krovnih ploha
- 3 Visoko izolirana ovojnica - radi smanjenja utroška energije za grijanje i hlađenje te omogućava pasivno održavanje temperature
- 4 Presjek omogućava poprečno prirodno provjetravanje
- 5 Prirodna ventilacija garaže - rasterećuje mehaničke (ventilacije) i protupožarna zahtjeve garaže
- 6 Recikliranje otpadne (sive) vode - vode sanitarna, kondenzati
- 7 Spremnik reciklirane vode - za prikupljanje kišnice i sive vode koja se koristi za ispiranje sanitarija te navodnjavanje vanjskih površina
- 8 Ozelenjeni atriji - omogućuju osvjetljenje u "bazi" zgrade te kvalitetnu mikroklimu
- 9 Vanjski vrtni - ozelenjeni kroz koristi se kao vanjski vrt, stvara ugodnu mikroklimu te pruža ugodan prizor
- 10 Kontrola osvjetljenja parkinga pomoću senzora
- 11 Dubine zgrade - dnevno osvjetljenje u svim prostorijama te optimalna organizacija komunikacije
- 12 Centralni sustav ventilacija s rekuperacijom topline i visokom razinom filtriranja zraka
- 13 Mehanička ventilacija i kondicioniranje zraka bazirano na zahtjevima prostorija
- 14 Stropno grijanje i hlađenje - manja potreba zagrijavanja vode za grijanje, ravnomjerno zagrijavanje prostorija
- 15 Zaštita od sunca - sustav brisoleja projektiranih u odnosu na putanju sunca koji pružaju zasjenjenje ljeti, a osunčanje prostorija zimi
- 16 Sustav LED rasvjete - optimiziran prema načinu korištenja prostorija
- 17 Dizalice topline zrak / zrak - reduciraju potrebnu energiju za grijanje i hlađenje



HEMA ENERGETSKOG KONCEPTA



HEMA ZAŠTITE OD SUNCA /HEMA NOSIVE KONSTRUKCIJE

