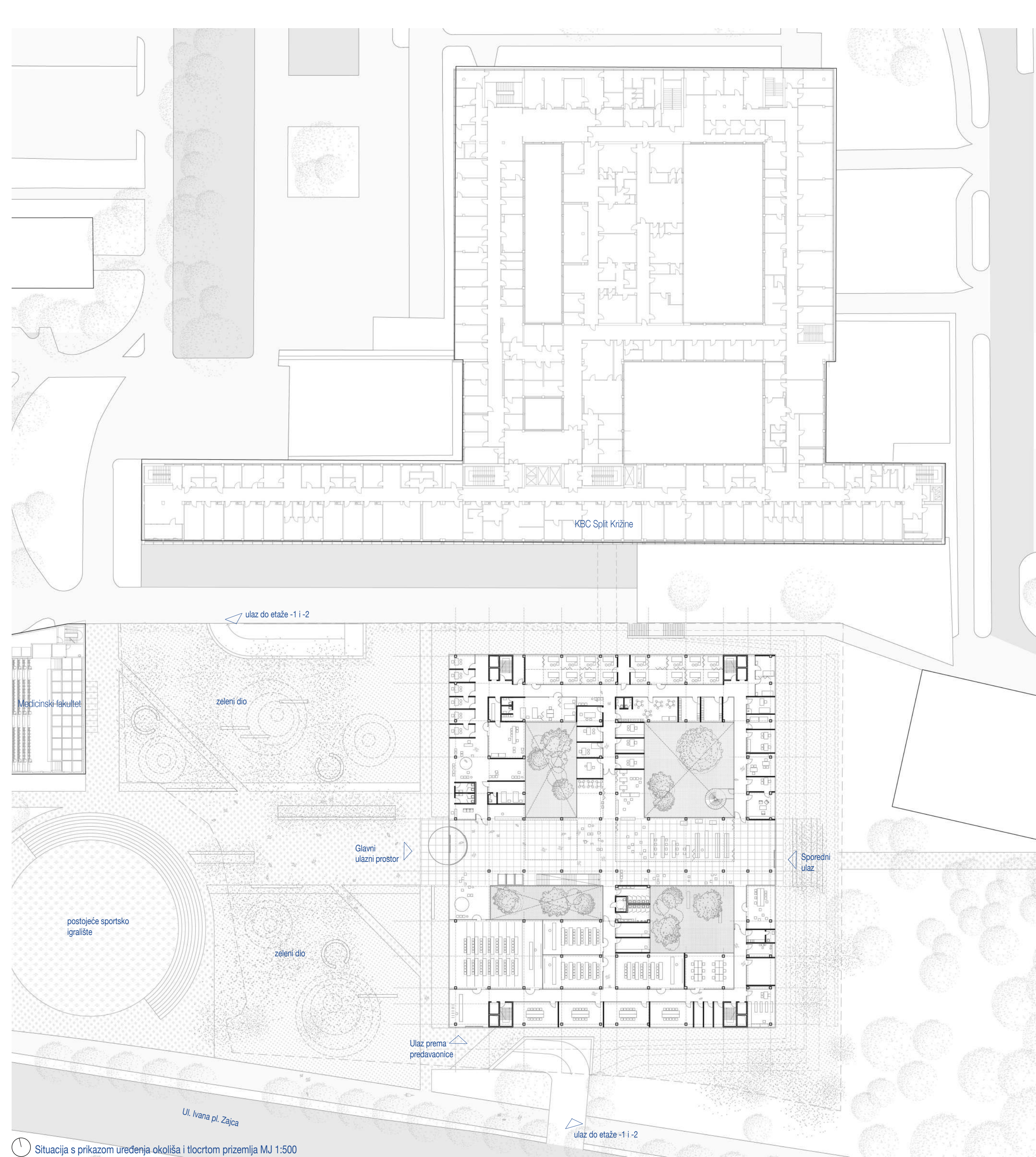
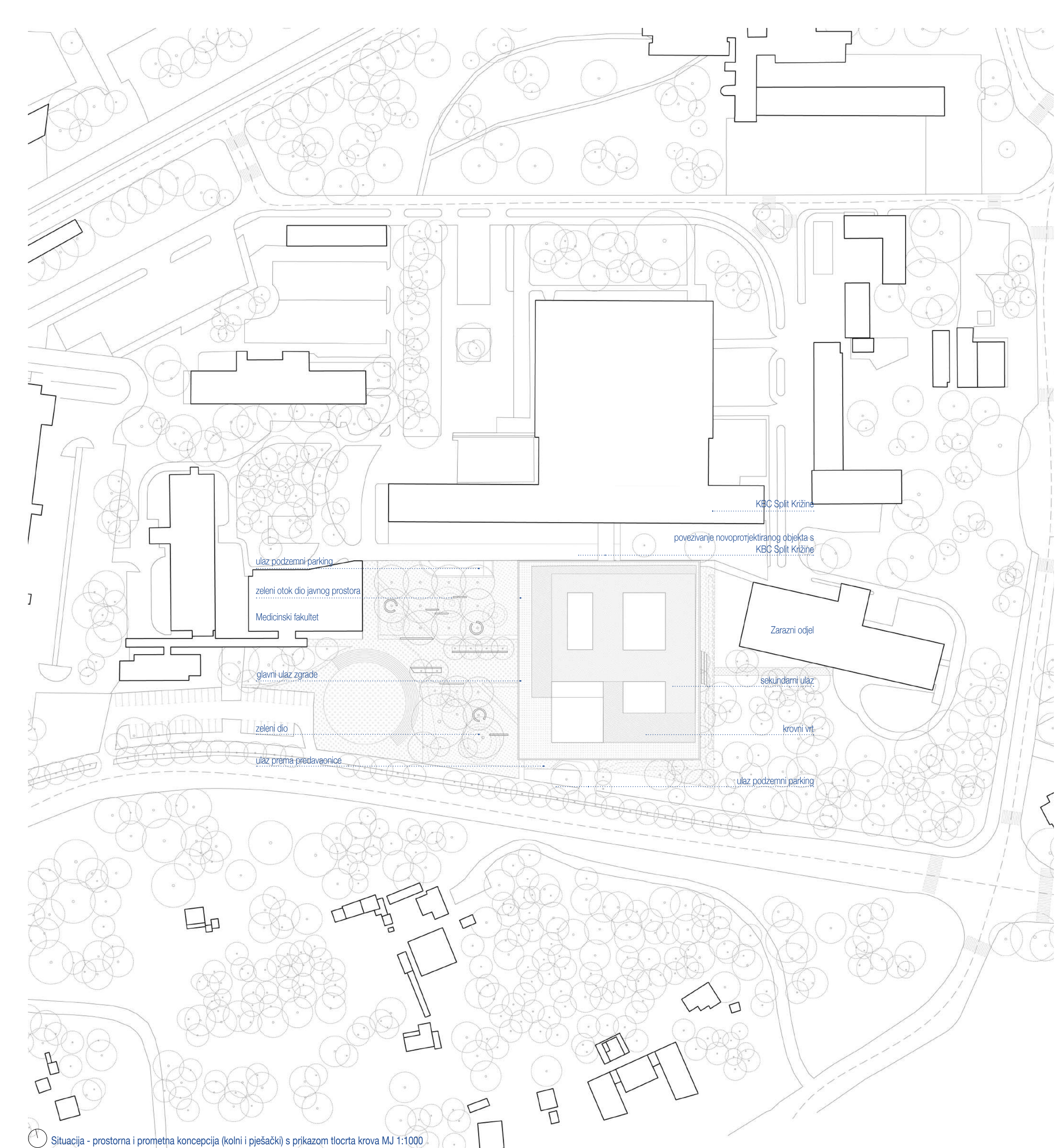
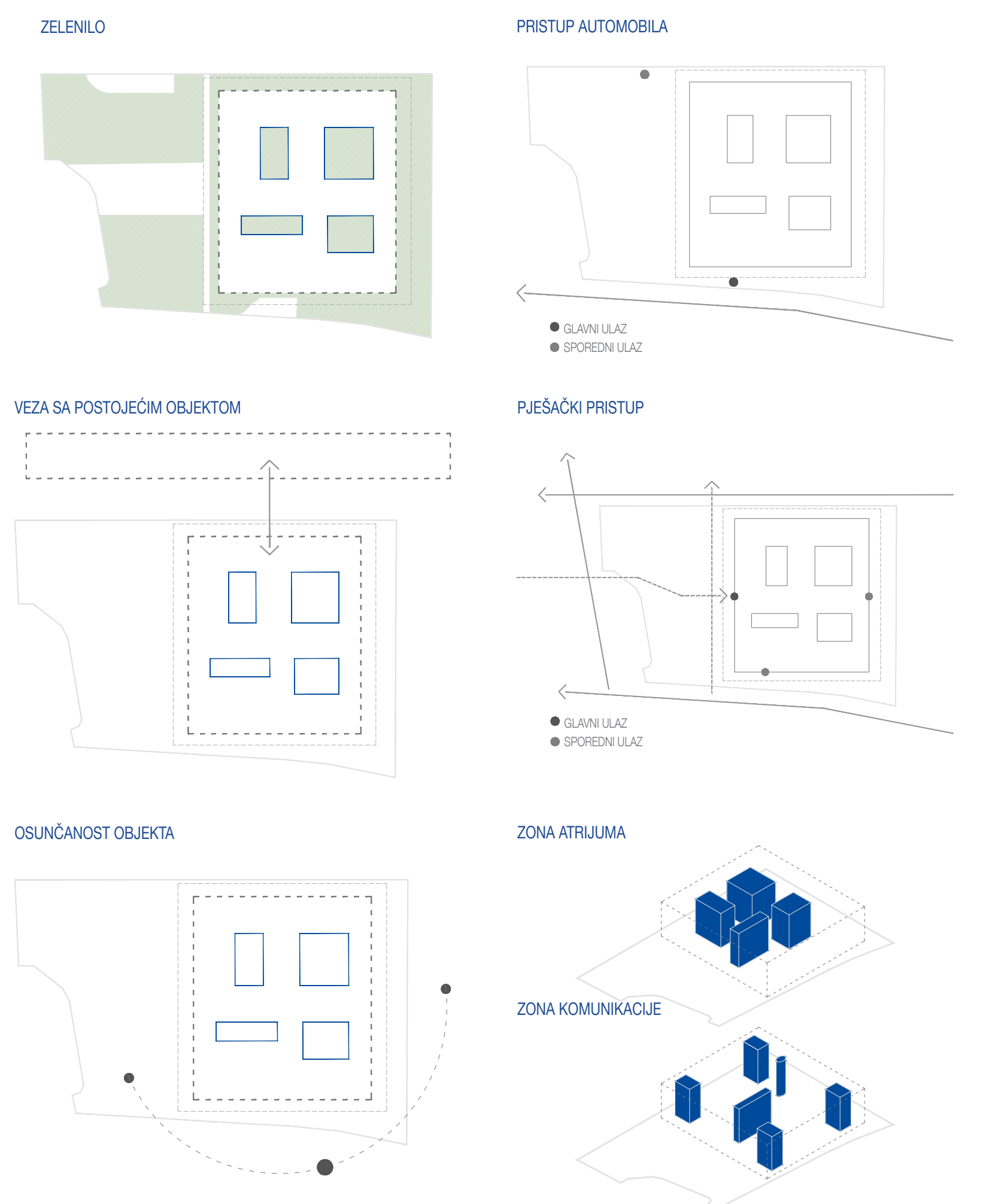
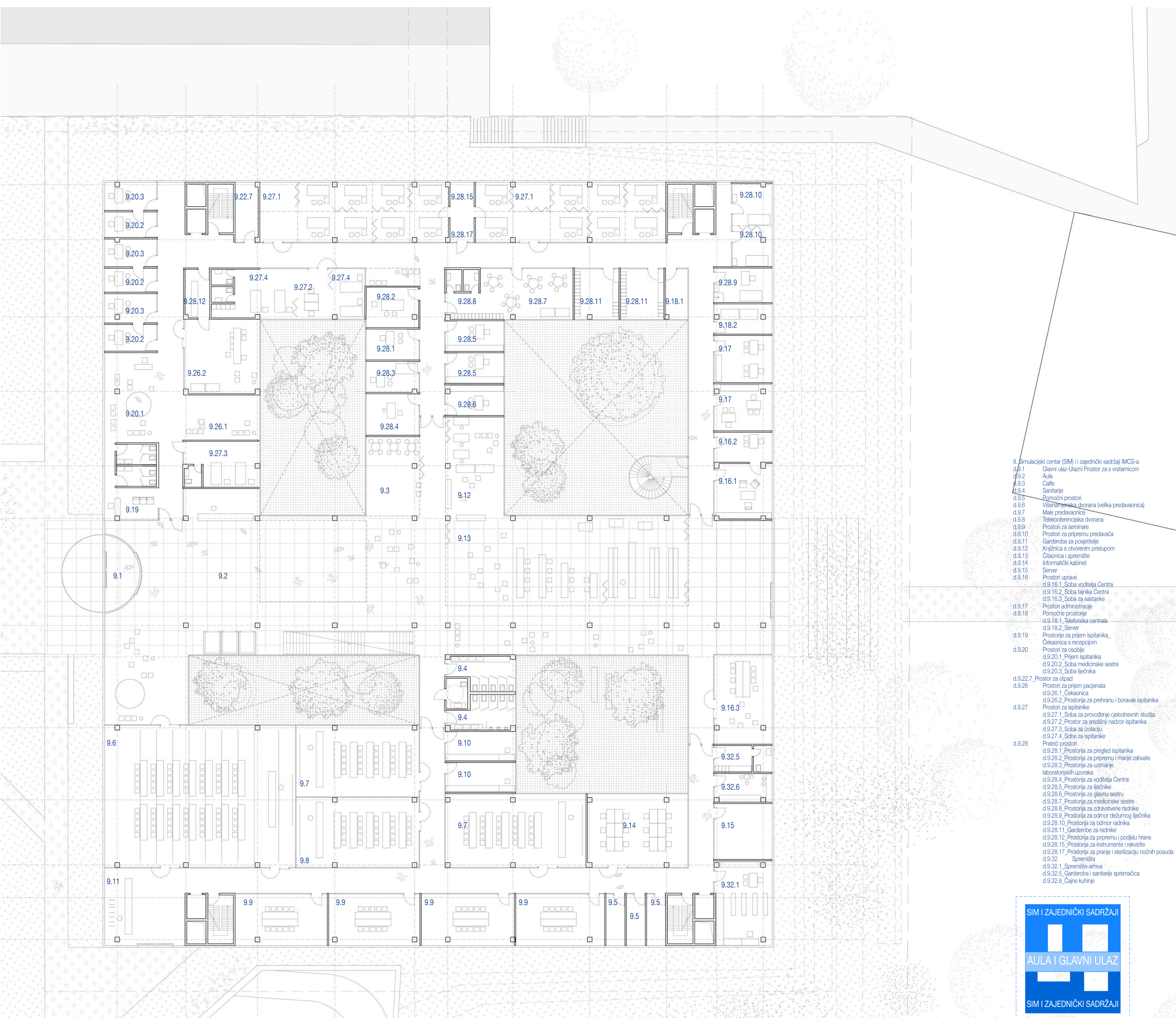


"Rather than rushing through our busy days without paying much attention to the spaces around us, we need to carve out a few moments here and there to allow ourselves to be aware of our place in the world and its place inside of us. We need to allow ourselves the time to see the sun glinting off the surface of the leaves, to listen to the sounds of silence and of nature. We need to stop and inhale the smell of the ocean salt or the fragrance of honeysuckle on a summer's night. We need to feel the gentle touch of a spring breeze. We can do all of this whether we are healthy or ill." - Esther M. Steinberg, Healing Spaces

Prostor u kojem boravimo, arhitektura i okoliš izravno utječu na ljudsko tijelo i psihi. Važan faktor kod osmišljavanja bolničke ustanove za brigu o ljudskom zdravlju, je upravo utjecaj stvaranja određenih prostora i atmosfera na pacijenta i ostale korisnike. To nameće razmišljanje o tome kako arhitektura zapravo utječe, i pitanja načela po kojima treba projektirati objekte namijenjene zdravstvu? Koji su faktori koji će pridonijeti brzem oporavku? Kreiranje raznih mogućnosti unutar ali i izvan objekta, raznolikost vanjskih aktivnosti, zone zelenila, krajobrazno uređenje, inkluzivni koncept cjelokupnog prostora za sve ljude su neke od misli vodilja.

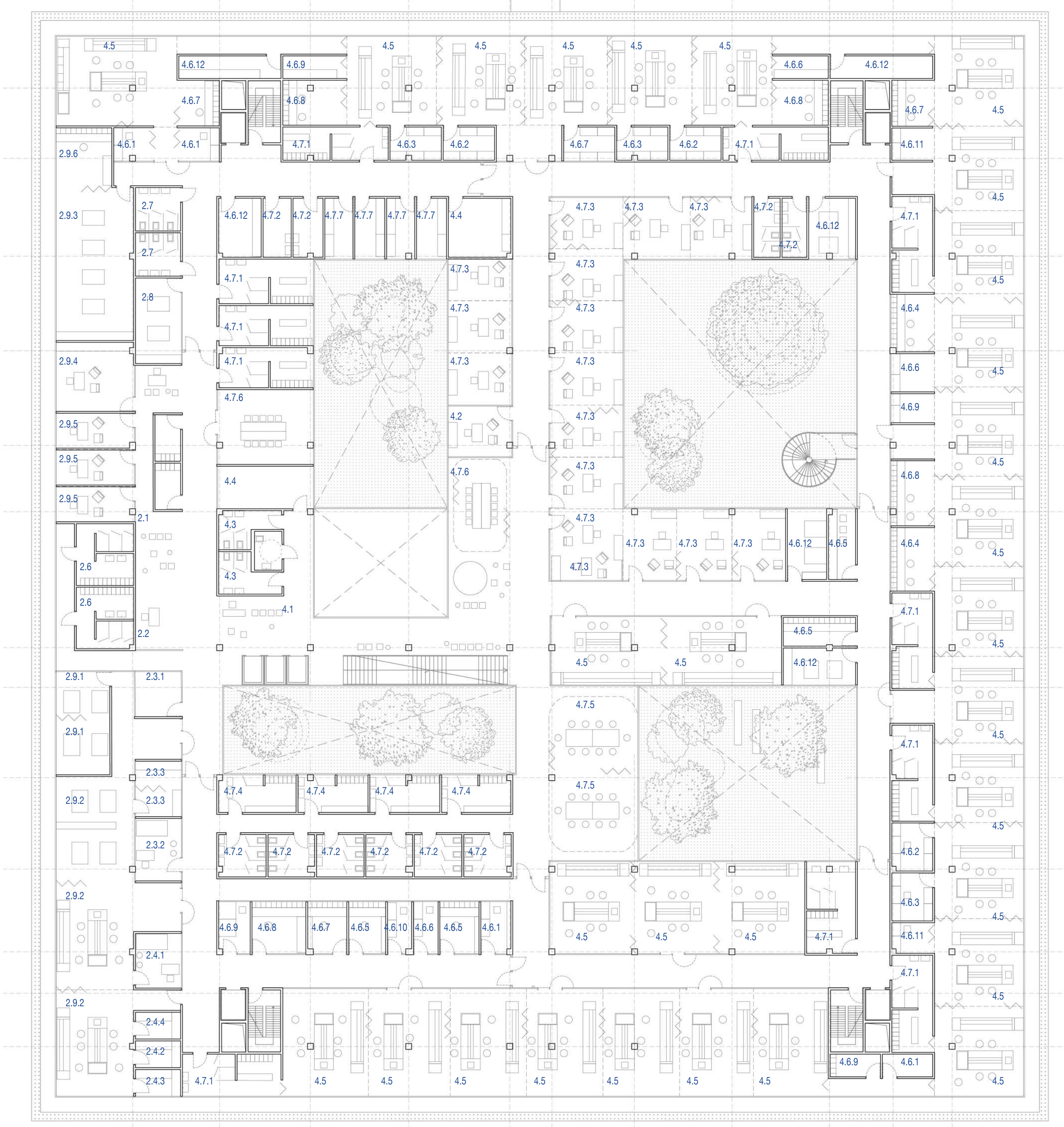




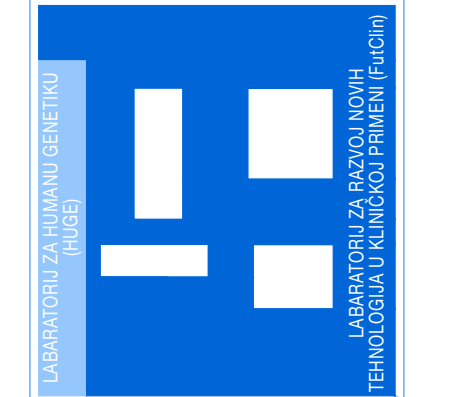
- 9 Simulacijski centar (SIM) i zajednički sadržaji (MCS-a)
- 9.0.1 Glavni ulaz-Ulazi Prostor za svestalnicom
  - 9.0.2 Aula
  - 9.0.3 Cafe
  - 9.0.4 Sadržaji
  - 9.0.5 Razgovorni prostori
  - 9.0.6 Veličina predavača (velika predavaonica)
  - 9.0.7 Mesto predavača
  - 9.0.8 Bakteriofenska buvača
  - 9.0.9 Prostor za seminar
  - 9.0.10 Prostor za pripremu predavača
  - 9.0.11 Garderoba za posjetitelje
  - 9.0.12 Kupaonica i toaletni prostor
  - 9.0.13 Otvorica i spremište
  - 9.0.14 Laboratorijski kabinet
  - 9.0.15 Server
  - 9.0.16 Prostor za rad
  - 9.0.16.1 Soba vodilja Centra
  - 9.0.16.2 Soba telefona Centra
  - 9.0.16.3 Soba za sastanke
  - 9.0.17 Prostor administracije
  - 9.0.18 Prostor za rad
  - 9.0.18.1 Telekomunikacijski centar
  - 9.0.18.2 Server
  - 9.0.19 Prostor za prijem ispitanika, Otvorica i recepcijom
  - 9.0.20 Prostor za ocjenu
  - 9.0.20.1 Prijem ispitanika
  - 9.0.20.2 Soba medicinske sestre
  - 9.0.20.3 Soba ispitanika
  - 9.0.22.7 Prostor za rad
  - 9.0.22.8 Prostor za prijem pacijenata
  - 9.0.22.9 Soba ispitanika
  - 9.0.22.10 Prostor za pripremu i bonus ispitanika
  - 9.0.27 Prostor za ispitanike
  - 9.0.27.1 Soba za provođenje epikričnih studija
  - 9.0.27.2 Prostor za medicinski radnik ispitanika
  - 9.0.27.3 Soba za isplatu
  - 9.0.27.4 Soba za isplatu
  - 9.0.28 Prostor za rad
  - 9.0.28.1 Prostor za prijem ispitanika
  - 9.0.28.2 Prostor za pripremu i materijal zahteva
  - 9.0.28.3 Prostor za učenje
  - 9.0.28.4 Prostor za vodilja Centra
  - 9.0.28.5 Prostor za ispitanika
  - 9.0.28.6 Prostor za ispitanika
  - 9.0.28.7 Prostor za medicinske sestre
  - 9.0.28.8 Prostor za ispitanika
  - 9.0.28.9 Prostor za odmor ispitanika
  - 9.0.28.10 Prostor za laboratorij ispitanika
  - 9.0.28.11 Garderoba za ispitanika
  - 9.0.28.12 Prostor za pripremu i podjelu hrane
  - 9.0.28.13 Prostor za istraživački rad
  - 9.0.28.17 Prostor za pranje i sterilizaciju medicinskih posuda
  - 9.0.30 Spremište
  - 9.0.30.1 Spremište za rad
  - 9.0.30.2 Garderoba za rad
  - 9.0.30.3 Otvorica



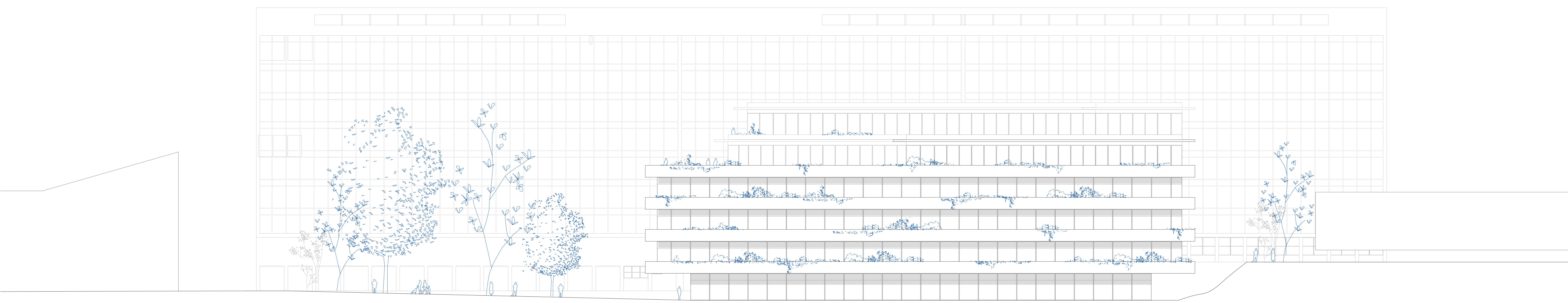
Tlocrt etaže prizemlja MJ 1:200



- 2 Laboratorij za humanu genetiku (HUGS)
- d2.1 Prostor za prijem i garanterom za pacijente
  - d2.2 Prostor medicinske sestre/tehničara
  - d2.3 Prostor za učenje ispitanika
  - d2.3.1 Prostor 1 (Garanterom i posuđe)
  - d2.3.2 Prostor 2 (Nestandardni posuđe)
  - d2.3.3 Pomorski prostor
  - d2.4 Prostor za kontrolu prijem posuda
  - d2.4.1 Prostor za prijem i razbijanje upis
  - d2.4.2 Spremište pomoćnog materijala
  - d2.4.3 Prostor za pripremu sušenja hladnja (+4°C)
  - d2.4.4 Prostor za hladnjače (-80°C)
  - d2.5 Uvod u vodilja
  - d2.6 Garderoba ispitanika M2
  - d2.7 Sadržaji ispitanika M2
  - d2.8 Pomorski prostor
  - d2.9 Laboratorij za genetik
  - d2.9.1 Prijem soba
  - d2.9.2 Otvorica ispitanika
  - d2.9.3 Sadržaji
  - d2.9.4 Uvod u vodilja laboratorija
  - d2.9.5 Uvod u zapovjednik
  - d2.9.6 Pomorski prostor
- Laboratorij za rad (neke tehnološke u kliničkoj primjeni (FuCH))
- d4.1 Prostor za prijem
  - d4.2 Uvod u vodilja
  - d4.3 Sadržaji M2
  - d4.4 Pomorski prostor
  - d4.5 Prostor za rad
  - d4.6 Prostor za rad
  - d4.6.1 Prostor za rad
  - d4.6.2 Prostor za rad
  - d4.6.3 Prostor za rad
  - d4.6.4 Prostor za rad
  - d4.6.5 Prostor za rad
  - d4.6.6 Prostor za rad
  - d4.6.7 Prostor za rad
  - d4.6.8 Prostor za rad
  - d4.6.9 Prostor za rad
  - d4.6.10 Prostor za rad
  - d4.6.11 Prostor za rad
  - d4.6.12 Prostor za rad
  - d4.6.13 Prostor za rad
  - d4.6.14 Prostor za rad
  - d4.6.15 Prostor za rad
  - d4.6.16 Prostor za rad
  - d4.6.17 Prostor za rad
  - d4.6.18 Prostor za rad
  - d4.6.19 Prostor za rad
  - d4.6.20 Prostor za rad
  - d4.6.21 Prostor za rad
  - d4.6.22 Prostor za rad
  - d4.6.23 Prostor za rad
  - d4.6.24 Prostor za rad
  - d4.6.25 Prostor za rad
  - d4.6.26 Prostor za rad
  - d4.6.27 Prostor za rad
  - d4.6.28 Prostor za rad
  - d4.6.29 Prostor za rad
  - d4.6.30 Prostor za rad
  - d4.6.31 Prostor za rad
  - d4.6.32 Prostor za rad
  - d4.6.33 Prostor za rad
  - d4.6.34 Prostor za rad
  - d4.6.35 Prostor za rad
  - d4.6.36 Prostor za rad
  - d4.6.37 Prostor za rad
  - d4.6.38 Prostor za rad
  - d4.6.39 Prostor za rad
  - d4.6.40 Prostor za rad
  - d4.6.41 Prostor za rad
  - d4.6.42 Prostor za rad
  - d4.6.43 Prostor za rad
  - d4.6.44 Prostor za rad
  - d4.6.45 Prostor za rad
  - d4.6.46 Prostor za rad
  - d4.6.47 Prostor za rad
  - d4.6.48 Prostor za rad
  - d4.6.49 Prostor za rad
  - d4.6.50 Prostor za rad
  - d4.6.51 Prostor za rad
  - d4.6.52 Prostor za rad
  - d4.6.53 Prostor za rad
  - d4.6.54 Prostor za rad
  - d4.6.55 Prostor za rad
  - d4.6.56 Prostor za rad
  - d4.6.57 Prostor za rad
  - d4.6.58 Prostor za rad
  - d4.6.59 Prostor za rad
  - d4.6.60 Prostor za rad
  - d4.6.61 Prostor za rad
  - d4.6.62 Prostor za rad
  - d4.6.63 Prostor za rad
  - d4.6.64 Prostor za rad
  - d4.6.65 Prostor za rad
  - d4.6.66 Prostor za rad
  - d4.6.67 Prostor za rad
  - d4.6.68 Prostor za rad
  - d4.6.69 Prostor za rad
  - d4.6.70 Prostor za rad
  - d4.6.71 Prostor za rad
  - d4.6.72 Prostor za rad
  - d4.6.73 Prostor za rad
  - d4.6.74 Prostor za rad
  - d4.6.75 Prostor za rad
  - d4.6.76 Prostor za rad
  - d4.6.77 Prostor za rad
  - d4.6.78 Prostor za rad
  - d4.6.79 Prostor za rad
  - d4.6.80 Prostor za rad
  - d4.6.81 Prostor za rad
  - d4.6.82 Prostor za rad
  - d4.6.83 Prostor za rad
  - d4.6.84 Prostor za rad
  - d4.6.85 Prostor za rad
  - d4.6.86 Prostor za rad
  - d4.6.87 Prostor za rad
  - d4.6.88 Prostor za rad
  - d4.6.89 Prostor za rad
  - d4.6.90 Prostor za rad
  - d4.6.91 Prostor za rad
  - d4.6.92 Prostor za rad
  - d4.6.93 Prostor za rad
  - d4.6.94 Prostor za rad
  - d4.6.95 Prostor za rad
  - d4.6.96 Prostor za rad
  - d4.6.97 Prostor za rad
  - d4.6.98 Prostor za rad
  - d4.6.99 Prostor za rad
  - d4.6.100 Prostor za rad

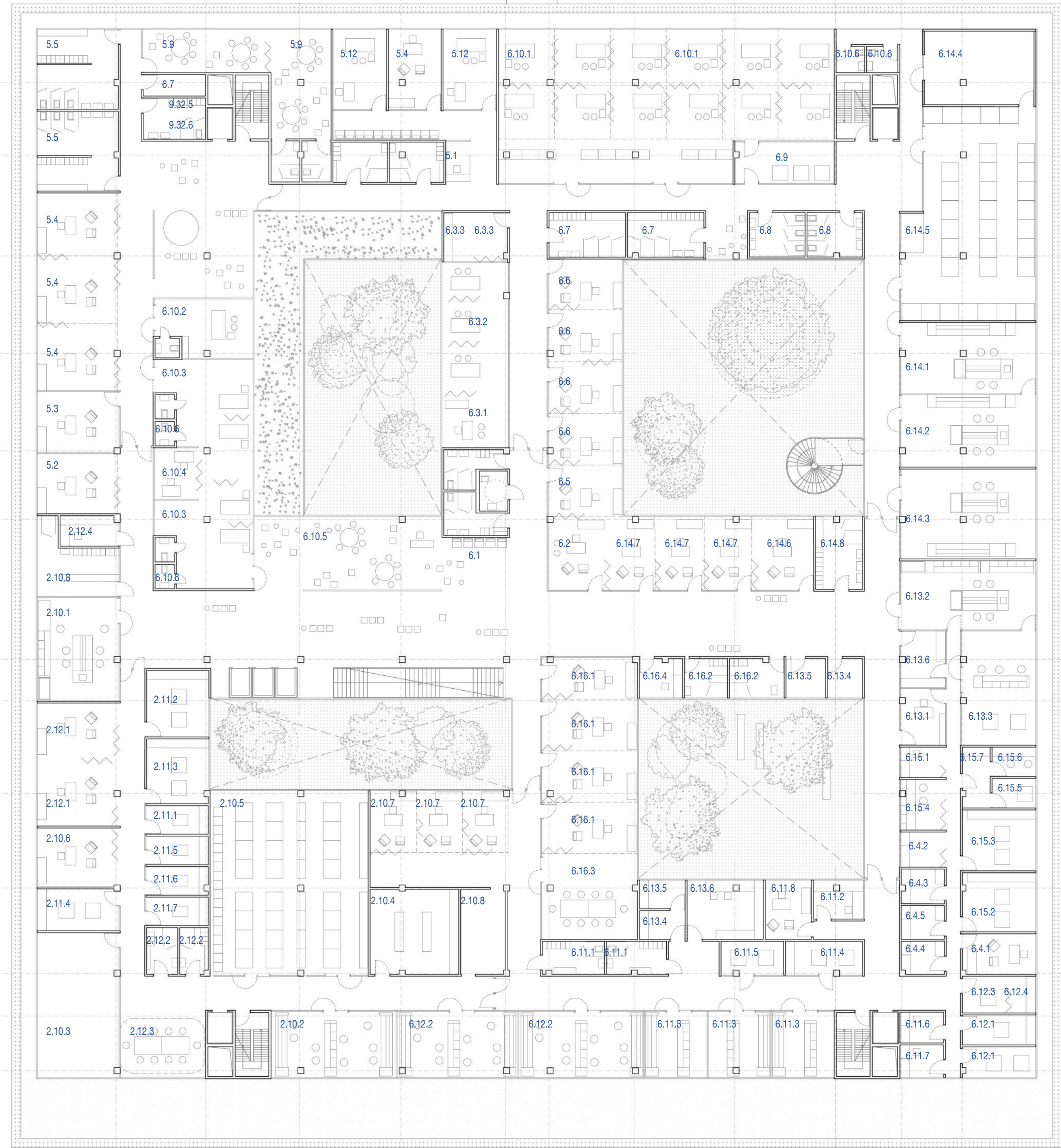
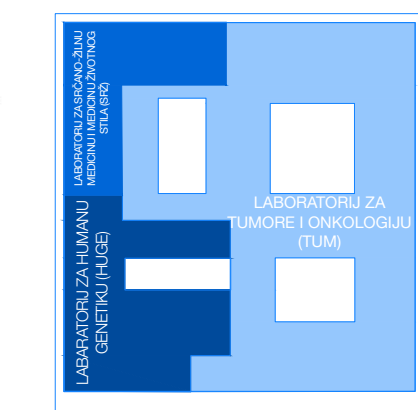


Tlocrt etaže 1 kat MJ 1:200

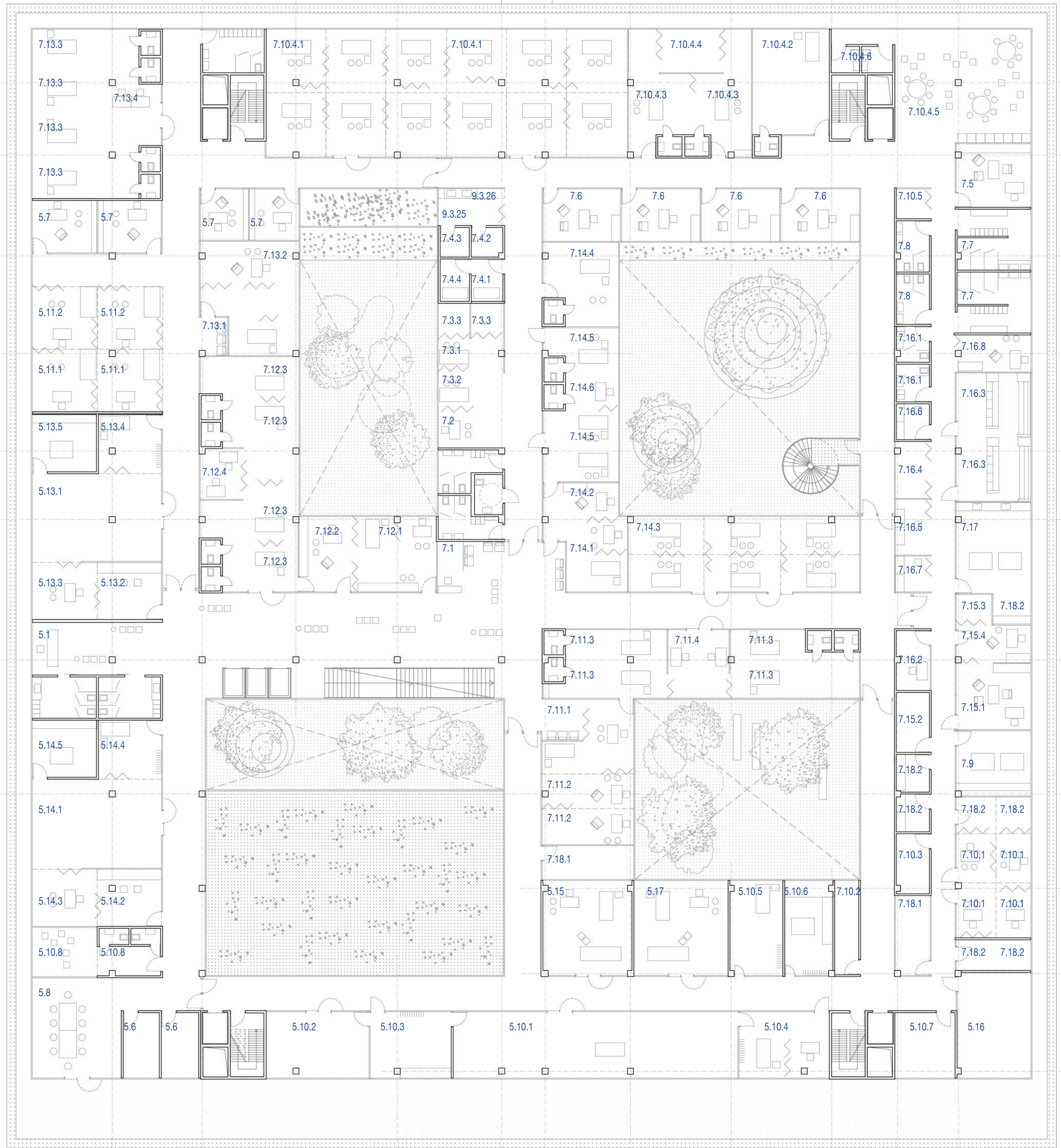


Probjele jug MJ 1:200

- 2. Laboratorij za humanu genetiku (HUGG)
- d2.10 Biblioteka
- d2.10.1 Laboratorij za zaprimanje materijala
- d2.10.2 Laboratorij za pripremu uzoraka
- d2.10.3 Prostorija za ledu dužak
- d2.10.4 Prostorija za ledonosi (80°C)
- d2.10.5 Prostorija za pohranu preparata
- d2.10.6 Radna soba vodljiva izobarike
- d2.10.7 Ured zapisa/ležišnice izobarike
- d2.10.8 Prostorija za ocjenu i gaderbom
- d2.10.9 Prostor za laboratorij
- d2.11.1 Prostor za skladništvo
- d2.11.2 Radna soba (+4°C)
- d2.11.3 Prostor za hladnjaču i zamrzivače (80°C)
- d2.11.4 Prostor za sterilizaciju i pripremu posuda
- d2.11.5 Spremnice kemikalija i analitičkim reagensima
- d2.11.6 Spremnice lab. posuda
- d2.11.7 Spremnice potrošnog materijala
- d2.12 Prostor za ispiranje
- d2.12.1 Ured ispitivača
- d2.12.2 Gaderbna pomoćna lab. odcijela
- d2.12.3 Soba za sastanke
- d2.12.4 Arhiva
- 5. Laboratorij za srčano-žilnu medicinu i medicinu životnog stila (S2)
- d5.1 Prostor za prijem i gaderbom za pacijente
- d5.2 Ured/Ostaci medicinske sestice
- d5.3 Ured vodjača
- d5.4 Održavanje laboratorija
- d5.5 Gaderbna odcijela
- d5.6 Prostorija za odmor
- d5.7 Soba za pripremu i održavanje sanitarnih materijala
- d5.8 Soba za održavanje sanitarnih materijala
- d5.9 Soba za održavanje sanitarnih materijala
- d5.10 Dvorana za neinvazivne postupke
- 6. Laboratorij za kromosomsku analizu (Krom)
- d6.1 Prostor za prijem pacijenata
- d6.2 Prostor za medicinske sestice
- d6.3 Prostor za održavanje uzoraka
- d6.3.1 Prostor 1 Standardni postupci
- d6.3.2 Prostor 2 Standardni postupci
- d6.3.3 Pomorski prostor
- d6.4 Prostor za centralni prijem uzoraka
- d6.4.1 Prostor za prijem i održavanje uzoraka
- d6.4.2 Spremnice potrošnog materijala
- d6.4.3 Pomoćni skladni uzorci na +20°C
- d6.4.4 Prostor za hladnjaču i zamrzivače (+4°C)
- d6.4.5 Prostor za hladnjaču (80°C)
- d6.5 Ured vodjača
- d6.6 Održavanje laboratorija
- d6.7 Gaderbna odcijela M2
- d6.8 Sanitarna odcijela M2
- d6.9 Pomorski prostor
- d6.10 Mikroskopski dnevni boravak
- d6.10.1 Soba za provođenje genotipskih studija
- d6.10.2 Soba za ocjenu
- d6.10.3 Soba ispitivanja
- d6.10.4 Prostor za analizu i pripremu uzoraka
- d6.10.5 Prostor za biopsiju (genotipska studija)
- d6.10.6 Sanitarna odcijela M2
- d6.10.7 Biopsijski laboratorij
- d6.11.1 Prostorator-gaderbna odcijela
- d6.11.2 Prostor za zaprimanje uzoraka
- d6.11.3 Laboratorij LAB Tip B
- d6.11.4 Prostor za pohranu podloga i reagensa/Priručno skladište i hladnjača komora za gotove i nezapaljive reagenze
- d6.11.5 Prostor za pohranu podloga i reagensa/Priručno skladište i hladnjača komora za gotove i nezapaljive reagenze
- d6.11.6 Prostor za pohranu podloga i reagensa/Priručno skladište i hladnjača komora za gotove i nezapaljive reagenze
- d6.11.7 Prostor za pohranu podloga i reagensa/Priručno skladište i hladnjača komora za gotove i nezapaljive reagenze
- d6.11.8 Prostor za pohranu podloga i reagensa/Priručno skladište i hladnjača komora za gotove i nezapaljive reagenze
- d6.11.9 Prostor za pohranu podloga i reagensa/Priručno skladište i hladnjača komora za gotove i nezapaljive reagenze
- d6.12 Laboratorij za mutagenost
- d6.12.1 Prostor za pripremu, mikroskopske i hladnjaču/HOOD
- d6.12.2 Laboratorij LAB Tip A
- d6.12.3 Prostor za pohranu podloga i reagensa/Priručno skladište i hladnjača komora za gotove i nezapaljive reagenze
- d6.13 Ovakvski laboratorij
- d6.13.1 Prostor za prijem materijala
- d6.13.2 Prostor za pohranu materijala
- d6.13.3 Prostor za pohranu materijala
- d6.13.4 Prostor za pohranu materijala
- d6.13.5 Prostor za pohranu materijala
- d6.13.6 Prostor za pohranu materijala
- d6.13.7 Prostor za pohranu materijala
- d6.13.8 Prostor za pohranu materijala
- d6.13.9 Prostor za pohranu materijala
- d6.13.10 Prostor za pohranu materijala
- d6.14 Biopsijski laboratorij
- d6.14.1 Laboratorij za zaprimanje materijala
- d6.14.2 Laboratorij za pripremu uzoraka
- d6.14.3 Prostorija za ledu dužak
- d6.14.4 Prostorija za ledonosi (80°C)
- d6.14.5 Prostorija za pohranu preparata
- d6.14.6 Radna soba vodljiva izobarike
- d6.14.7 Ured zapisa/ležišnice izobarike
- d6.14.8 Prostorija za ocjenu i gaderbom
- d6.14.9 Prostor za laboratorij
- d6.15.1 Prostor za skladništvo
- d6.15.2 Hladnjača (+4°C)
- d6.15.3 Prostor za sterilizaciju i pripremu posuda
- d6.15.4 Prostor za sterilizaciju i pripremu posuda
- d6.15.5 Spremnice kemikalija i analitičkim reagensima
- d6.15.6 Spremnice lab. posuda
- d6.15.7 Spremnice potrošnog materijala
- d6.16 Prostor za ispiranje
- d6.16.1 Ured ispitivača
- d6.16.2 Gaderbna pomoćna lab. odcijela
- d6.16.3 Soba za sastanke
- d6.16.4 Arhiva
- 9. Simulacijski centar (SM) i zajednički sadržaji (MCS-a)
- d9.32.1 Simulacija
- d9.32.2 Gaderbna i sanitarna spremnica
- d9.32.3 Čipne kuhinje

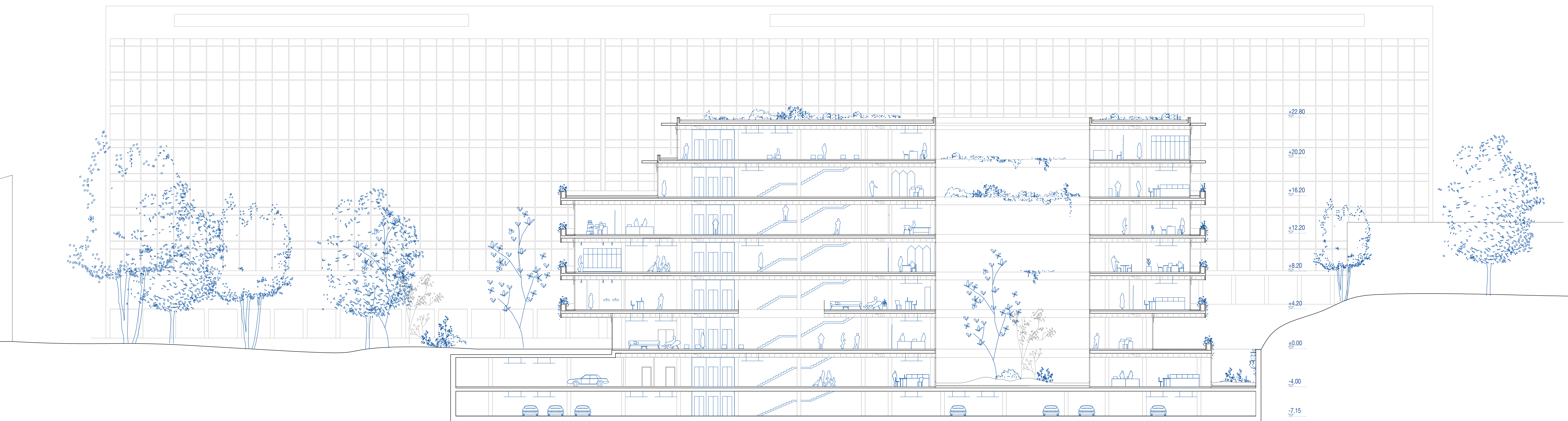
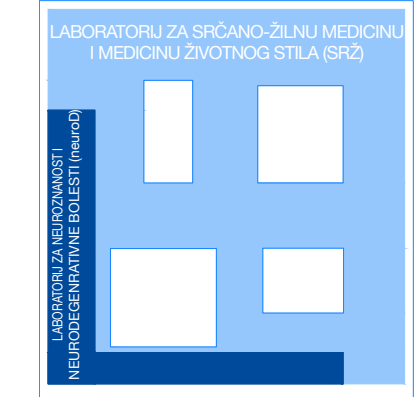


Tlocrt etaže 2 kat MJ 1:200



Tlocrt etaže 3 kat MJ 1:200

- 5. Laboratorij za srčano-žilnu medicinu i medicinu životnog stila (S2)
- d5.1 Prostor za prijem i gaderbom za pacijente
- d5.2 Ured/Ostaci medicinske sestice
- d5.3 Ured vodjača
- d5.4 Održavanje laboratorija
- d5.5 Gaderbna odcijela
- d5.6 Prostorija za odmor
- d5.7 Soba za pripremu i održavanje sanitarnih materijala
- d5.8 Soba za održavanje sanitarnih materijala
- d5.9 Soba za održavanje sanitarnih materijala
- d5.10 Dvorana za neinvazivne postupke
- 7. Laboratorij za neuromuskularnu i neurodegenerativnu bolest (NeuroD)
- d7.1 Prostor za prijem pacijenata
- d7.2 Prostor za medicinske sestice
- d7.3 Prostor za održavanje uzoraka
- d7.3.1 Prostor 1 Standardni postupci
- d7.3.2 Prostor 2 Standardni postupci
- d7.3.3 Pomorski prostor
- d7.4 Prostor za centralni prijem uzoraka
- d7.4.1 Prostor za prijem i održavanje uzoraka
- d7.4.2 Spremnice potrošnog materijala
- d7.4.3 Pomoćni skladni uzorci na +20°C
- d7.4.4 Prostor za hladnjaču i zamrzivače (+4°C)
- d7.4.5 Prostor za hladnjaču (80°C)
- d7.5 Ured vodjača
- d7.6 Održavanje laboratorija
- d7.7 Gaderbna odcijela M2
- d7.8 Sanitarna odcijela M2
- d7.9 Pomorski prostor
- d7.10 Mikroskopski dnevni boravak
- d7.10.1 Soba za provođenje genotipskih studija
- d7.10.2 Soba za ocjenu
- d7.10.3 Soba ispitivanja
- d7.10.4 Prostor za analizu i pripremu uzoraka
- d7.10.5 Prostor za biopsiju (genotipska studija)
- d7.10.6 Sanitarna odcijela M2
- d7.10.7 Biopsijski laboratorij
- d7.11.1 Prostorator-gaderbna odcijela
- d7.11.2 Prostor za zaprimanje uzoraka
- d7.11.3 Laboratorij LAB Tip B
- d7.11.4 Prostor za pohranu podloga i reagensa/Priručno skladište i hladnjača komora za gotove i nezapaljive reagenze
- d7.11.5 Prostor za pohranu podloga i reagensa/Priručno skladište i hladnjača komora za gotove i nezapaljive reagenze
- d7.11.6 Prostor za pohranu podloga i reagensa/Priručno skladište i hladnjača komora za gotove i nezapaljive reagenze
- d7.11.7 Prostor za pohranu podloga i reagensa/Priručno skladište i hladnjača komora za gotove i nezapaljive reagenze
- d7.11.8 Prostor za pohranu podloga i reagensa/Priručno skladište i hladnjača komora za gotove i nezapaljive reagenze
- d7.11.9 Prostor za pohranu podloga i reagensa/Priručno skladište i hladnjača komora za gotove i nezapaljive reagenze
- d7.12 Laboratorij za mutagenost
- d7.12.1 Prostor za pripremu, mikroskopske i hladnjaču/HOOD
- d7.12.2 Laboratorij LAB Tip A
- d7.12.3 Prostor za pohranu podloga i reagensa/Priručno skladište i hladnjača komora za gotove i nezapaljive reagenze
- d7.13 Ovakvski laboratorij
- d7.13.1 Prostor za prijem materijala
- d7.13.2 Prostor za pohranu materijala
- d7.13.3 Prostor za pohranu materijala
- d7.13.4 Prostor za pohranu materijala
- d7.13.5 Prostor za pohranu materijala
- d7.13.6 Prostor za pohranu materijala
- d7.13.7 Prostor za pohranu materijala
- d7.13.8 Prostor za pohranu materijala
- d7.13.9 Prostor za pohranu materijala
- d7.13.10 Prostor za pohranu materijala
- d7.14 Biopsijski laboratorij
- d7.14.1 Laboratorij za zaprimanje materijala
- d7.14.2 Laboratorij za pripremu uzoraka
- d7.14.3 Prostorija za ledu dužak
- d7.14.4 Prostorija za ledonosi (80°C)
- d7.14.5 Prostorija za pohranu preparata
- d7.14.6 Radna soba vodljiva izobarike
- d7.14.7 Ured zapisa/ležišnice izobarike
- d7.14.8 Prostorija za ocjenu i gaderbom
- d7.14.9 Prostor za laboratorij
- d7.15.1 Prostor za skladništvo
- d7.15.2 Hladnjača (+4°C)
- d7.15.3 Prostor za sterilizaciju i pripremu posuda
- d7.15.4 Prostor za sterilizaciju i pripremu posuda
- d7.15.5 Spremnice kemikalija i analitičkim reagensima
- d7.15.6 Spremnice lab. posuda
- d7.15.7 Spremnice potrošnog materijala
- d7.16 Prostor za ispiranje
- d7.16.1 Ured ispitivača
- d7.16.2 Gaderbna pomoćna lab. odcijela
- d7.16.3 Soba za sastanke
- d7.16.4 Arhiva
- 9. Simulacijski centar (SM) i zajednički sadržaji (MCS-a)
- d9.32.1 Simulacija
- d9.32.2 Gaderbna i sanitarna spremnica
- d9.32.3 Čipne kuhinje



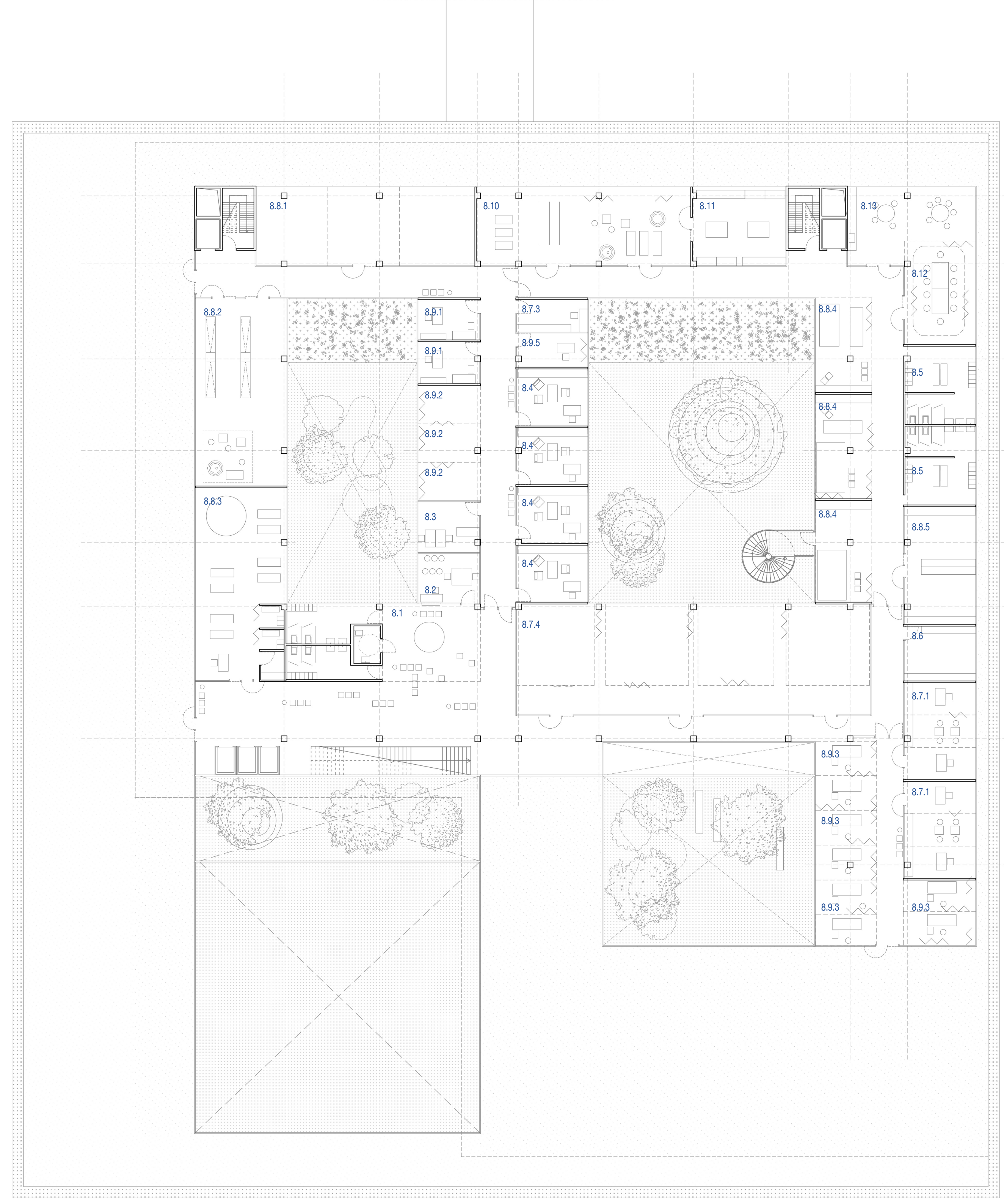
Presjek 1-1 MJ 1:200



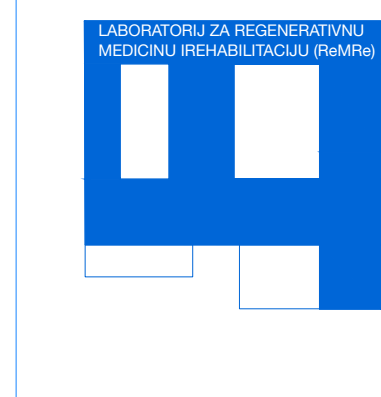
- 1. Laboratorij za biologiju stanica i tkiva (BEST)
- d.1.1 Prostor za prijem pacijenata s gerontoznim santejama
- d.1.2 Prostor za medicinske sestre
- d.1.3 Prostor za prijem uzoraka
- d.1.3.1 Prostor s biološkim postupci
- d.1.3.2 Prostor s biološkim postupci
- d.1.3.3 Prostor s biološkim postupci
- d.1.4 Prostor za kontrolu prijem uzoraka
- d.1.4.1 Prostor za prijem uzoraka
- d.1.4.2 Prostor za prijem uzoraka
- d.1.4.3 Prostor za prijem uzoraka
- d.1.4.4 Prostor za prijem uzoraka
- d.1.4.5 Prostor za prijem uzoraka
- d.1.4.6 Prostor za prijem uzoraka
- d.1.4.7 Prostor za prijem uzoraka
- d.1.4.8 Prostor za prijem uzoraka
- d.1.4.9 Prostor za prijem uzoraka
- d.1.4.10 Prostor za prijem uzoraka
- d.1.5 Prostor za prijem uzoraka
- d.1.6 Prostor za prijem uzoraka
- d.1.7 Prostor za prijem uzoraka
- d.1.8 Prostor za prijem uzoraka
- d.1.9 Prostor za prijem uzoraka
- d.1.10 Prostor za prijem uzoraka
- d.1.11 Prostor za prijem uzoraka
- d.1.12 Prostor za prijem uzoraka
- d.1.13 Prostor za prijem uzoraka
- d.1.14 Prostor za prijem uzoraka
- d.1.15 Prostor za prijem uzoraka
- d.1.16 Prostor za prijem uzoraka
- d.1.17 Prostor za prijem uzoraka
- d.1.18 Prostor za prijem uzoraka



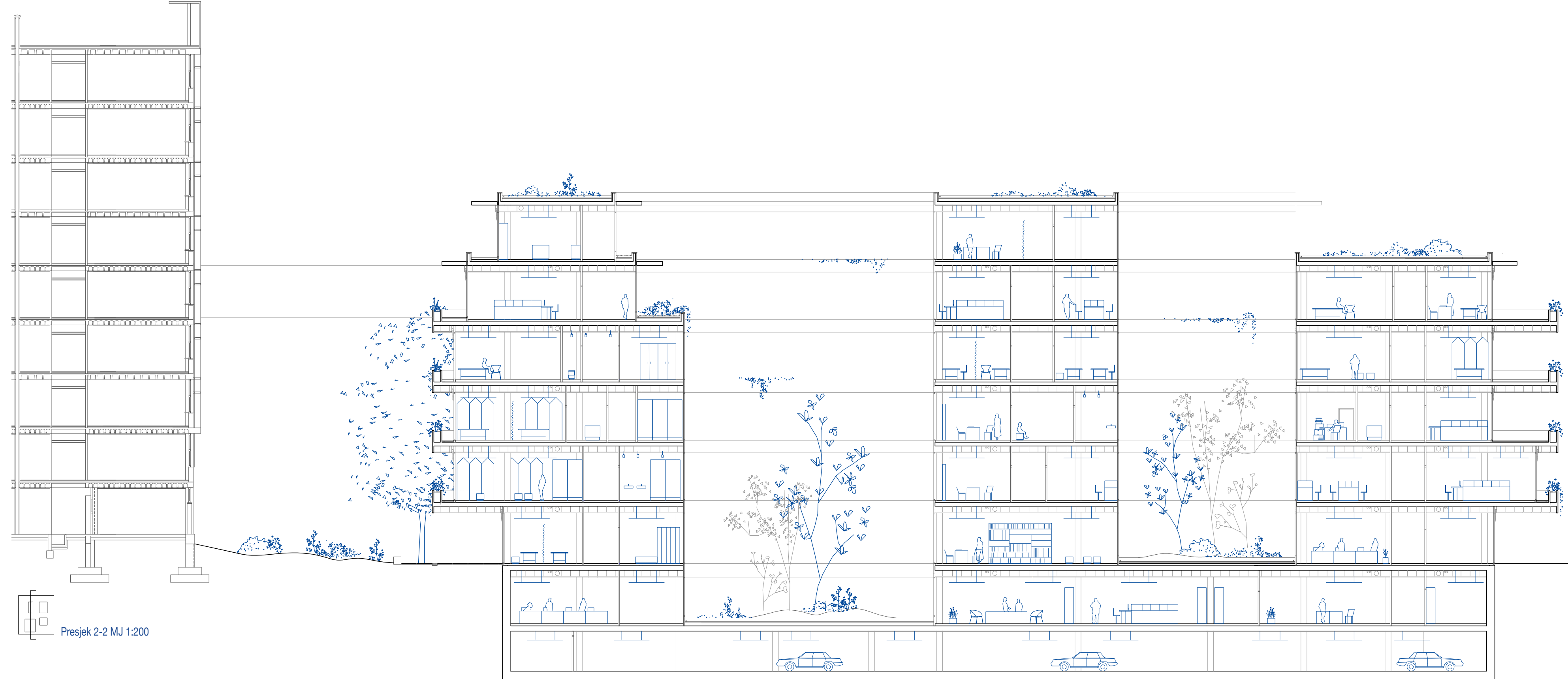
Tlocrt etaže 4 kat MJ 1:200



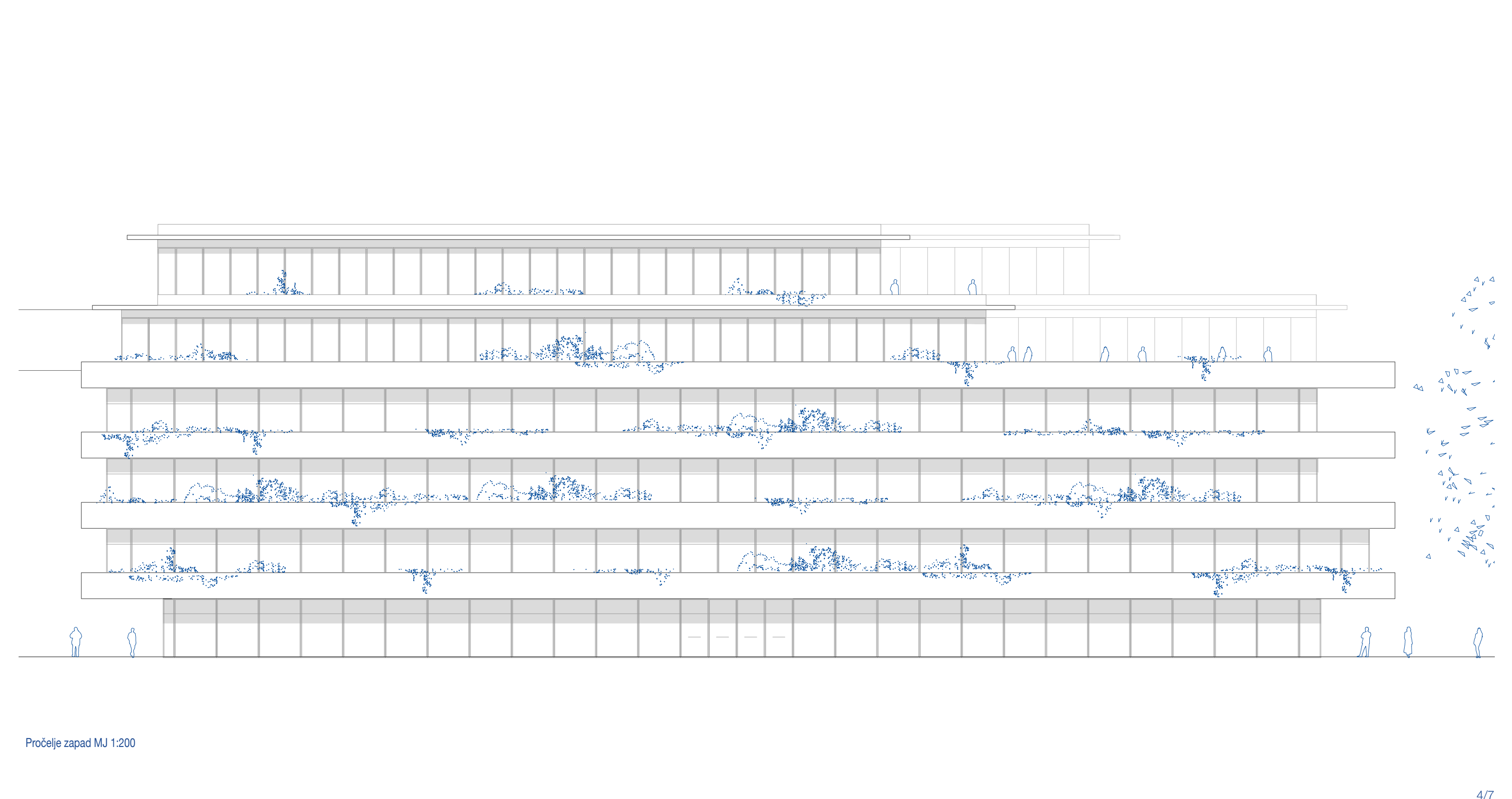
- 8. Laboratorij za Laboratorij za regenerativnu medicinu i rehabilitaciju (RMR)
- d.8.1 Prostor za prijem s gerontoznim santejama za pacijente
- d.8.2 Uvodni Odjel medicinske sestre
- d.8.3 Uvodni Odjel
- d.8.4 Odjel medicinske sestre
- d.8.5 Odjel medicinske sestre
- d.8.6 Prostor za prijem uzoraka
- d.8.7 Prostor za prijem uzoraka
- d.8.8 Prostor za prijem uzoraka
- d.8.9 Prostor za prijem uzoraka
- d.8.10 Prostor za prijem uzoraka
- d.8.11 Prostor za prijem uzoraka
- d.8.12 Prostor za prijem uzoraka
- d.8.13 Prostor za prijem uzoraka
- d.8.14 Prostor za prijem uzoraka
- d.8.15 Prostor za prijem uzoraka
- d.8.16 Prostor za prijem uzoraka
- d.8.17 Prostor za prijem uzoraka
- d.8.18 Prostor za prijem uzoraka
- d.8.19 Prostor za prijem uzoraka
- d.8.20 Prostor za prijem uzoraka
- d.8.21 Prostor za prijem uzoraka
- d.8.22 Prostor za prijem uzoraka
- d.8.23 Prostor za prijem uzoraka
- d.8.24 Prostor za prijem uzoraka
- d.8.25 Prostor za prijem uzoraka
- d.8.26 Prostor za prijem uzoraka
- d.8.27 Prostor za prijem uzoraka
- d.8.28 Prostor za prijem uzoraka
- d.8.29 Prostor za prijem uzoraka
- d.8.30 Prostor za prijem uzoraka
- d.8.31 Prostor za prijem uzoraka
- d.8.32 Prostor za prijem uzoraka
- d.8.33 Prostor za prijem uzoraka
- d.8.34 Prostor za prijem uzoraka
- d.8.35 Prostor za prijem uzoraka
- d.8.36 Prostor za prijem uzoraka
- d.8.37 Prostor za prijem uzoraka
- d.8.38 Prostor za prijem uzoraka
- d.8.39 Prostor za prijem uzoraka
- d.8.40 Prostor za prijem uzoraka
- d.8.41 Prostor za prijem uzoraka
- d.8.42 Prostor za prijem uzoraka
- d.8.43 Prostor za prijem uzoraka
- d.8.44 Prostor za prijem uzoraka
- d.8.45 Prostor za prijem uzoraka
- d.8.46 Prostor za prijem uzoraka
- d.8.47 Prostor za prijem uzoraka
- d.8.48 Prostor za prijem uzoraka
- d.8.49 Prostor za prijem uzoraka
- d.8.50 Prostor za prijem uzoraka
- d.8.51 Prostor za prijem uzoraka
- d.8.52 Prostor za prijem uzoraka
- d.8.53 Prostor za prijem uzoraka
- d.8.54 Prostor za prijem uzoraka
- d.8.55 Prostor za prijem uzoraka
- d.8.56 Prostor za prijem uzoraka
- d.8.57 Prostor za prijem uzoraka
- d.8.58 Prostor za prijem uzoraka
- d.8.59 Prostor za prijem uzoraka
- d.8.60 Prostor za prijem uzoraka
- d.8.61 Prostor za prijem uzoraka
- d.8.62 Prostor za prijem uzoraka
- d.8.63 Prostor za prijem uzoraka
- d.8.64 Prostor za prijem uzoraka
- d.8.65 Prostor za prijem uzoraka
- d.8.66 Prostor za prijem uzoraka
- d.8.67 Prostor za prijem uzoraka
- d.8.68 Prostor za prijem uzoraka
- d.8.69 Prostor za prijem uzoraka
- d.8.70 Prostor za prijem uzoraka
- d.8.71 Prostor za prijem uzoraka
- d.8.72 Prostor za prijem uzoraka
- d.8.73 Prostor za prijem uzoraka
- d.8.74 Prostor za prijem uzoraka
- d.8.75 Prostor za prijem uzoraka
- d.8.76 Prostor za prijem uzoraka
- d.8.77 Prostor za prijem uzoraka
- d.8.78 Prostor za prijem uzoraka
- d.8.79 Prostor za prijem uzoraka
- d.8.80 Prostor za prijem uzoraka
- d.8.81 Prostor za prijem uzoraka
- d.8.82 Prostor za prijem uzoraka
- d.8.83 Prostor za prijem uzoraka
- d.8.84 Prostor za prijem uzoraka
- d.8.85 Prostor za prijem uzoraka
- d.8.86 Prostor za prijem uzoraka
- d.8.87 Prostor za prijem uzoraka
- d.8.88 Prostor za prijem uzoraka
- d.8.89 Prostor za prijem uzoraka
- d.8.90 Prostor za prijem uzoraka
- d.8.91 Prostor za prijem uzoraka
- d.8.92 Prostor za prijem uzoraka
- d.8.93 Prostor za prijem uzoraka
- d.8.94 Prostor za prijem uzoraka
- d.8.95 Prostor za prijem uzoraka
- d.8.96 Prostor za prijem uzoraka
- d.8.97 Prostor za prijem uzoraka
- d.8.98 Prostor za prijem uzoraka
- d.8.99 Prostor za prijem uzoraka
- d.8.100 Prostor za prijem uzoraka



Tlocrt etaže 5 kat MJ 1:200



Presjek 2-2 MJ 1:200



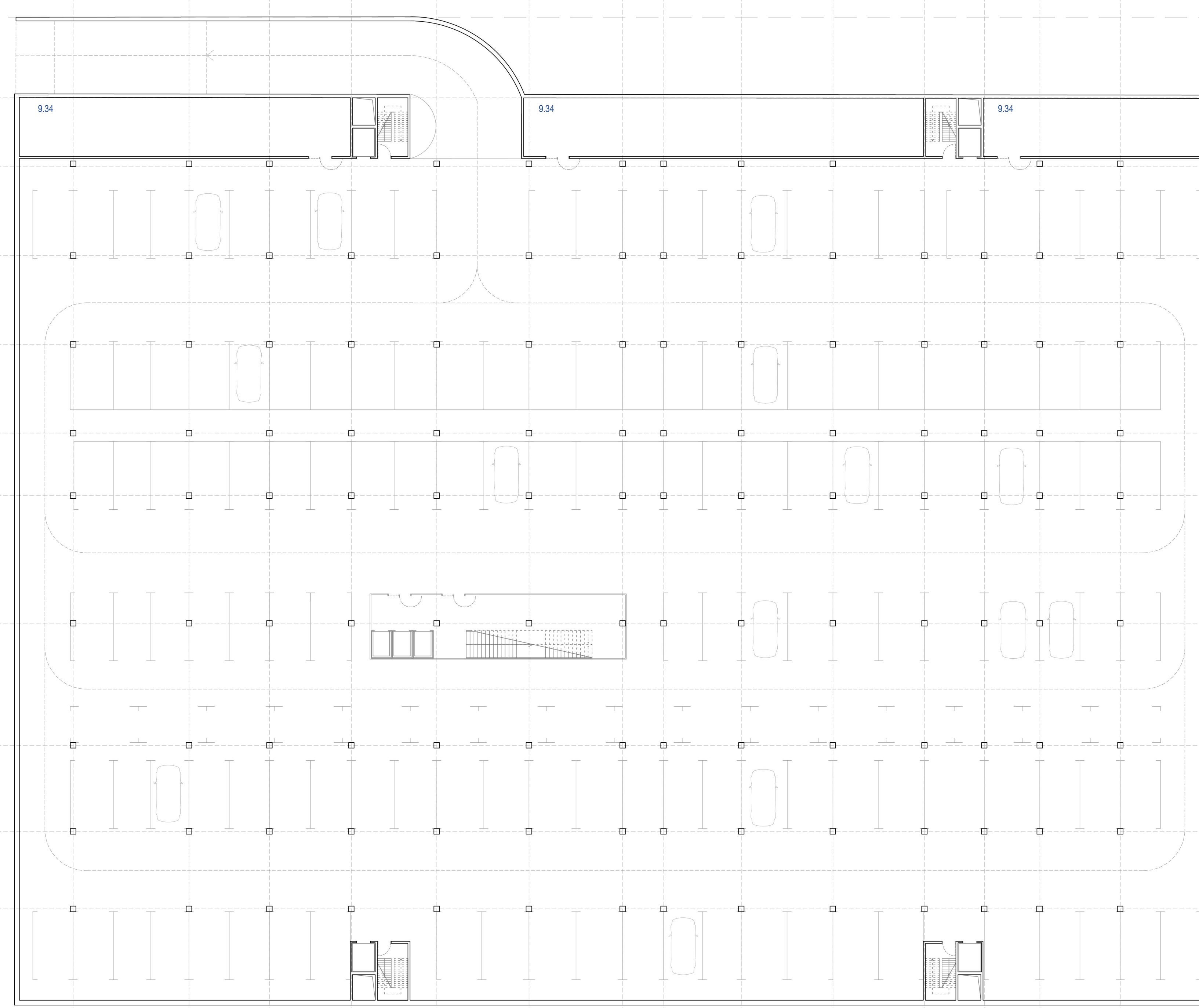
Pogledje zapad MJ 1:200



⌚ Tlocrt etaže -1 podzemna etaža MJ 1:200



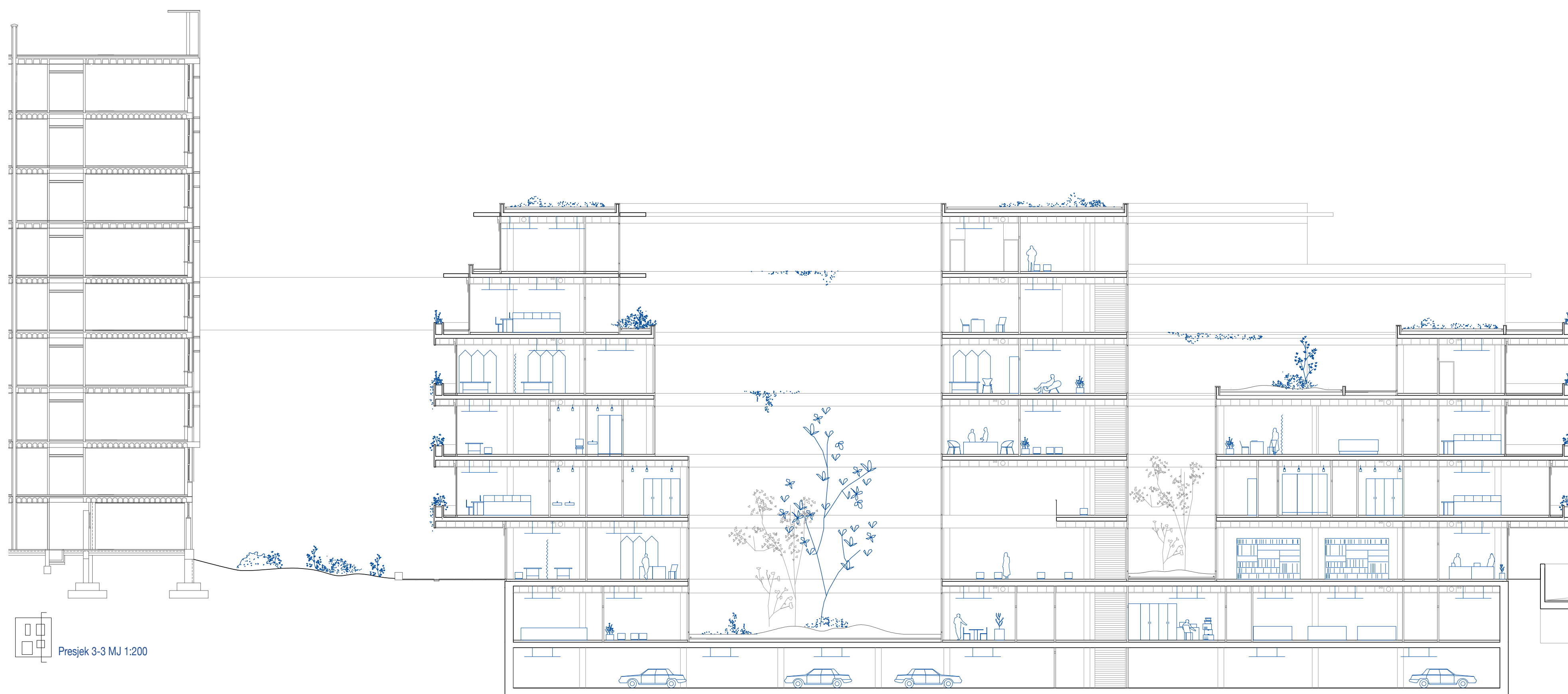
- 9. Simulacijski centar (SM) i zajednički sadržaji MCS-a
- 9.21 Laboratorij za slikovnu analizu 1- Prostor za MRI
- 9.21.1 MR snimanica (7 T)
- 9.21.2 Prostor za analizu
- 9.21.3 Tehnički prostor uz MR snimanicu
- 9.21.4 Kontrolna soba uz MR snimanicu
- 9.21.5 Kabinica za pacijenta uz MR snimanicu
- 9.21.6 Prostor za održavanje namaza MR dijagnostike
- 9.22 Laboratorij za slikovnu analizu 2- Prostor za PET/CT
- 9.22.1 PET/CT snimanica
- 9.22.2 Tehnički prostor uz CT snimanicu
- 9.22.3 Kontrolna soba uz CT snimanicu
- 4.1.13.02.1 Kabinica za pacijenta uz CT snimanicu
- 9.22.4 Prostor za održavanje namaza PET/CT dijagnostike
- 9.22.5 Prostor za dekontaminaciju
- 9.22.6 Prostor za oporavak RF
- 9.22.7 Prostor za primjenu kontrasta
- 9.22.8 Prostor za "hot" lok. sa sanitarnim čuvom M-2
- 9.22.9 Prostor za "cold" lok. sa sanitarnim čuvom M-2
- 9.23 Prostor za DVA snimanicu
- 9.24 Prostor za Agere 700s
- 9.25 Prostor za UV dijagnostiku
- 9.26 Pratići prostor
- 9.28.15 Prostor za pohranu gotovih i vodenih stakala
- 9.28.16 Prostor za razvrstavanje i pohranu ispod mikroskopa
- 9.28.17 Prostor za ispitivanje otopne jedinice za laboratorijske fluoride
- 9.29 Prostor za održavanje laboratorijskih brojeva i tekovni pokusi
- 9.29.1 Laboratorij za rad sa životinjama u pokusu
- 9.30 Zračna komora
- 9.30.1 Zračna komora za ulazak osoblja
- 9.30.2 Zračna komora za materijal i medicinsku opremu
- 9.30.3 Zračna komora za transfer i dekontaminaciju materijala
- 9.30.4 Prostor za ispitivanje autoklaviranja
- 9.31 Prostor za dekontaminaciju i ispitivanje
- 9.31.1 Prostor za čišćenje brzojake kavitacije
- 9.31.2 Spremište za pranje stakala
- 9.31.3 Spremište za otopne materijale
- 9.31.4 Spremište za otopne materijale za osobnu zaštitu
- 9.31.5 Prostor za opremu
- 9.31.6 Prostor za opremu
- 9.32 Suplementarni vještaci
- 9.32.1 Spremište za kemikalije
- 9.32.2 Spremište laboratorijske opreme
- 9.32.3 Skladiste opasnih tvari i pištolja
- 9.32.4 Skladiste i namještaj spremnica
- 9.32.5 Čaše i kuhinje
- 9.32.6 Dječji gospodstvo
- 9.33 Prostor za obradu i oporavak laboratorijskih voda
- 9.33.1 Prostor za održavanje laboratorijske opreme
- 9.33.2 Prostor za održavanje patološkog i molekularnog opada
- 9.33.3 Prostor za održavanje opasnog mekaničkog opada
- 9.33.4 Prostor za održavanje radioaktivnog opada
- 9.33.5 Prostor za održavanje standardnog opada
- 9.34 Tehnički oporavak
- 9.35 Laboratorij za perimetriku
- 9.36 Prostor za video nadzor
- 3. Laboratorij za biotomografiju i analizu podataka i sistemu (BASE)
- 3.1 Prostor za prijem
- 3.2 Uvodni odjel
- 3.3 Garderobna obojica M2
- 3.4 Sanitarna obojica M2
- 3.5 Prostor za prijem
- 3.6 Laboratorij za analizu i modifikaciju
- 3.7 Prostor za održavanje opreme i sistem\_BKS
- 3.8 Laboratorij za biotomografiju
- 3.9 Pratići prostor laboratorija
- 3.9.1 Spremište voda
- 3.9.2 Uvodni strahovača
- 3.9.3 Soba za sastanke
- 3.9.4 Atrij



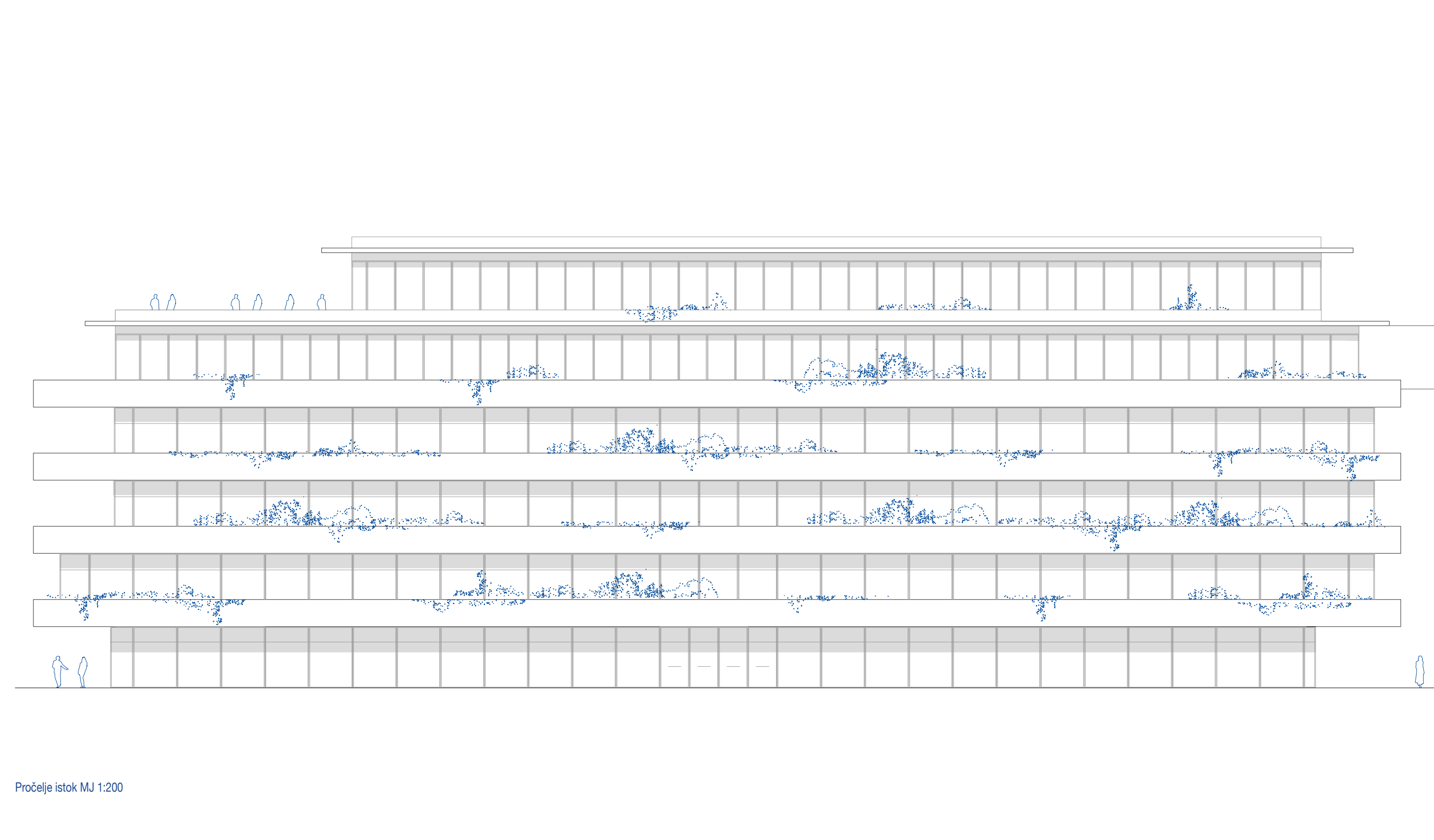
9. Simulacijski centar (SM) 9.34 Tehnički pogon



⌚ Tlocrt etaže -2 podzemna etaža MJ 1:200



Presjek 3-3 MJ 1:200



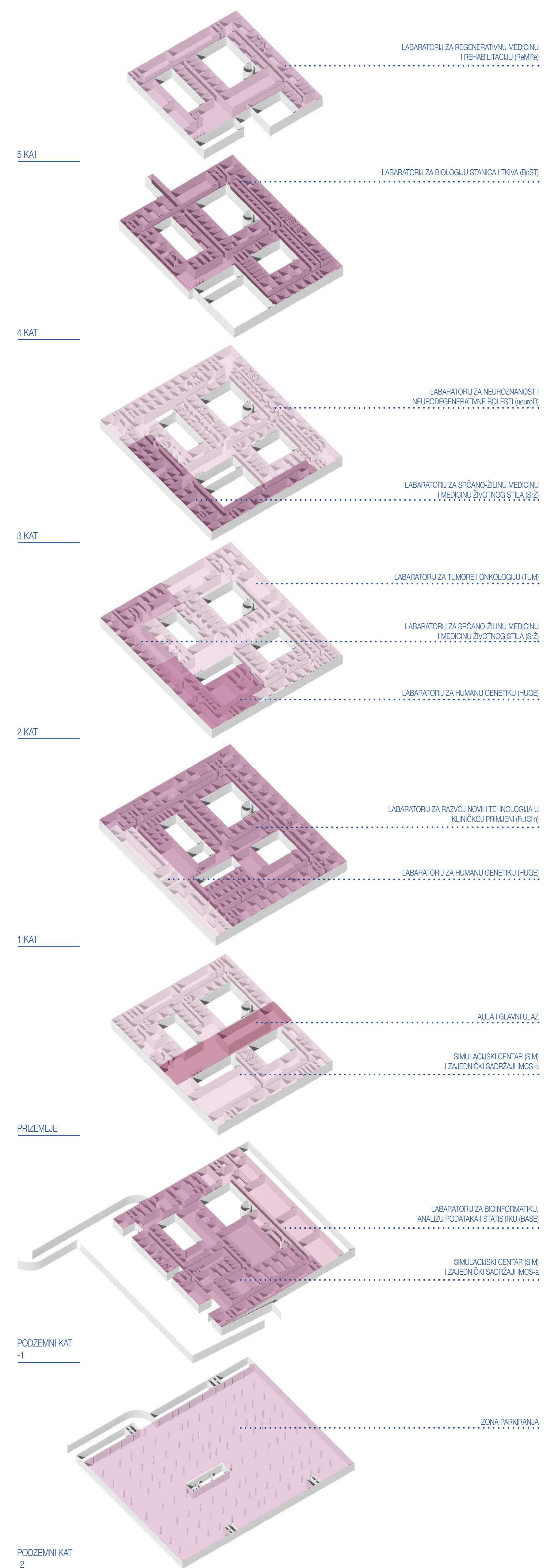
Procjele istok MJ 1:200



Prostorni prikaz interijera atrija.

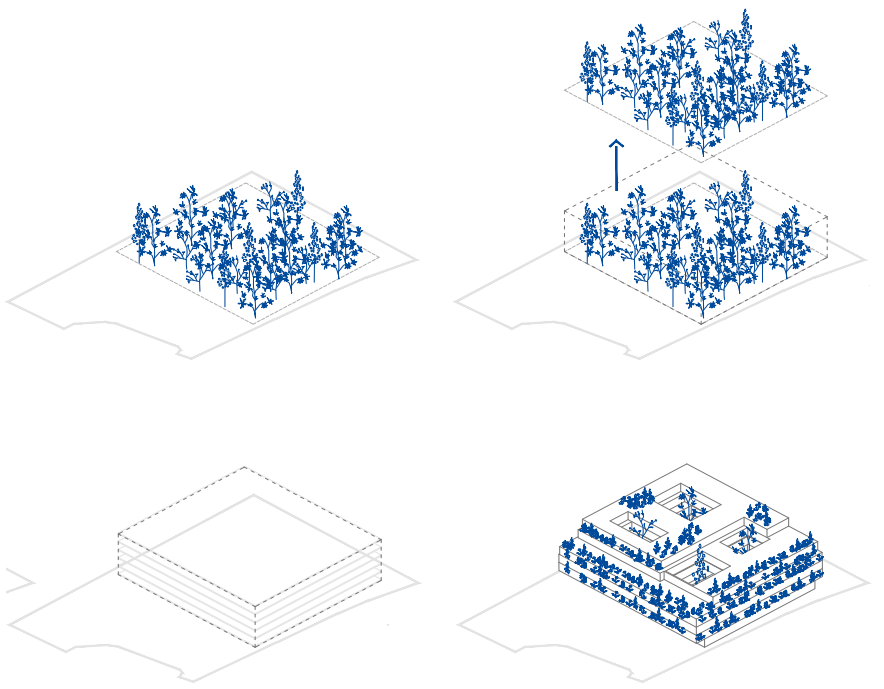


Prostorni prikaz interijera aule.



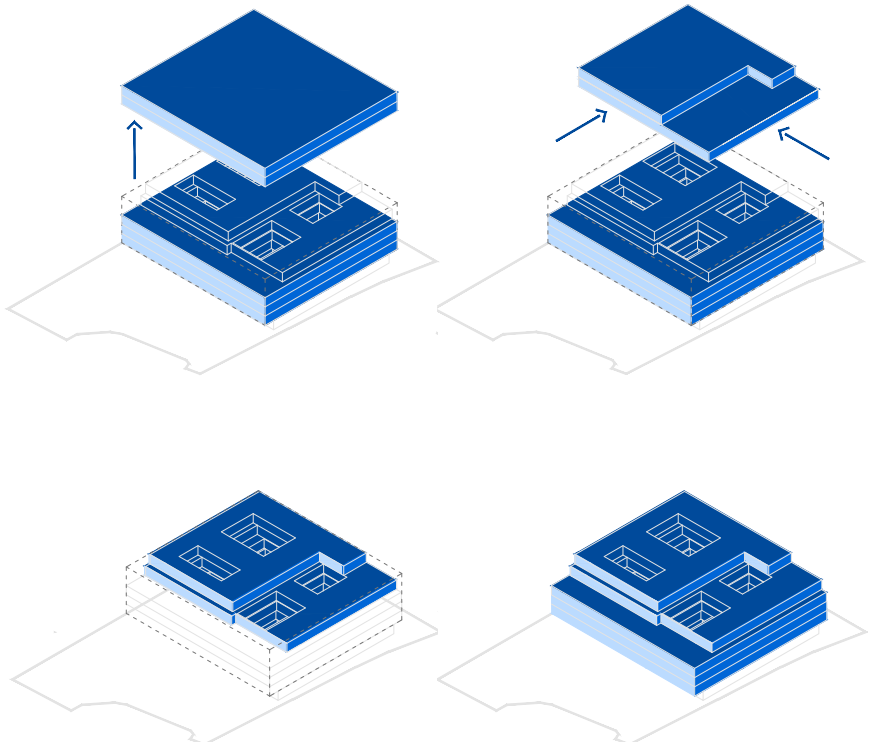
**KONTAKT SA PRIRODOM – ZADRŽAVANJE POSTOJEĆEG ZELENILA-**

Postojeće zelenilo se sačuva što više je moguće, te se k tome, dodaje park te dodatno zelenilo uz sam objekat i na objekat, kako bi se potencirala kvaliteta lokacije i mediteranske vegetacije.



**INTEGRACIJA U PROSTOR POSTOJEĆEG OKRUŽENJA-**  
 Oblikovanje zgrade i njeno postavljanje na čestici, omogućava slobodni dio čestice na zapadnoj strani. Taj se dio koristi kako bi se predložio dodatni program vanjskih aktivnosti koji će moći koristiti i korisnici zgrade u okolici i korisnici bolnice i to stvara zaokruženu cjelinu vanjskih javnih prostora. Oblikovana zgrada postavljena na istočnom djelu čestice prati morfologiju postojećih objekata bolnice i veže se na os glavne zgrade bolnice.

**FORMIRANJE INTIMNIH PROSTORA -**  
 fragmentirana prostorna matrica programskog rješenja, omogućava orijentaciju prostora koji zahtijevaju intimnost. Tako su prostori postavljeni uz atrije sa zelenilom kako i prema terasama vanjskog obhвата zgrade.

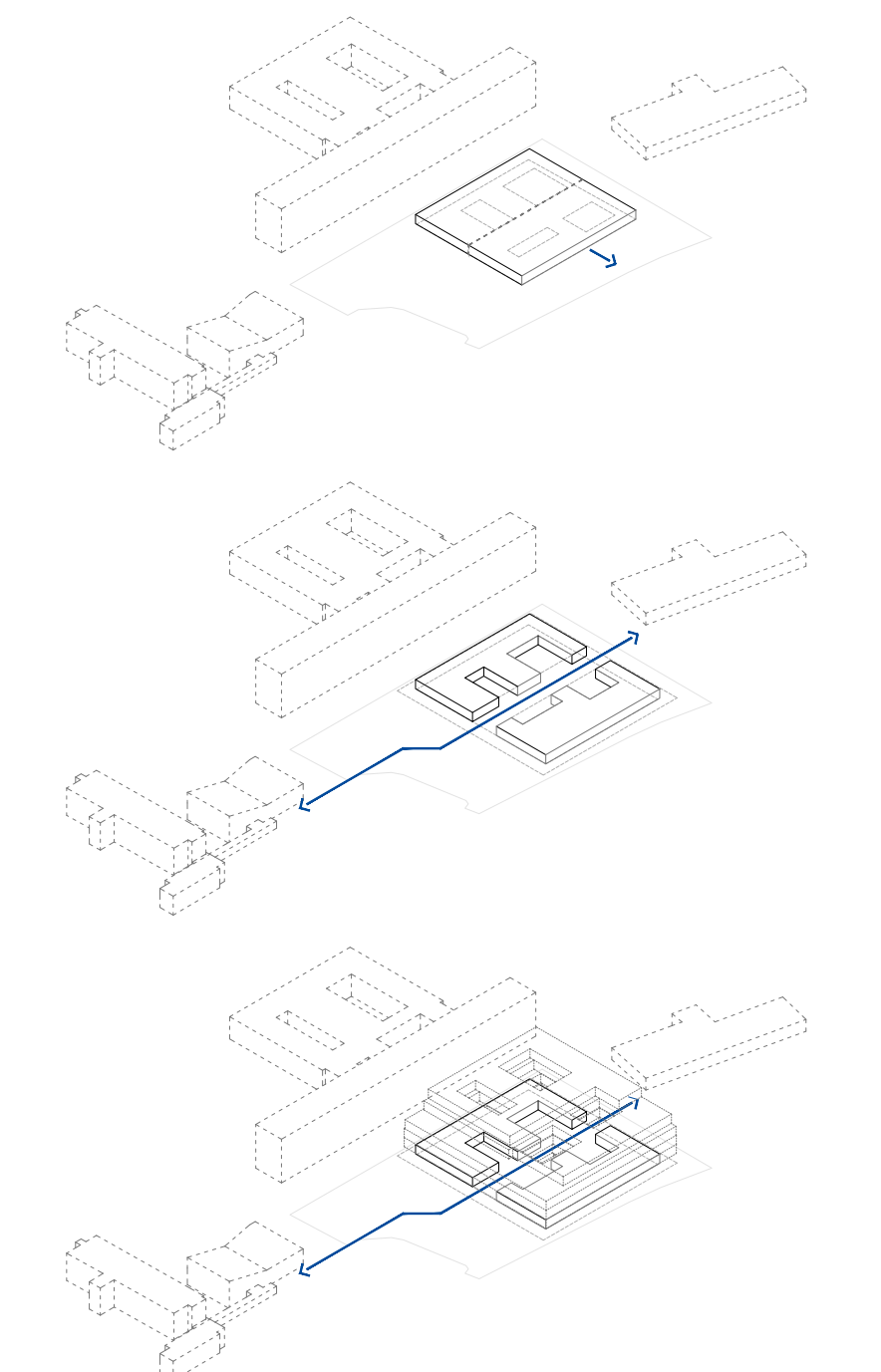


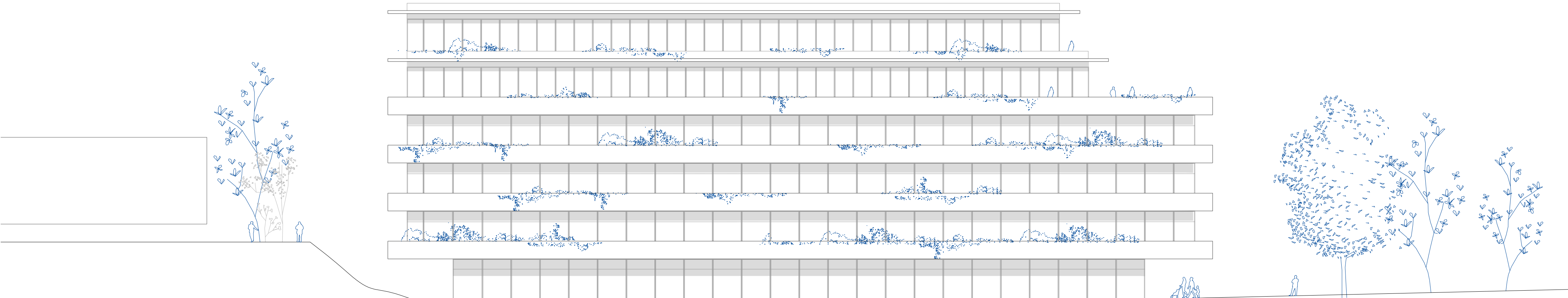
**JASNA STRUKTURA PROGRAMA -**

Glavna os objekta predstavlja ulazni hol, na koji su spojene bočne osi – sekundarni hodnici. Isprepletanost glavne osi objekta – ulazni hall i te srednji-ja vertikalna komunikacija, i bočnih osi – sekundarnih hodnika omogućavaju dizajn kružnih hodnika i ugradnju četiri atrija, koji osiguravaju adekvatnu rasvjetu unutarnjih prostora, ali i povećavaju kvalitetu prostora. Njihova distribucija i položaj postavljaju upravo prostornu organizaciju programa. Na taj način omogućena je podjela programa od više javnom prema više intimnom/zatvorenom tipu prostora objekta.

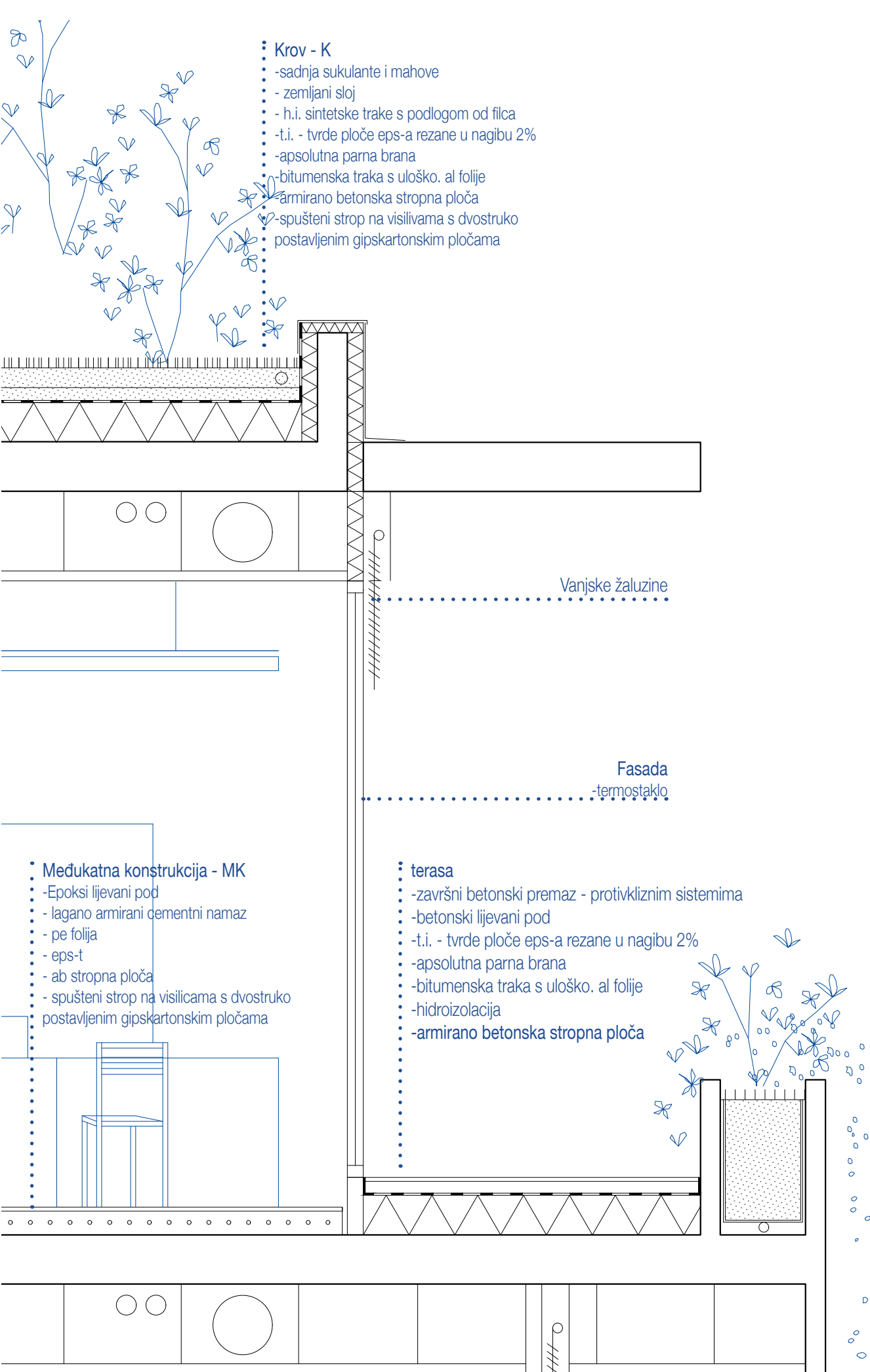
**CIRKULACIJA-**

Pristup i komunikacije naglašavaju postojeće osi kretanja. Javni prostor na zapadnoj strani kako i povezanost i komunikacija otvorenog prostora sever – jug. Ulaz i kretanje u smjeru zapad – istok, omogućava interakciju s cijelim prostorom. Jasne osi kretanja prati unutarnji i sam dizajn zgrade. Glavna os međusobno povezani stranski hodnici.





Pročelje sever MJ 1:200



- Krov - K
  - spoljig sukulante i mahove
  - zemljani sloj
  - f.u. sintetske trake s podlogom od fice
  - f.u. - tvrde ploče eps-a rezane u nagibu 2%
  - apsolutna parna brana
  - bitumenska traka s uloško, al folije
  - amirano betonska stropna ploča
  - spuštjeni strop na visinama s dvostrukom postavljenim gipskartonskim pločama

Vanjske žaluzine

Fasada

- Medukalna konstrukcija - MK
  - Epoksi lijevani pod
  - lagano amirani cementni namaz
  - pe folija
  - eps-i
  - ab stropna ploča
  - spuštjeni strop na visinama s dvostrukom postavljenim gipskartonskim pločama

- terasa
  - završni betonski premaz - protivkliznim sistemima
  - betonski lijevani pod
  - f.u. - tvrde ploče eps-a rezane u nagibu 2%
  - apsolutna parna brana
  - bitumenska traka s uloško, al folije
  - hidroizolacija
  - amirano betonska stropna ploča

- Zardinjera
  - lijevani beton
  - humzni slojevi
  - navodnjavanje
  - drenirani sloj
  - odvodnjavanje
  - zelenila



Prostorni prikaz krovne terase s okolišem-pogled sa sjeverozapadne strane.



Prostorni prikaz interijera ordinacije liječnika.



Eksterijerni prikaz, detalj fasade.

Detalj-presek kroz konstrukciju fasade MJ 1:25