

# DJEČJA KUĆA

• PUJANKE • SPLIT •

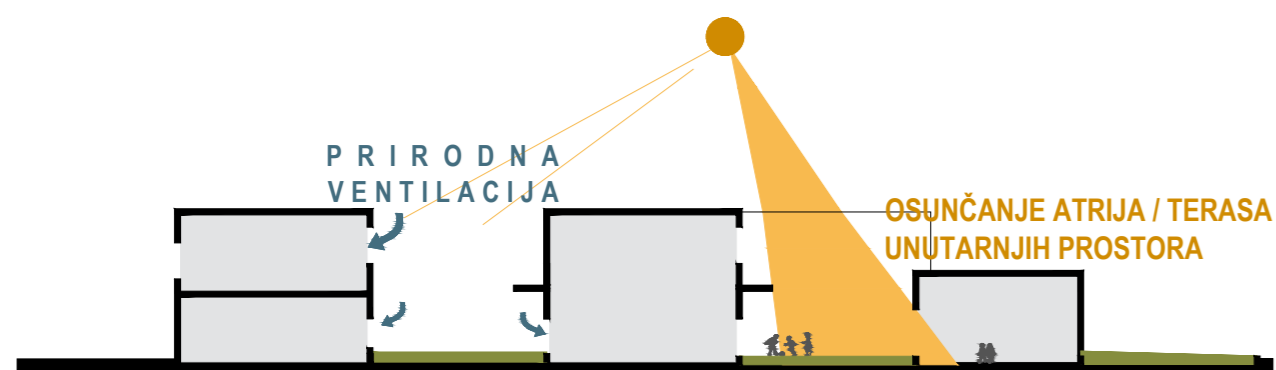
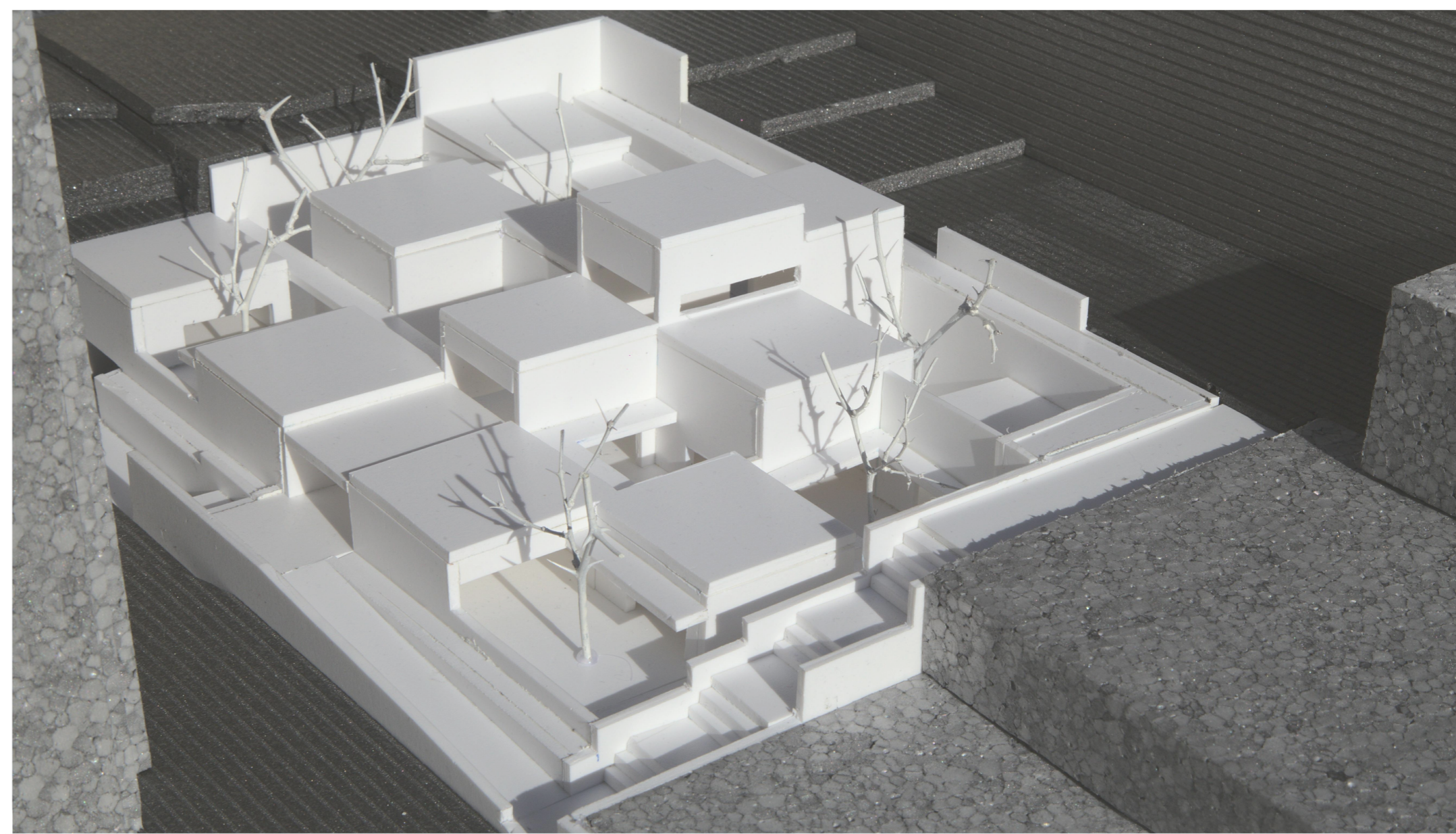
Potpunim otvaranjem staklenih stijinki na atrijima uz PVN, briše se granica otvorenog i zatvorenog prostora. Otvoreni i natkriveni vanjski prostori rubno su definirani klasterima vrtičkih i jasličkih jedinica. Tema komunikacija koje su jednom stranom orijentirane na vanjske prostore nastavlja se i na prvom katu, gdje se na volumen PVN-a vežu tri funkcionalne grupe: uprava, odgojni djelatnici i zajednički prostor blagovaonice s priručnom kuhinjom. Galerijom je ostvarena veza zajedničkih prostora s interaktivnim krovnim terasama, a one su izravnim vertikalnim komunikacijama povezane s atrijima u prizemlju. Blok vertikalnih komunikacija smješten je uz volumen PVN-a na svim etažama, kako bi bio lako dostupan iz svih dijelova kuće. U sebi sadrži: sigurnosno stubište, dizala korisnika i osoblja, sanitarne prostore i sprema za čistačice. U podrumu je smješten parking za korisnike i osoblje, dostava sa skladištem, te nužno potrebni tehnički i pomoćni prostori.

## EKOLOŠKO ENERGETSKI KONCEPT

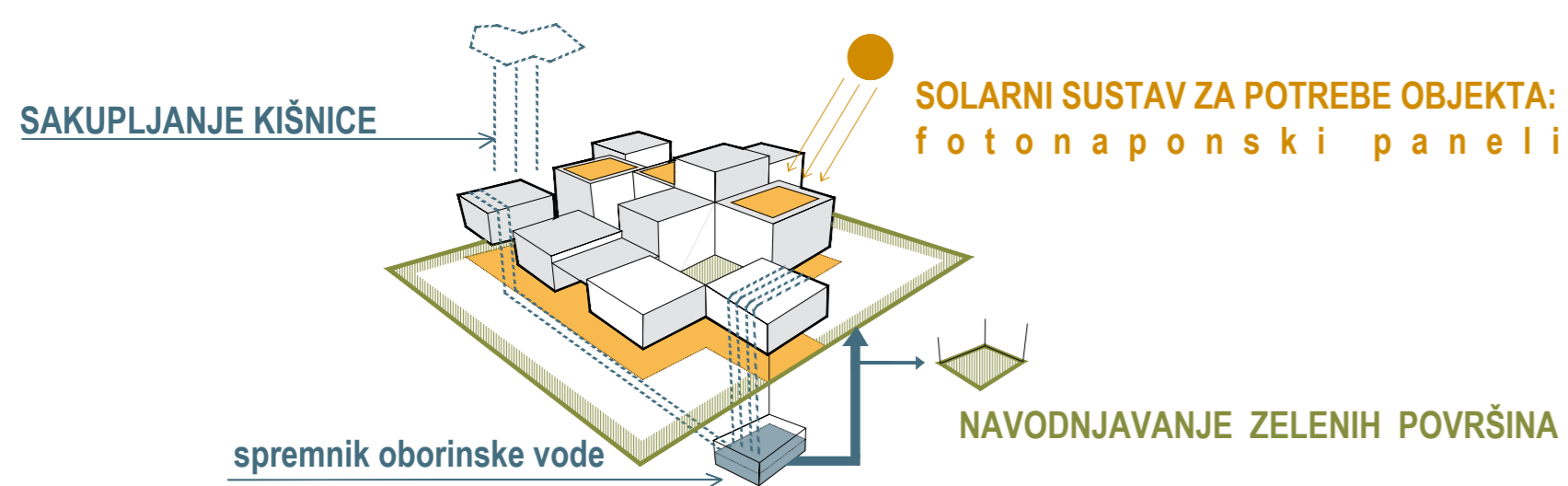
Redukcija potrošnje energije za grijanje i hlađenje ostvaruje se kroz mjere održive gradnje. Iskorištavanjem prirodnog izvora energije sunca postavljanjem fotonaponskih panela na krovovima omogućeno je korištenje solarne energije za vlastite potrebe ili u ekonomskom modelu prodaje viška energije HEP-u. Osim korištenja sunca kao obnovljivog izvora energije u svrhu povećanja energetske efikasnosti predviđa se i sakupljanje kišnice i iskorištavanje oborinskih voda u svrhu održavanja zelenih površina, prikupljanje vode za sanitarne sustave i tehnološke potrebe u sustavu grijanje-hlađenje.

## PROMETNO RJEŠENJE, GARAŽA I PRILAGODBE OSOBAMA SMANJENE POKRETLJIVOSTI

Prijedlog prometno rješenja predviđa pristup pješaka i svih vrsta vozila s Ulice Ive Tijardovića na sjevernoj strani parcele. Pješački pristup osiguran je preko prilazne rampe i stubišta koji povezuju nogostup ulice s pristupnim platformom ispred ulaza. Kolni pristup s ulice u garažu nalazi se na sjeveroistočnom uglu parcele. Unutar garaže, uz osiguranih 22 garažno-parkirnih mjesta, predviđen je prostor za dostavu i gospodarska vozila. Parking uključuje i punionice za električne automobile (4) te bicikle i romobile. Dva parkirna mjesta prilagođena su hendikepiranim osobama.



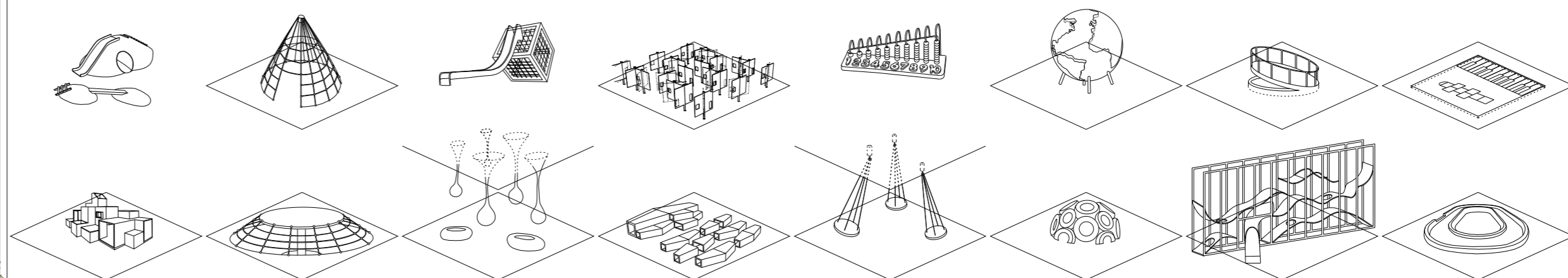
SHEMA OSUNČANJA I PRIRODNE VENTILACIJE



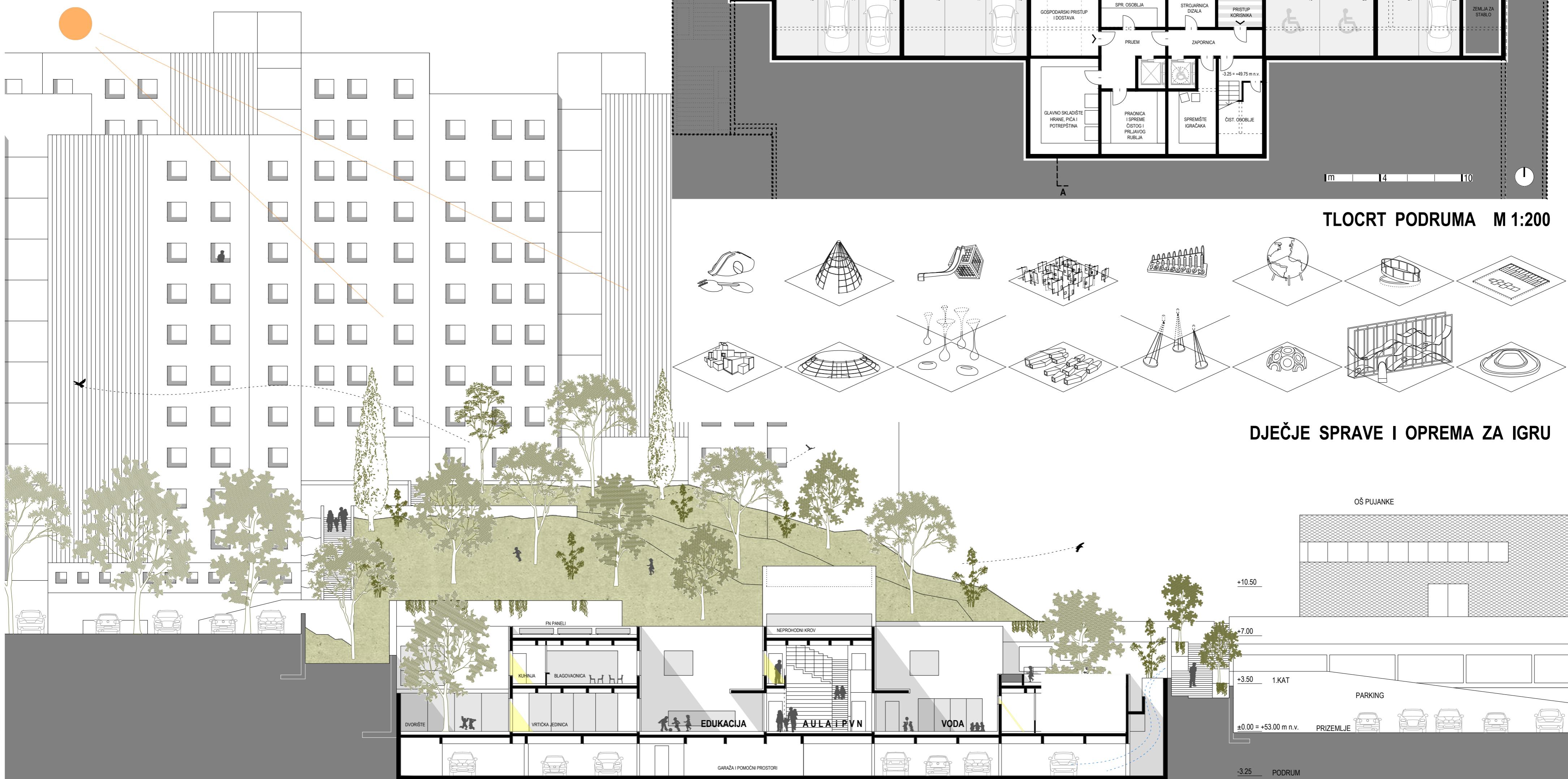
SHEMA EKOLOŠKOG MIKROSUSTAVA



TLOCRT PODRUMA M 1:200



DJEČJE SPRAVE I OPREMA ZA IGRU



PRESJEK B-B M 1:200



AULA I PVN



TIPIČNA JEDINICA