

DJEČJA KUĆA

• PUJANKE • SPLIT •

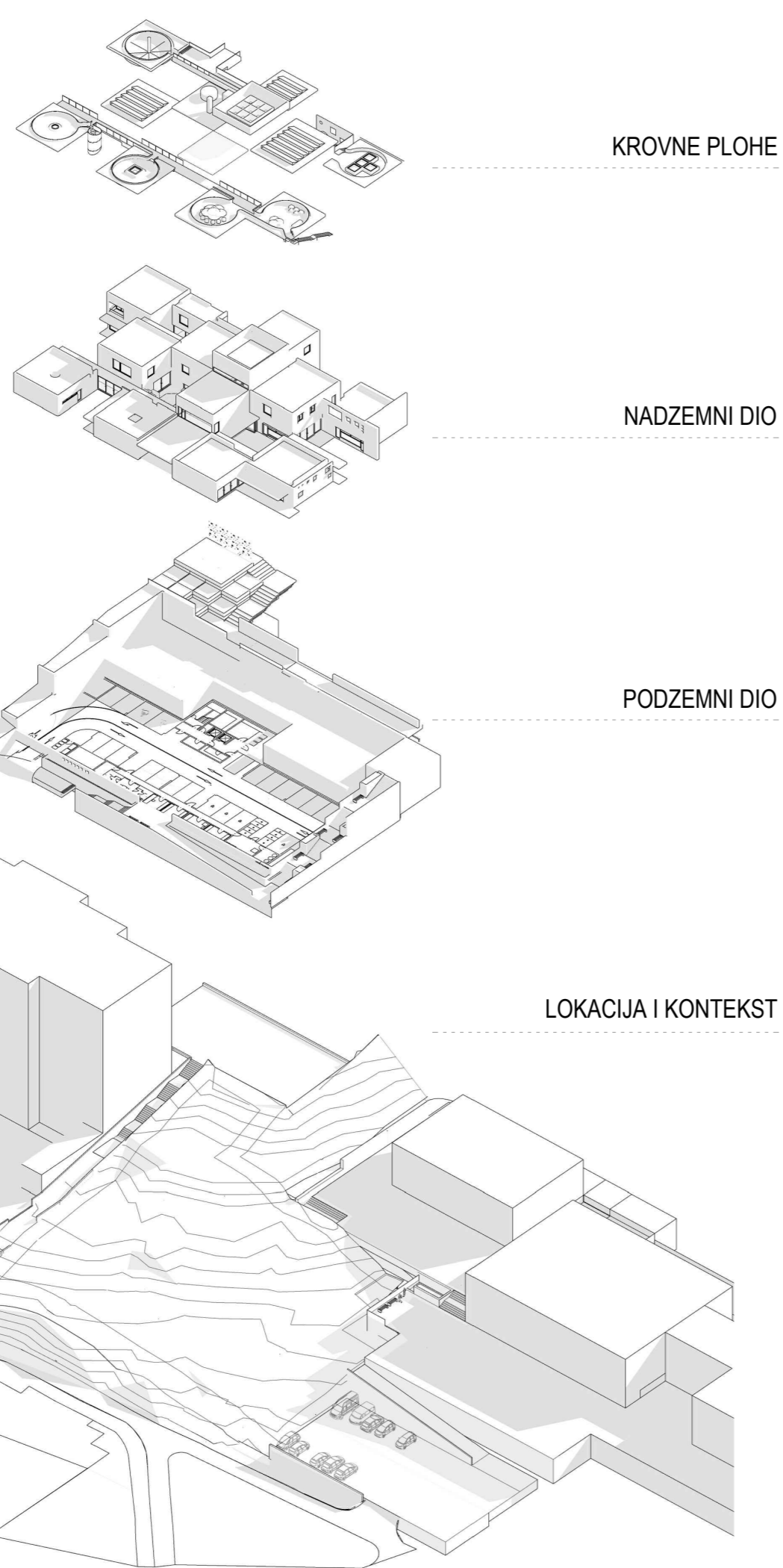
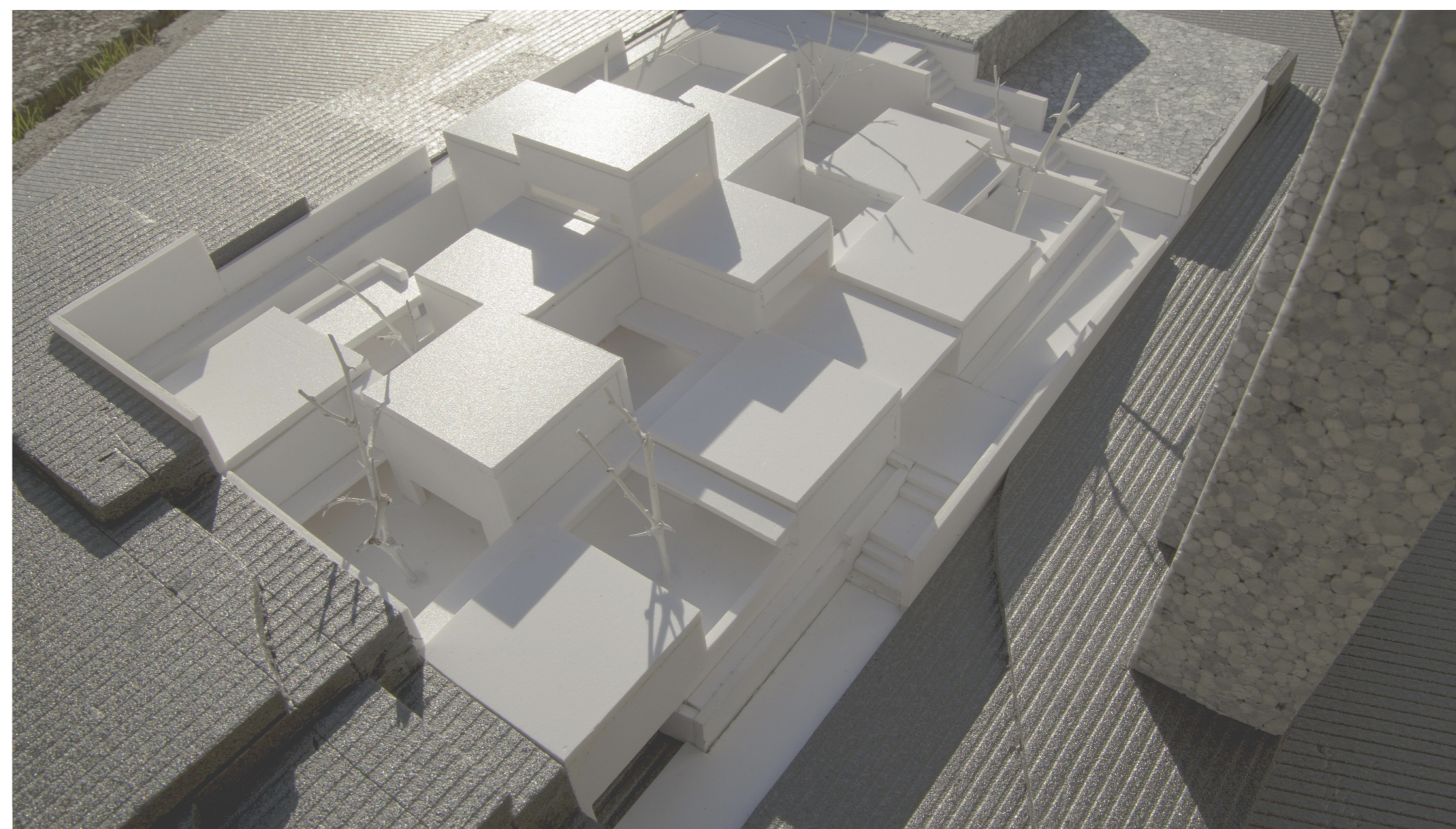
Kakav je zapravo prostor koji štiti i potiče te male ljude? Kakav je to ambijent, koje su njegove dimenzije, za one koji nas gledaju s osamdeset centimetara iznad zemlje, želeći otkriti svijet oko sebe?

Način korištenja ustanove vrtića i jaslica treba biti odgojan i edukativan. Stoga, njezin ukupni dojam nastoji izbjeći tipične građevinske značajke za takvu ustanovu. Djeca iz vrlo rane faze formiraju dojam vanjskog svijeta i pojmova: kuća, vrtić, škola. Tipični dječji crtež kuće s kosim krovom, vratima u sredini i simetričnim prozorima sa svake strane, možda ne mora uvijek tako izgledati. Ova dječja kuća otvara mogućnosti da će njihovi kreativni potencijali biti podignuti na veću razinu od uobičajene i svakodnevnice.

STRUKTURA

Arhitektonska struktura često se uspoređuje s jezikom. U njemu rečenica derivira svoj smisao od pojedinih riječi od kojih je sastavljena, dok istovjetno svaka riječ dobiva svoje značenje u kontekstu rečenice i cjeline.

Cjelina naspram jedinice (dnevni boravak) je odnos na kojem često počiva arhitektonski obrazac. Osnovna jedinica jaslica i vrtića je grupna soba. Ovaj koncept posvećuje posebnu pozornost konfiguraciji ovog prostora, uspostavljajući korelaciju između glavne namjene i racionalnog oblika koji se može identificirati kao arhitektonski element. On posjeduje prostorno, strukturno i konstruktivno jedinstvo „od cjeline do detalja“. Ovaj recipročni odnos dovodi do dosljedne artikulacije velikog i malog mjerila poput fraktala. Kako unutar kuće tako i izvan nje, niz kontingentnih jedinica isprepliću unutarnji i vanjski prostor. Jedinstvo materijala, oblika, mjerila i konstrukcije spojeno u jasnom prostornom sustavu može se povezati s klasičnim strogim redom. Istovjetno zatvorena introvertirana struktura može se povezati s citadelom ili palačom. Možda ni jedno ni drugo, već oboje odjednom. Jasnoća percepcije i kreativni labirint u prostorima koji služe djeci.

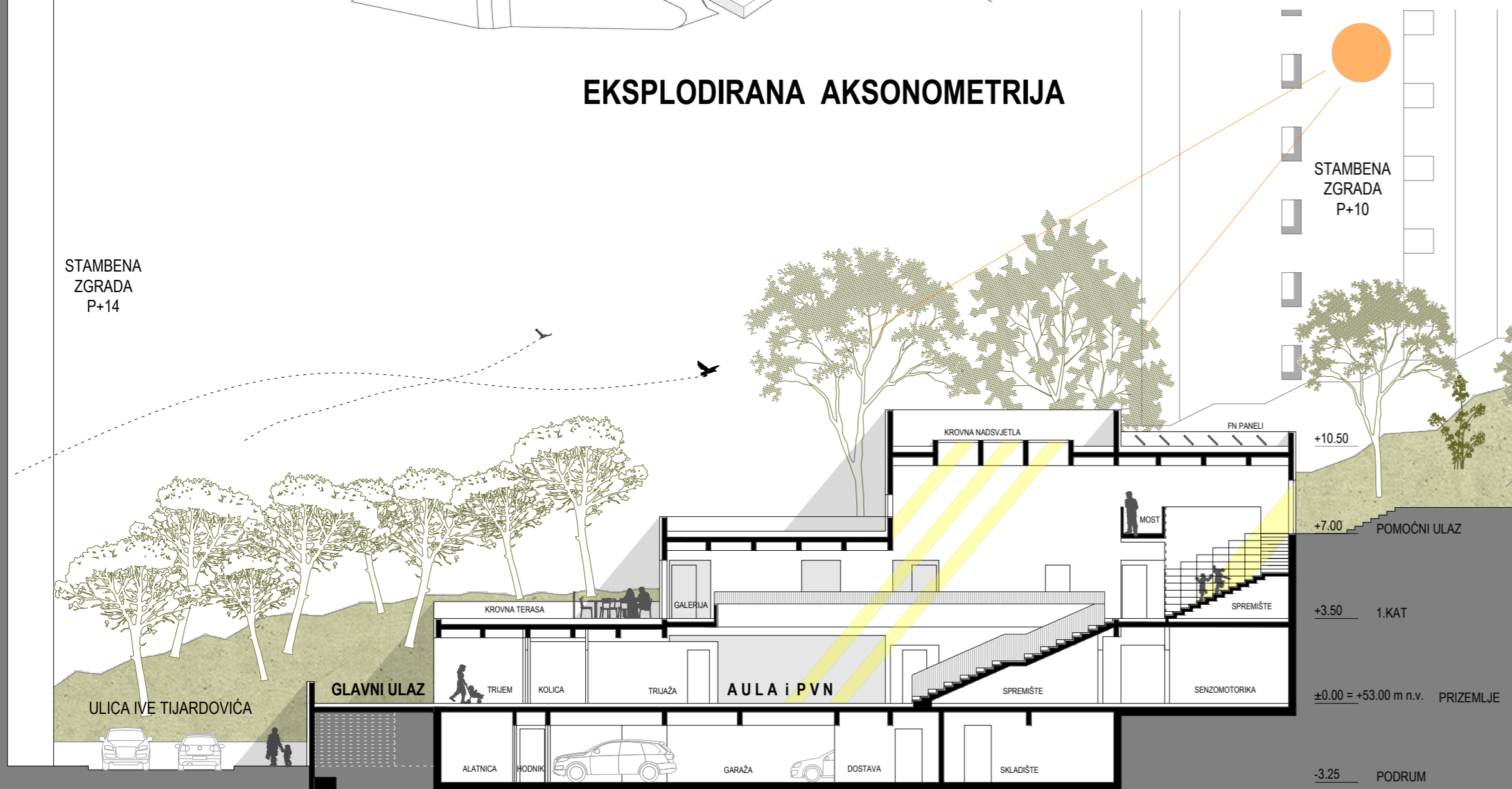


EKSPLODIRANA AKSONOMETRIJA

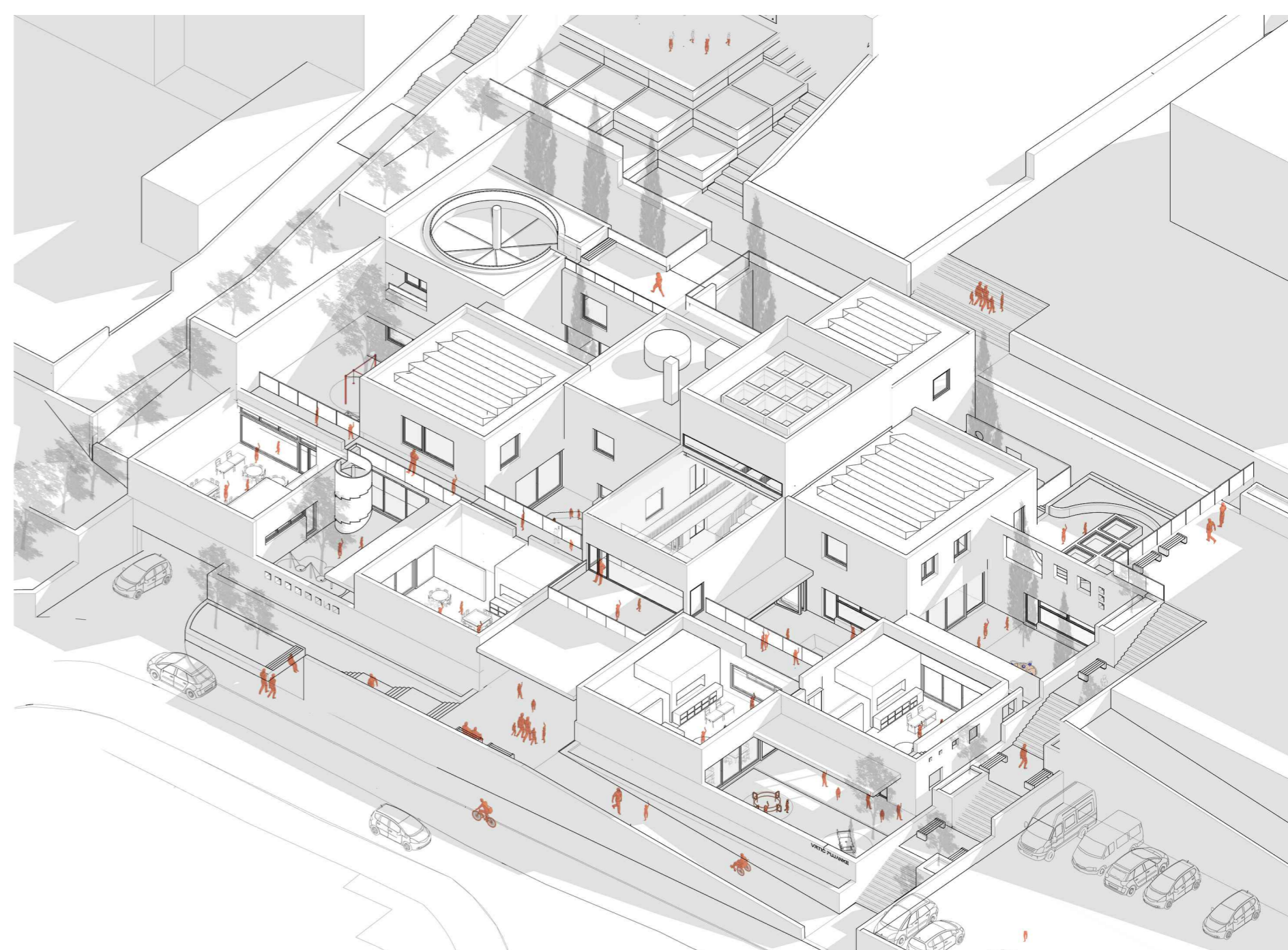


TLOCRT PRIZEMLJA M 1:200

STAMBENA ZGRADA P+14



PRESJEK A - A M 1:200



AKSONOMETRIJA



AULA I PVN



DVOR