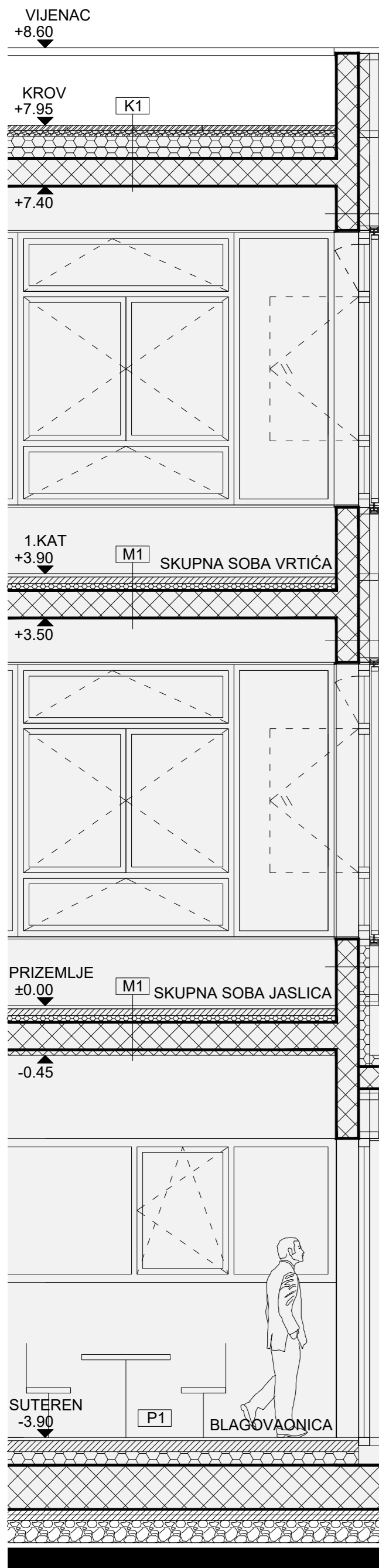




DETALJ PROČELJA - presjek 1:25



P2 ZID NEGRILJANOG PROSTORA PREMA TLU
 - armirani beton (2500 kg/m³) 20 cm
 - hidroizolacija - polimerbitumenske trake za zavarivanje u dva sloja 2 x 0,4 cm ili bitumenska pasta u dva sloja na hladnom bitumenskom prednamazu 0,8 cm
 - ekstrudirani polistiren XPS, ploče s rubnim preklapima (30 kg/m³) 10 cm
 - PEHD drenažna folija s bradavicama okrenutima prema pločama toplinske izolacije 0,8 cm
 - nabijeni nasip zemlje i drenažni slojevi 1 cm

VZ1 VANJSKI ZID SUTERENA, PRIZEMLJA I 1. KATA
 ventilirano pročelje sa završnom oblogom od cementnih ploča
 - armirani beton (2500 kg/m³), glatko i lisceno 20 cm
 (po potrebi prethodno žbukano produžnom žbukom - 1,5 cm)
 - pamna brana - PE folija s $S_d > 100$ polagana s preklapima na armirani beton 0,02 cm
 - kamena suna, fasadne hidroizolne ploče (p-80 kg/m³) s $\lambda < 0,036$ W/mK, mehanički ubrvošene na podlogu sistemskim plastičnim pričvršćivacima (tj. pama), sa širokim glavom u nošivi zid kroz foliju za pamnu branu lpile upuštene i prekrivene čepovima od istovjetne toplinske izolacije debljine 2cm 10 cm
 - ventilirani završni presloj i drenažni slojevi 8 cm
 - cementne ploče na potkonstrukciji 8 cm

P1 POD NA TLU GRILJANOG PROSTORA - pod blagovaonice
 - gips-porcularske ploče, punčasto ljepljene na sloj fleksibilnog polimercementnog građevinskog ljepila 3 cm
 - mikroarmirani cementni estih - armiranobetonska podloga (2500 kg/m³) fino zgladnena u izvedbi 20 cm
 - dilatirana gipnatim elastičnim PE folijama od obojinih zidova ≥ 10 cm
 - pjena PE folija (50 kg/m³) za prigušenje topota s $\Delta L_w > 20$ dB, polagana s preklapima 0,5 cm
 - ekstrudirani polistiren XPS, ploče s rubnim preklapima (30 kg/m³) s $\lambda < 0,036$ W/mK 12 cm
 - armiranobetonska temeljna ploča (2500 kg/m³) zgladnena u izvedbi 40 cm
 - bitumenska podloga, zaštita hidroizolacije (2400 kg/m³) 5 cm
 - PEHD ravna folija (1000 kg/m³) 0,1 cm
 - hidroizolacija - polimerbitumenske trake za zavarivanje u dva sloja 2 x 0,4 cm ili bitumenska pasta u dva sloja na hladnom bitumenskom prednamazu 0,8 cm
 - armiranobetonska podloga (2500 kg/m³) - fino zgladnena u izvedbi 5 cm
 - nabijeni šljunak (zrnatost i debljina prema zahtjevima projekta mehaničke otpornosti i stabilnosti zgrade) 20 cm

P2 POD NA TLU VANJSKIH PROSTORA - vanjski pod terase blagovaonice
 - betonski opločnici 5 cm
 - ravna PEHD folija (1000 kg/m³) polagana s preklapima 0,1 cm
 - armiranobetonska temeljna ploča (2500 kg/m³) zgladnena u izvedbi 40 cm
 - bitumenska podloga, zaštita hidroizolacije (2400 kg/m³) 5 cm
 - PEHD ravna folija (1000 kg/m³) 0,1 cm
 - hidroizolacija - polimerbitumenske trake za zavarivanje u dva sloja 2 x 0,4 cm ili bitumenska pasta u dva sloja na hladnom bitumenskom prednamazu 0,8 cm
 - armiranobetonska podloga (2500 kg/m³) - fino zgladnena u izvedbi 5 cm
 - nabijeni šljunak (zrnatost i debljina prema zahtjevima projekta mehaničke otpornosti i stabilnosti zgrade) 20 cm

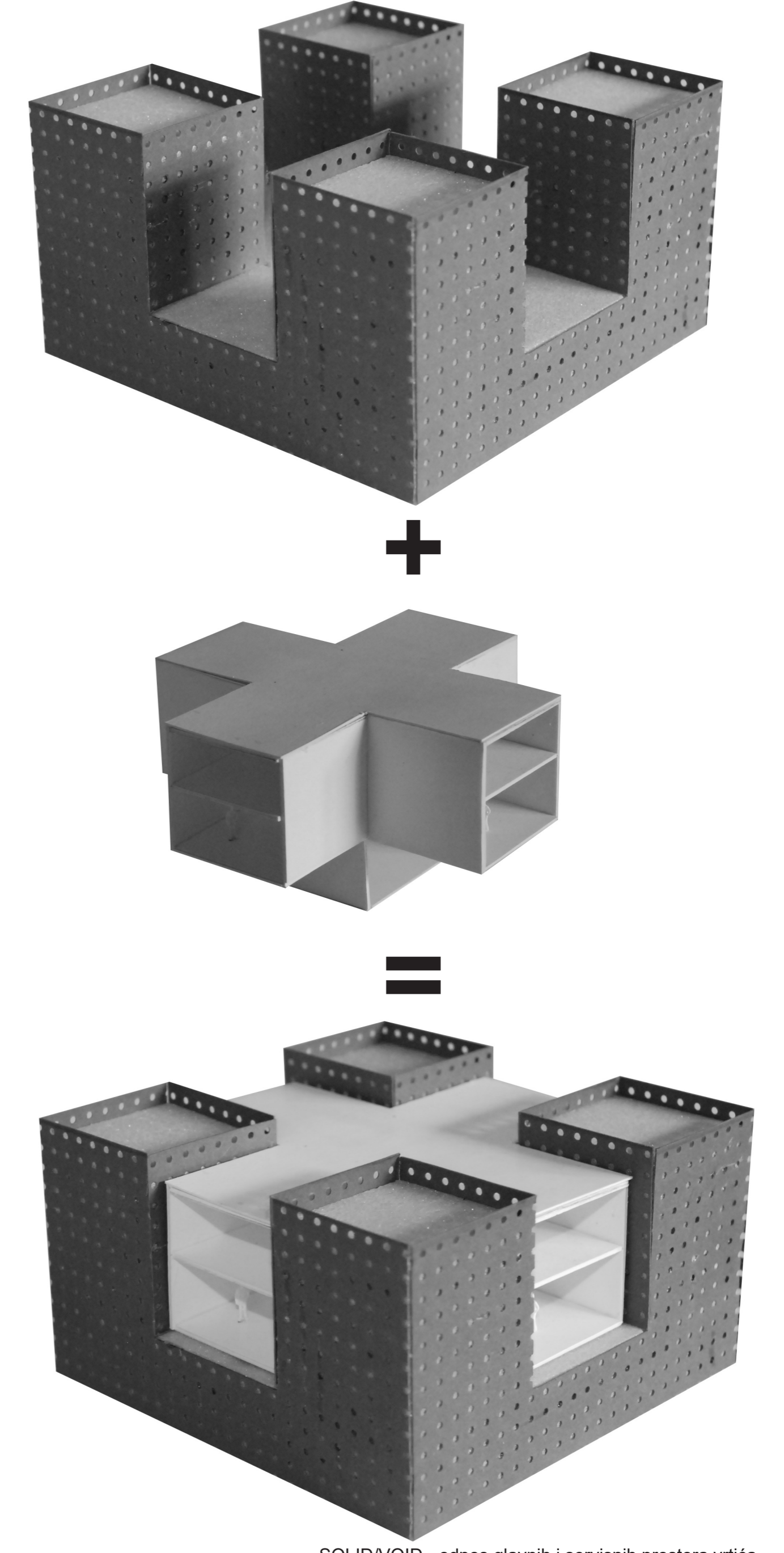
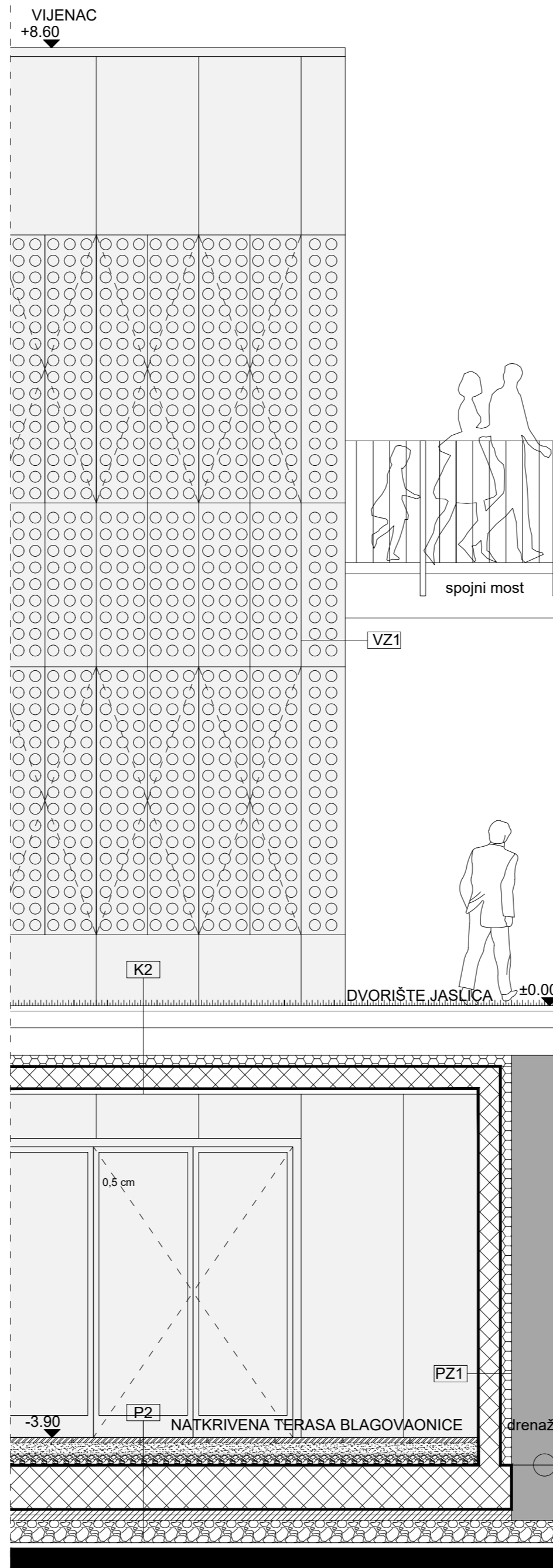
K2 OZELJENI KOSI KROV - ravni krov terase blagovaonice
 - nasip zemljanog supstrata za ekstenzivno ozelenjavanje sa sedumima (1800 kg/m³) rubno nasip krupnog šljunka, oblutci e 16 - 32 mm u širini 30 cm) ≥ 20 cm
 - PEHD filc, UV stabilni gipskasti (300 g/m²) -0,3 cm
 - drenažne PEHD kadiće za deponiranje vode, perforirane u gornjoj zoni, ispunjena granulama ekspanzivne gline (600 kg/m³) u vlažnom stanju) 5 cm
 - hidroizolacija - polimerbitumenske trake za zavarivanje u dva sloja 2 x 0,4 cm ili bitumenska pasta u dva sloja na hladnom bitumenskom prednamazu 0,8 cm
 - armiranobetonska kosa krovna ploča 20 cm

M1 MEĐUKATNA KONSTRUKCIJA VRTIĆA - podna obloga parket
 - parketne daske - industrijski parket, ljepljene na integrirani podlogu na sloj dvokomponentnog fleksibilnog ljepila, završna obrada brušenim i impregnacijom visokom za parketne podove ili lakirano 2,2+0,3 cm
 - mikroarmirani cementni estih - armiranobetonska podloga (2500 kg/m³) - fino zgladnena u izvedbi 20 cm
 - dilatirana gipnatim elastičnim PE folijama od obojinih zidova 6,5 cm
 - pjena PE folija (50 kg/m³) za prigušenje topota s $\Delta L_w > 20$ dB, polagana s preklapima s razvodom instalacija između ploča 0,5 cm
 - ekstrudirani polistiren XPS, ploče s rubnim preklapima (30 kg/m³) s $\lambda < 0,036$ W/mK 20 cm
 - hidroizolacija - polimerbitumenske trake za zavarivanje (1000 kg/m³), polagane na hladni bitumenski prednamaz, trake podizali uz bočne zidove u visini podnih slojeva 0,3 cm
 - armiranobetonska stropna ploča (2500 kg/m³) - fino zgladnena u izvedbi 25 cm
 - gips i kloni podlogi stropa ili beto obrade podloga stropa

K1 NEPROHODNI RAVNI KROV - krov vrtića
 - betonski opločnici 5 cm
 - nasip šljunka 5 cm
 - pjena PE folija (50 kg/m³) za prigušenje topota s $\Delta L_w > 20$ dB, polagana s preklapima 0,5 cm
 - ekstrudirani polistiren XPS, ploče s rubnim preklapima (30 kg/m³) s $\lambda < 0,036$ W/mK 20 cm
 - hidroizolacija - polimerbitumenske trake za zavarivanje u dva sloja 2 x 0,4 cm ili bitumenska pasta u dva sloja na hladnom bitumenskom prednamazu, povezana s hidroizolacijom vanjskog zida prizemlja i zida prema tu 0,8 cm
 - armiranobetonska ploča (2500 kg/m³) zgladnena u izvedbi 20 cm

NATKRIVENA TERASA BLAGOVAONICE
 - armiranobetonska ploča (2500 kg/m³) zgladnena u izvedbi 20 cm

DETALJ PROČELJA - pogled 1:25



SOLID/VOID - odnos glavnih i servisnih prostora vrtića

ZAPADNO PROČELJE - odnos vanjskih prostora škole i vrtića

