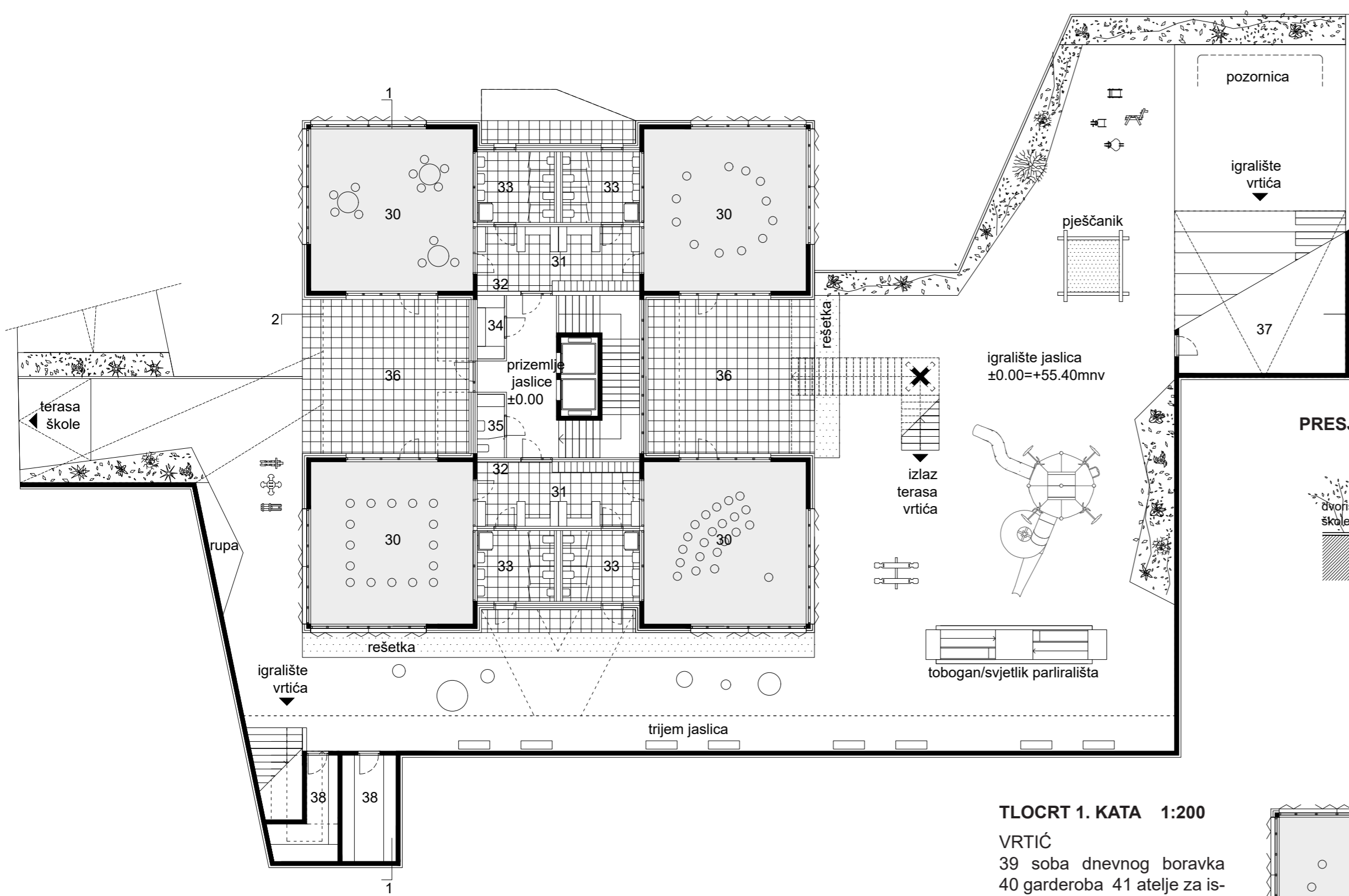


DJEČJI VRTIĆ PUJANKE

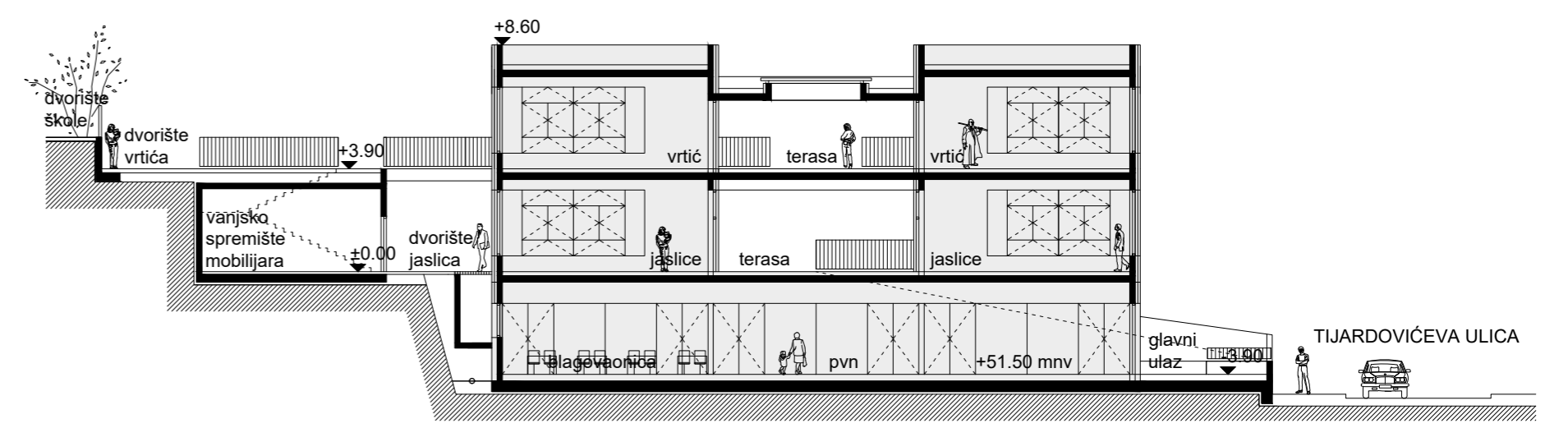
idejno arhitektonsko-urbanističko rješenje

list 2



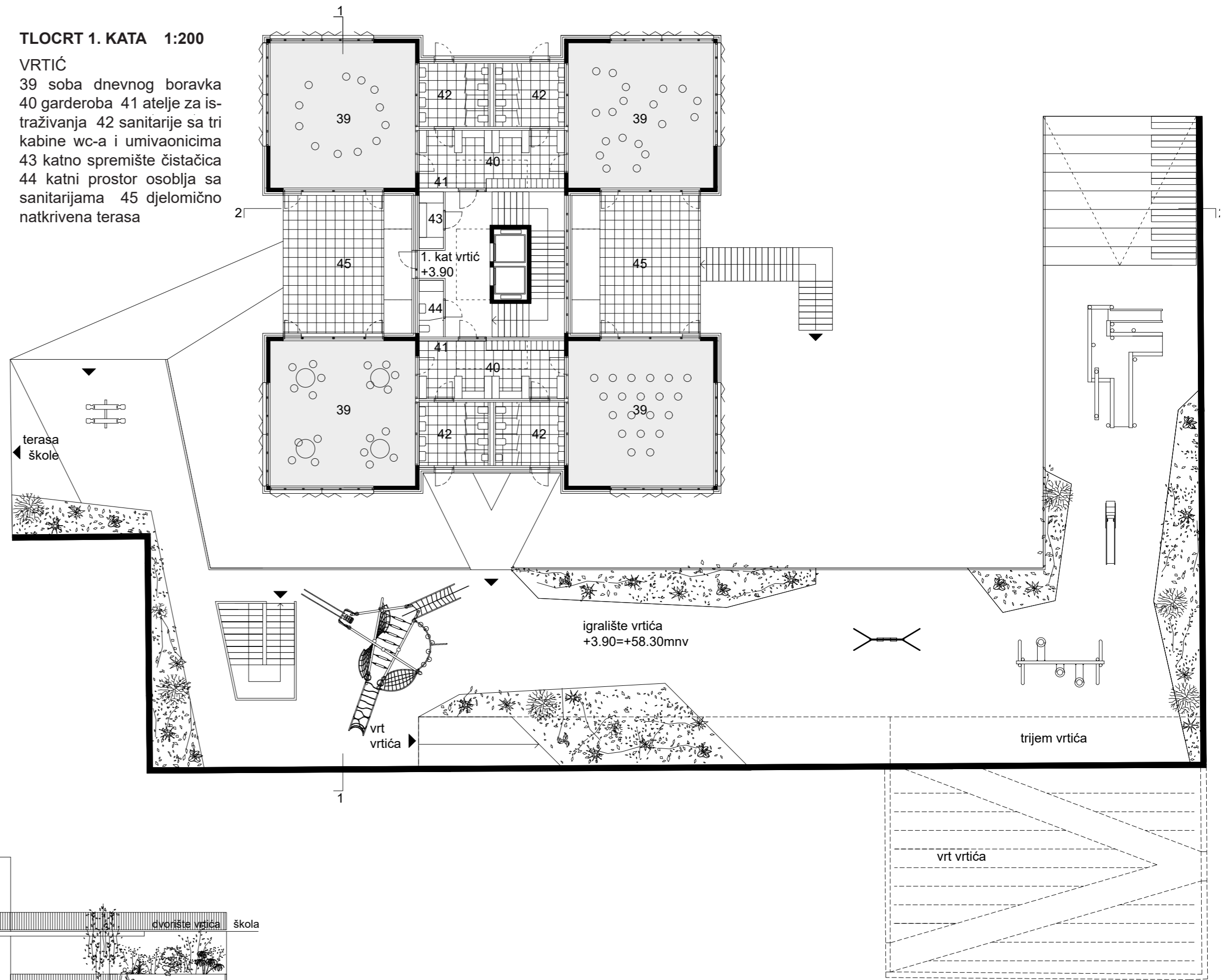
TLOCRT PRIZEMLJA 1:200
JASLICE
 30 soba dnevnog boravka
 31 trijaža djece 32 atelje za istraživanja 33 prostor za njegu djece sa sanitarnim uređajima
 34 katno spremište čistačica
 35 katni prostor osoblja sa sanitarijama 36 djelomično natkrivena terasa
 37 spremište alata za vanjsko čišćenje i održavanje igrališta 38 spremište za prenosive sprave i igračke za boravak djece na zraku

PRESJEK 1-1 1:200

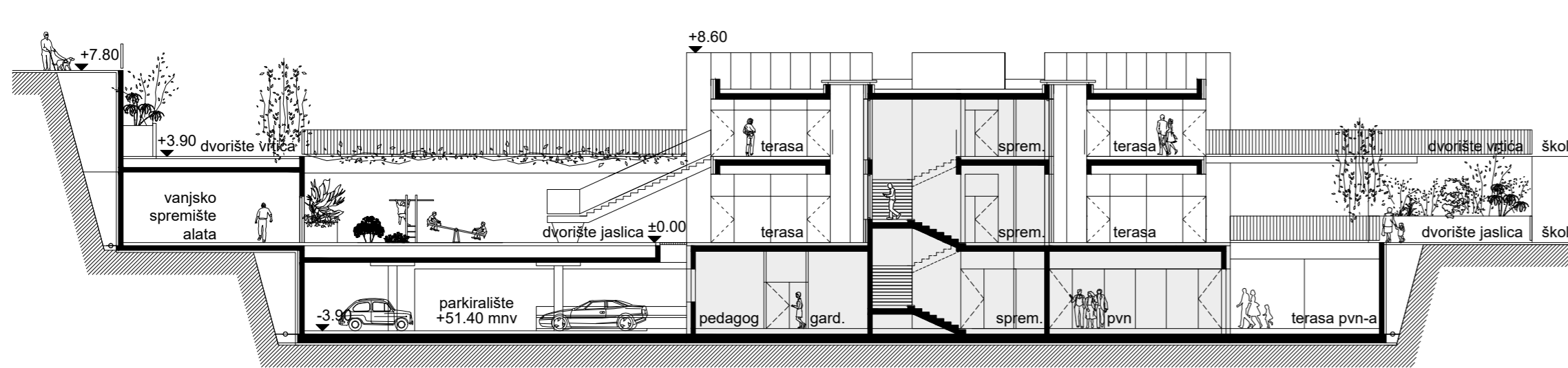


TLOCRT 1. KATA 1:200

VRTIĆ
 39 soba dnevnog boravka
 40 garderoba 41 atelje za istraživanja 42 sanitarije sa tri kabine wc-a i umivaonicama
 43 katno spremište čistačica
 44 katni prostor osoblja sa sanitarijama 45 djelomično natkrivena terasa



PRESJEK 2-2 1:200



GLAVNI ULAZ - pogled sa Ulice Ive Tijardovića

