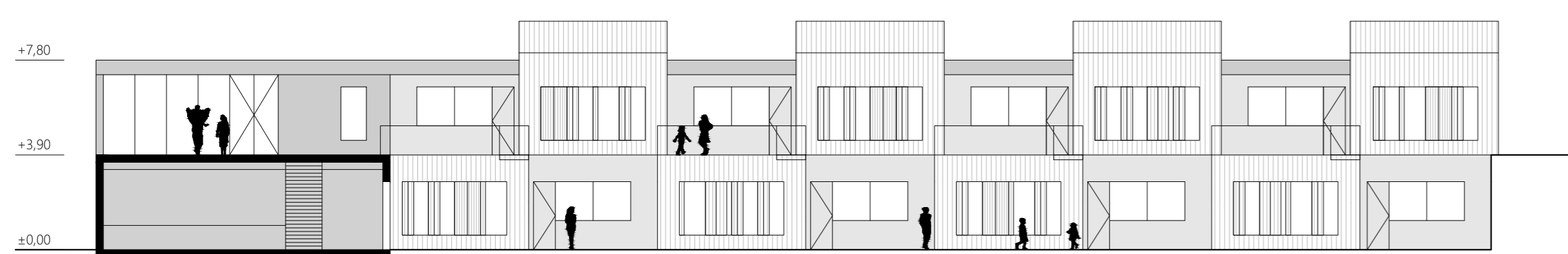
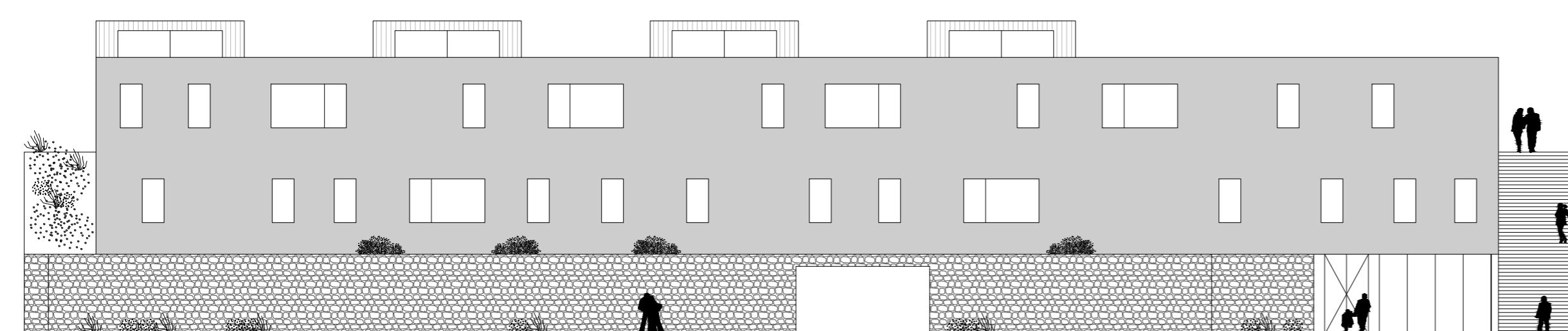




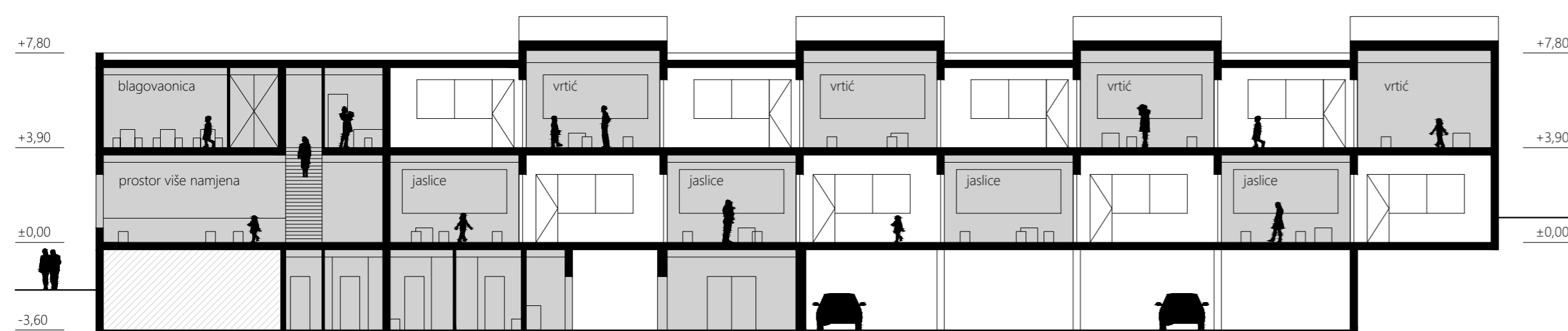
PRIKAZ EKSTERIJERA - iz Ulice Iva Tijardovića



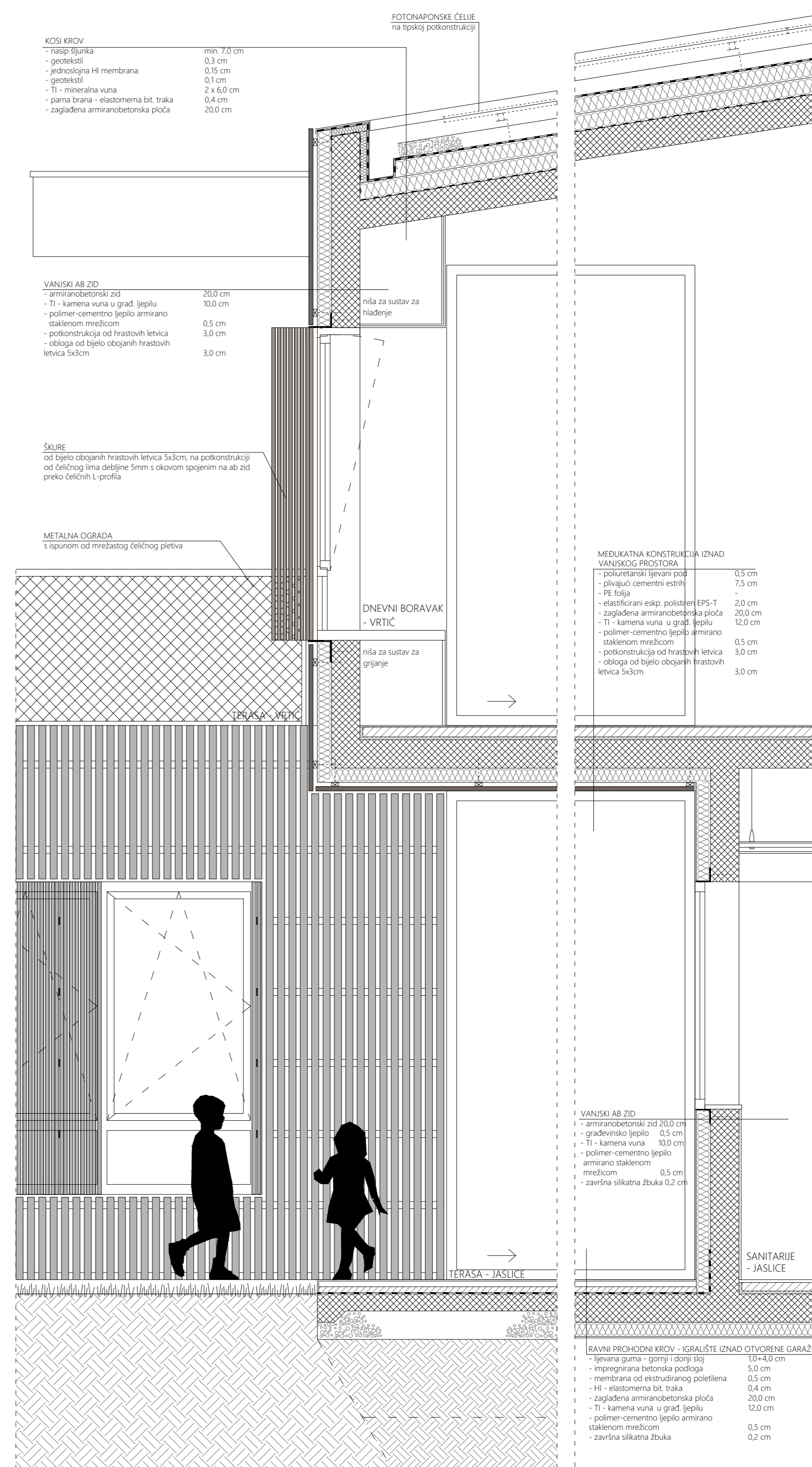
JUŽNO PROČELJE 1:200



SJEVERNO PROČELJE 1:200



PRESJEK 3-3 1:200



KARAKTERISTIČNI DETALJ PROČELJA 1:25

MATERIJALI I OBlikOVANJE

Sjeverno i zapadno pročelje su oblikovano tako da su prizemlje i kat na kojem se nalaze glavni prostori dječjeg vrtića bijeli i nenametljiv oblikom volumena, isporučivanjima prozorima za urede i većim prozorima za P.V.N. blagovaonicu i komunikacije.

Južno pročelje je oblikovano u istoj boji, ali smjesto žbuke obloga skupnih soba je od bijelo obojanih vertikalnih drvenih letvica čime se ostvaruje taktilnija i razigranija ploha koja pridonosi toplini, ugodnosti i zanimljivosti prostora. Zaštita od sunca su sklopive škure u istom oblikovanju. Boje letvica je moguće lako prilagodavati željama vrtića. Vanjska i unutarnja stolarija su sa završnim uzorkom od prirodnog drveta.

Unutarnji materijali su prilagođeni djeci - kroz cijeli sklop je provučen ljevani pod

u bojama. Podna obloga skupnih jedinica i uređa je poliuretanski pod, a na komunikacijama i zajedničkim prostorima je polimer-cementni pod. U sanitarnim čvorovima su keramičke pločice u bojama. Zidovi su bijelo bojani, a spuštjeni stropovi obloženi akustičnim perforiranim pločama.

KONSTRUKCIJA

Nosiva konstrukcija građevine je armirabetonska. Zidine, stropne i krovne konstrukcije su debljine 20cm. Glavni smjer nosivih zidova je sjever-jug, u rasteru 5,70 m. Veći raspon na mjestu P.V.N-a je savladan gredama skrivenim u spuštenu stropu. Konstruktivne visine etaža su 360 i 390 cm kako bi se svladala visinska razlika terena i omogućilo povezivanje s javnim površinama na svim razinama. U interijeru se postavlja spuštjeni strop da bi se dobila optimalna racionalna svjetla visina prostora.

PRIKAZ - odnos vanjskih prostora i jedinica

