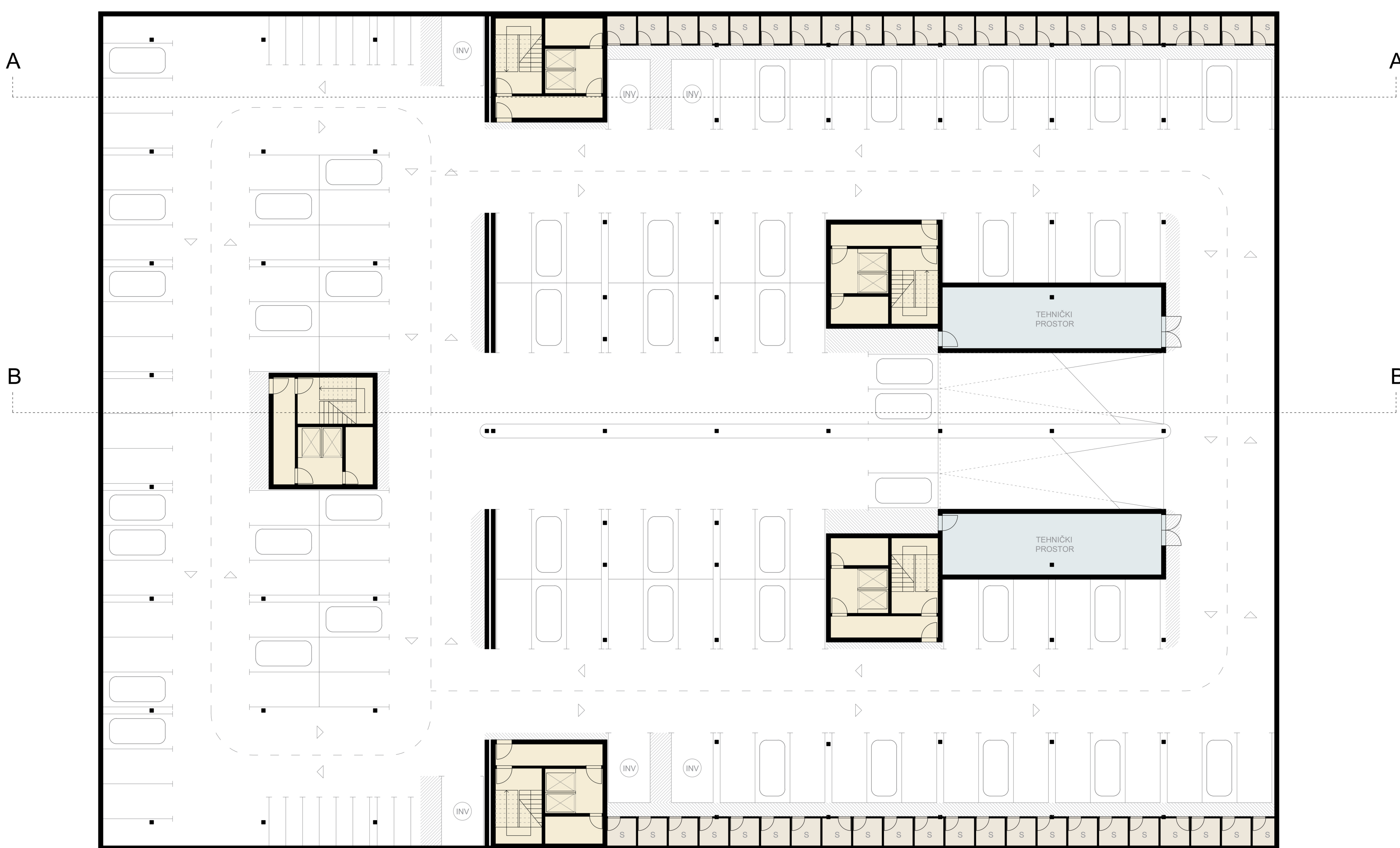
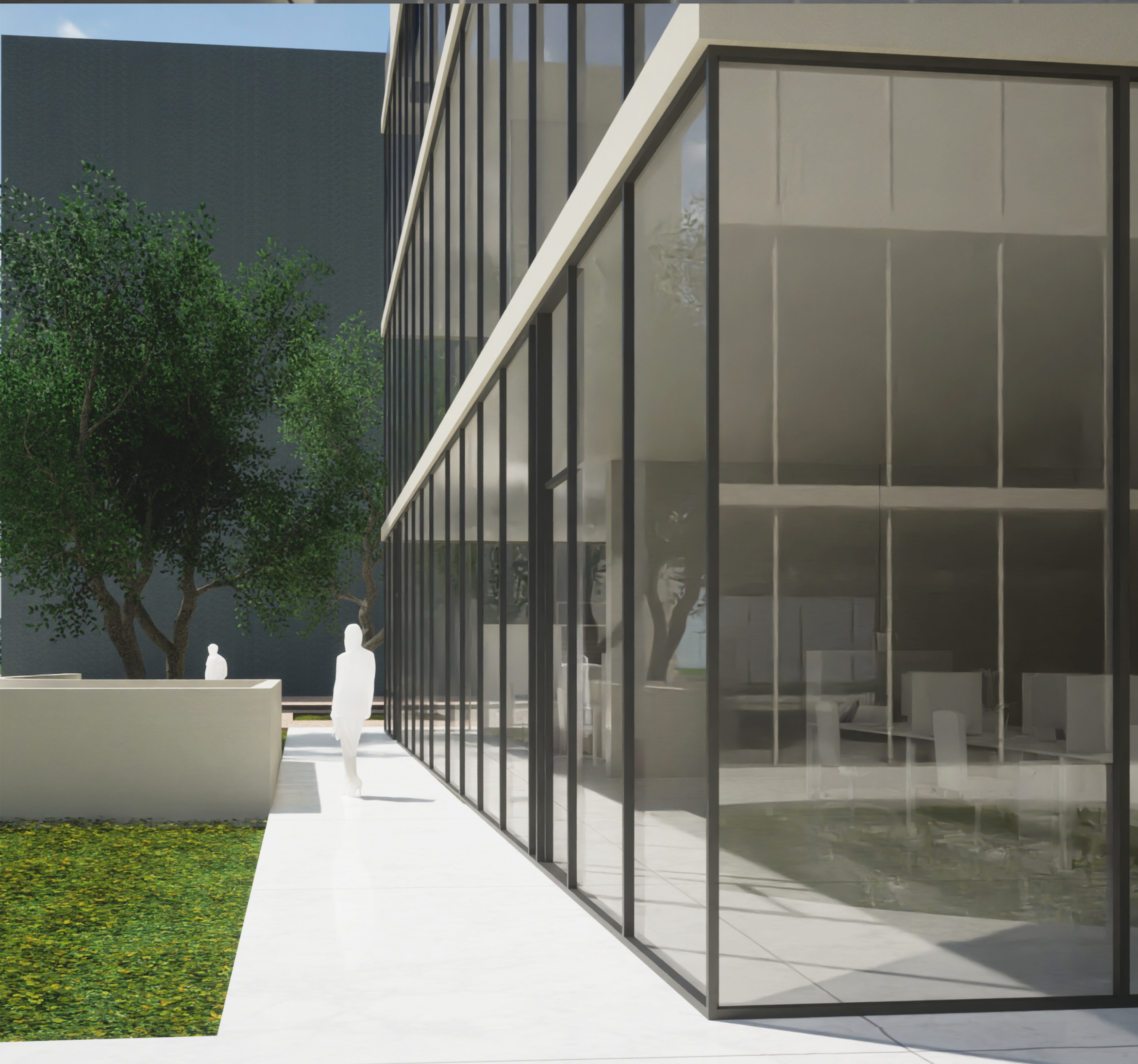
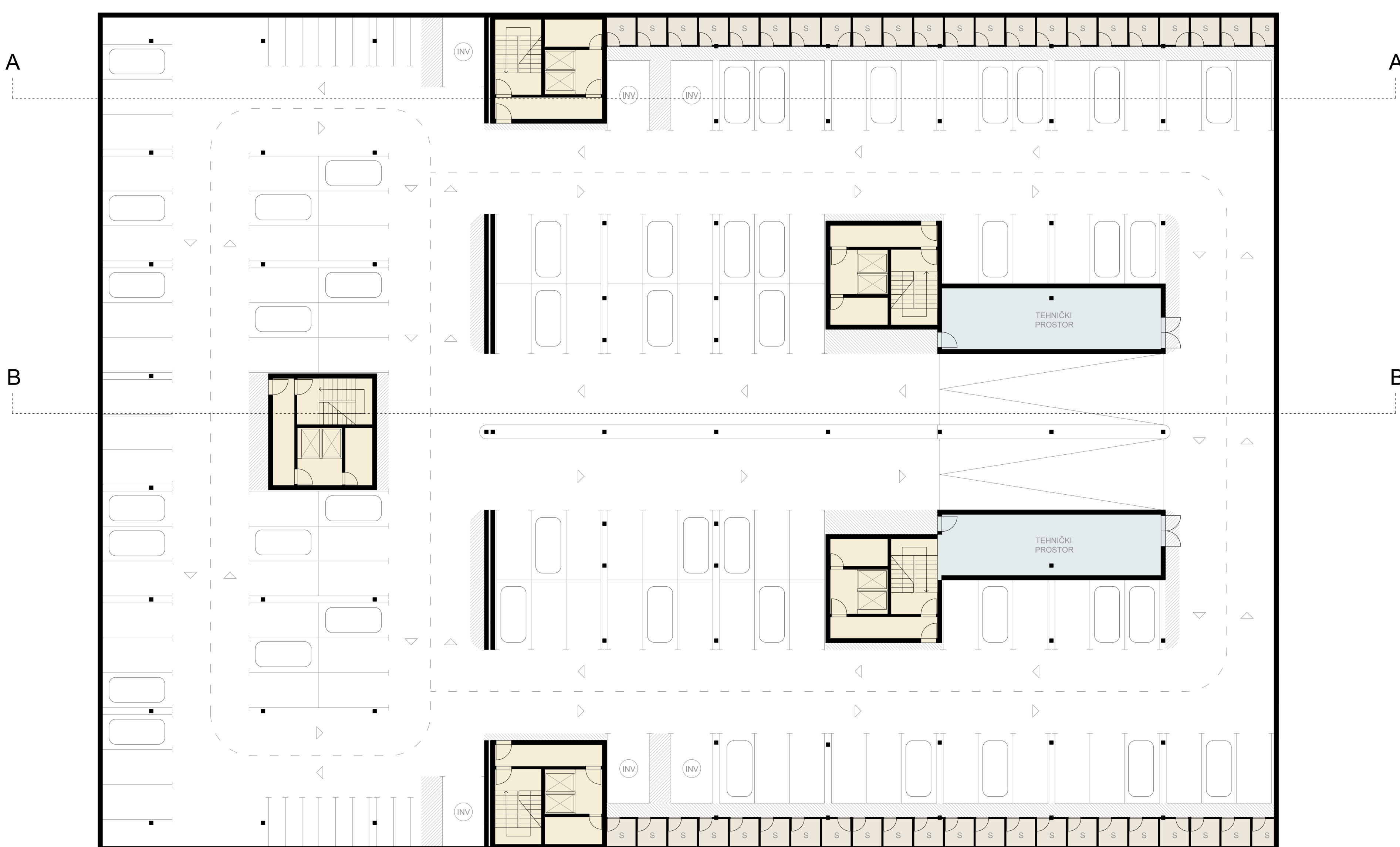


POSLOVNO-STAMBENA ZGRADA SREDIŠĆE

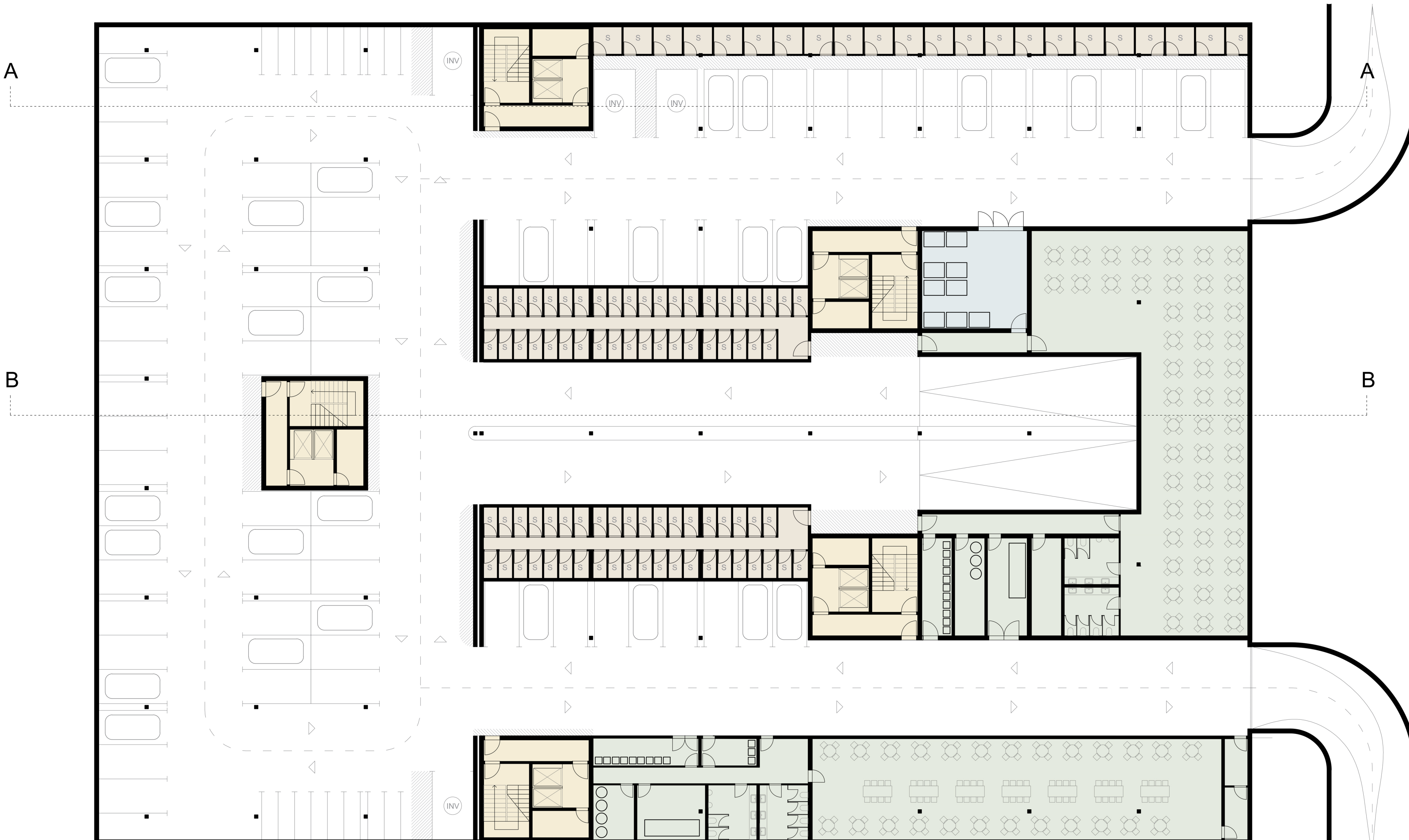
idejno arhitektonsko-urbanističko rješenje poslovno - stambene građevine uz Aveniju Većeslava Holjevca, naselja Središće u Zagrebu



Tlocrt garaže -3
-8.10 m / m 1:200



Tlocrt garaže -2
-8.10 m / m 1:200



KONSTRUKCIJA I MATERIJALI
Tlocrt garaže -1
-2.70 m / m 1:200

Nosiva konstrukcija sastoji se od skeletnog sustava nosivih stupova i greda na više međusobnih razmaka za ostvarivanje maksimalne fleksibilnosti korištenja poslovnih, a i stambenih prostora. Dva viša volumena odvojena su od nižeg zapadnog volumena s dilatacijom zbog veće razlike u visini volumena. Raster nosivih stupova u zapadnom dijelu zgrade gdje prevladava poslovna namjena raster stupova je maksimalan kako bi se ostvarila što veća mogućnost za otvoreni plan rada (open space) u prostoru. Poslovni dio zgrade karakterizira staklena ovojnica

strukturalnog pročelja kako bi se postigla maksimalna reprezentativnost zgrade, dok se na stambenim dijelovima koriste masivniji materijali na pročeljima kako bi se povećala intima stambenih prostora. Na stambenim etažama zgrade ovojnica je prediđena od etisc sustava za vanjsku toplinsku izolaciju sa pravilnim rasterom prozora i lođa. Lođe na stambenom djelu djelomično ulaze u prostor stana, a djelomično izlaze izvan plohe pročelja zgrade. Odabrani materijali odabrani su zbog svoje izdržljivosti i racionalnih i ekonomskih karakteristika.