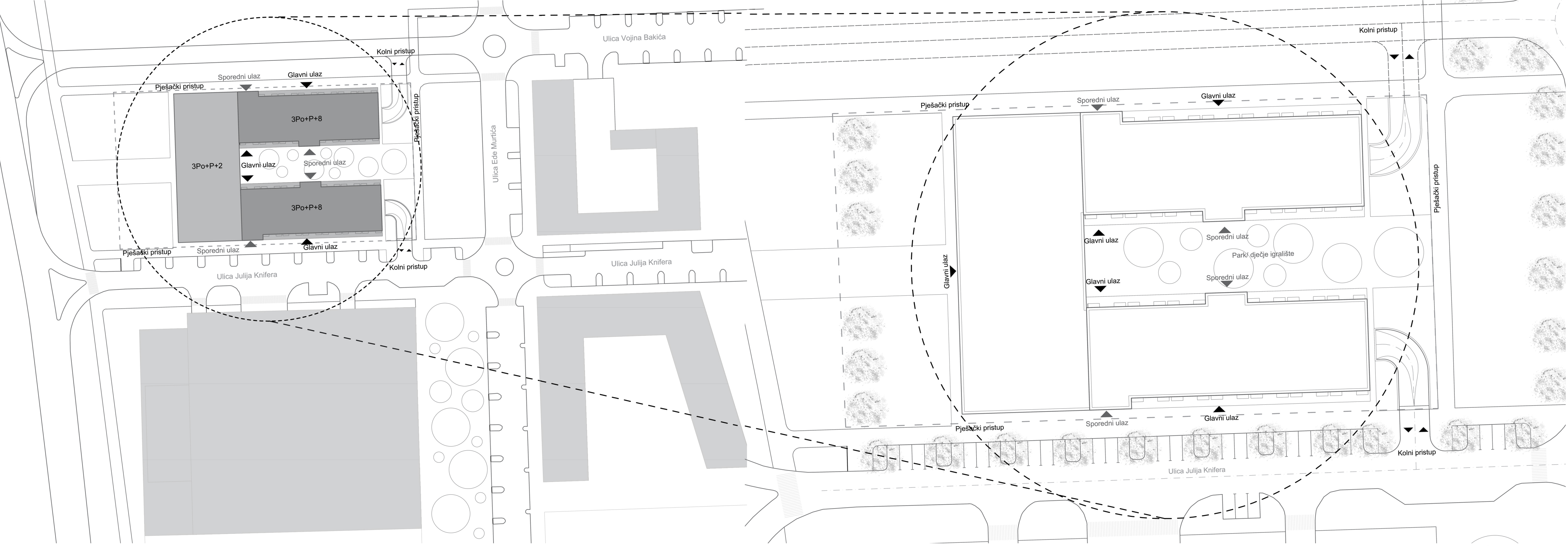


POSLOVNO-STAMBENA ZGRADA SREDIŠĆE

idejno arhitektonsko-urbanističko rješenje poslovno - stambene građevine uz Aveniju Većeslava Holjevca, naselja Središće u Zagrebu



Situacija šira
m 1:1000

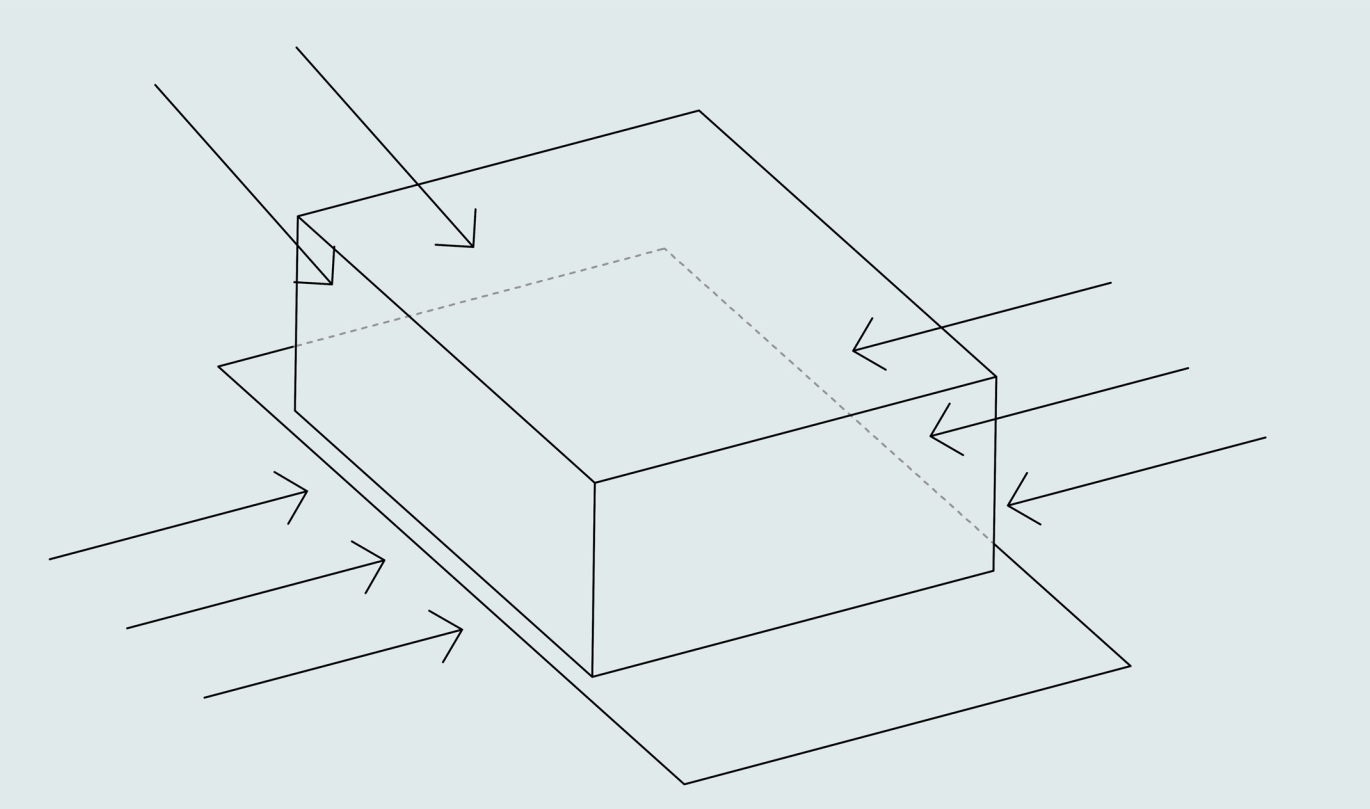
Situacija uža
m 1:500

URBANISTIČKI KONTEKST

Postojeći elementi mikrolokacije i makrolokacije su dominantni prometni koridor Avenije Većeslava Holjevca istočno od predmetnog obuhvata te sama kontaktna zona Novoga Zagreba s pogledom na Savu. Planirana poslovno-stambena zgrada

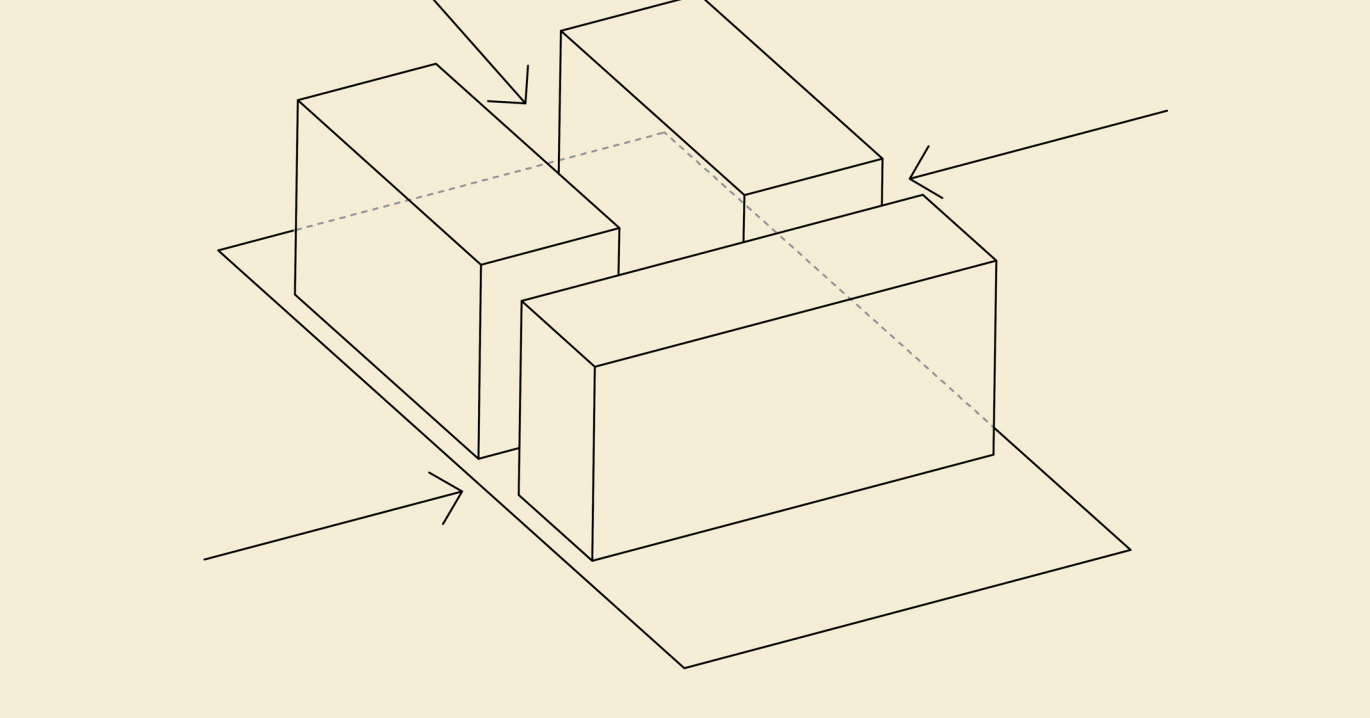
integrirat će se kao logični nastavak urbane morfologije i neposrednog urbanog konteksta između višestambenih zgrada s istoka i Muzeja suvremene umjestnosti s juga te će se maksimalno usmjeriti i iskoristiti pogled prema Aveniji Većeslava

Holjevca. Nadzemni volumeni planirane građevine strukturirani su od tri izduljena volumena s naglašenom dvojnog namjenom što je urbana poveznica postojeće urbane matrice višestambenih i poslovnih zgrada.



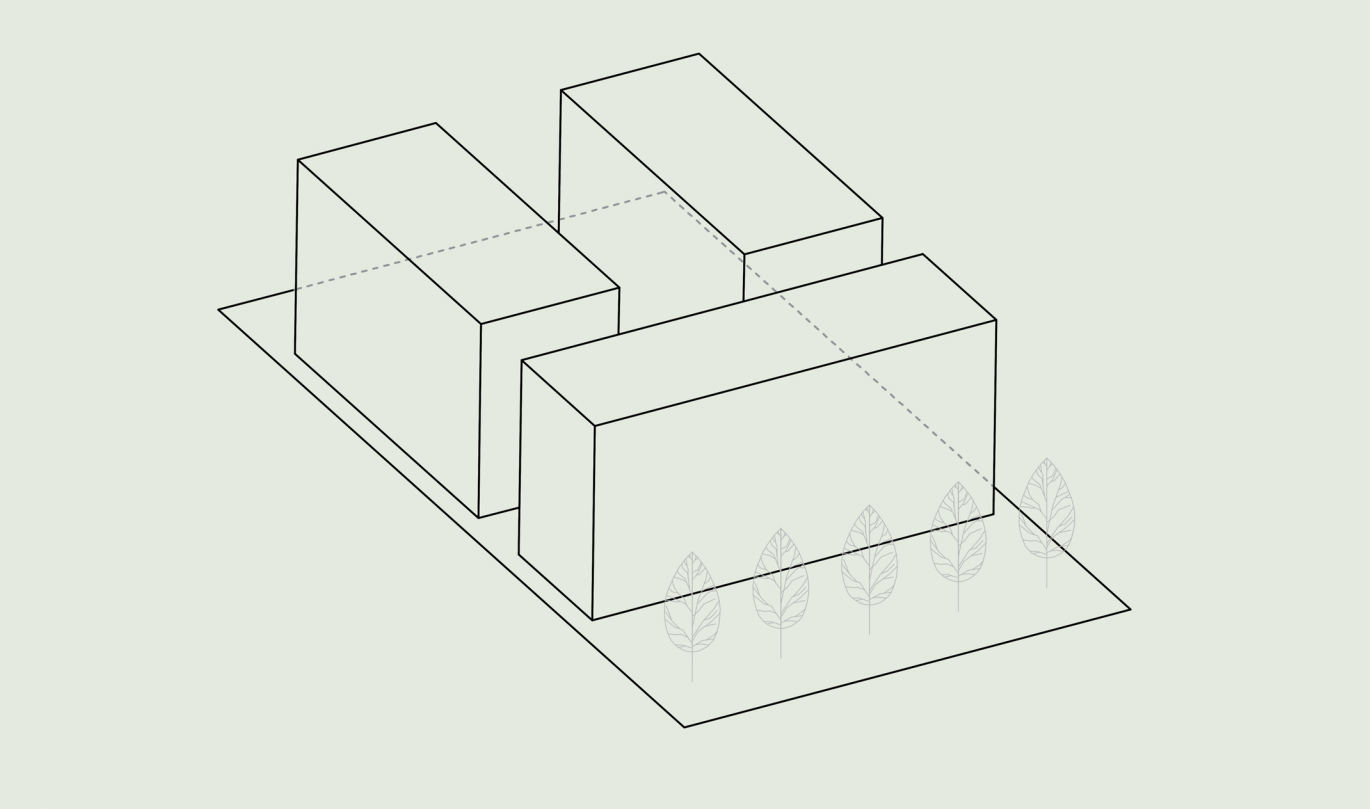
Definiranje odnosa u prostoru

Preuzimanje prostornih karakteristika s intencijom obogaćivanja prostora s otvaranjem javnog puta kroz zgradu i parcelu, privlačeci ljudsko kretanje.



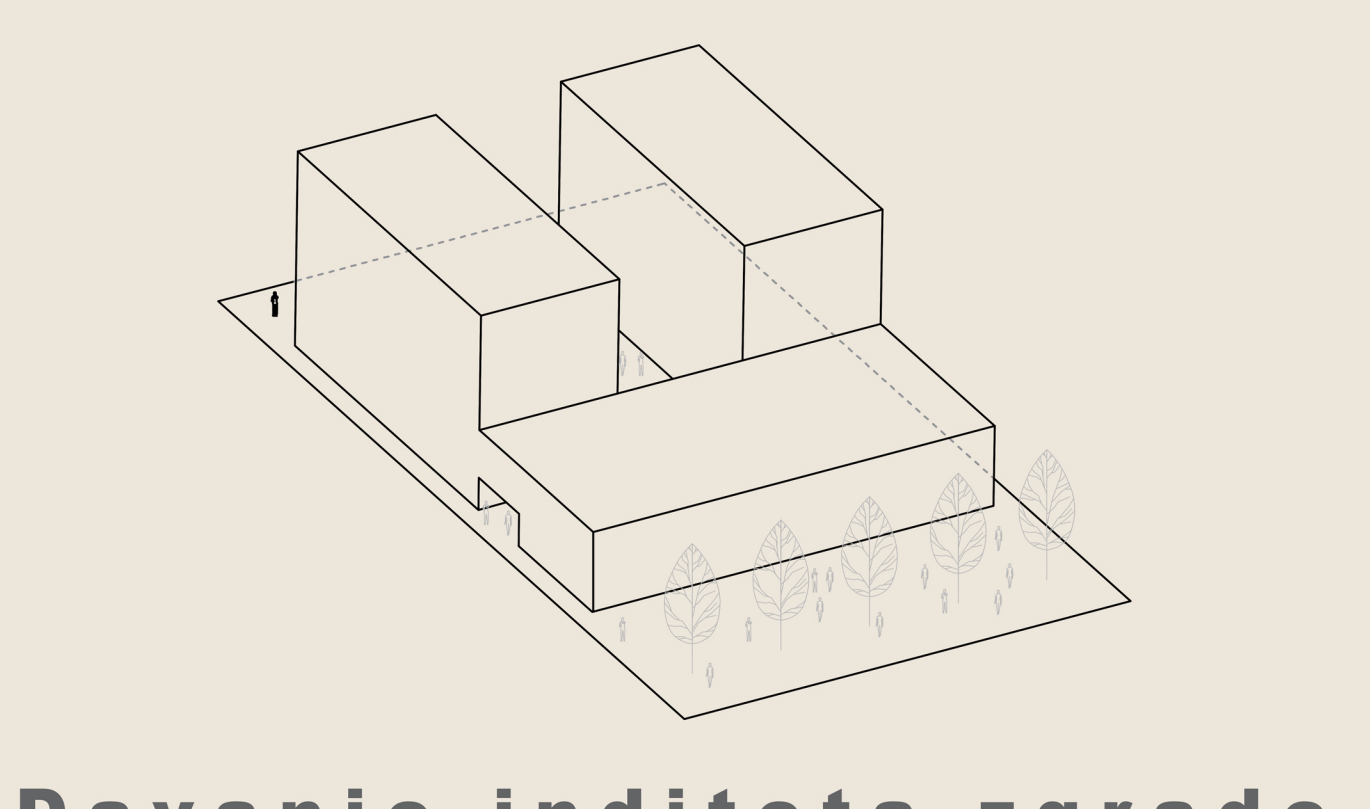
Ostvarivanje novih pristupa

Ostvarenje spajanja juga, zapada i istoka pomoću otvorenog prolaza. Stvaranjem hodnika omogućava se siguran pristup zgradi i lakše kretanje u novonastalom prostoru.



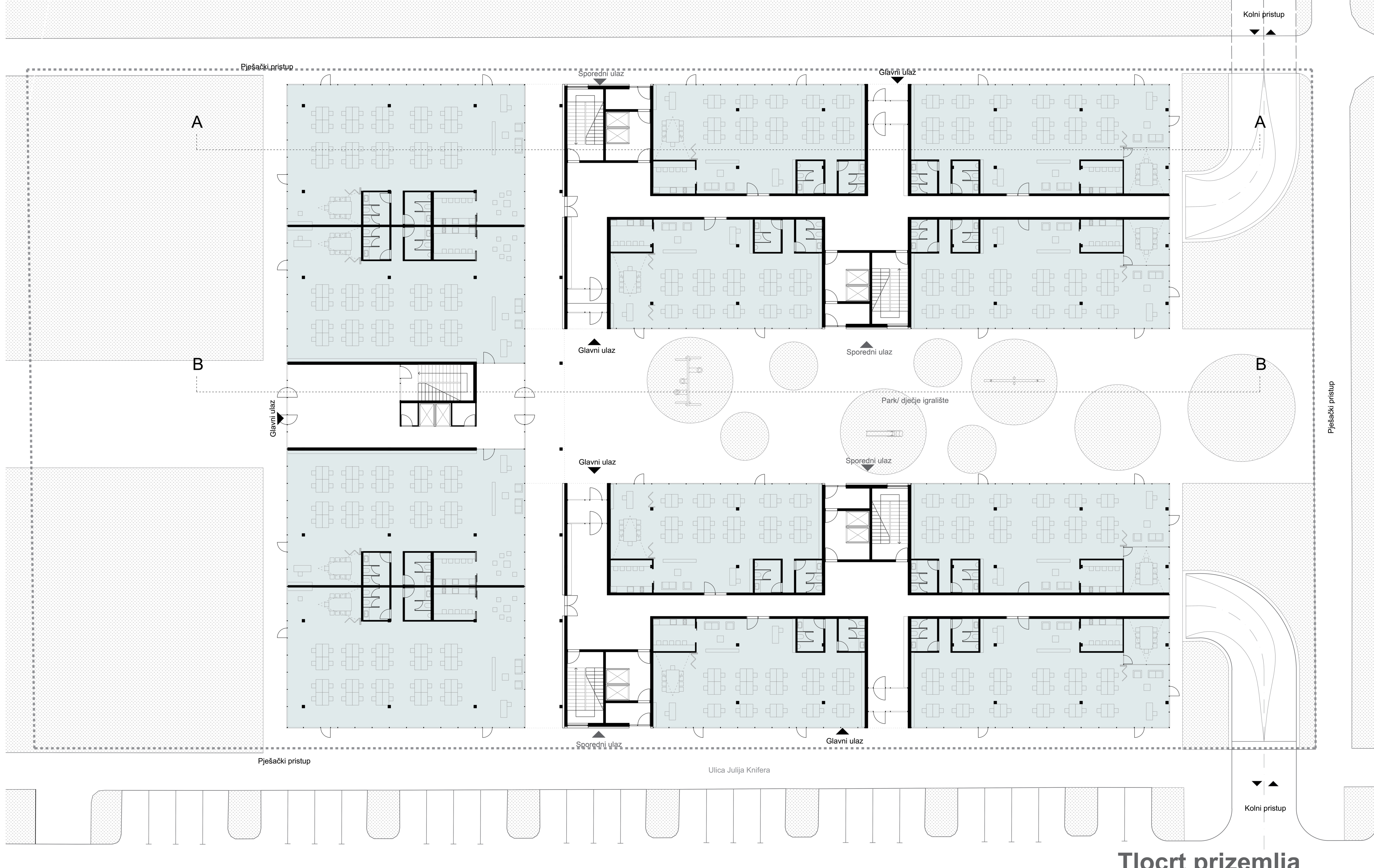
Stvaranje dvorišta

Oblikovanje otvorenog prostora zgrade kako bi se stvorilo javno dvorište kojem se pristupa sa svih strana pomoću otvorenih prolaza. Novi javni prostor predižase kao mirnu vanjsku "unutrašnjost" orijentiranu na odmor i igru.



Davanje inditeta zgrade

Završno oblikovanje i materijalizacija zgrade s maksimalnom orijentacijom na funkcionalnost i iskoristivost materijala.



Tlocrt prizemlja
±0.00 m / m 1:200

