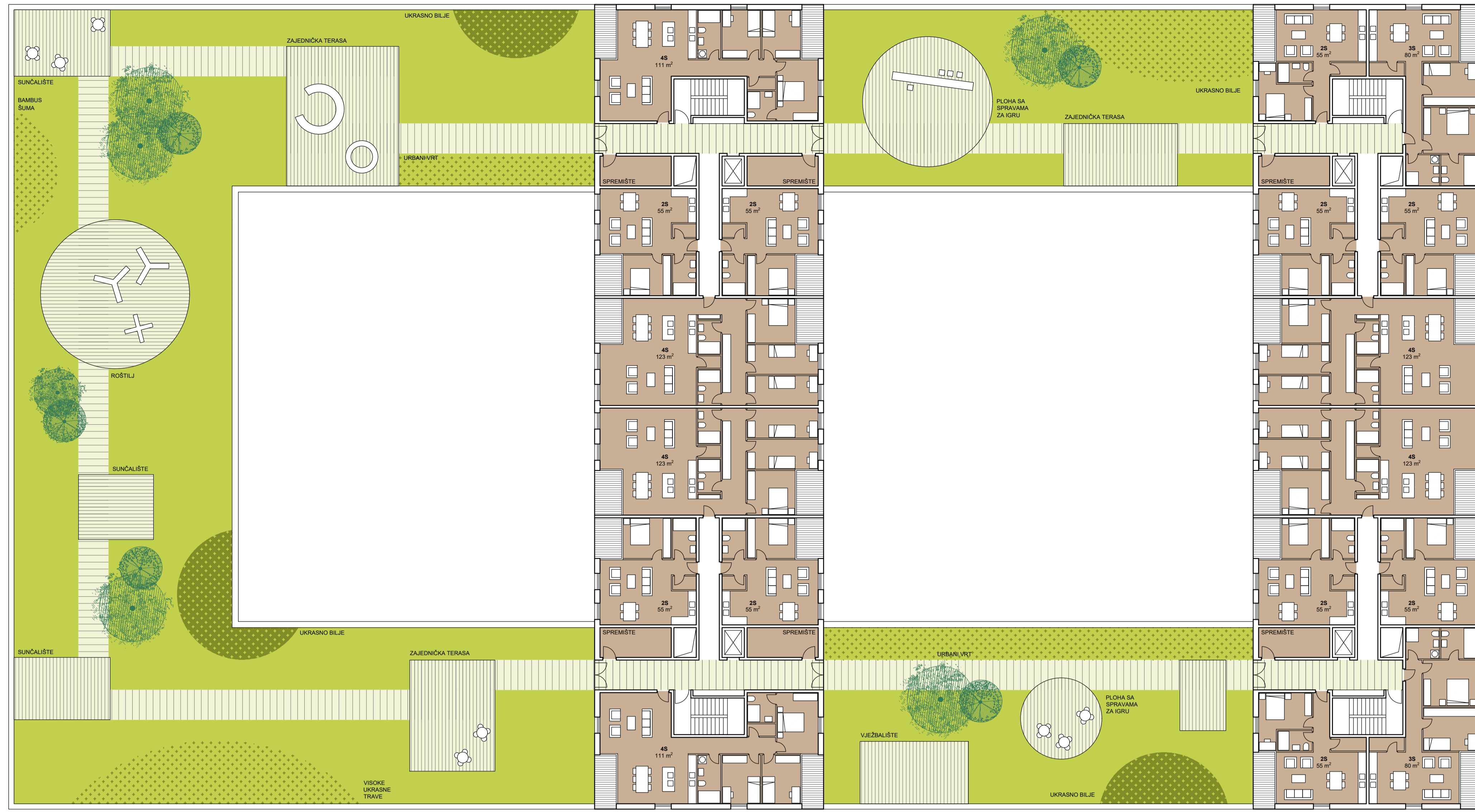


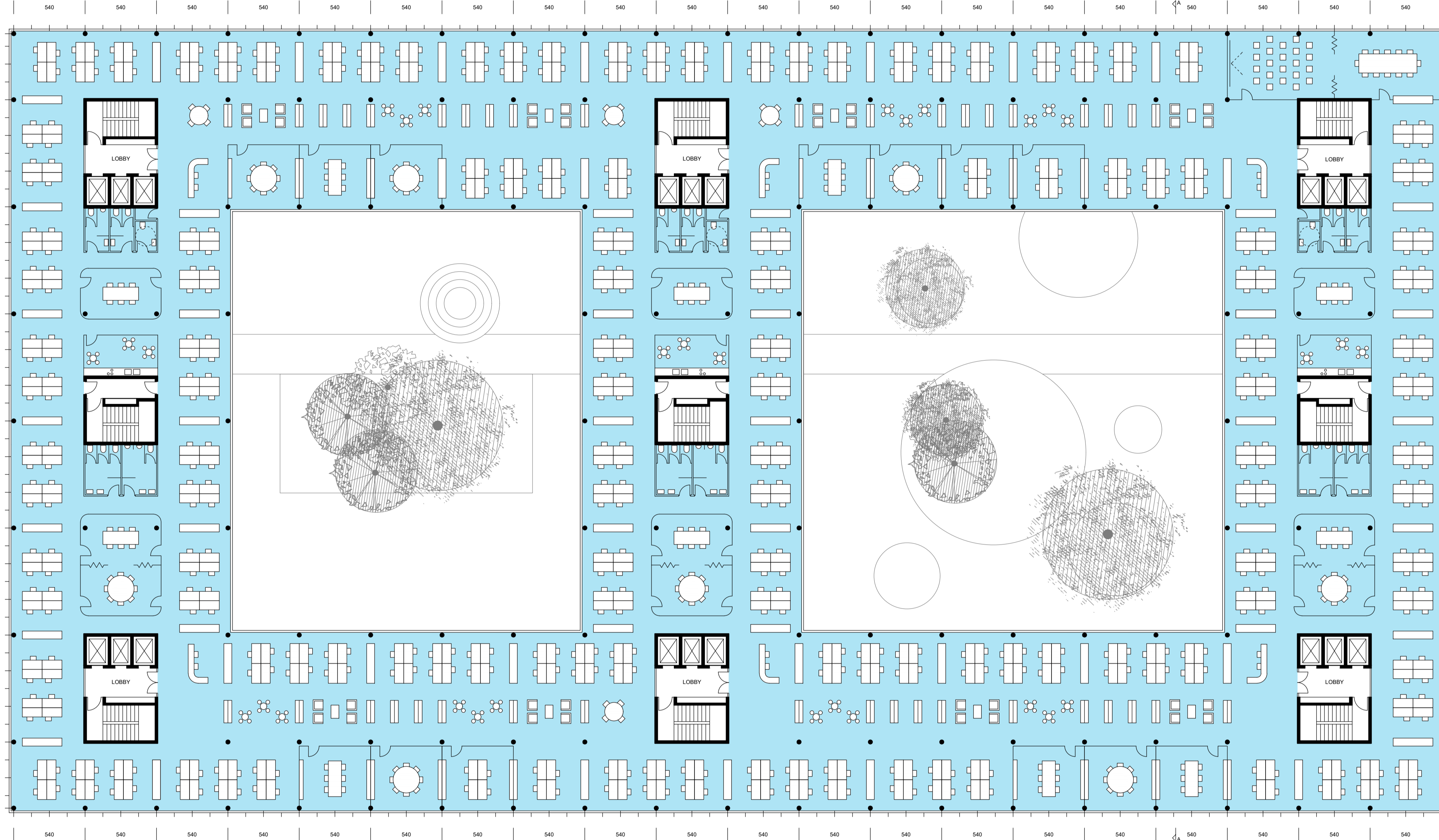
# SREDIŠĆE

Natječaj za izradu idejnog arhitektonsko-urbanističkog rješenja poslovno-stambene građevine uz Aveniju Većeslava Holjevača 2/4

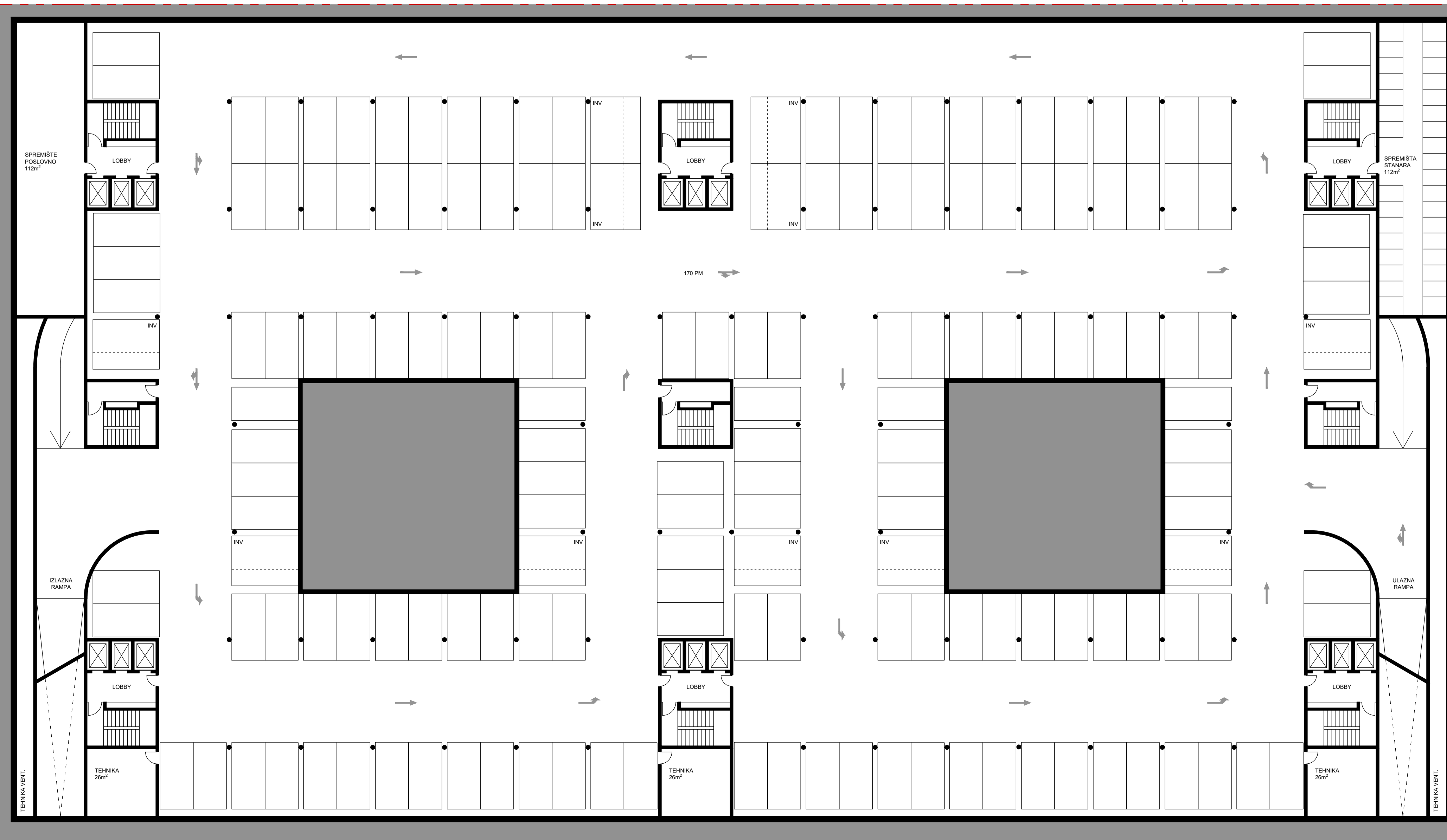
**TLOCRT STAMBENE ETAŽE (3. KAT)**  
1:200



**TLOCRT POSLOVNE ETAŽE (1. I 2. KAT)**  
1:200



**TLOCRT PODRUMSKE ETAŽE (-1. KAT)**  
1:200



## STANOVANJE

Stambeni dio kompleksa organiziran je u dvije lamele s orijentacijom stanova na istok i zapad.

Svim višesobnim stanicama osigurana je dvostrana orijentacija. Najveći stanovi smješteni su na uglovima čime se dnevnim prostorima pruža maksimalno prirodno osvjetljenje i oslobađaju vizure prema gradu i Medvednici ili na jug.

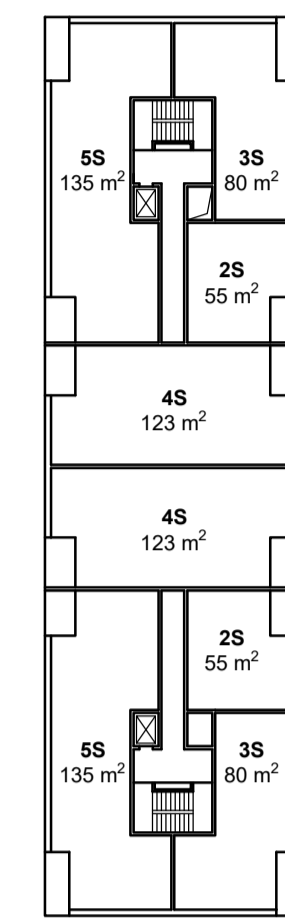
Krov poslovne zgrade je ozelenjen i služi za korištenje svim stanicama. Time se stvara svojevrsna zelena oaza i dodana vrijednost kojom će se ovaj kompleks izdvojiti na zagrebačkom tržištu nekretnina.

Dubina zgrade od 16,5m i konstruktivni raster od 8,10m omogućuju fleksibilno nizanje stanova i prilagodljivost strukture stambenih jedinica prema potrebama tržišta.

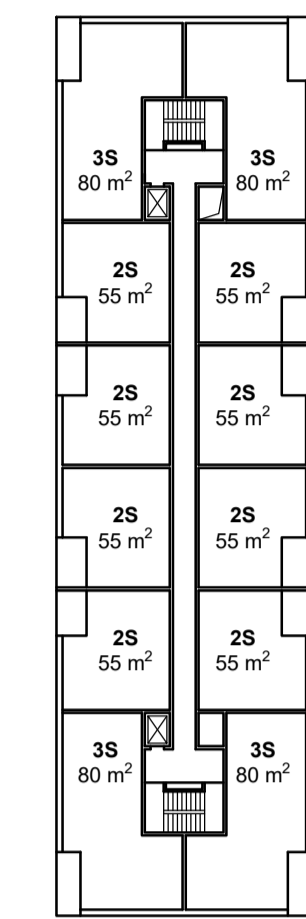
Karakteristična stambena etaža predviđa ujednačen miks svih vrsta stanova (2x2S, 2x3S, 2x4S i 2x5S), dok su na zadnjoj penthouse etaži predviđeni samo stanovi veće sobnosti (2x4S i 4x5S).

Dvije komunikacijske vertikale pružaju direktnu vezu stanova s garažom te osiguravaju povoljan odnos bruto i neto stambenih površina (<1,20).

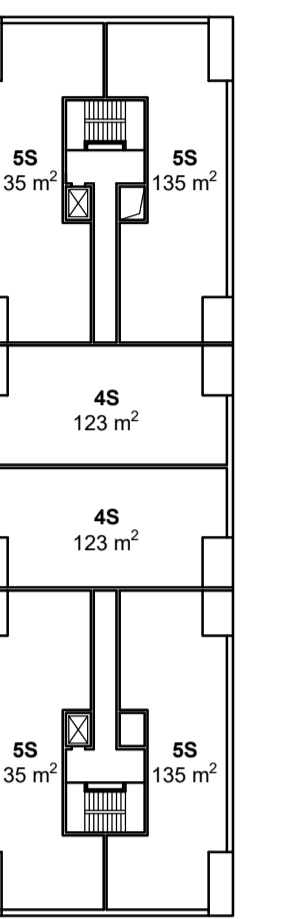
**KARAKTERISTIČNA ETAŽA**  
veći i manji stanovi  
1:500



**FLEKSIBILNOST TLOCRTA**  
manji stanovi  
1:500



**PENTHOUSE**  
veći stanovi  
1:500



## UREDSKI PROSTORI

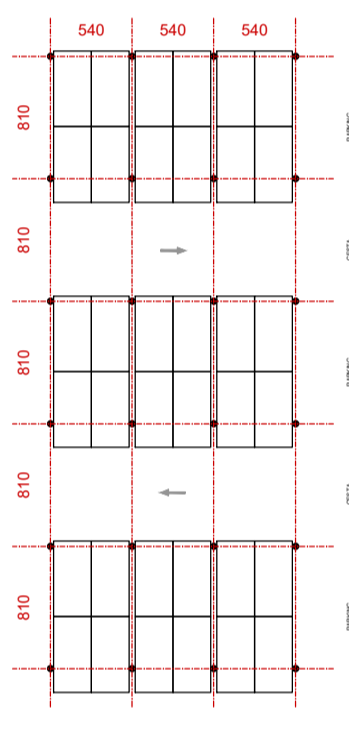
Prva i druga etaža osmišljene su kao "open office" uredska tipologija koja lebdji iznad prizemlja u kojem su smješteni trgovački i ugostiteljski sadržaji.

Šest komunikacijskih jezgri s liftovima (plus tri evakuacijska stubišta) nastavljaju se iz garaže i omogućuju fleksibilnost u organizaciji tlocrta. Konstrukcija je kontinuirana kroz cijelu zgradu, čime se pojednostavljaju procesi gradnje i izbjegavaju dodatni troškovi.

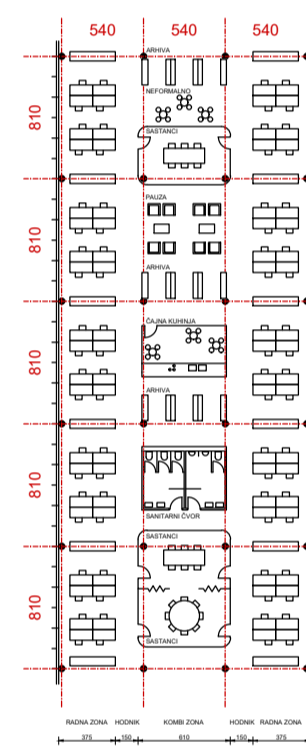
Konstruktivni raster od 8,10 x 5,40m bazira se na standardnom uredskom modulu od 1,35m koji omogućava fleksibilnost u organizaciji prostorija, nizanju ureda ili radnih stolova. U središnji konstruktivni modul smješteni su svi preteći sadržaji potrebni za svakodnevno funkcioniranje ureda (sobe za sastanke, arhiva, sanitarni čvorište, čajne kuhinje, evakuacijska stubišta, neformalne zone za odmor itd.).

Poslovnu etažu moguće je namijeniti za jednu veliku firmu ili podijeliti na 18 manjih poslovnih jedinica veličine cca 250 m<sup>2</sup>.

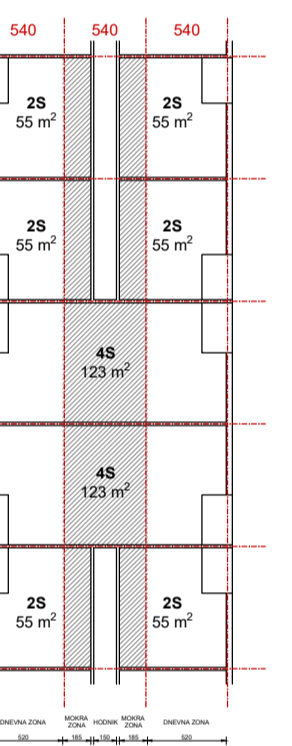
**KONSTRUKTIVNI RASTER**  
parking  
1:500



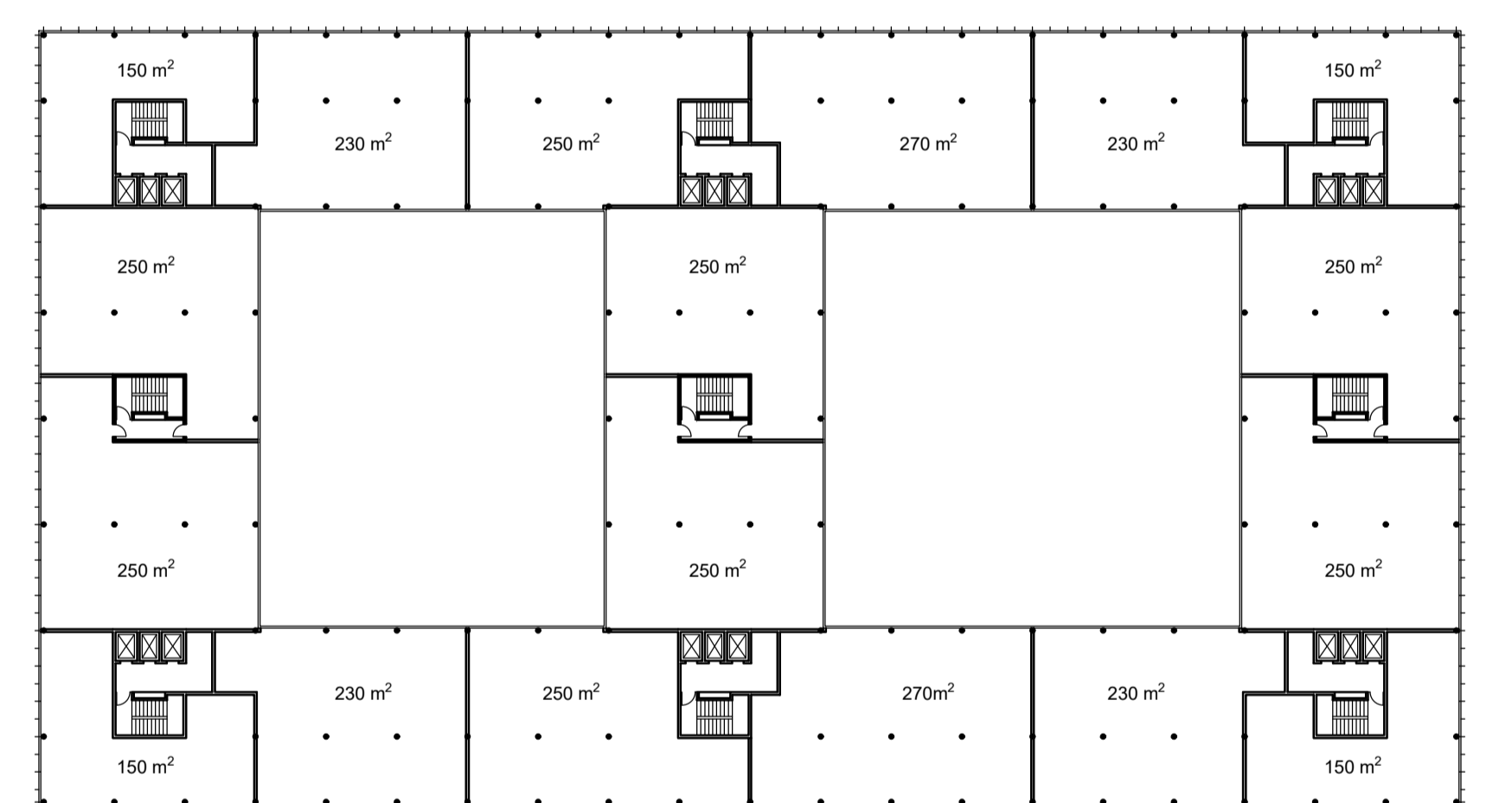
**poslovna etaža**  
1:500



**stambena etaža**  
1:500



**FLEKSIBILNOST POSLOVNE ETAŽE**  
podjela na manje poslovne jedinice  
1:500

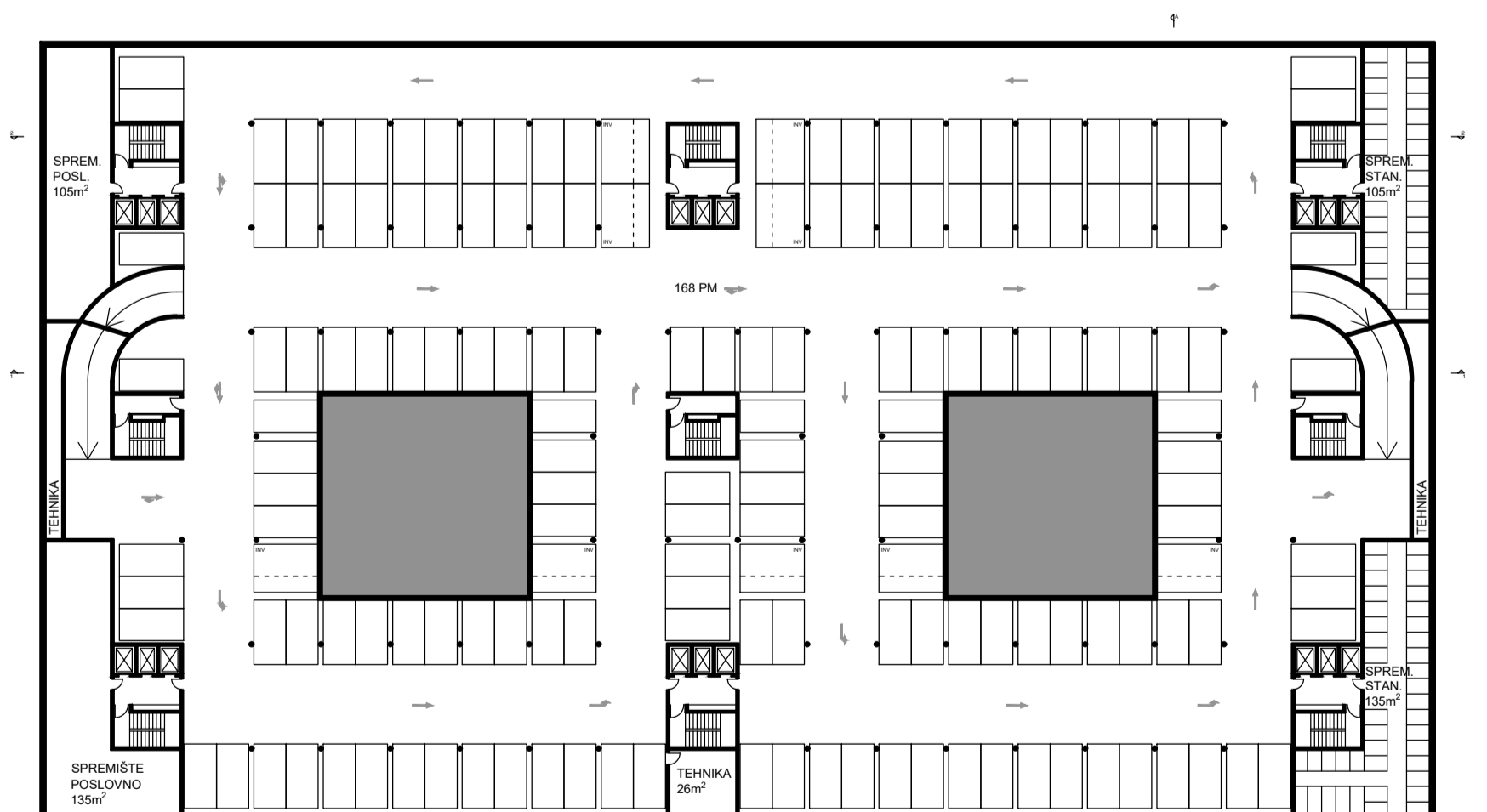


## GARAŽA

Konstruktivni raster od 8,10m x 5,40m omogućuje racionalnu organizaciju parkirnih mjesta. Ulazna i izlazna rampa su odvojene kako bi omogućile fluidno korištenje garaže bez stvaranja prometnih gužvi na jednom mjestu u garaži. Tehnički i gospodarski prostori smješteni su rubno, oslobađajući središnji dio za parkirna mjesta.

Promet u garaži je uvijek jednosmjern, čime se osigurava komfor u korištenju i lako snalaženje u prostoru.

**TLOCRT PODRUMSKE ETAŽE (-2. KAT)**  
1:500



**TLOCRT PODRUMSKE ETAŽE (-3. KAT)**  
1:500

