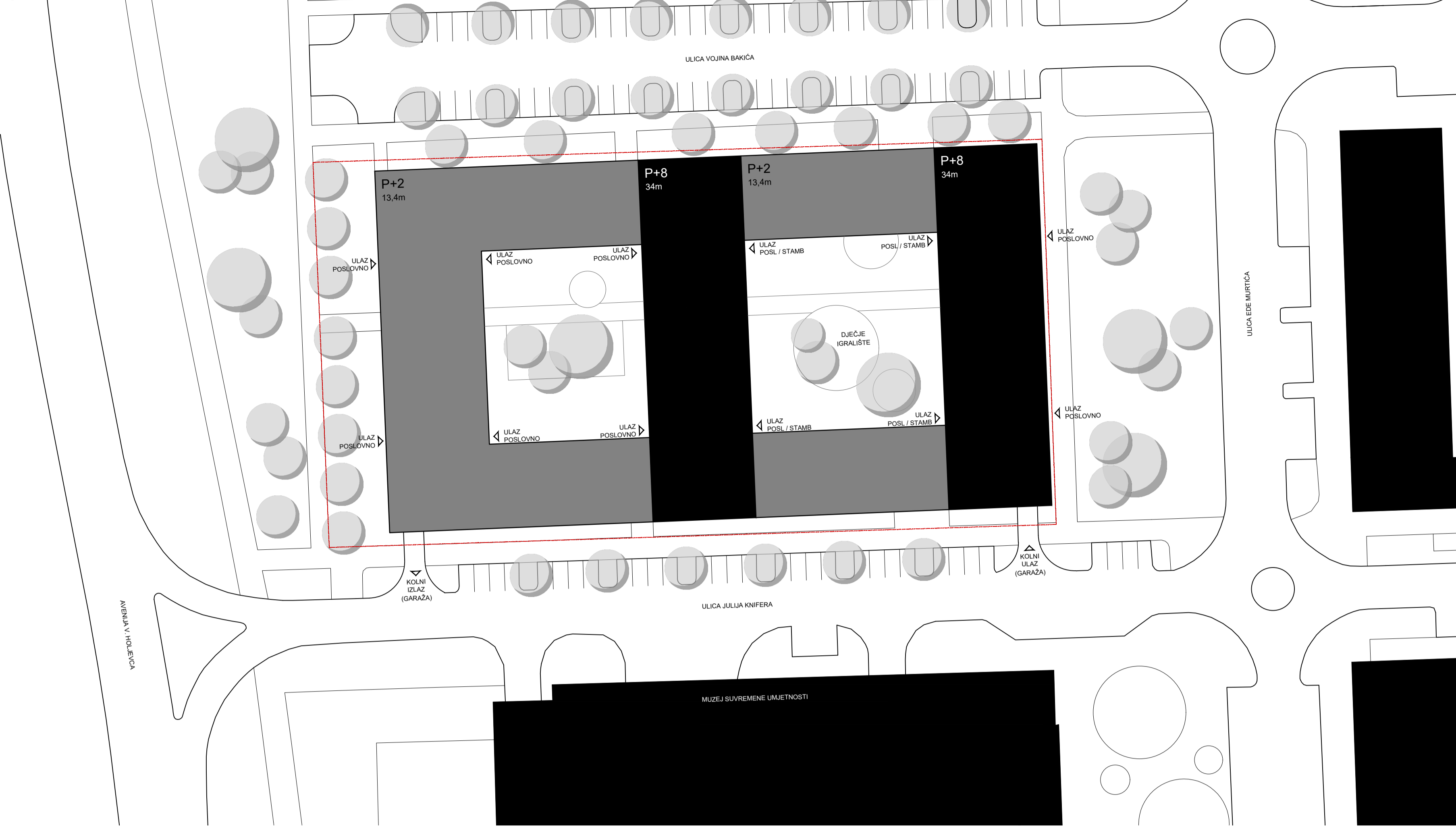


SREDIŠĆE

Natječaj za izradu idejnog arhitektonsko-urbanističkog rješenja poslovno-stambene građevine uz Aveniju Većeslava Holjevcva

1/4

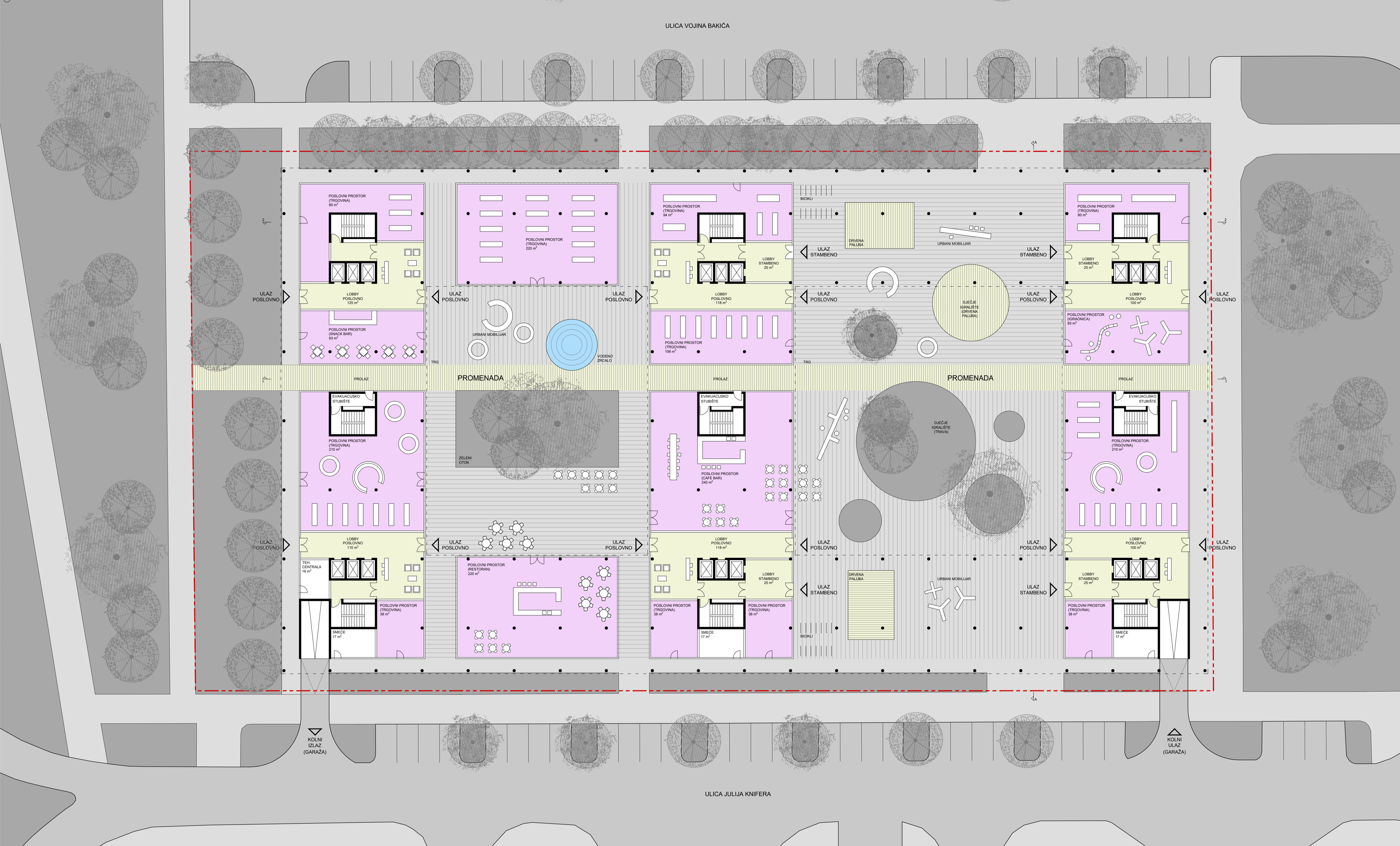
UŽA SITUACIJA
1:500



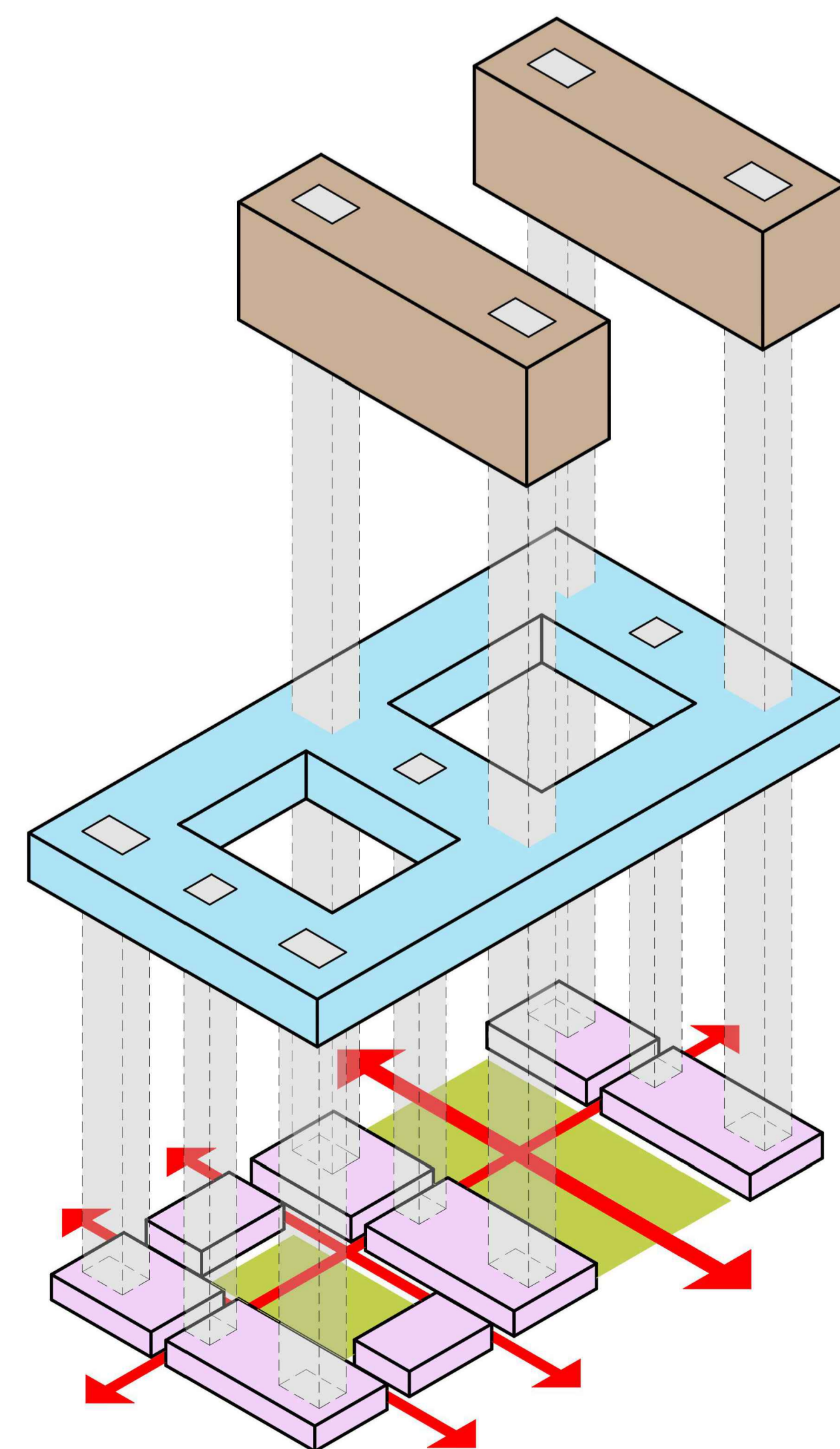
ŠIRA SITUACIJA
1:2000



TLOCRT PRIZEMLJA
1:200



KONCEPT



STAMBENO

Prateći logiku susjednih novozagrebačkih naselja, stambeni dio kompleksa koncipiran je kao dvije slobodne lamele u zelenilu. Krov poslovne zgrade je ozelenjen i služi kao veliko zajedničko dvorište je dostupno na korištenje svim stanicima. Time se dobila zaštićena zelena oaza odvojena od razine ulice i dodana vrijednost kojom će se ovaj kompleks izdvojiti na zagrebačkom tržištu nekretnina. Stanovanje je potpuno odvojeno od uredskih sadržaja čime se postiže optimalna funkcionalnost i željena privatnost za stanare.

POSLOVNO

Poslovni dio kompleksa lebdi iznad prizemlja te svojom kompaktnom formom jasno definira odnos zgrade prema susjedima. Ostakljeni volumen je lagano izbačen na sve četiri strane čime stvara natkrivene arkade u prizemlju, a dva atrijuma u sredini tlocrta osiguravaju optimalno osvetljenje uredskih prostora te prodor sunčevog svjetla do razine partera.

JAVNO

Prizemlje je uvučeno i perforirano, zamišljeno kao mali grad, skup gradskih sadržaja povezanih ulicama, prolazima i trgovima. Svi javni sadržaji, trgovine i ugostiteljski objekti smješteni su u prizemlju i stvaraju urbanu atmosferu, te postaju centar cijelog susjedstva. Prodori kroz zgradu i zelene površine u središtu kompleksa osiguravaju prirodno provjetranje i ugodnu mikroklimu.